

平成26年 釣り中の事故発生状況

海上保安庁 警備救難部救難課
/ マリンレジャー安全推進室

グラフ1・表1	マリンレジャーに伴う海浜事故発生状況(平成17年～26年)
グラフ2・表2	釣り中の事故発生状況(平成17年～26年)
グラフ3・表3	釣り中の事故における死者・行方不明者の推移(平成17年～26年)
グラフ4・表4	死者・行方不明者の事故種類ごとの割合(平成17年～26年)
グラフ5・表5	海中転落者のライフジャケット着用状況の推移(平成17年～26年)
グラフ6・表6	海中転落に伴う死者・行方不明者のライフジャケット着用状況(平成17年～26年)
グラフ7・表7	海中転落におけるライフジャケット着用状況ごとの死亡率(平成17年～26年)
グラフ8・表8	月別の釣り中の事故者数(平成17年～26年)
グラフ9・表9	発生場所別の海中転落発生状況(平成17年～26年)
グラフ10・表10	年齢別釣り中の海中転落発生状況(平成17年～26年)
グラフ10-2	ライフジャケット着用者の年齢別海中転落発生状況(平成17年～26年)
グラフ10-3	ライフジャケット非着用者の年齢別海中転落発生状況(平成17年～26年)

グラフ1 マリンレジャーに伴う海浜事故発生状況(平成17年～26年)

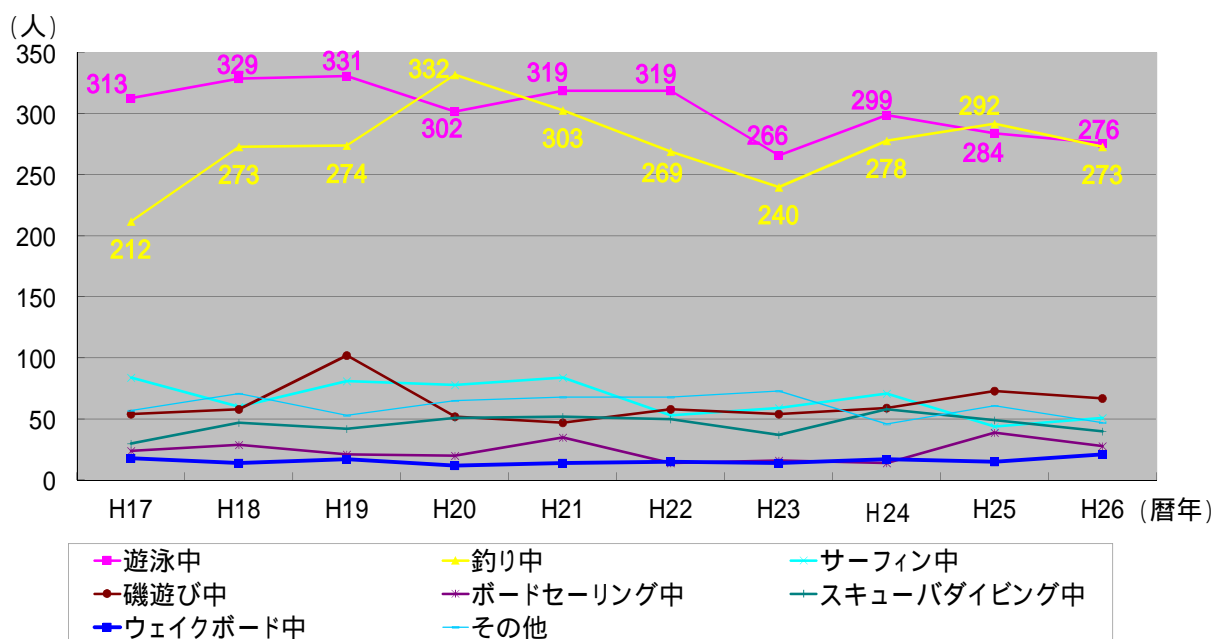


表1 マリンレジャーに伴う海浜事故発生状況(平成17年～26年)

	H17	H18	H19	H20	H21	H22	H23	H24	H25	H26	総計	割合
遊泳中	313人	329人	331人	302人	319人	319人	266人	299人	284人	276人	3,038人	36%
釣り中	212人	273人	274人	332人	303人	269人	240人	278人	292人	273人	2,746人	32%
サーフィン中	84人	60人	81人	78人	84人	53人	59人	71人	44人	51人	665人	8%
磯遊び中	54人	58人	102人	52人	47人	58人	54人	59人	73人	67人	624人	7%
ボードセーリング中	24人	29人	21人	20人	35人	14人	16人	14人	39人	28人	240人	3%
スキューバダイビング中	30人	47人	42人	51人	52人	50人	37人	58人	49人	40人	456人	5%
ウェイクボード中	18人	14人	17人	12人	14人	15人	14人	17人	15人	21人	157人	2%
その他	57人	71人	53人	65人	68人	68人	73人	46人	61人	47人	609人	7%
総計	792人	881人	921人	912人	922人	846人	759人	842人	857人	803人	8,535人	

グラフ2 釣り中の事故発生状況(平成17年～26年)

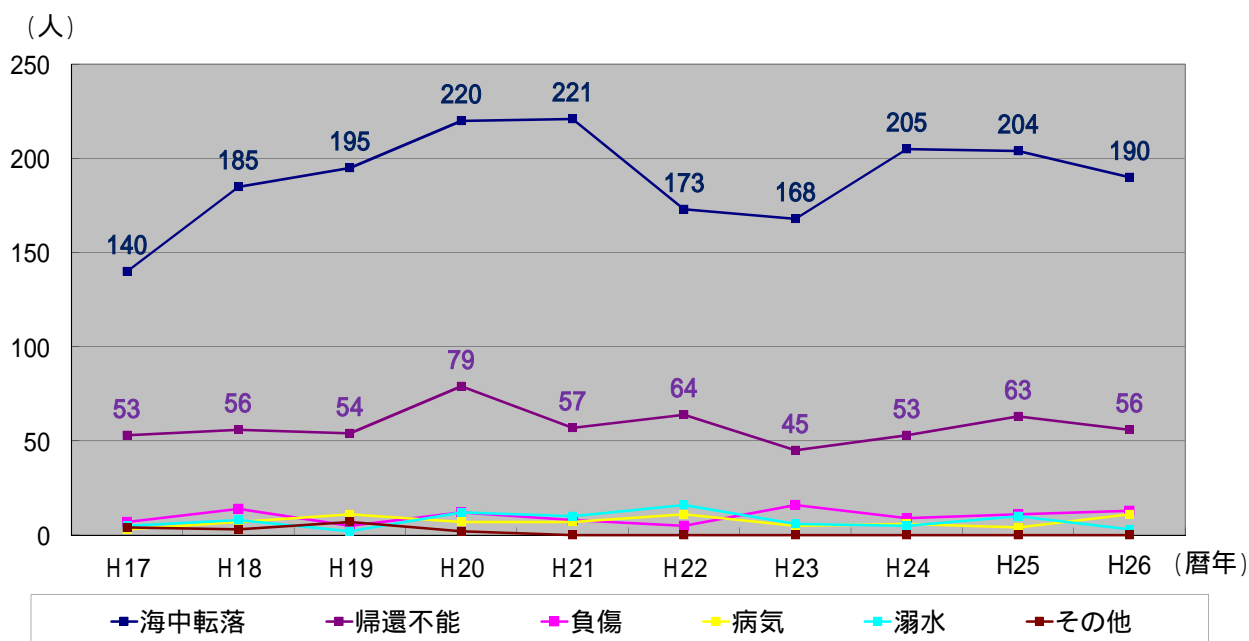


表2 釣り中の事故発生状況(平成17年～26年)

	H17	H18	H19	H20	H21	H22	H23	H24	H25	H26	総計
海中転落	140人	185人	195人	220人	221人	173人	168人	205人	204人	190人	1,901人
帰還不能	53人	56人	54人	79人	57人	64人	45人	53人	63人	56人	580人
負傷	7人	14人	5人	12人	8人	5人	16人	9人	11人	13人	100人
病気	3人	7人	11人	7人	7人	11人	5人	6人	4人	11人	72人
溺水	5人	8人	2人	12人	10人	16人	6人	5人	10人	3人	77人
その他	4人	3人	7人	2人	0人	0人	0人	0人	0人	0人	16人
総計	212人	273人	274人	332人	303人	269人	240人	278人	292人	273人	2,746人
海中転落の占める割合	66%	68%	71%	66%	73%	64%	70%	74%	70%	70%	69%

グラフ3 釣り中の事故における死者・行方不明者の推移(平成17年～26年)

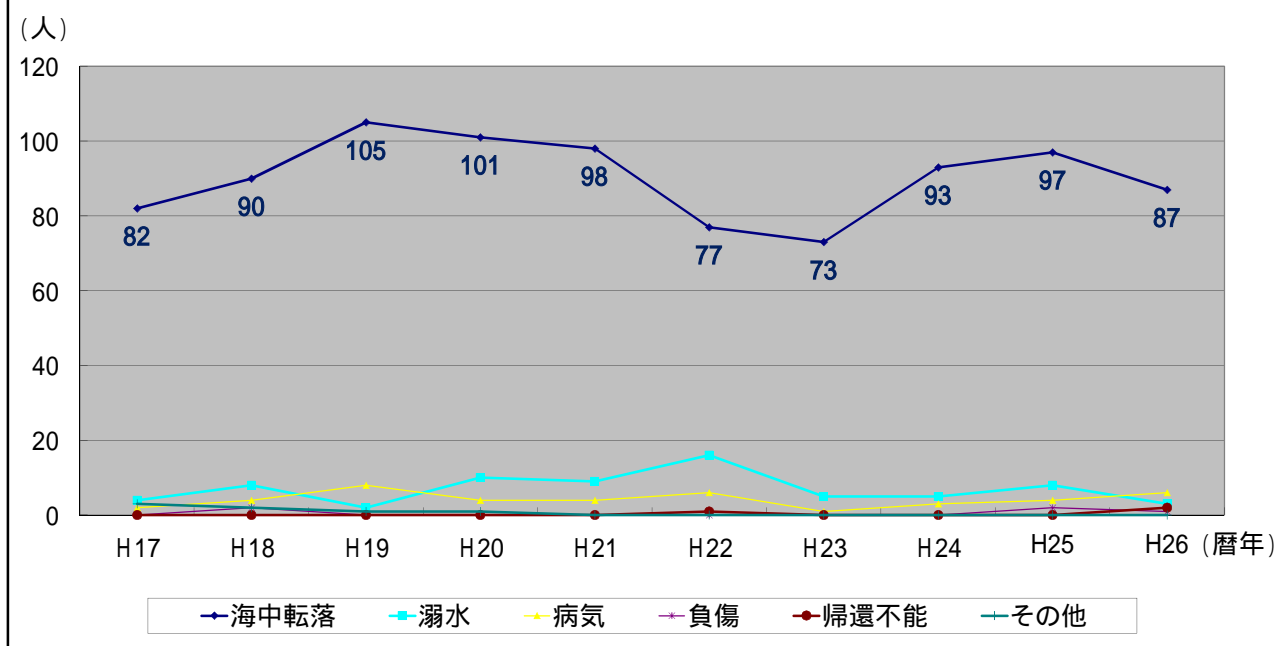


表3 釣り中の事故における死者・行方不明者の推移(平成17年～26年)

	H17	H18	H19	H20	H21	H22	H23	H24	H25	H26	総計
海中転落	82人	90人	105人	101人	98人	77人	73人	93人	97人	87人	903人
溺水	4人	8人	2人	10人	9人	16人	5人	5人	8人	3人	70人
病気	2人	4人	8人	4人	4人	6人	1人	3人	4人	6人	42人
負傷	0人	2人	0人	0人	0人	0人	0人	0人	2人	1人	5人
帰還不能	0人	0人	0人	0人	0人	1人	0人	0人	0人	2人	3人
その他	3人	2人	1人	1人	0人	0人	0人	0人	0人	0人	7人
総計	91人	106人	116人	116人	111人	100人	79人	101人	111人	99人	1,030人
海中転落の占める割合	90%	85%	91%	87%	88%	77%	92%	92%	87%	88%	88%

グラフ4 死者・行方不明者の事故種類ごとの割合(平成17年～26年)

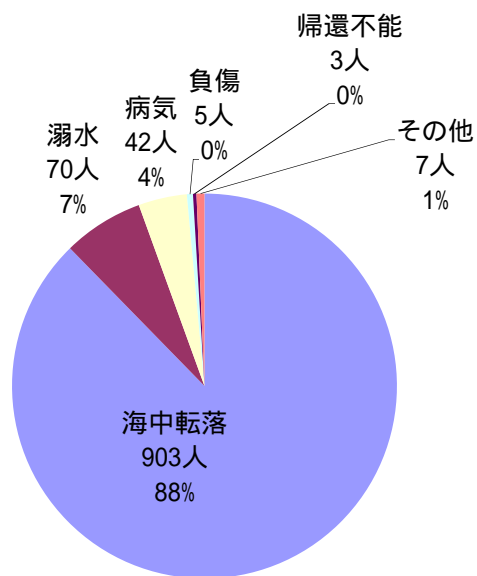


表4 死者・行方不明者の事故種類ごとの割合(平成17年～26年)

	死者・行方不明者
海中転落	903人
溺水	70人
病気	42人
負傷	5人
帰還不能	3人
その他	7人
総計	1,030人

グラフ5 海中転落者のライフジャケット着用状況の推移(平成17年～26年)

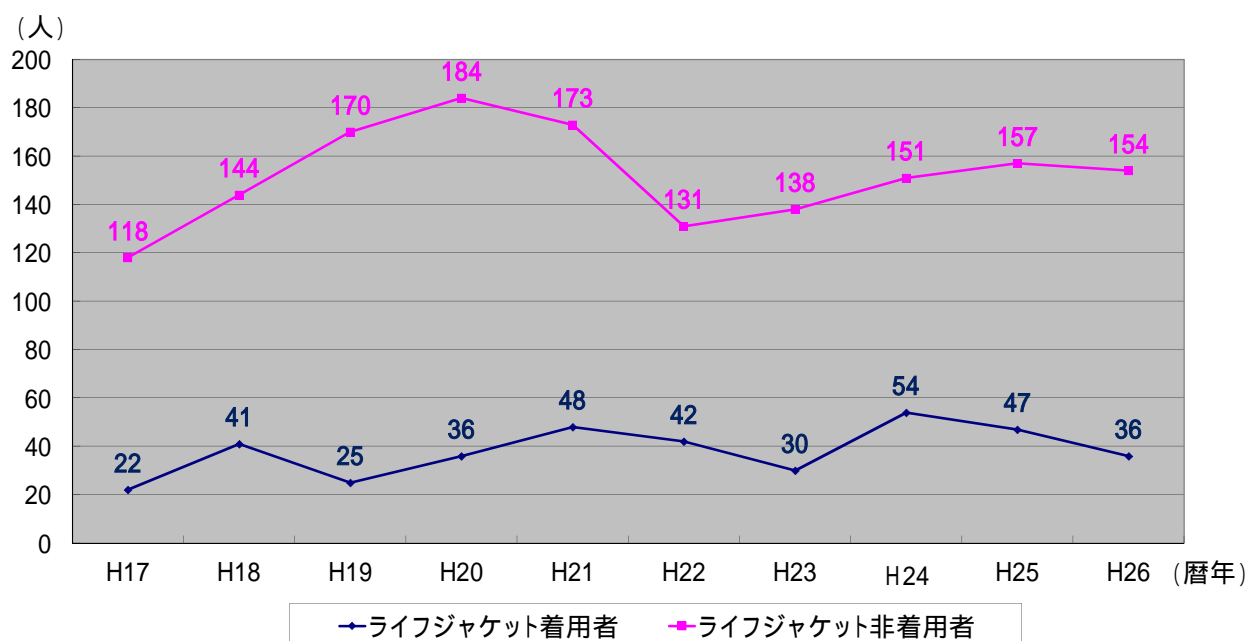


表5 海中転落者のライフジャケット着用状況の推移(平成17年～26年)

	ライフジャケット着用者数	ライフジャケット着用率	ライフジャケット非着用者数	ライフジャケット非着用率	総計
H17	22人	16%	118人	84%	140人
H18	41人	22%	144人	78%	185人
H19	25人	13%	170人	87%	195人
H20	36人	16%	184人	84%	220人
H21	48人	22%	173人	78%	221人
H22	42人	24%	131人	76%	173人
H23	30人	18%	138人	82%	168人
H24	54人	26%	151人	74%	205人
H25	47人	23%	157人	77%	204人
H26	36人	19%	154人	81%	190人
総計	381人	20%	1,520人	80%	1,901人

グラフ6 海中転落に伴う死者・行方不明者のライフジャケット着用状況(平成17年～26年)

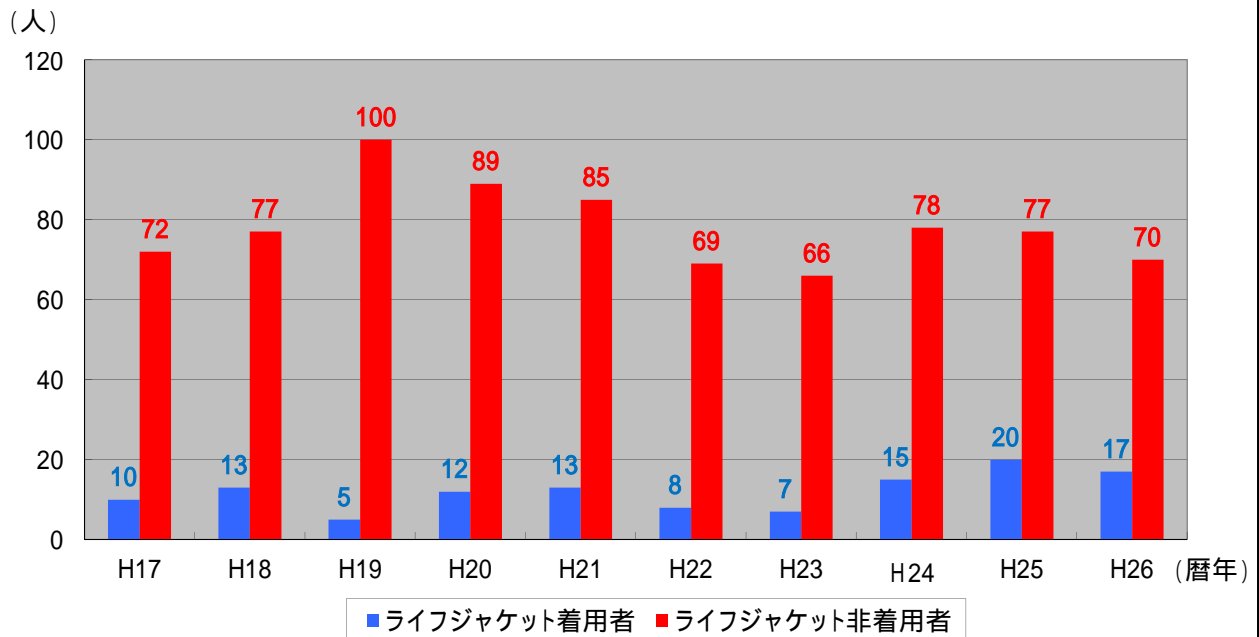
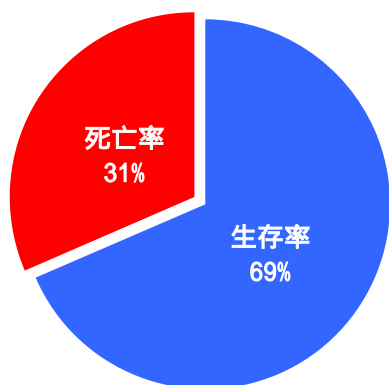


表6 海中転落に伴う死者・行方不明者のライフジャケット着用状況(平成17年～26年)

	死者・行方不明者				総計
	着用	着用率	非着用	非着用率	
H17	10人	12%	72人	88%	82人
H18	13人	14%	77人	86%	90人
H19	5人	5%	100人	95%	105人
H20	12人	12%	89人	88%	101人
H21	13人	13%	85人	87%	98人
H22	8人	10%	69人	90%	77人
H23	7人	10%	66人	90%	73人
H24	15人	16%	78人	84%	93人
H25	20人	21%	77人	79%	97人
H26	17人	20%	70人	80%	87人
総計	120人	13%	783人	87%	903人

グラフ7 海中転落におけるライフジャケット着用状況ごとの死亡率(平成17年～26年)

ライフジャケット着用者



ライフジャケット非着用者

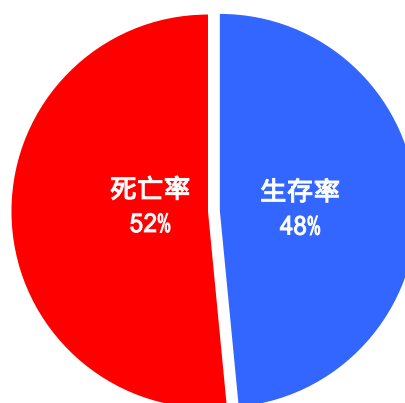


表7 海中転落におけるライフジャケット着用状況ごとの死亡率(平成17年～26年)

	生存者			死者・行方不明者			総計
	着用	非着用	集計	着用	非着用	集計	
H17	12人	46人	58人	10人	72人	82人	140人
H18	28人	67人	95人	13人	77人	90人	185人
H19	20人	70人	90人	5人	100人	105人	195人
H20	24人	95人	119人	12人	89人	101人	220人
H21	35人	88人	123人	13人	85人	98人	221人
H22	34人	62人	96人	8人	69人	77人	173人
H23	23人	72人	95人	7人	66人	73人	168人
H24	39人	73人	112人	15人	78人	93人	205人
H25	27人	80人	107人	20人	77人	97人	204人
H26	19人	84人	103人	17人	70人	87人	190人
総計	261人	737人	998人	120人	783人	903人	1,901人

グラフ8 月別の釣り中の事故者数(平成17年～26年)

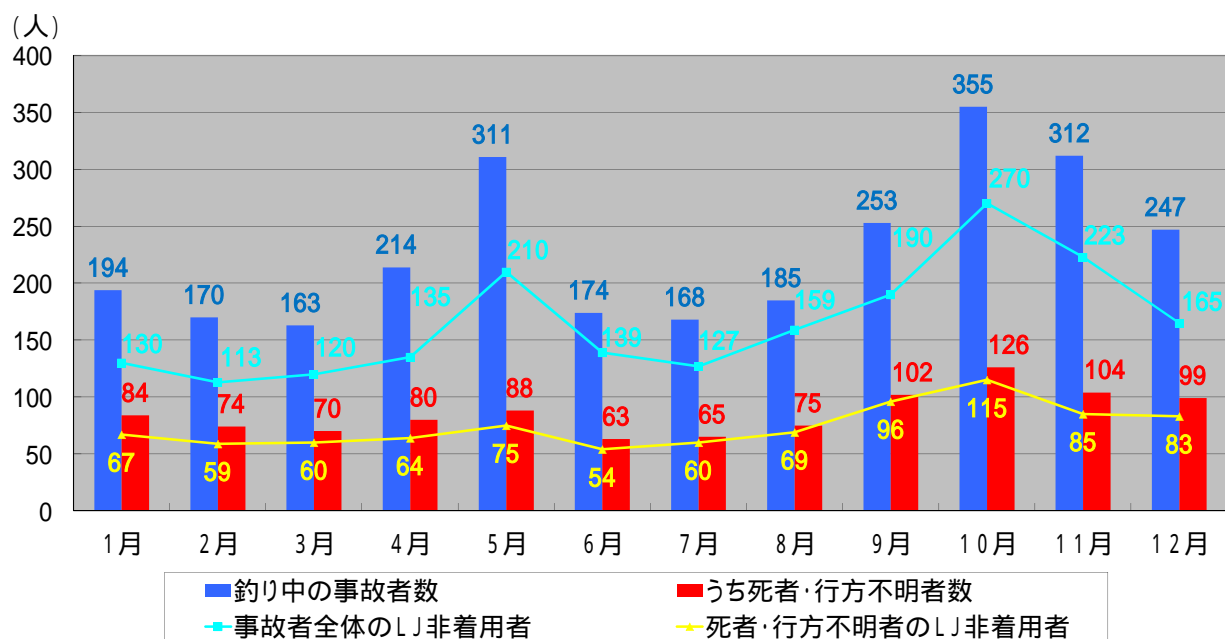


表8 月別の釣り中の事故者数(平成17年～26年)

	生存者			死者・行方不明者			非着用者	総計
	着用	非着用	集計	着用	非着用	集計		
1月	47人	63人	110人	17人	67人	84人	130人	194人
2月	42人	54人	96人	15人	59人	74人	113人	170人
3月	33人	60人	93人	10人	60人	70人	120人	163人
4月	63人	71人	134人	16人	64人	80人	135人	214人
5月	88人	135人	223人	13人	75人	88人	210人	311人
6月	26人	85人	111人	9人	54人	63人	139人	174人
7月	36人	67人	103人	5人	60人	65人	127人	168人
8月	20人	90人	110人	6人	69人	75人	159人	185人
9月	57人	94人	151人	6人	96人	102人	190人	253人
10月	74人	155人	229人	11人	115人	126人	270人	355人
11月	70人	138人	208人	19人	85人	104人	223人	312人
12月	66人	82人	148人	16人	83人	99人	165人	247人
総計	622人	1,094人	1,716人	143人	887人	1,030人	1,981人	2,746人

グラフ9 発生場所別の海中転落発生状況(平成17年～26年)

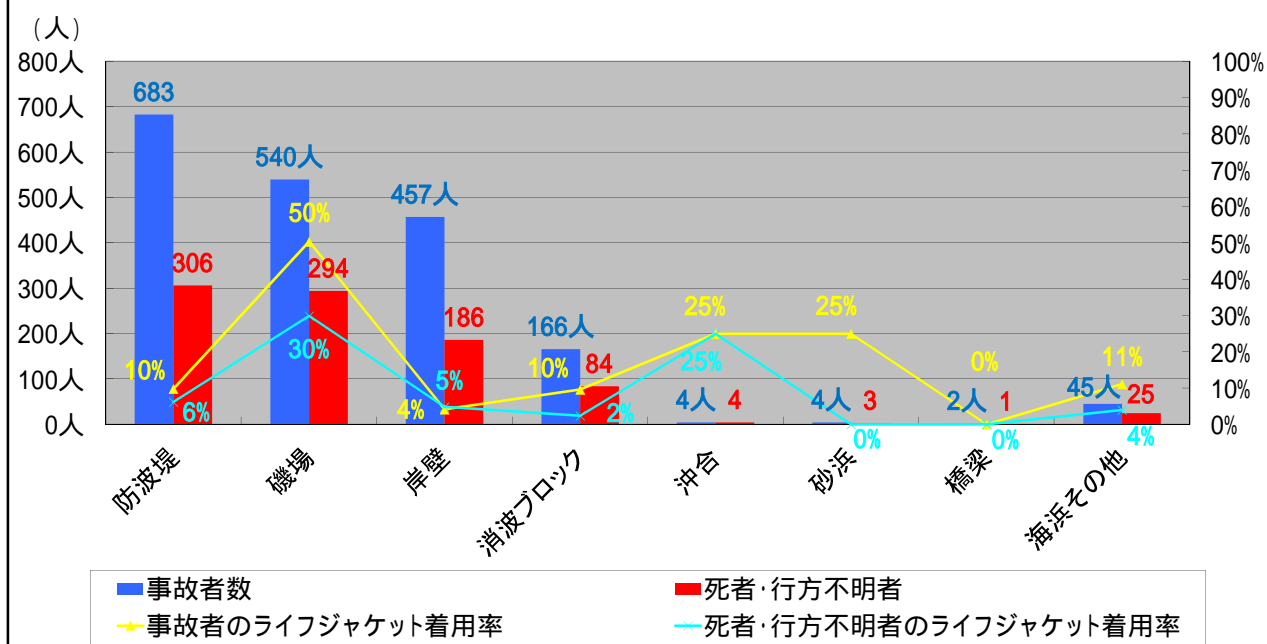


表9 発生場所別の海中転落発生状況(平成17年～26年)

	生存者			死者・行方不明者			総計
	着用	非着用	集計	着用	非着用	集計	
防波堤	48人	329人	377人	19人	287人	306人	683人
磯場	184人	62人	246人	88人	206人	294人	540人
岸壁	10人	261人	271人	9人	177人	186人	457人
消波ブロック	14人	68人	82人	2人	82人	84人	166人
沖合	0人	0人	0人	1人	3人	4人	4人
砂浜	1人	0人	1人	0人	3人	3人	4人
橋梁	0人	1人	1人	0人	1人	1人	2人
海浜その他	4人	16人	20人	1人	24人	25人	45人
集計	261人	737人	998人	120人	783人	903人	1,901人

グラフ10 年齢別釣り中の海中転落発生状況(平成17年～26年)

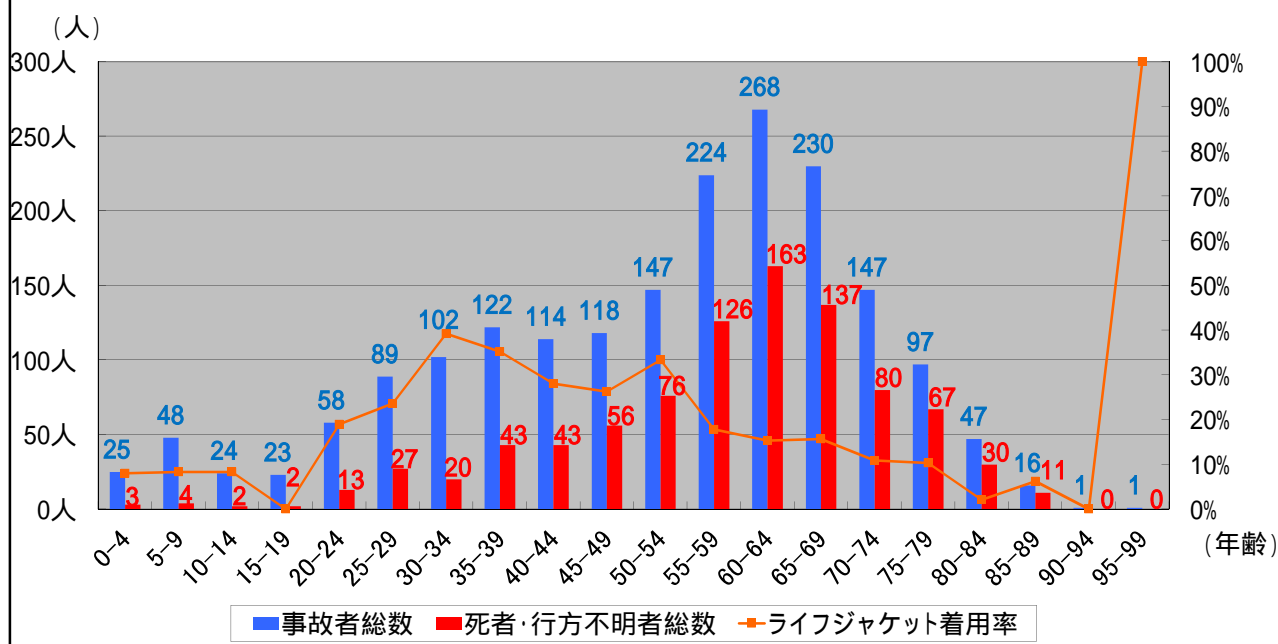
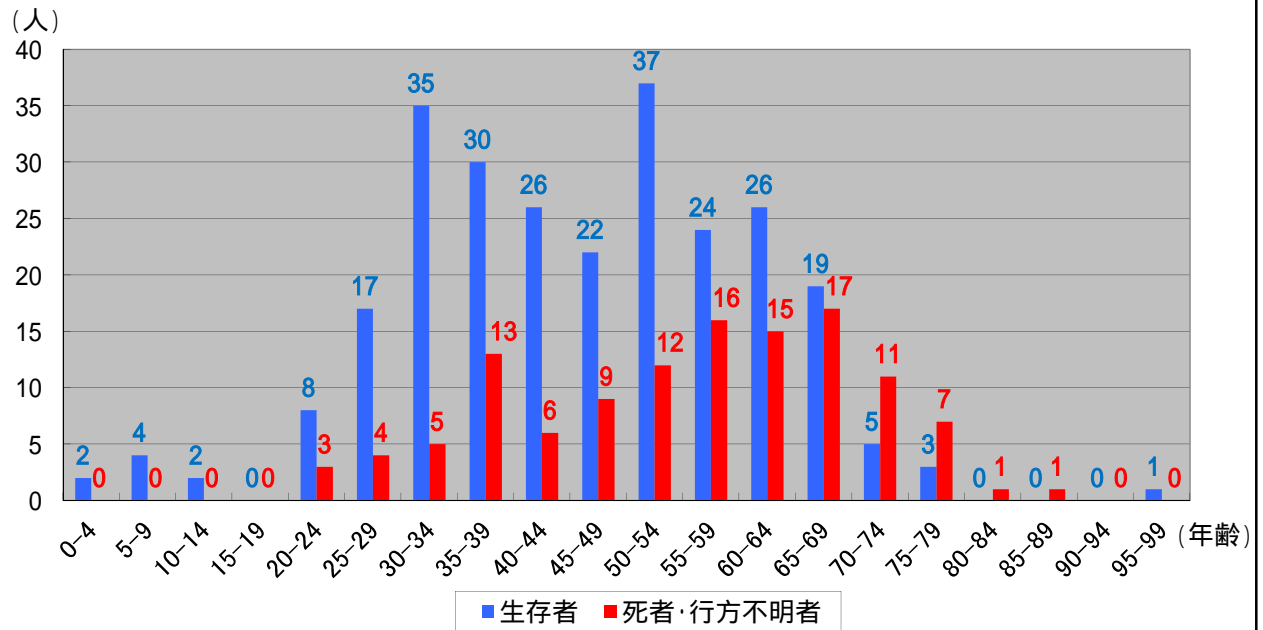


表10 年齢別釣り中の海中転落発生状況(平成17年～26年)

年齢	ライフジャケット着用状況						死者・行方不明者総数	事故者総計	ライフジャケット着用率
	着用		着用 総計	非着用		非着用 総計			
	生存者	死者・行方不明者		生存者	死者・行方不明者				
0-4	2人	0人	2人	20人	3人	23人	3人	25人	8%
5-9	4人	0人	4人	40人	4人	44人	4人	48人	8%
10-14	2人	0人	2人	20人	2人	22人	2人	24人	8%
15-19	0人	0人	0人	21人	2人	23人	2人	23人	0%
20-24	8人	3人	11人	37人	10人	47人	13人	58人	19%
25-29	17人	4人	21人	45人	23人	68人	27人	89人	24%
30-34	35人	5人	40人	47人	15人	62人	20人	102人	39%
35-39	30人	13人	43人	49人	30人	79人	43人	122人	35%
40-44	26人	6人	32人	45人	37人	82人	43人	114人	28%
45-49	22人	9人	31人	40人	47人	87人	56人	118人	26%
50-54	37人	12人	49人	34人	64人	98人	76人	147人	33%
55-59	24人	16人	40人	74人	110人	184人	126人	224人	18%
60-64	26人	15人	41人	79人	148人	227人	163人	268人	15%
65-69	19人	17人	36人	74人	120人	194人	137人	230人	16%
70-74	5人	11人	16人	62人	69人	131人	80人	147人	11%
75-79	3人	7人	10人	27人	60人	87人	67人	97人	10%
80-84	0人	1人	1人	17人	29人	46人	30人	47人	2%
85-89	0人	1人	1人	5人	10人	15人	11人	16人	6%
90-94	0人	0人	0人	1人	0人	1人	0人	1人	0%
95-99	1人	0人	1人	0人	0人	0人	0人	1人	100%
総計	261人	120人	381人	737人	783人	1,520人	903人	1,901人	20%

グラフ10-2 ライフジャケット着用者の年齢別海中転落発生状況(平成17年～26年)



グラフ10-3 ライフジャケット非着用者の年齢別海中転落発生状況(平成17年～26年)

