

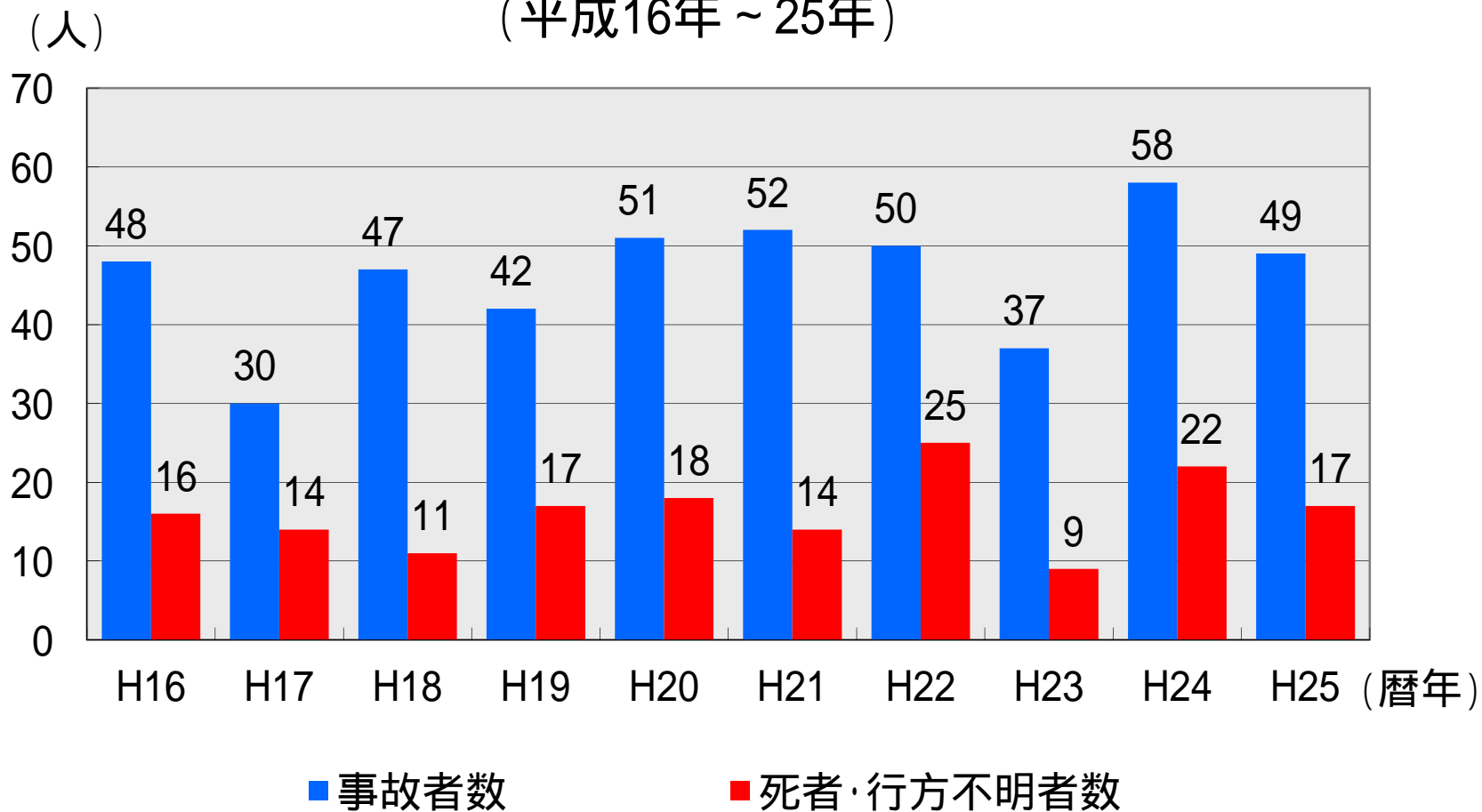
平成25年
レジャーダイビング事故発生状況



海上保安庁 救難課
マリンレジャー安全推進室

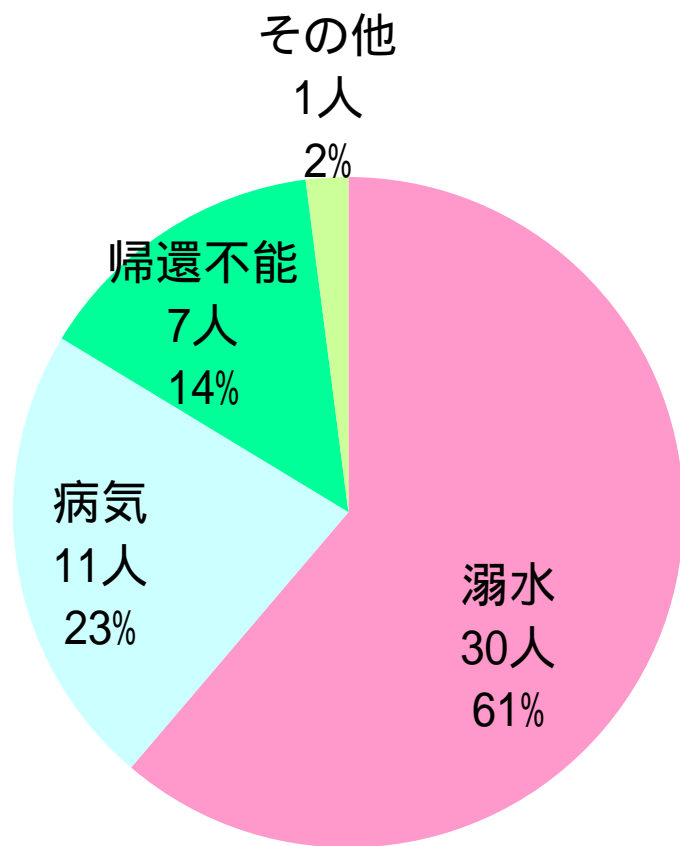
JAPAN COAST GUARD

スキューバダイビング中の事故発生状況 (平成16年～25年)

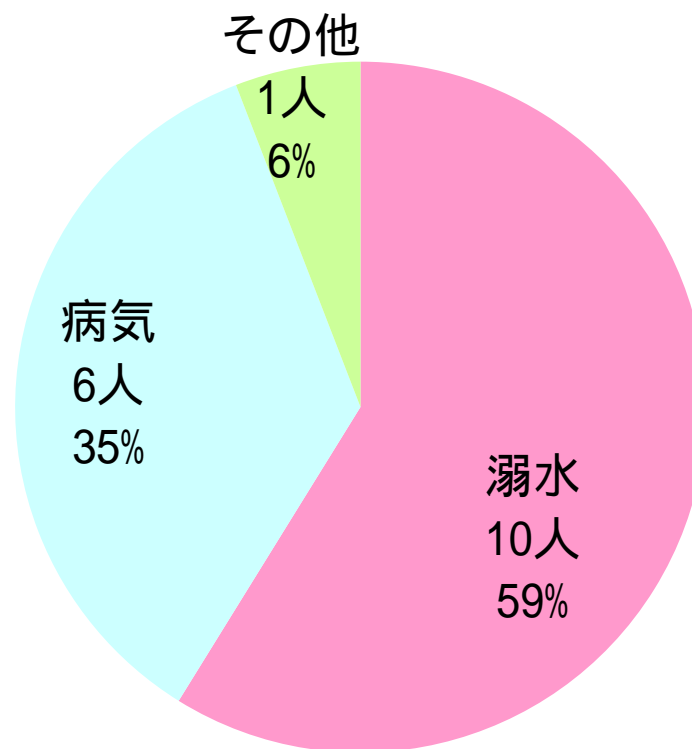


平成25年のスキューバダイビング中の事故者数は49人であり、そのうち死者・行方不明者は17人。

事故内容別の事故者数
(平成25年)

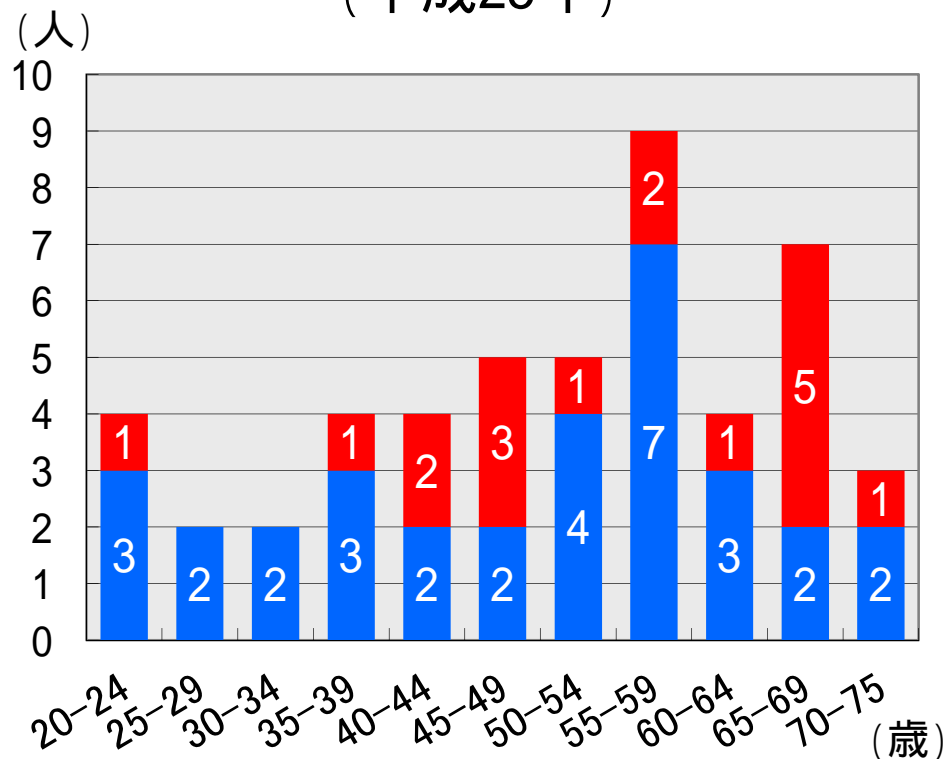


事故内容別の死者・行方不明者数
(平成25年)



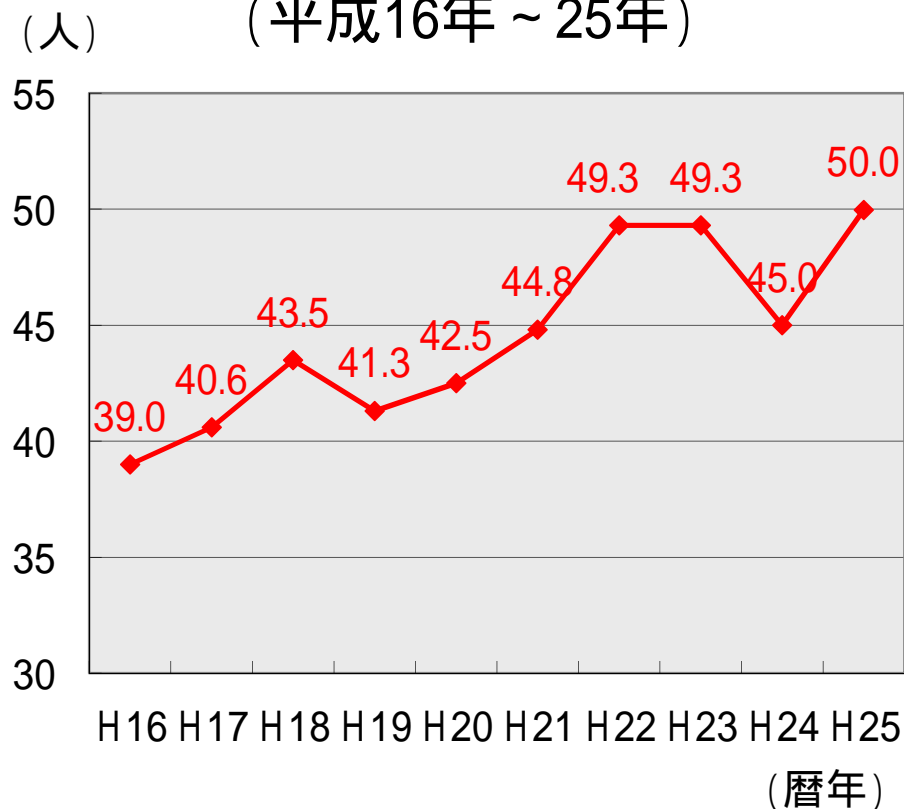
事故内容別に見ると**溺水が事故者の61%**を占めており、**死者・行方不明者では59%**を占めている。

年齢別の事故者数
(平成25年)



■ 生存者数 ■ 死者・行方不明者数

事故者の平均年齢の推移
(平成16年～25年)

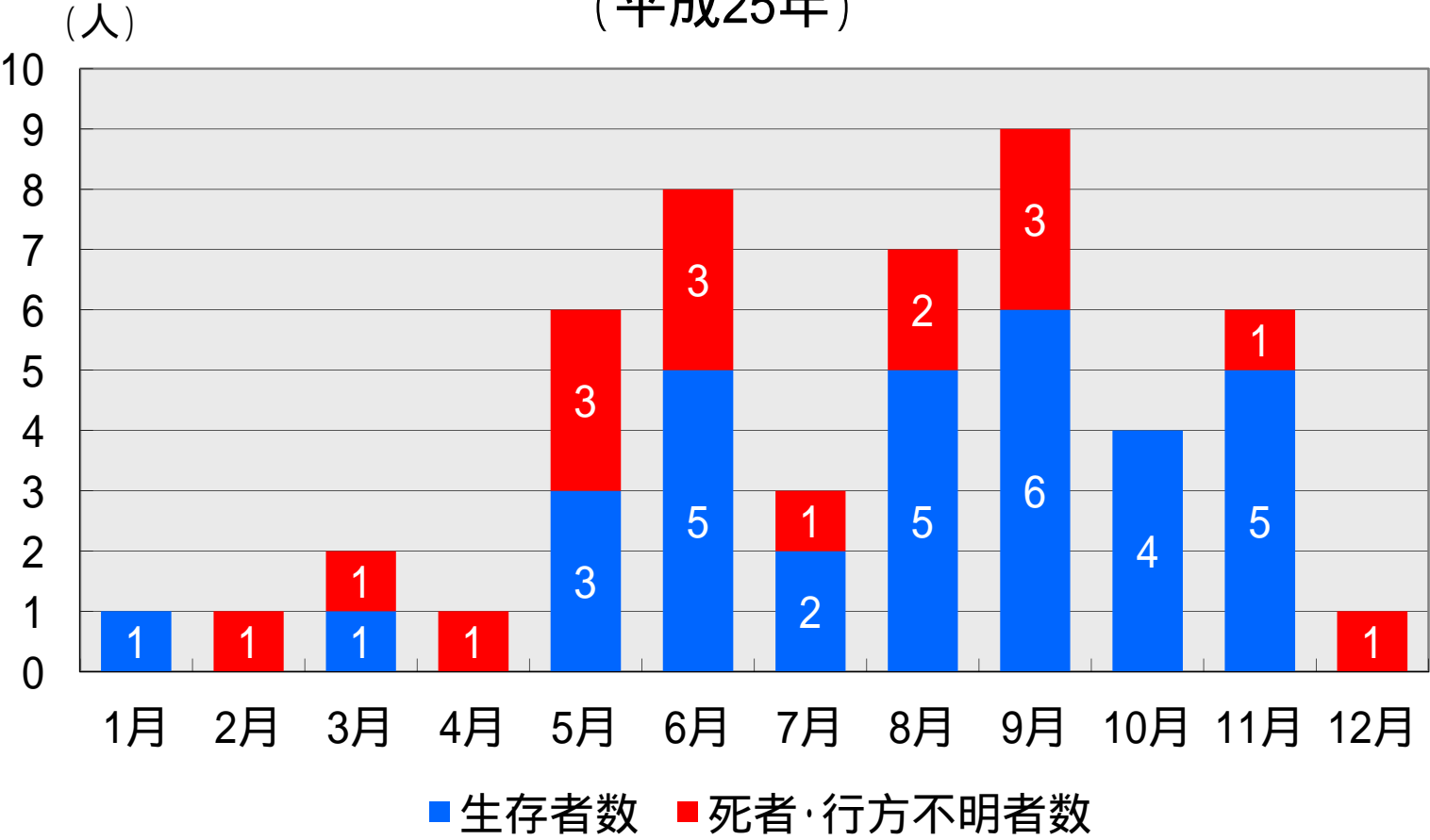


事故者のうち、40歳以上の占める割合は**76%**

40歳以上の事故者のうち、死者・行方不明者の占める割合は**41%**

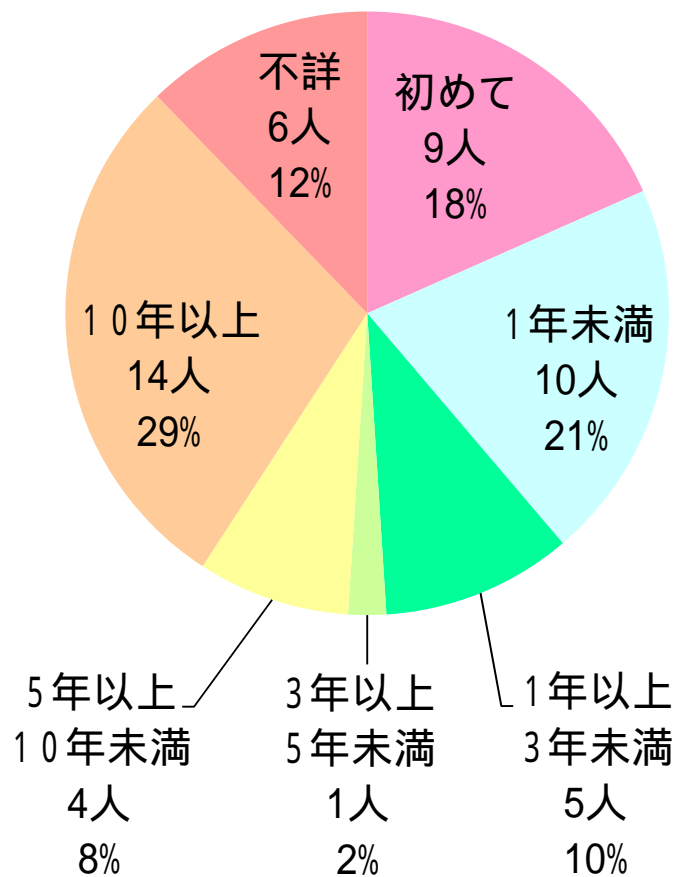
死者・行方不明者のうち、40歳以上の占める割合は**88%**

月別の事故者数 (平成25年)

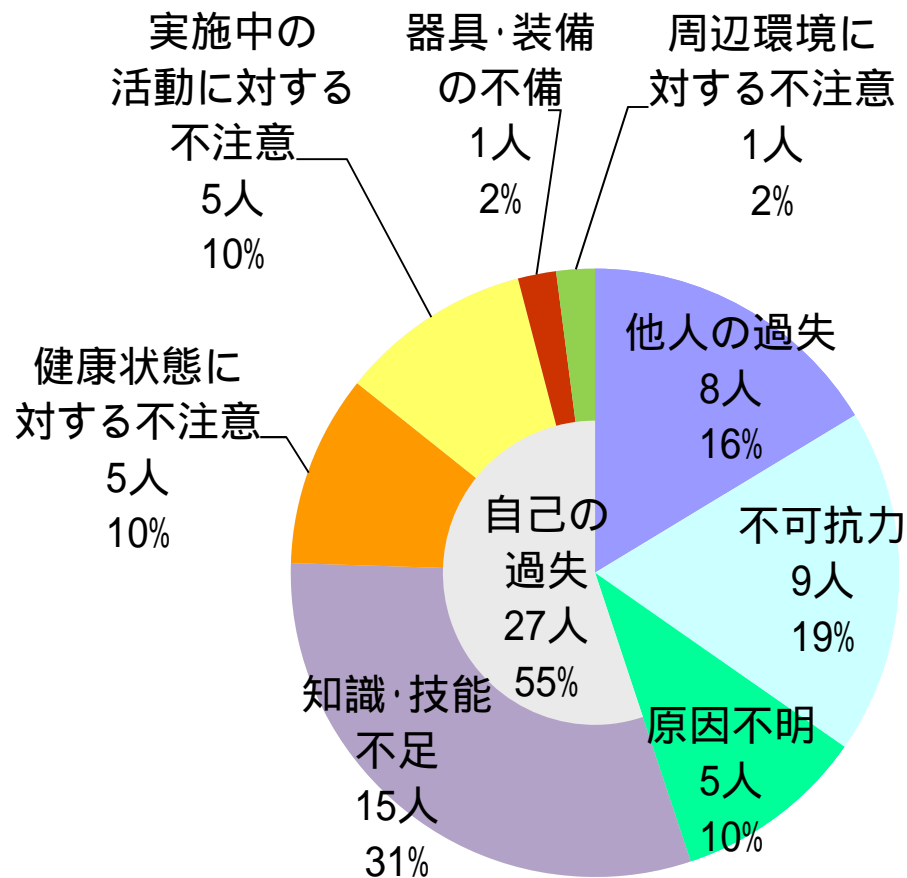


事故者のうち5月から11月に発生した事故者数は43人であり、88%を占めている。

経験年数別の事故者数
(平成25年)

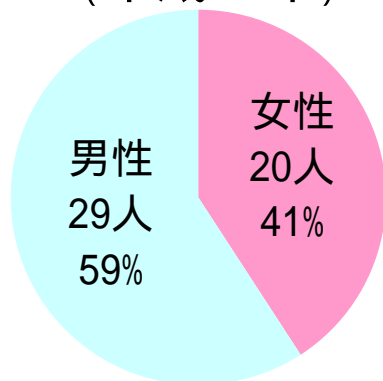


事故原因別の事故者数
(平成25年)

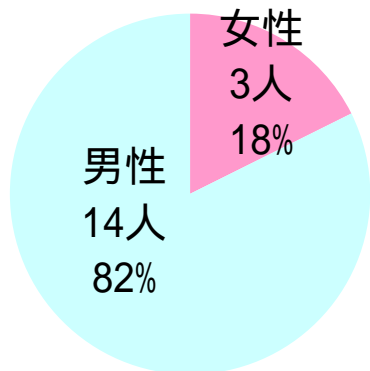


経験年数別で見ると、**1年未満の初心者が39%**、**10年以上の経験者が29%**を占める。
事故原因別に見ると、知識技能不足や不注意等の**自己の過失**によるものが**55%**を占める。

男女別の事故者数
(平成25年)



男女別の死者・
行方不明者数
(平成25年)



発生県別の事故者数
(平成25年)

