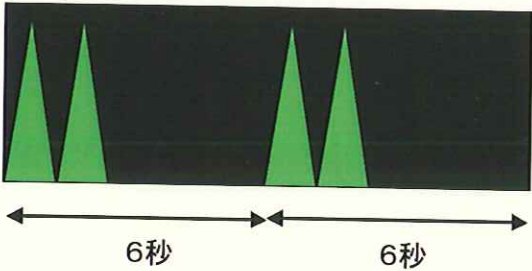
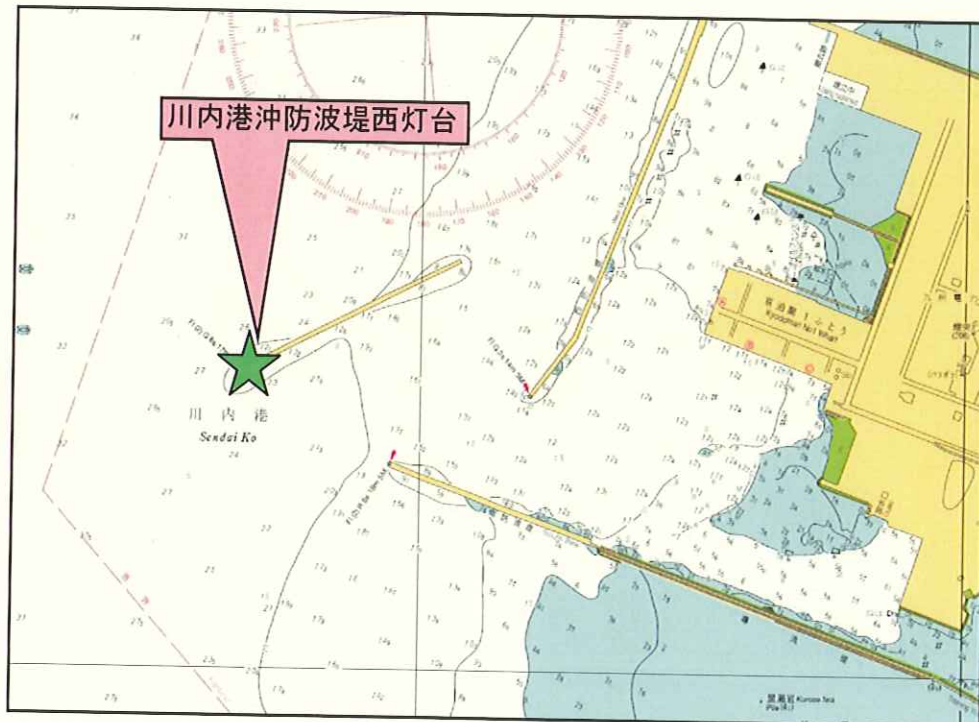


串木野海上保安部からのお知らせ

川内港沖防波堤西灯台は8月下旬、光源をLEDに代える省エネルギー化に伴い、光度(光の強さ)及び光達距離(灯台の光が届く最大距離)を変更しますのでお知らせします。

	変更前	変更後
光 度	実効光度 240カンデラ	実効光度 78カンデラ
光達距離	6.5海里	5.0海里
灯 質	群閃緑光 毎6秒に2閃光 	(変更なし)



問合せ先: 串木野海上保安部 交通課

電話 0996-32-2362