

海図を読み解いてみよう!

下図は海図学習用の図であり、航海には使えません。
 (法令で船舶に備えなければならないとされている航海用刊行物ではありません)
 三角港の海図はW194です。最新の海図を利用しましょう。

熊本海上保安部 交通課

電話 0964-52-3105

図の中から該当する図式
探してみよう

浮標
右舷標識

底質 石
St

底質 砂
S

底質 細かい砂
fS

底質 中位の砂
mS

底質 荒い砂
cS

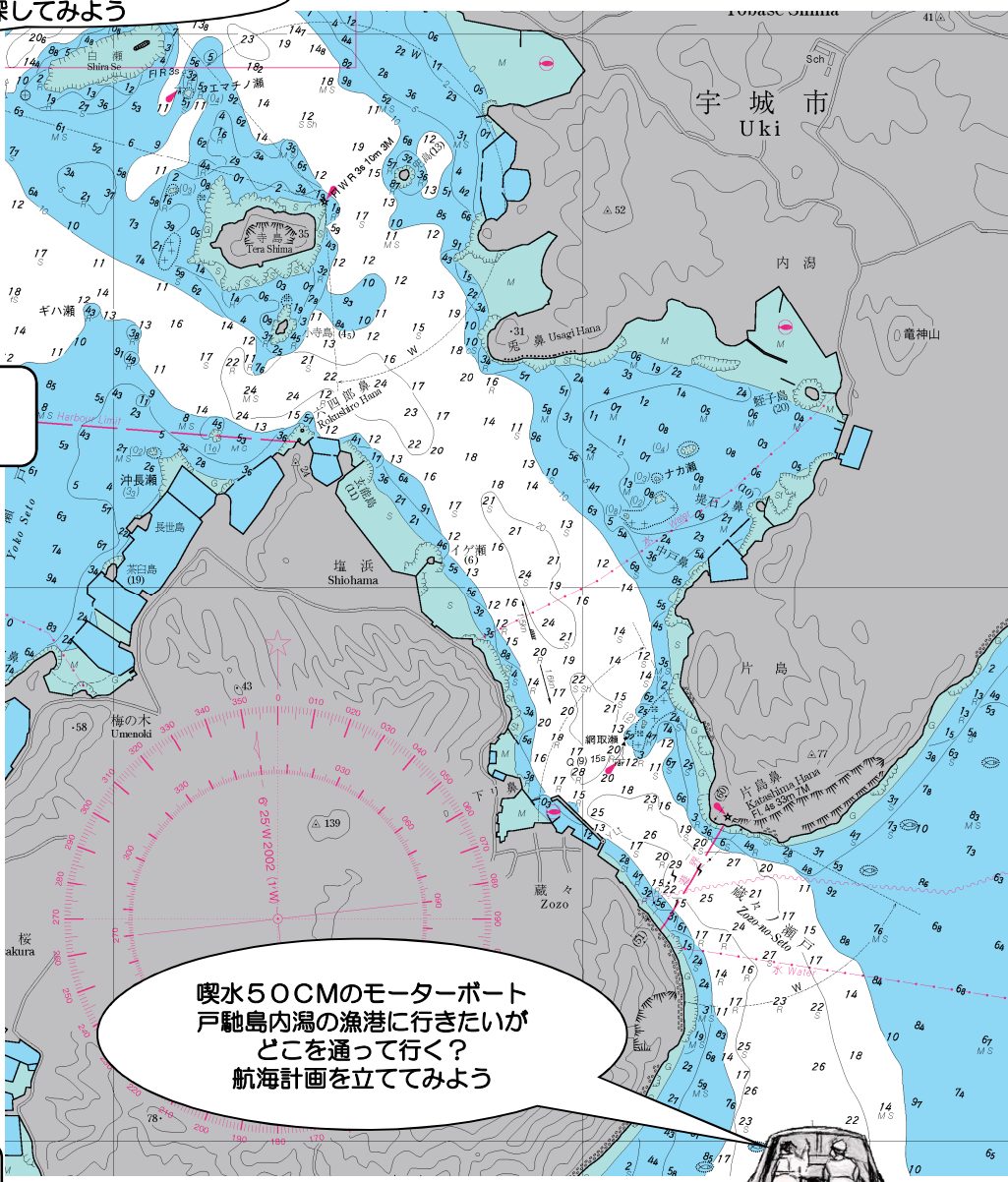
底質 泥
M

底質 岩
R

底質 貝殻
Sh

下げ潮流
← 1.5kt

上げ潮流
→ 1.5kt



喫水50CMのモーターボート
戸馳島内湖の漁港に行きたいが
どこを通過して行く?
航海計画を立ててみよう

漁港

洗岩
最低水面時に洗う

水深の不明確な暗岩
危険なもの

干出岩
最低水面上の岩

西方位標識
YBY

灯台

海底輸送管
埋没していない管
(水) Water

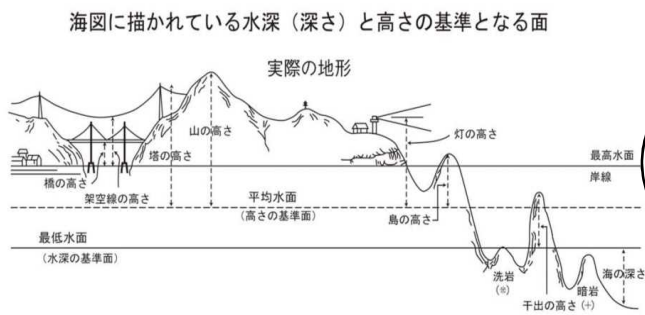
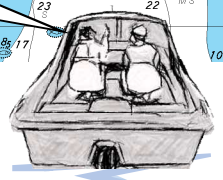
海底線
(電信・電話等)

海底線
(電力)

送電線及び鉄塔の
安全垂直間隔(20)

漁礁

海図W194「三角港付近」(一部分の拡大図)



まだまだ海図にはたくさんの
情報があります。
海図に関するご質問などは
第十管区海上保安本部
「海の相談室」へ
TEL099-250-9800
(代表)



灯台・灯標・灯浮標の種類



戸馳島灯台 (とばせしま)
海図上の記載
FL . 4s 33m 7M

平均水面から灯火まで33.0m
単閃白光 毎4秒に1閃光
光達距離7.5海里



寺島灯台 (てらしま)
海図上の記載
FL . WR 3s 10m 3M

平均水面上から灯火まで10.3m
単閃白光 毎3秒に1閃光
分弧 赤光で白瀬を示す
光達距離3.5海里



三角港網取瀬西灯浮標
(みすみこうあみとりせにし)
Q(9) 15s

水面から灯火まで4.5m
群急閃白光
毎15秒に9急閃光
光達距離4.0海里

略記 Abbreviation	灯質 Class of light	図解 Illustration	周期の表示 Periods of absent
F	不動光 Fixed		
明暗光 (時間の持続間隔より明間の持続間隔が長いもの) Occulting (total duration of light longer than total duration of darkness)			
Oc	単明暗光 Single occulting		
例 Example Oc (2)	群明暗光 Group occulting		
例 Example Oc (2+3)	複合群明暗光 Composite group occulting		
等明暗光 (明間と暗間の間隔が等しいもの) Isophase (duration of light and darkness equal)			
Is	等明暗光 Isophase		
閃光 (暗間の持続間隔より明間の持続間隔が短いもの) Flashing (total duration of light shorter than total duration of darkness)			
Fl	単閃光 Single flashing		
例 Example Fl (3)	群閃光 Group flashing		
例 Example Fl (2+1)	複合群閃光 Composite group flashing		
LR	長閃光 Long flashing (flash 2s or longer)		
急閃光 (閃光が毎分 50~79 回繰り返される。通常、毎分 50 または 60 回) Quick (repetition rate of 50 to 79 - usually either 50 or 60 flashes per minute)			
Q	連続急閃光 Continuous quick		
例 Example Q (3)	群急閃光 Group quick		
IQ	断続急閃光 Intermittent quick		
超急閃光 (閃光が毎分 80~159 回繰り返される。通常、毎分 100 または 120 回) Very quick (repetition rate of 80 to 159 - usually either 100 or 120 flashes per minute)			
VQ	超急閃光 Continuous very quick		
例 Example VQ (5)	群超急閃光 Group very quick		
IVQ	断続超急閃光 Intermittent very quick		
極超急閃光 (閃光が毎分 160 回以上繰り返される。通常、毎分 240~300 回) Ultra quick (repetition rate of 160 or more - usually 240 to 300 flashes per minute)			
UQ	連続極超急閃光 Continuous ultra quick		
IUQ	断続極超急閃光 Intermittent ultra quick		
例 Example Mo (K)	モールス符号光 Morse Code		
速成不動閃光 (不動光中に、より明るい光を発する。) Fixed and flashing (A fixed light varied at regular intervals by one or more flashes of greater brilliance)			
FR	速成不動単閃光 Fixed and flashing		
例 Example FR (2)	速成不動群閃光 Fixed and group flashing		
互光 (それぞれ一定の光度を持つ異色の光を交互に発する。) Alternating (Alternately emit light of different colours with a certain intensity of each)			
AlWR	不動互光 Alternating		
AlFI	単閃互光 Alternating single flashing		
例 Example AlFI (2)	群閃互光 Alternating group flashing		
例 Example AlFI (2+1)	複合群閃互光 Alternating composite group flashing		