

ペーパークラフト NO.133

笠利崎灯台 Kasari-saki S,1/100

鹿児島県大島郡笠利町(笠利崎)

灯台の大きさ

高さ：建物 13.1 m 光り 水面から 6.7 m

灯塔の太さ：四角形 3.2 m

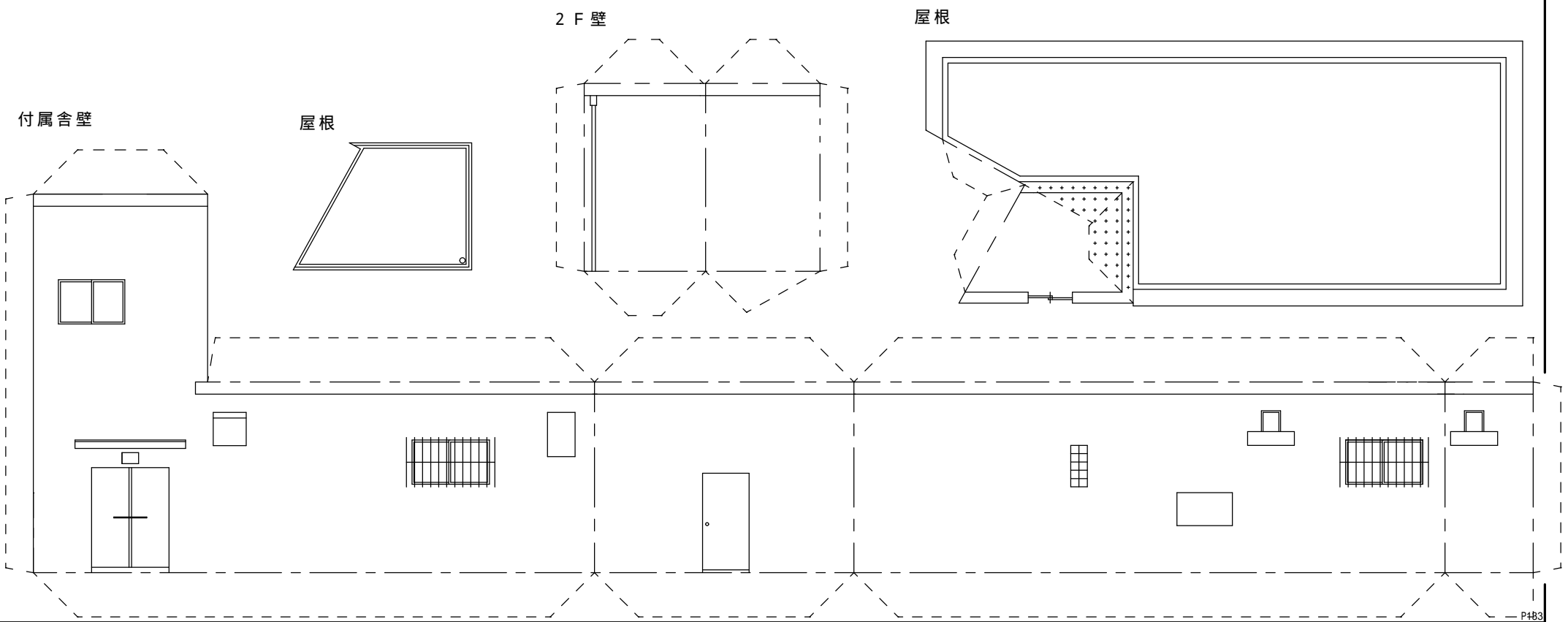
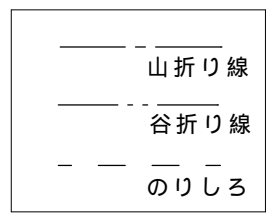
光りのとどく距離：白光 1.8万カンデラ 20.5海里(約38km)

光りかた：15秒間に白く1回光る

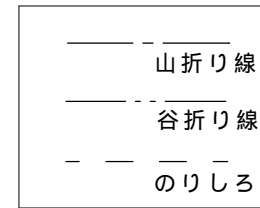
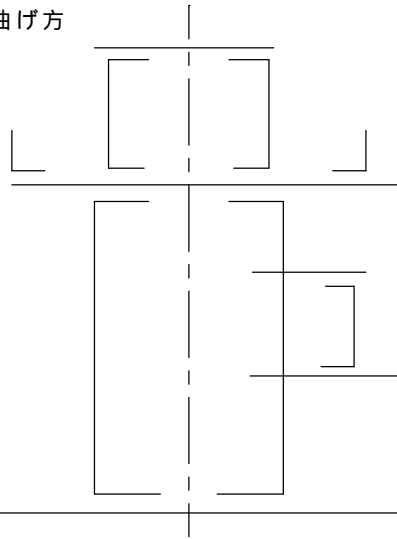
設置年月：昭和37年 3月31日

組立て方

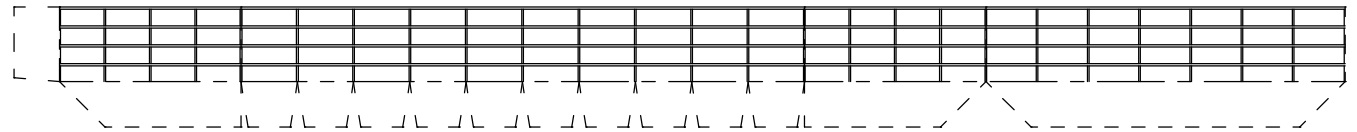
1. 折り線部は前もってしごいておく
2. 切り取り後各パーツの形を整える(丸みを付ける)
3. 筒状の部品は組み立て前に筒状に張付ける
4. 灯塔を組立て台紙に張付ける
5. 付属舎壁を組立て台紙に張付ける
6. 屋根を張付け、2F部分を組み立てる
7. 灯塔上部に踊り場を取り付ける
8. 踊り場上に胴壁および手すりを張付ける
9. 完成



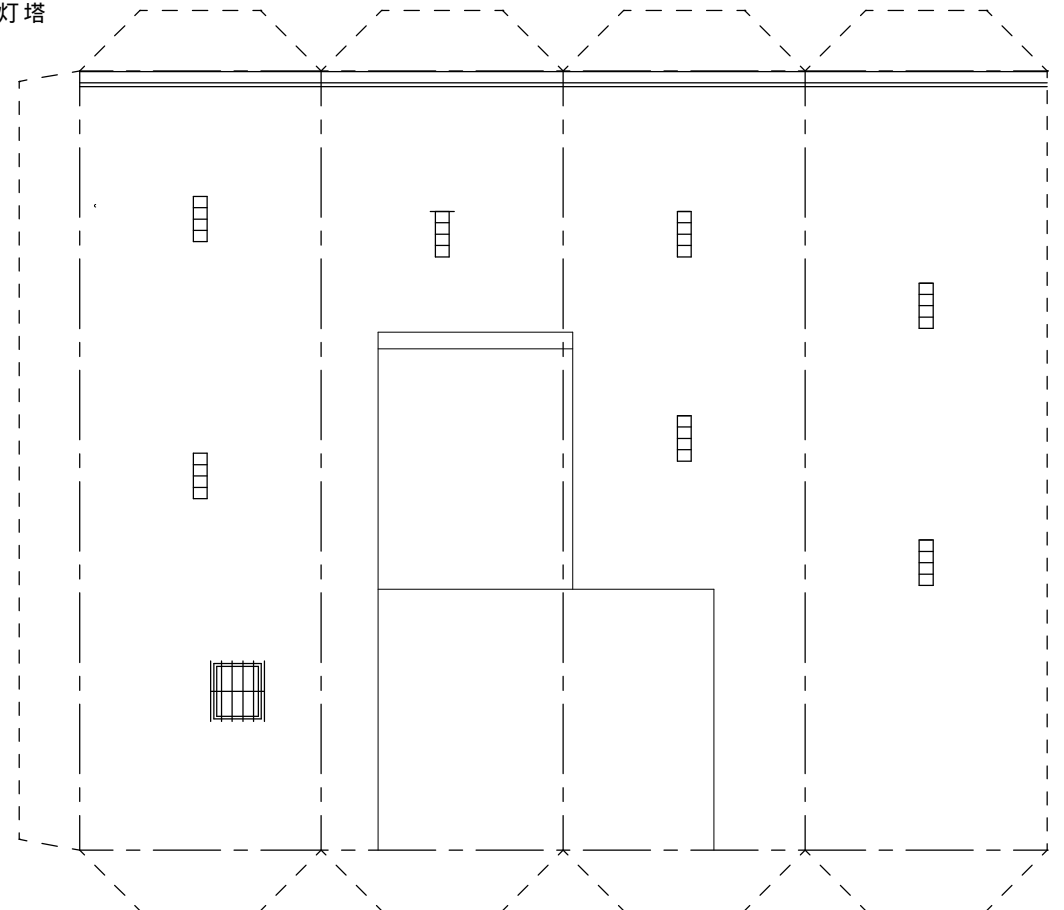
折り曲げ方



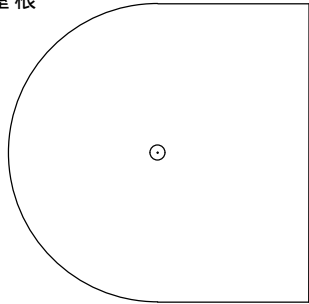
手すり



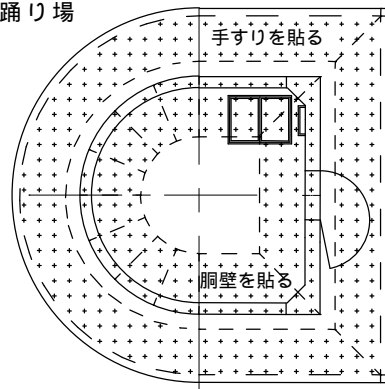
灯塔



屋根



踊り場



胴壁

