

雪の重みで沈没...



雪でバランスを崩し横転...

**積雪による係留船の浸水・転覆事故を防ぎましょう****🚨 早めの陸揚げ**

陸上保管なら沈んでしまう心配なし!
強風に備えて固定しましょう。

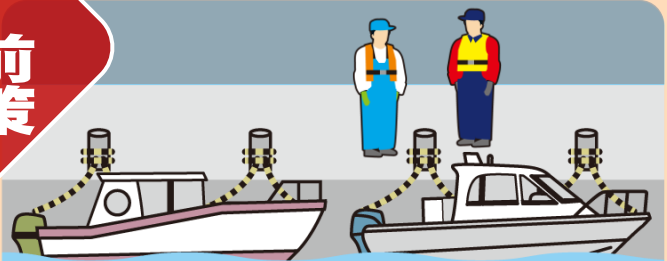
🚨 係留索の強化

係留索の本数を増やしましょう。
ロープの擦れによる摩耗にもご注意を。

🚨 シートで覆う

雪が滑り落ちるように覆いましょう。
強風で飛ばないようにしましょう。

大雪
暴風雪
への
**事前
対策**



作業はライフジャケットを着用し、
複数名で行うようにしましょう!

海の安全情報

スマホ用サイト



海上保安庁では、全国各地の灯台等で観測した
気象・海象の現況などの様々な情報を
「海の安全情報」として提供しています。

緊急情報配信サービス

気象をはじめ皆さんが必要と設定した情報をメールでお知らせします!

ご登録は
こちら!



問い合わせ先： 第九管区海上保安本部
海の安全推進本部（交通部安全対策課）

〒950-8543
新潟県新潟市中央区美咲町1-2-1
TEL 025-285-0118