

鷹巣港灯台（福井県福井市）の 現状変更について **実施済み**

現状変更
平成29年2月28日

実効光度：2,200カンデラ
(不動光：170カンデラ)
光達距離
閃光：10.5海里
(不動光：6.0海里)

変更

実効光度：78カンデラ
(不動光：7カンデラ)
光達距離
閃光：5.0海里
(不動光：2.0海里)

鷹巣港灯台



36-07-54.3N
136-03-36.5E

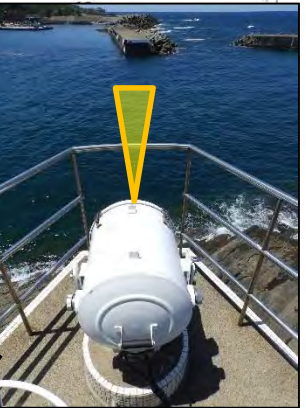
連成単閃白光 毎5秒に1閃光



5秒

光度、光達距離が同じ

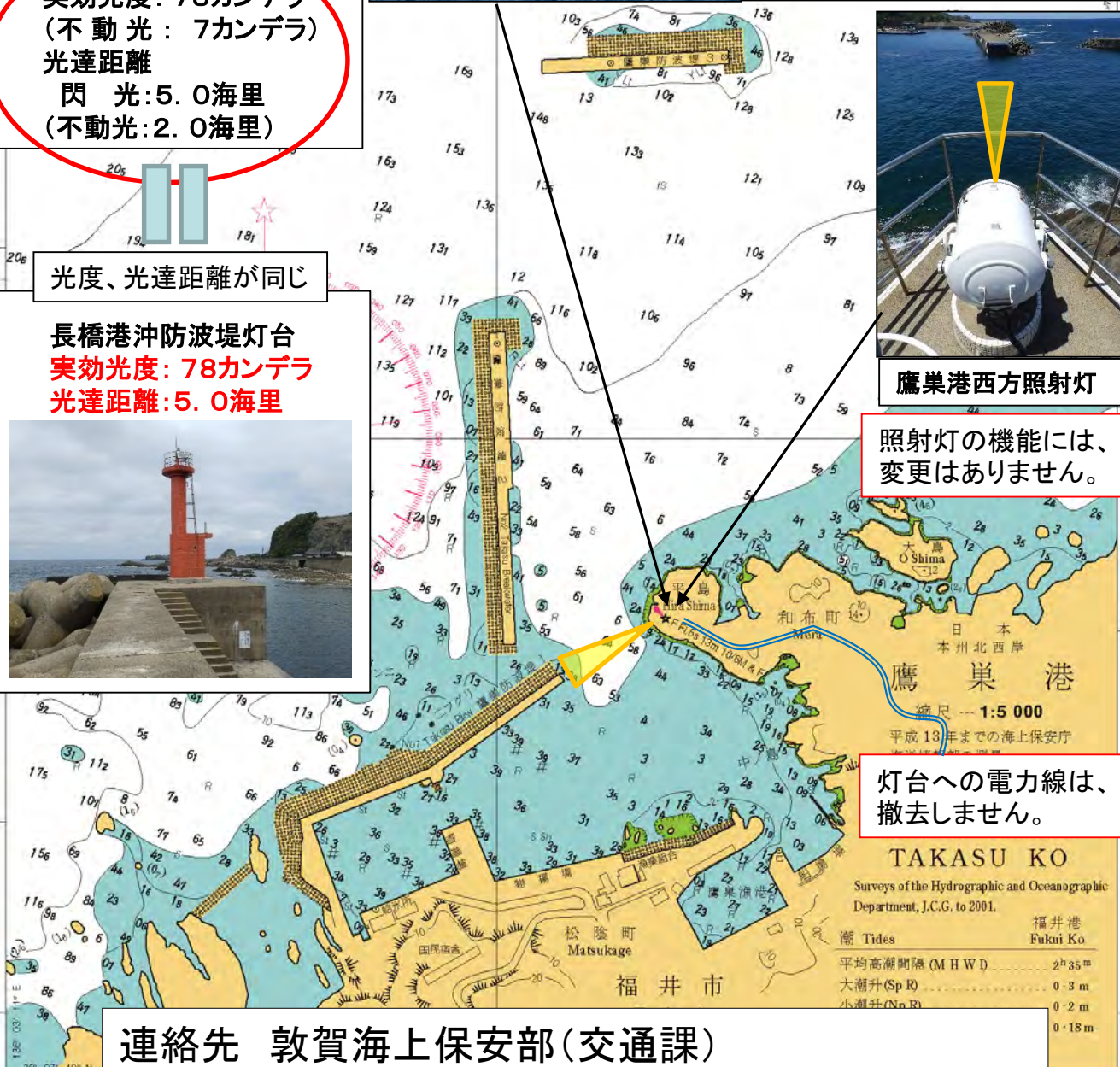
長橋港沖防波堤灯台
実効光度：78カンデラ
光達距離：5.0海里



鷹巣港西方照射灯

照射灯の機能には、
変更はありません。

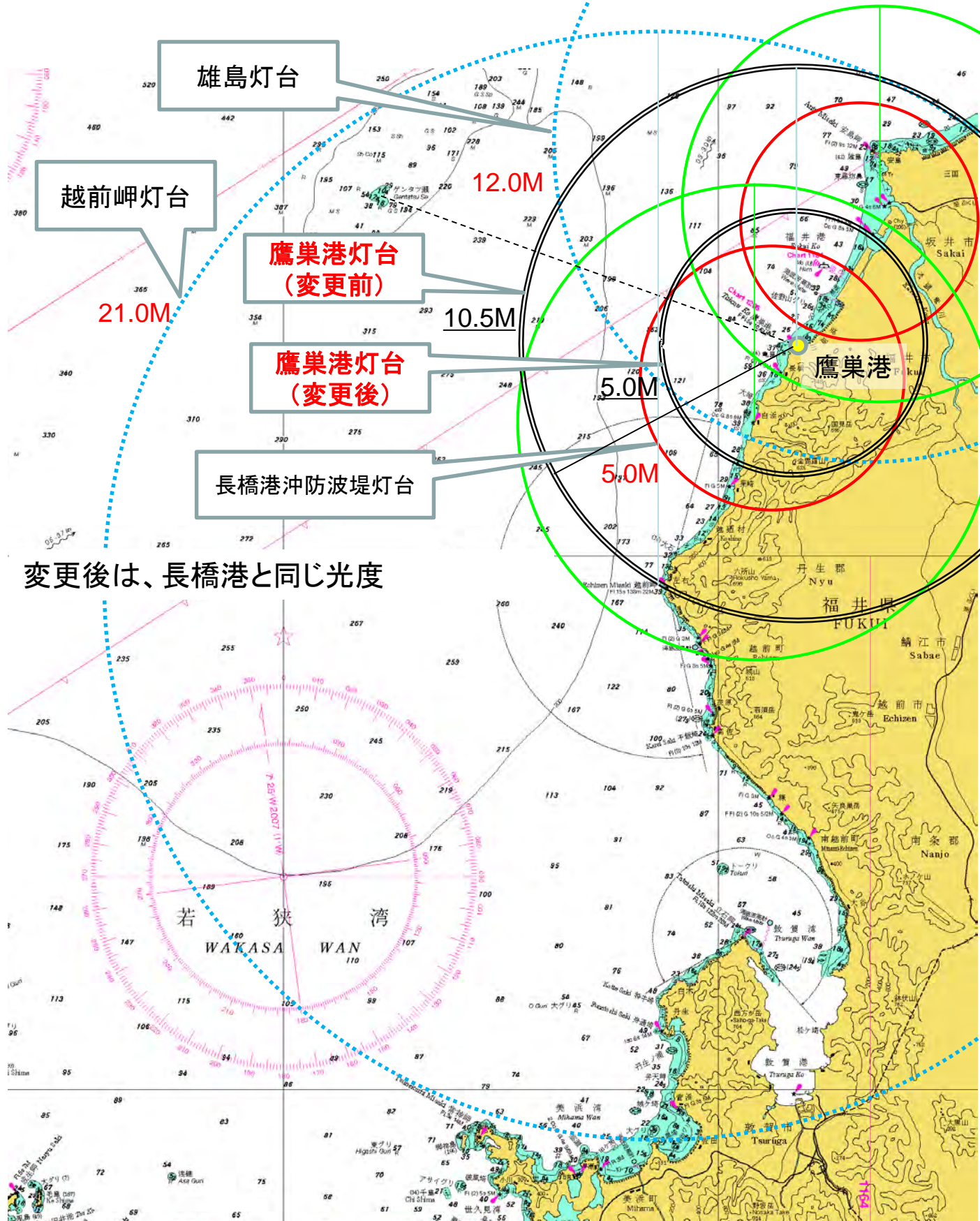
灯台への電力線は、
撤去しません。



TAKASU KO
Surveys of the Hydrographic and Oceanographic
Department, J.C.G. to 2001.
福井港
Fukui Ko
潮 Tides
平均高潮間隔 (M H W D) 2^h 35^m
大潮升 (Sp R) 0.3 m
小潮升 (Np R) 0.2 m
0.18 m

連絡先 敦賀海上保安部(交通課)
〒914-0079 福井県敦賀市港町7-15
電話 0770-22-4179

鷹巣港灯台及び周辺灯台の光達距離



雄島灯台

越前岬灯台

鷹巣港灯台
(変更前)

鷹巣港灯台
(変更後)

長橋港沖防波堤灯台

21.0M

12.0M

10.5M

5.0M

5.0M

鷹巣港

変更後は、長橋港と同じ光度

若狭湾
WAKASA WAN

福井県
FUKUI

鯖江市
Sabae

越前市
Echizen

南条郡
Nanjo

敦賀港
Tsuruga Ku

敦賀市
Tsuruga Shi

美浜町
Mihama

新浜町
Shinohara

美浜町
Mihama

美浜町
Mihama

美浜町
Mihama

美浜町
Mihama