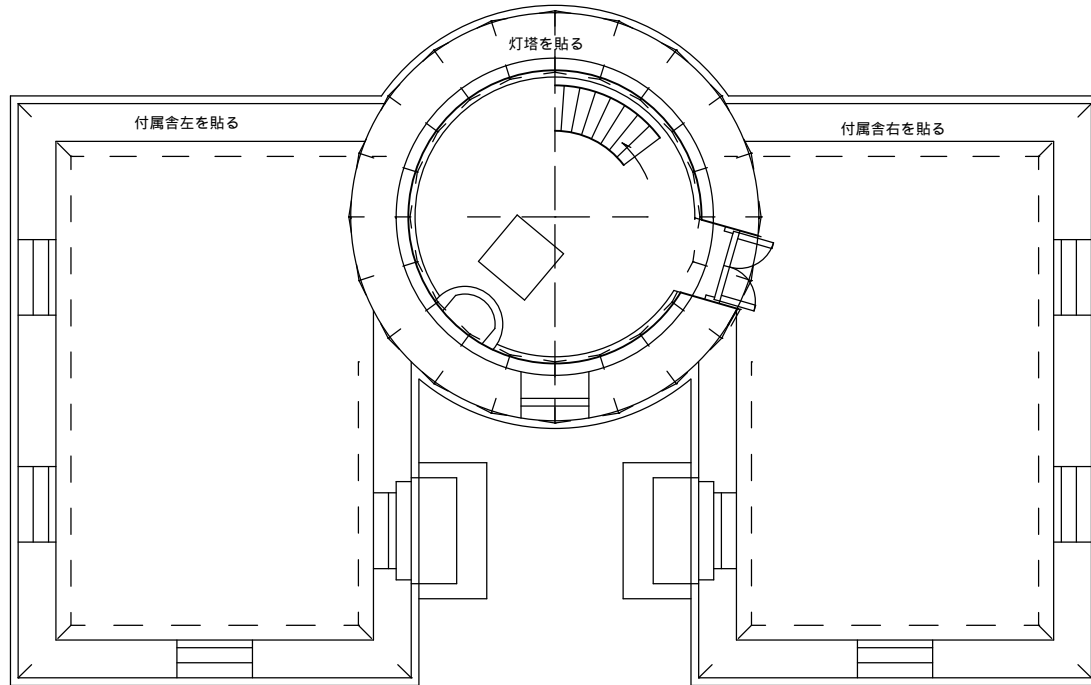
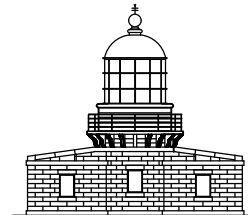


あなたが選ぶ「日本の灯台50選」



明治期に建設された石造灯台



ペーパークラフト NO.037
経ヶ岬灯台 Kyoga-Misaki S,1/100

京都府竹野郡丹後町（経ヶ岬）

灯台の大きさ

高さ：建物 12.4m 光り 水面から148.0m

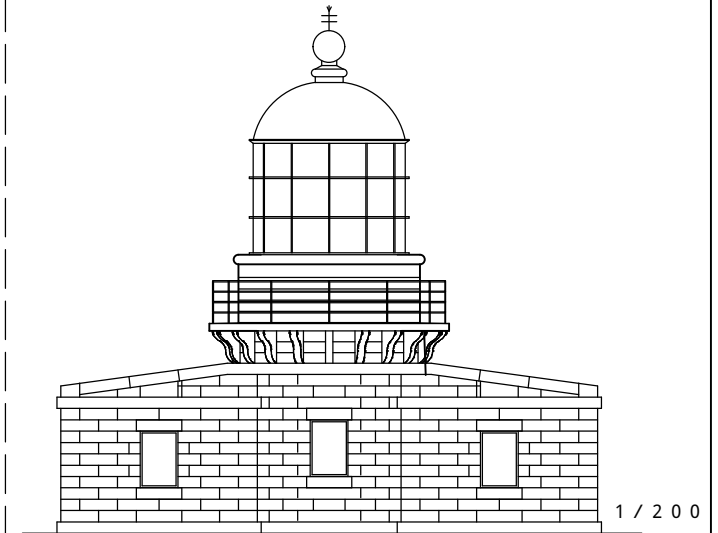
灯塔の太さ：円筒形 5.4m

光りのとどく距離：28万カテラ 22.0海里(約41Km)

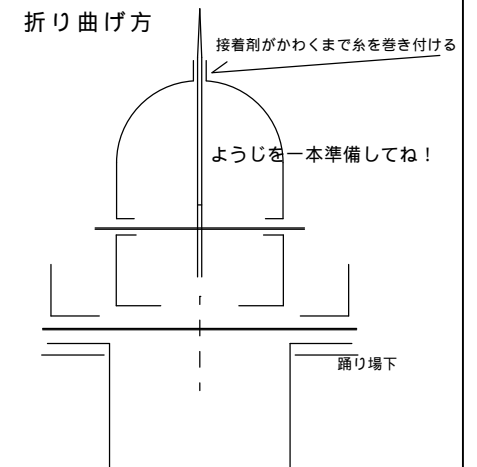
光りかた：12秒を隔て8秒間に3回白く光る（第一等レンズ）

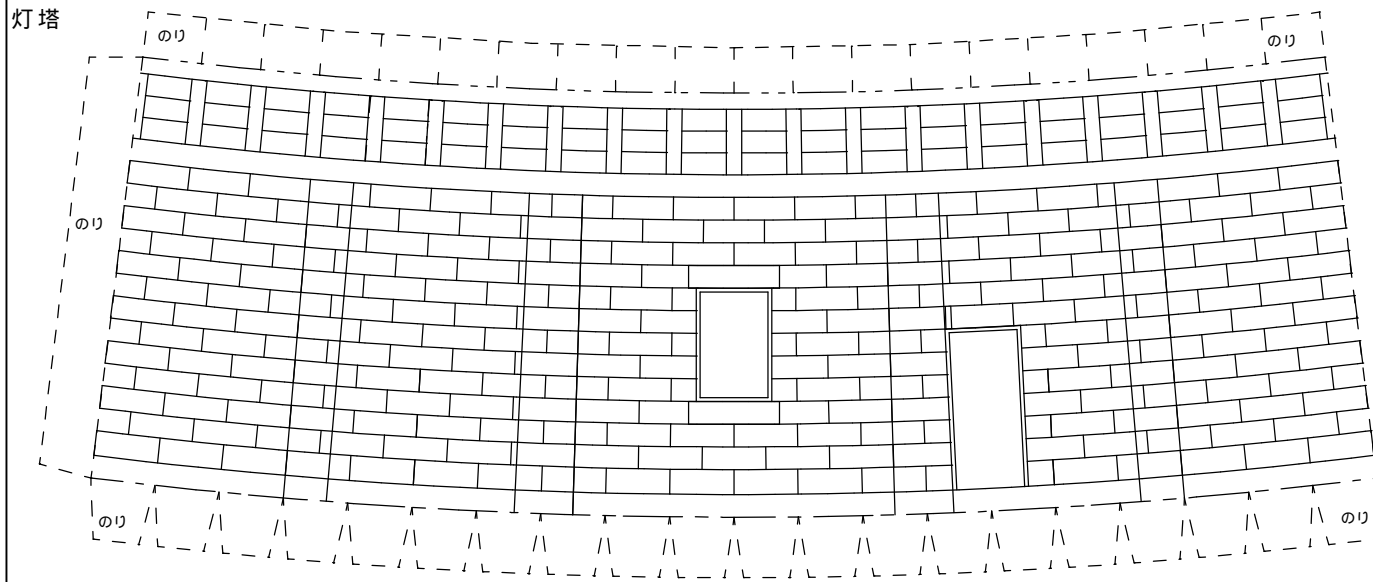
設置年月：明治31年12月25日（1898）

経ヶ岬灯台 1 / 4

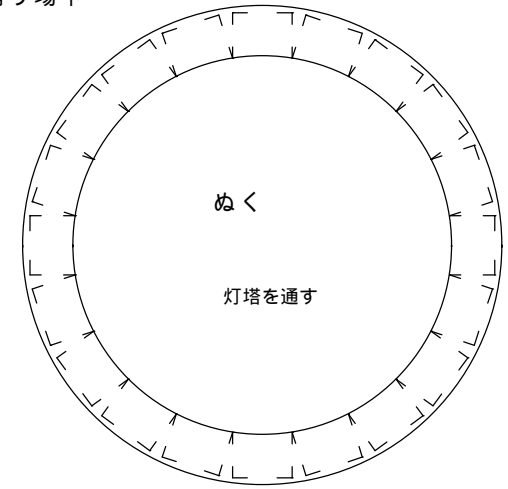


平成10年に100周年を迎えました
 歴史的灯台Aランク23基の1基

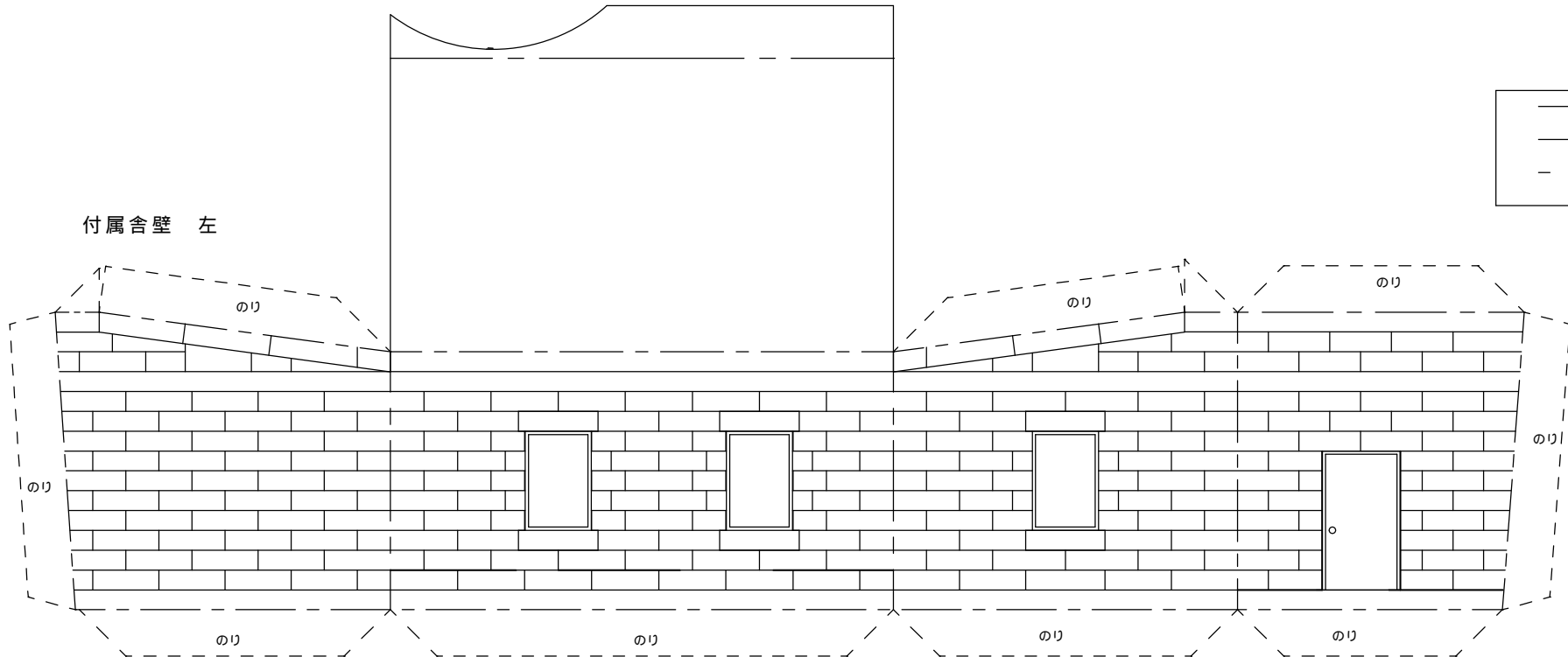




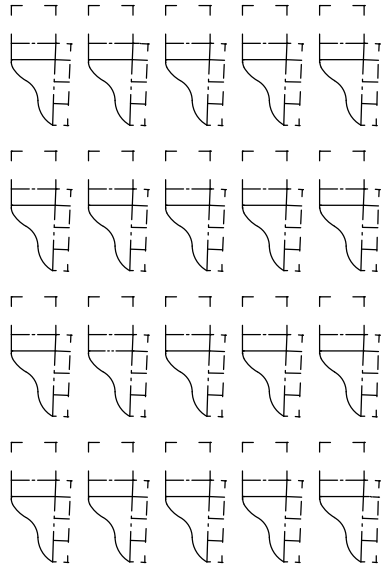
踊り場下



付属舎壁 左



- 山折り線
- 谷折り線
- - - のりしろ



組み立て方

1. 折り線部は前もって筋を入れておく
2. 切り取り後各パーツの形を整える(丸みを付ける)
3. 筒状の部品は組み立て前に筒状に張付ける
4. 灯塔と踊り場下を組み立て台紙に張付ける
5. 付属舎を組み立て台紙と灯塔に張付ける
6. 踊り場上手すり・灯ろう部を組み立てる
7. 踊り場上下を合体させて 完成

