

【問い合わせ先】

第八管区海上保安本部

広報地域連携室

奥野哲也・今出高廣

TEL 0773-76-4100（内線2111・2117）



平成29年12月21日  
第八管区海上保安本部

## 平成30(2018)年の初日の出は「118」度から！

～インターネットで初日の出情報を公開中！～

第八管区海上保安本部では、管内の主な市町村や山・観光スポットなどの平成30年の初日の出時刻と方位※をホームページで公開しています。

管内の初日の出の方位は全て、海上保安庁の緊急通報用電話番号と同じ「118」度（ほぼ東南東）です。

海上保安庁では、船舶が航海するために必要となる航海暦(天測暦・天測略暦)を刊行しており、航海暦には太陽や月の出没時刻、惑星や恒星などの位置情報を掲載しています。

この航海暦のデータを基に、管内各地の平成30年の初日の出の時刻と方位を計算しました。

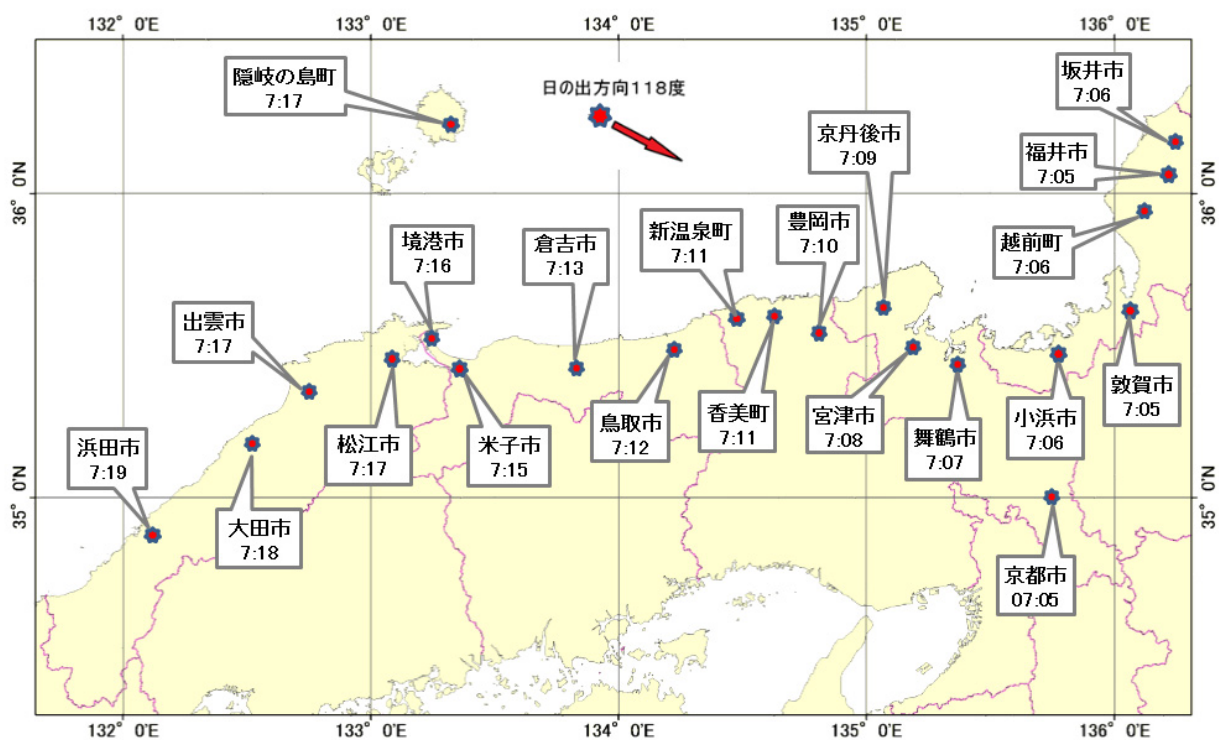
「平成30年初日の出情報」

URL : <http://www1.kaiho.mlit.go.jp/KAN8/hatsuhinode/hatsuhinode.html>

※ 方位：真北を0度とし、東回りに測った角度（方位角）

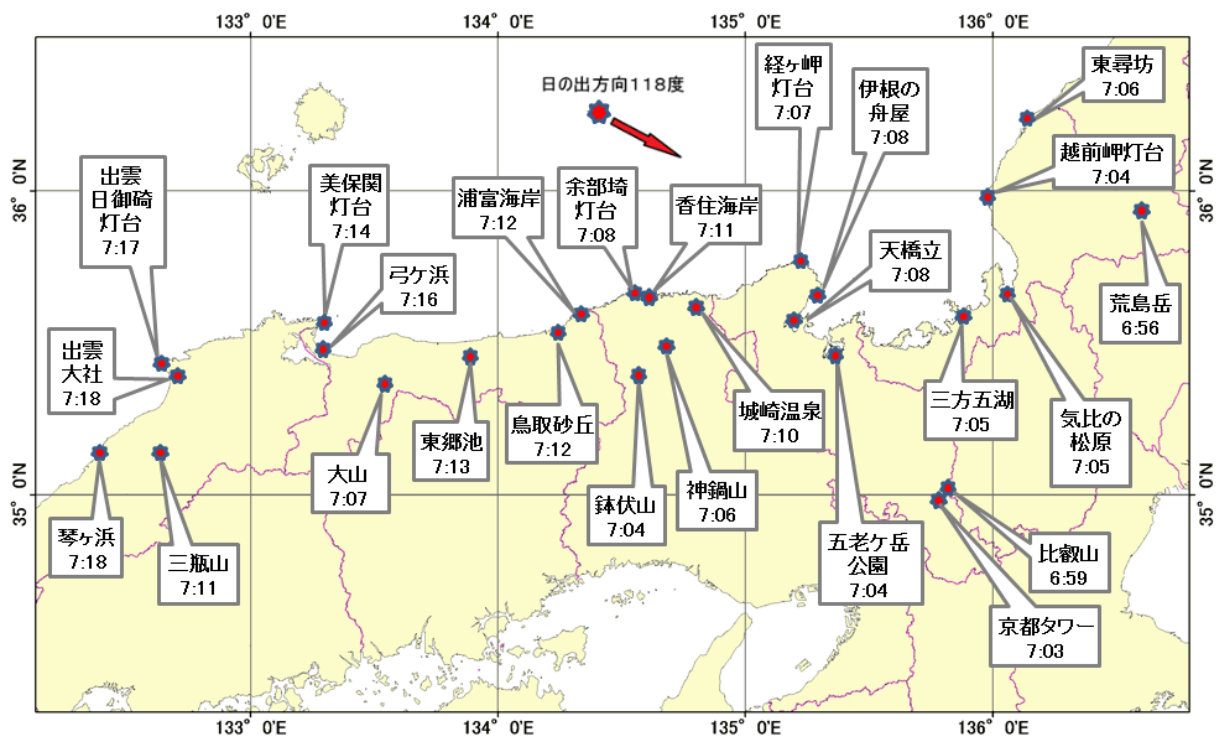
## 【主な市町村】

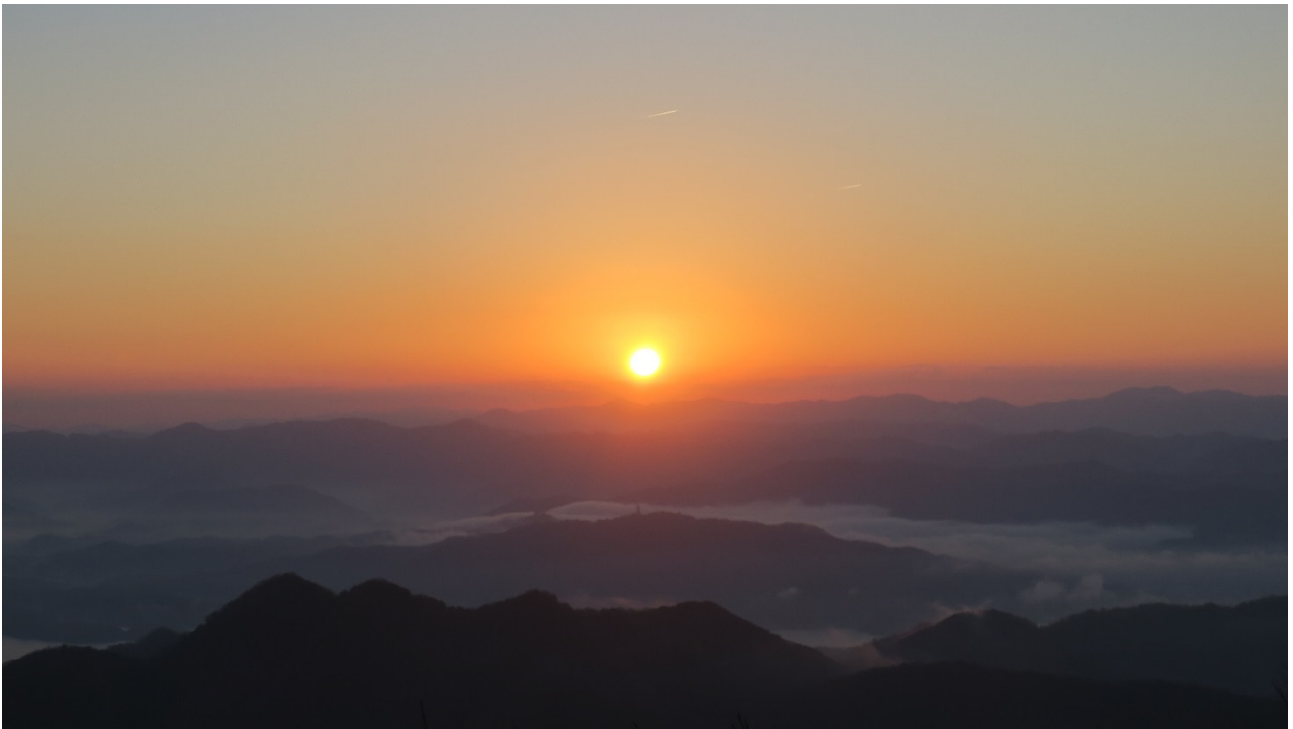
市町村名		時刻	方位	市町村名		時刻	方位
福井県	坂井市	7:06	118°	鳥取県	鳥取市	7:12	118°
	福井市	7:05			倉吉市	7:13	
	越前町	7:06			米子市	7:15	
	敦賀市	7:05			境港市	7:16	
	小浜市	7:06		島根県	松江市	7:17	
京都府	京都市	7:05			出雲市	7:17	
	舞鶴市	7:07			大田市	7:18	
	宮津市	7:08			浜田市	7:19	
	京丹後市	7:09			隠岐の島町	7:17	
兵庫県	豊岡市	7:10					
	香美町	7:11					
	新温泉町	7:11					



# 【山・観光スポット】

名称		時刻	方位	名称		時刻	方位	
福井県	東尋坊 (坂井市)	7:06	118°	鳥取県	浦富海岸 (若美町)	7:12	118°	
	荒島岳 <sup>(1)</sup> (大野市)	6:56			鳥取砂丘 (鳥取市)	7:12		
	越前岬灯台 (越前町)	7:04			東郷池 (湯梨浜町)	7:13		
	気比の松原 (敦賀市)	7:05			大山 <sup>(1)</sup> (大山町)	7:07		
	三方五湖 (美浜町・若狭町)	7:05			弓ヶ浜 (米子市・境港市)	7:16		
京都府	比叡山(848m) (京都市・大津市※)	6:59		島根県	美保関灯台 <sup>(2)</sup> (松江市)	7:14		118°
	京都タワー(100m) (京都市)	7:03			出雲日御碕灯台 <sup>(2)</sup> (出雲市)	7:17		
	五老ヶ岳公園(325m) (舞鶴市)	7:04			出雲大社 (出雲市)	7:18		
	天橋立 (宮津市)	7:08			琴ヶ浜 (大田市)	7:18		
	伊根の舟屋 (伊根町)	7:08			三瓶山(1,126m) (大田市・飯南町)	7:11		
	経ヶ岬灯台 <sup>(2)</sup> (京丹後市)	7:07						
兵庫県	城崎温泉 (豊岡市)	7:10	(1) 日本百名山 (2) 日本の灯台50選 ※ 滋賀県					
	神鍋山(489m) (豊岡市)	7:06						
	香住海岸 (香美町)	7:11						
	余部埼灯台(284m) (香美町)	7:08						
	鉢伏山(1,221m) (香美町・養父市)	7:04						





- 日の出は、太陽の上端と水平線(地平線)が一致する瞬間です。
  - 太陽の昇る方向に山などの障害物があれば、実際の日の出時刻は、掲載時刻より遅くなります。
  - 高さ(標高)を記載していない地点の時刻は、約5mの高さにおける計算値です。
  - 当管区以外の初日の出の方位は、北海道の稚内では123° 日本で一番早く初日の出を見られる南鳥島で115° (時刻は5:27) となっています。
- 日本各地の主な都市や日本の灯台50選、日本の百名山における初日の出情報については、海上保安庁海洋情報部のホームページで提供しています。  
(お好きな場所の初日の出の時刻も計算できます)

海上保安庁海洋情報部「平成30(2018)年の初日の出情報」

URL : <http://www1.kaiho.mlit.go.jp/KOHO/hatsuhi/>