

問い合わせ先
第八管区海上保安本部
広報地域連携室
左近 実・寺井 雄
電話 0773-76-4100 (内線 2111・2117)



平成27年9月30日
第八管区海上保安本部

釣りシーズン到来！ 日本海の海上荒天に要注意！！

～ 最新の気象・海象状況を把握し、安全なレジャーを ～

10～12月は、日本海特有の海上荒天により

磯場等での孤立、海中転落事故の発生が懸念

次の事項について、ご注意ください。

○ 最新の気象・海象情報の入手

・荒天予想時は『早めの中止・帰還』の判断

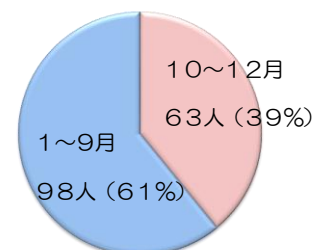
○ 自己救命策の確保

・ライフジャケットの着用
・携帯電話等、連絡手段の確保
・118番の有効活用

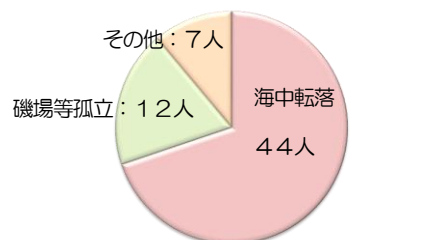
○ その他

・滑りにくい靴など、釣り場環境に適した装備を！
・ミニボート等小型の船舶は、少しの風や波でも
バランスを崩し易く、転覆や海中転落に注意！

(※27年8月には、ミニボートの転覆に伴う死亡事故も発生)



釣り事故の発生月(過去5年)



10～12月:釣り事故内訳(過去5年)

なお、第八管区海上保安本部では、釣りシーズンが本格化する秋から初冬を迎えるにあたり、10月3日(土)から12日(月)までの10日間を「平成27年度釣り事故防止推進活動」期間として、釣り事故防止に向けた啓発活動を実施します。具体的には、釣具店や渡船業者等の訪問、釣り場やマリーナ等の巡回を行い、海難防止啓発リーフレットの配布を行うとともに、

- ・気象・海象状況の把握
- ・自己救命策の確保
- ・転落防止についての安全指導

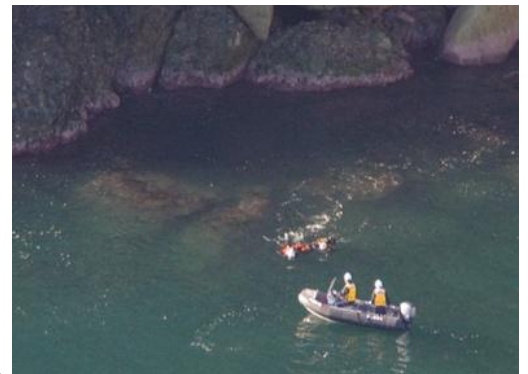
を行います。

● 過去の事故事例**【事例①：荒天による岩場孤立】**

日時 平成 24 年 10 月 7 日 午後 2 時頃
場所 京都府伊根町 浦入漁港付近岩場
概要 事故者 2 人は午前 9 時頃から釣りを開始し、午前 11 時 30 分頃に釣りを終え帰宅しようとしたところ、付近の磯波が高く戻ることができなくなった。天候の回復を待ったが、さらに悪化したため救助を求めたもの

**【事例②：荒天による海中転落(死亡)】**

日時 平成 26 年 10 月 18 日 午前 8 時頃
場所 兵庫県美方郡香美町 香住区沖の戸島
概要 事故者は、午前 7 時過ぎから 1 人で戸島岩場に渡り、釣りの準備をしていたところ、過って磯波に足を取りられ、海中転落し行方不明となったもの
翌日、戸島南側の白石島の波打ち際で発見されたが、消防の救急救命士により死亡が確認された。

**【事例③：荒天によるボート帰還不能】**

日時 平成 26 年 11 月 23 日 午前 8 時頃
場所 京都府伊根町 野室沖
概要 事故者 2 人は午前 7 時 30 分頃から釣り目的でミニボートにより出港、目的の釣り場へ移動中、北風が急激に強まったため、帰港しようとしたが離されるように流され、自力で帰港できなくなったもの



楽しい釣りが . . .



こんな事に!!

日本海特有の海上荒天に注意しましょう!
荒天時は無理をせずに、中止する判断も大切です!

自己救命策 3つの基本

- 1 ライフジャケットの着用
- 2 携帯電話等、連絡手段の確保
- 3 海のもしもは118番

ボートで沖に出る時は . . .

- 1 バッテリー、エンジンなど出発前の点検
- 2 事前の気象情報入手
- 3 衝突・乗揚げをしないために周囲の見張り



← レジャーの前に確認を!

スマホ版 MICS サイト
(沿岸域情報)

第八管区海上保安本部