

【問い合わせ先】
 第八管区海上保安本部
 広報地域連携室
 左近実・寺井雄
 TEL 0773-76-4100 (内線2111・2117)



平成27年6月16日
 第八管区海上保安本部

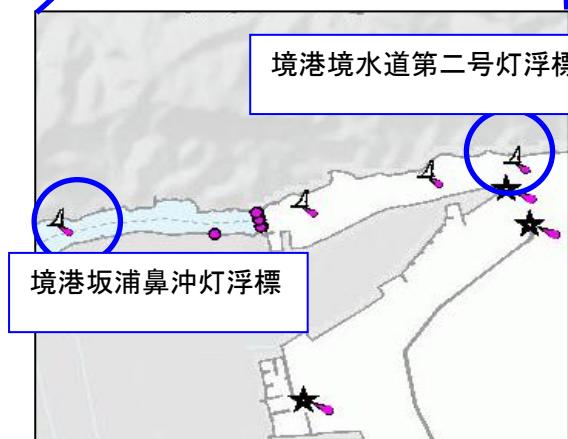
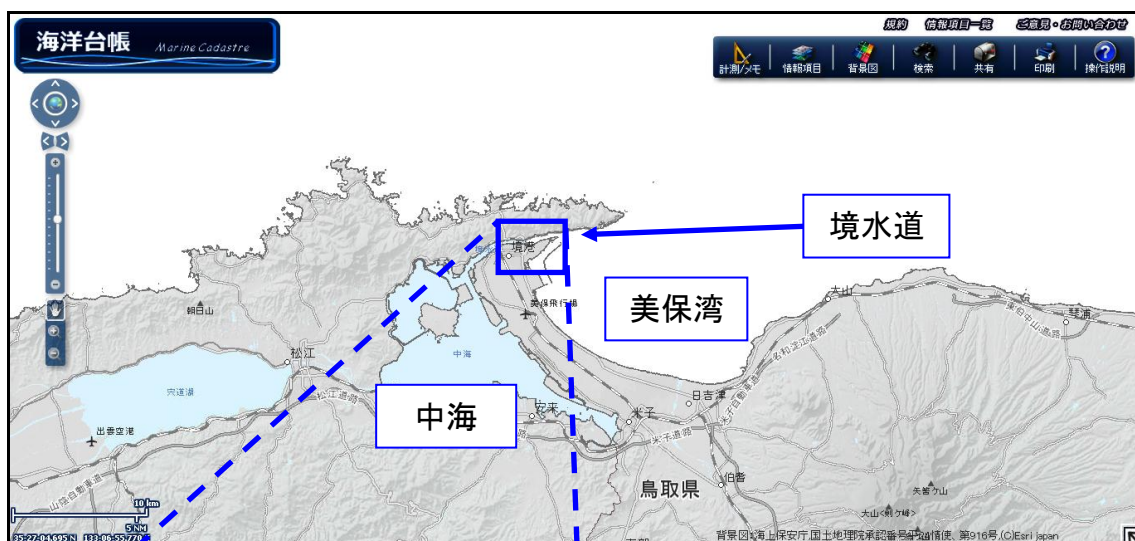
境水道で潮流観測を行います

境水道は、米子港、安来港及び松江港のある中海と美保湾とをつなぐ重要な水道です。この水道の潮流は、中浦水門の撤去などにより変化していることが、第八管区海上保安本部の調査により分かっており、より詳細な潮流を把握するために潮流観測を行います。

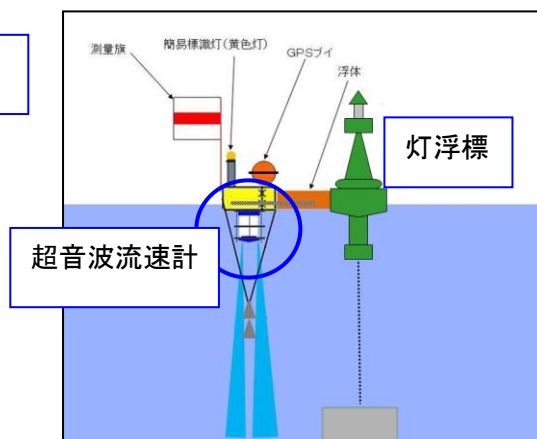
この観測結果は、後日、海上保安庁刊行の海図や水路誌、また第八管区海上保安本部ウェブサイトに掲載している「境水道潮流情報」にて公表します。

○潮流観測：期間 平成27年6月24日から7月29日まで

場所 観測位置図のとおり



観測位置図



観測方法 (イメージ)

○第八管区海上保安本部ウェブサイト掲載「境水道潮流情報」の概要

1 境水道潮流情報の説明図

潮流を推算できる場所の位置を示しています。



2 境水道の潮流推算値をグラフ表示（日毎）

位置毎に、潮流推算値の毎時値をグラフで見ることが出来ます。

クリック **グラフ表示**

2015年06月01日の潮流です

時刻	流速	ノット
00時	-0.4	kn
01時	-0.4	kn
02時	-0.3	kn
03時	-0.2	kn
04時	+0.1	kn
05時	+0.3	kn
06時	+0.2	kn
07時	-0.1	kn
08時	-0.2	kn
09時	-0.3	kn
10時	-0.4	kn
11時	-0.4	kn
12時	-0.4	kn
13時	-0.3	kn
14時	-0.2	kn
15時	-0.0	kn
16時	+0.4	kn
17時	+0.9	kn
18時	+1.0	kn
19時	+0.8	kn
20時	+0.5	kn
21時	+0.3	kn
22時	+0.0	kn
23時	-0.2	kn

毎時潮流(+東流 -西流)

グラフはVMLを使用していますので、インターネットエクスプローラでご覧ください。
グラフが表示できない場合は、インターネットエクスプローラの「互換表示」機能を使用ください。

3 境水道の潮流推算値をカレンダー表示（月毎）

位置毎に、潮流の転流時刻と最強時刻をカレンダー形式で見ることが出来ます。

カレンダー表示 **クリック**

2015年

①第六号灯浮標付近の潮流カレンダー

1月	2月	3月	4月	5月	6月	7月	8月	9月	10月	11月	12月
13.45	12.59	+0.2	12.23	10.18	+0.2	14.26	10.84	+0.4	21.95		

②外江灯浮標付近の潮流カレンダー

1月	2月	3月	4月	5月	6月	7月	8月	9月	10月	11月	12月
13.45	12.59	+0.2	12.23	10.18	+0.2	14.26	10.84	+0.4	21.95		

③第一号灯浮標付近の潮流カレンダー

1月	2月	3月	4月	5月	6月	7月	8月	9月	10月	11月	12月
13.45	12.59	+0.2	12.23	10.18	+0.2	14.26	10.84	+0.4	21.95		