

問い合わせ先

第八管区海上保安本部

広報地域連携室

左近 実・寺井 雄

TEL 0773-76-4100（内線 2111・2117）



平成27年10月23日

第八管区海上保安本部

総務部 人事課

平成27年度（第2回）海上保安庁船艇職員、 無線従事者及び航空機職員の募集について

海上保安庁では、巡視船艇、航空基地等で勤務する職員（海上保安官）を採用するため、海技資格や船舶調理師などの資格を有している者を対象に採用試験を実施します。

1 採用予定日

平成28年7月1日

2 受付期間

平成27年11月2日（月）～平成27年11月20日（金）

3 採用区分

航海、機関、主計、通信・技術、飛行、整備

※採用予定数はいずれも若干名。

4 試験日

※申込書等の提出書類をもとに書類選考のうえ、通過者に対し以下の試験を実施します。

第1次試験 平成27年12月6日（日）

5 お問い合わせ先

第八管区海上保安本部（電話0773-76-4100）

この募集に関する詳細（各受験資格等）は、海上保安庁のホームページ（<http://kaiho.mlit.go.jp>）で確認いただけます。

※採用されると、海上保安学校門司分校（北九州市門司区）で約6ヵ月間、海上保安官として必要な研修を受けた後、各部署において勤務することとなります。

《募集に関する詳細》

1 試験日

申込書等の提出書類をもとに書類選考のうえ、通過者に対し以下の試験を実施します。

第1次試験 平成27年12月6日(日) (教養試験) ※1

第2次試験 平成27年12月22日(火) (人物試験・身体検査等)

実技試験 平成28年1月21日(木)～22日(金) (飛行のみ)

※1 第1次試験の際、人物試験の参考とするため、性格検査を行う。

2 合格発表

第1次試験 平成27年12月16日(水)

最終合格 平成28年2月19日(金)

3 受験資格

① 「航海」「機関」及び「主計」

受験時において有効な次の免許等を有する者。

航海……電子海図情報表示装置についての能力限定が解除された五級海技士（航海）以上 ※1、※2（※注意）

機関……五級海技士（機関）以上（内燃機関の限定を含む） ※1

主計……船舶料理士資格証明書 ※3

※1 「船舶職員及び小型船舶操縦者法」（昭和26年法律第149号）第13条の2の規定に該当する者又は海技免許の筆記試験に合格し、口述試験受験可能な乗船履歴を有する者で、採用日までに免許取得見込みの者を含む。

※2 採用日までに電子海図情報表示装置についての能力限定を解除見込みの者を含む。

※3 「船舶料理士に関する省令」（昭和50年運輸省令第7号）第2条第1項第3号ロ又はハの規定に該当する者で、採用日までに資格取得見込みの者を含む。

※注意 平成26年3月31日までに海技士（航海）に係る海技免状の交付を受けている方は、「船舶職員及び小型船舶操縦者法施行規則の一部を改正する省令」（平成26年国土交通省令第1号）附則第3条第1項の規定により、能力限定をされた海技免状を受けたものとみなされます。

② 「通信・技術」

高等学校を卒業した者又はこれに相当する学歴を有し、次のいずれかに該当する者。

- イ 第一級又は第二級総合無線通信士の免許を有する者。
- ロ 第一級又は第二級海上無線通信士の免許を有し、かつ、第一級又は第二級陸上無線技術士の免許を有する者。

※ 「無線従事者規則」(郵政省令第18号[H2. 3. 31])第6条から第8条の規定に該当する者で、採用日までに免許を取得見込みの者を含む。

③ 「飛行」及び「整備」

高等学校を卒業した者又はこれに相当する学歴を有し、受験時において有効な次の免許を有する者。

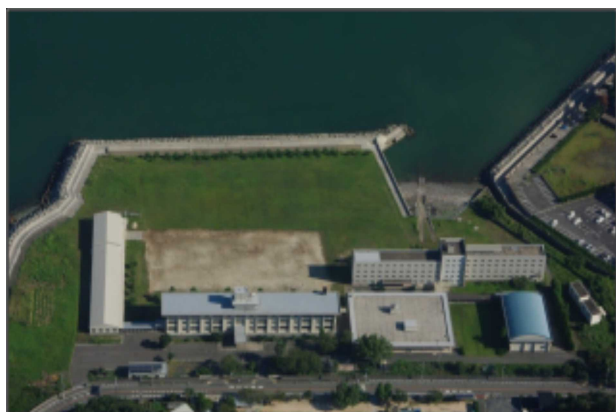
飛行… 国土交通大臣が交付した飛行機又は回転翼航空機の事業用操縦士の資格以上の技能証明を有し、かつ、有効な第一種航空身体検査証明書を有する者。

※ 第一種航空身体検査証明書については、採用時においても有効であること。

整備… 国土交通大臣が交付した飛行機又は回転翼航空機の二等航空整備士(旧三等航空整備士を含む)の資格以上の技能証明を有する者で、採用日までに資格取得見込みの者を含む。

<参考>

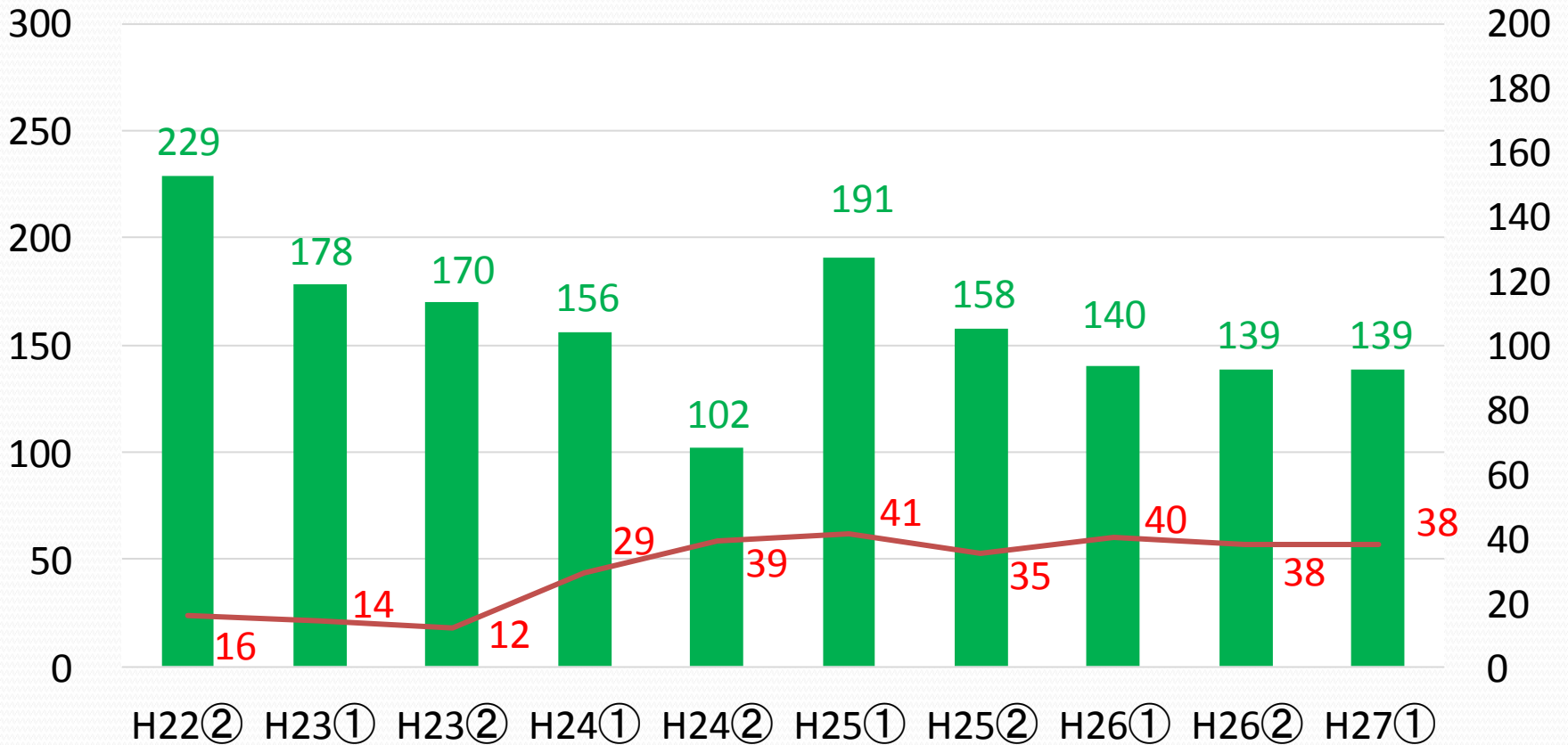
海上保安学校門司分校 (福岡県北九州市)



・海上保安学校門司分校は、主に有資格者採用試験により新たに採用された職員を対象に海上保安官として必要な研修を行うほか、職員の資質と能力の向上を図るための各種業務研修を行う教育機関です。

・有資格者採用試験により採用された職員に対し行う研修の期間は6ヶ月で、全寮制です。

海上保安庁船艇職員等採用試験申込状況



申込者数



最終合格者数