



スマートフォン版 サイト配信中!!

様々な情報を地図画面に表示



各種リンク
が充実!

現在地周辺の
情報が分かる!

アクセスは
こちらから



緊急情報配信サービス

登録者に様々な情報を提供

登録は
こちらから



気象情報

津波警報・注意報

気象警報・注意報

地方海上警報

緊急情報

漂流物、灯台の消灯
海難・事故、避難勧告等

※ご利用に際して
船上ではエンジン音等により、着信音が聞き取りにくい状況となります。メールの着信に気づくよう、ご利用時はボリュームを大きくして、バイブレーションをONしましょう!

万が一に備え 自己救命策3つの基本



- ★ライフジャケットの常時着用
- ★適切な連絡手段の確保
- ★海上保安庁緊急通報用電話番号

「118番」通報では、 落ち着いて次の事項を伝えて下さい!

- ① 船名、乗船者数、通報者の氏名、携帯電話番号
- ② 発生位置 (GPS で示される北緯・東経)、発生時刻
- ③ 船舶事故の種別 (衝突・乗揚げ、機関故障等)
- ④ けが人の有無

例示 プレジャーボートの「海保丸」です。
2名乗り組んでおり、霧ヶ岬沖で他船と衝突しました。
位置は北緯〇〇・東経〇〇です。けが人はいません。

発航前検査チェックリスト

発航前検査は、船長の義務です。
平成28年7月1日より、発航前の検査義務違反は行政処分の対象

エンジン始動前の検査

- 船体の検査
- ① 船体に亀裂や破口はないですか。
 - ② エンジンルームや船底のビルジ(汚水)の量は普段より多くないですか。

エンジンの検査

- ③ 航海計画に見合った燃料は十分にありますか。
- ④ 燃料コック(バルブ)は開いていますか。
燃料フィルターやセジメンター(油水分離器)にゴミや水分の混入はないですか。
- ⑤ エンジンオイル(潤滑油)の量は十分ですか。
- ⑥ 冷却水の量は十分ですか。
- ⑦ バッテリーの液量は十分ですか。また、ターミナルは十分締め付けられていますか。

救命設備等その他の検査

- ⑧ ライフジャケットを着用しましたか。
- ⑨ 通信手段の充電量、予備バッテリーを確認しましたか。
- ⑩ 気象・海象情報、水路情報は確認しましたか。

エンジン始動後の検査

- エンジンの状態確認
- ⑪ 回転計、冷却水温度計、油圧計、電流計または電圧計は正常値を指していますか。
 - ⑫ 冷却用の海水は通常どおりの量及び勢いで排出されていますか。
 - ⑬ エンジンから異常な音や臭いは出ていませんか。

小型船舶の安全運航のために

- 海の安全情報
- 発航前検査の詳細情報
- 緊急時のトラブルシューティング
- もしもに備えて保険加入
○事故(遊泳者との接触、衝突など)を起こした場合、多額の補償責任が生じます。
保険加入の窓口 ボート販売店・アリーナなど

小型 携帯船用 マリンハザードマップ

若狭湾西部・舞鶴港

ハザードマップで
海の危険を
再確認しよう!

ライフジャケット着用!

緊急通報番号
118番

連絡手段の確保

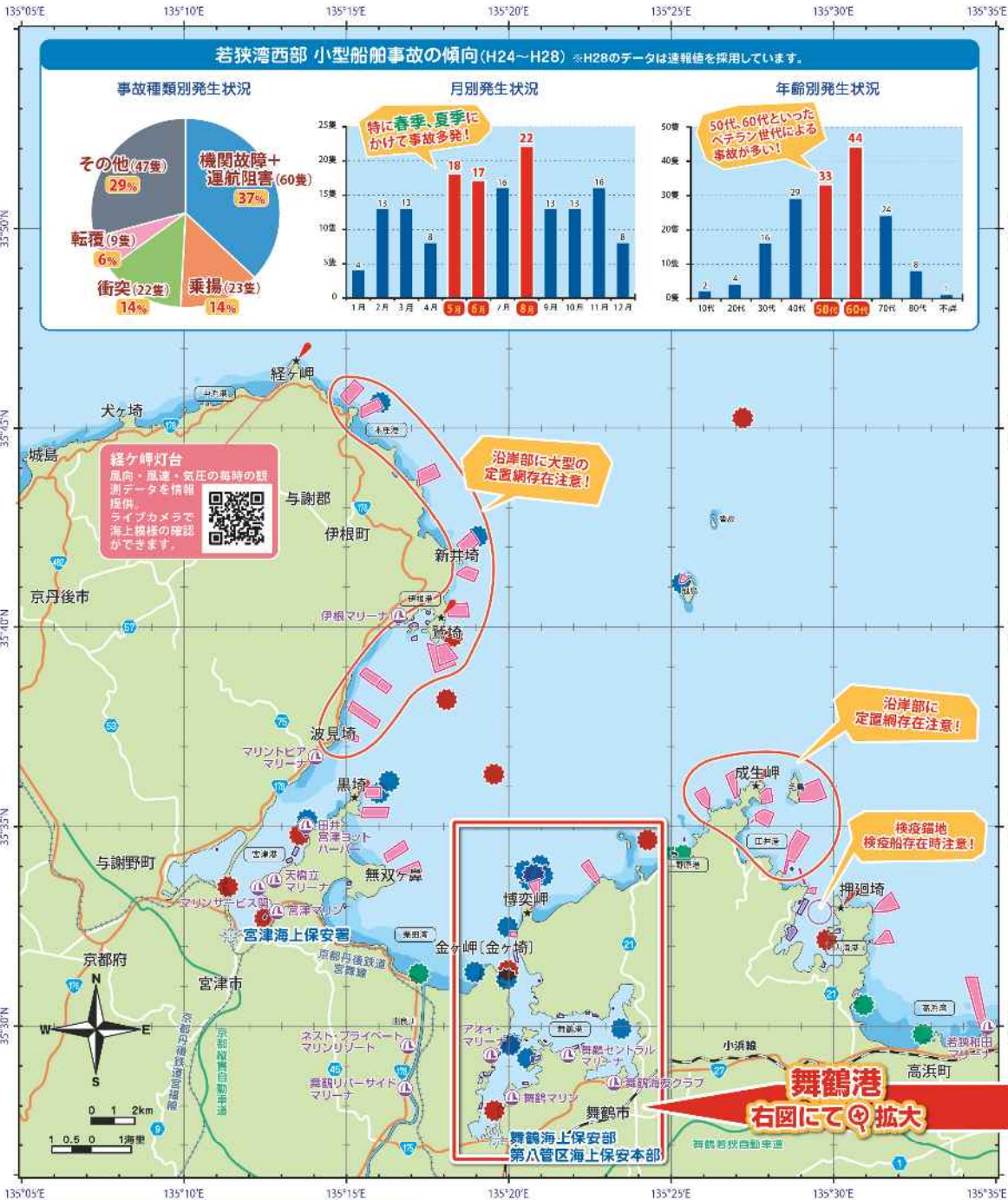
第八管区海上保安本部

京都府舞鶴市宇下福井901 舞鶴港湾合同庁舎

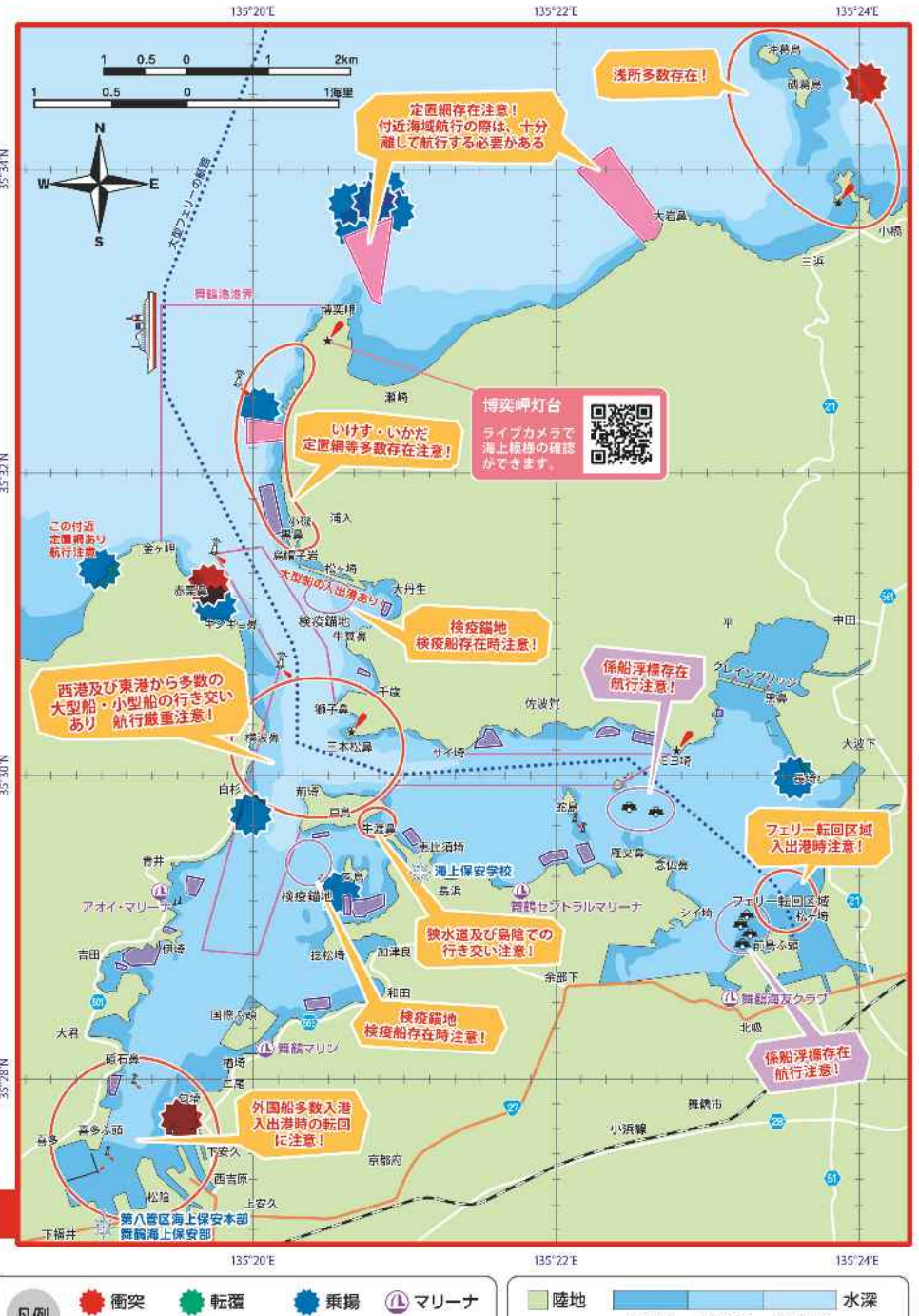
本パンフレットは、船舶事故の多くの割合を占める小型船について、その事故防止のため作成したものです。本パンフレットについて、ご意見や追加して欲しい情報がありましたらご連絡下さい。

電話: 0773-76-4100
お問い合わせ先: 交通部

若狭湾 西部



舞鶴港



航海には海図を使用して下さい。

湖の満ち引きや海水温、海上での作業・訓練の
情報など安全運航に役立つ情報はこちら!

八管区 海の情報局

検索