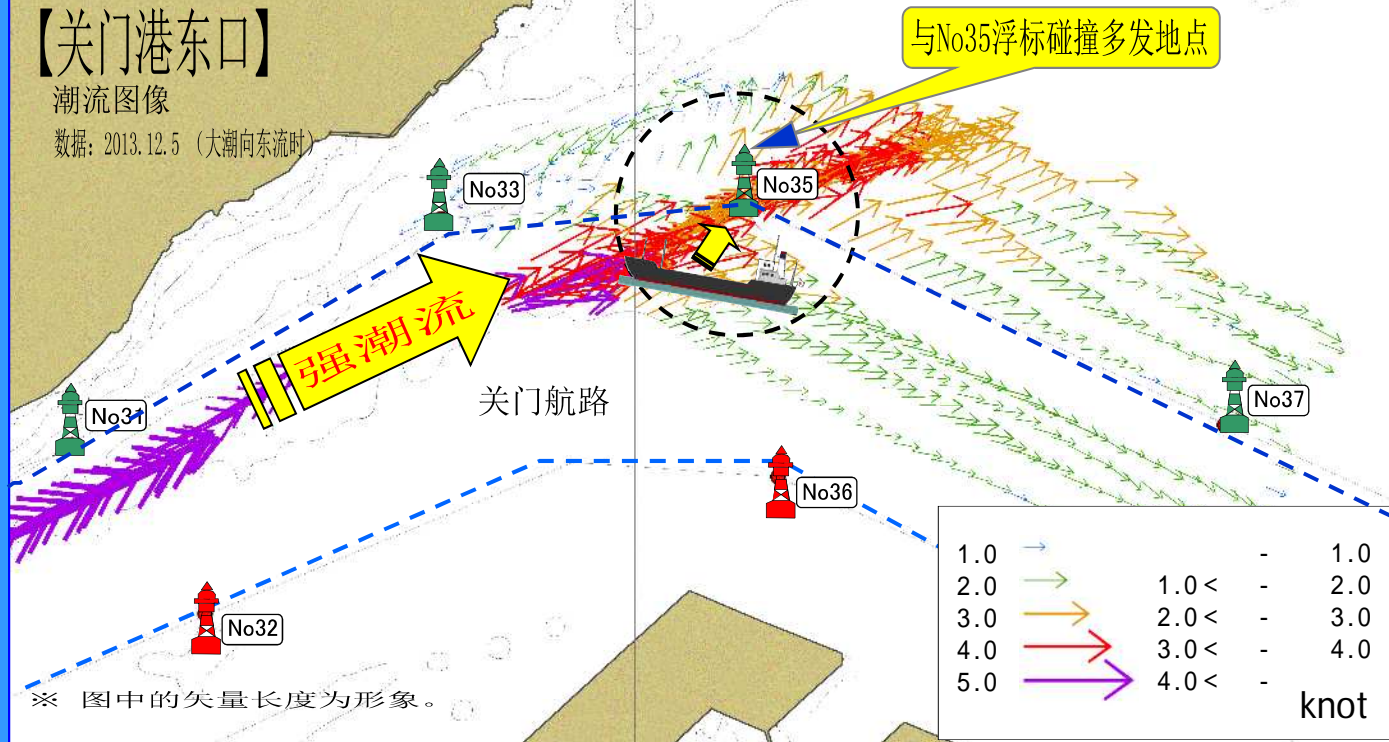


对预料不到的“强潮流”加以注意！！

【关门港东口】

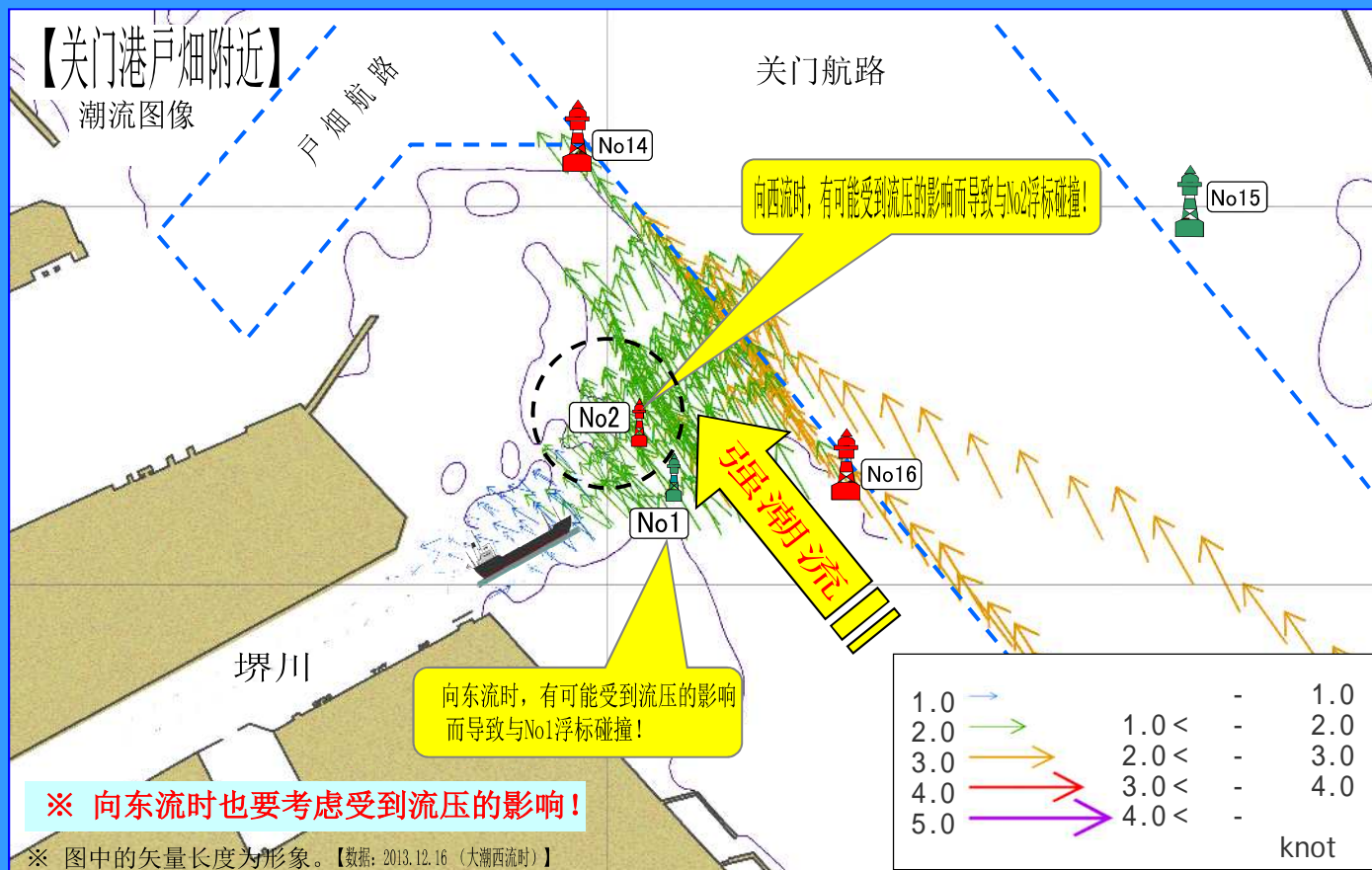
潮流图像

数据：2013.12.5（大潮向东流时）

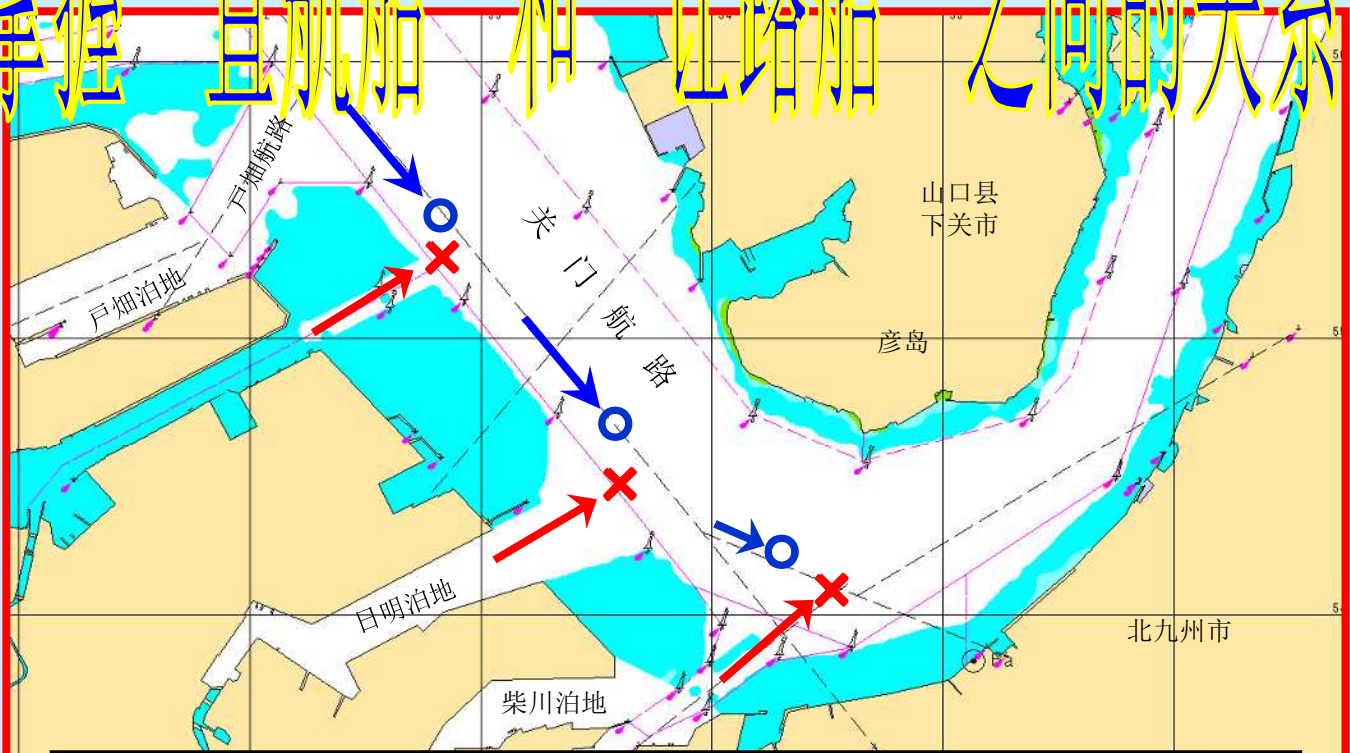


【关门港户畑附近】

潮流图像

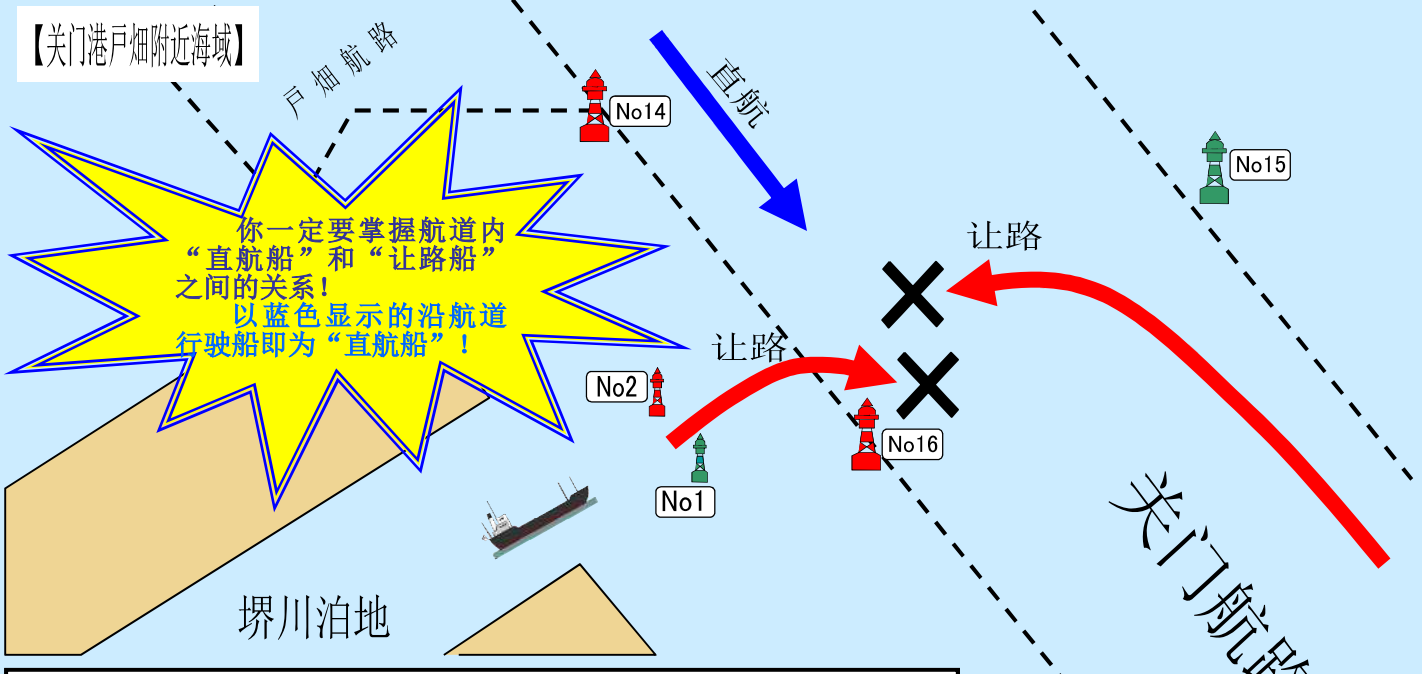


掌握“直航船”和“让路船”之间的关系!



船舶在关门航路外（分支航道等）驶向关门航路内航行，或在关门航路内驶向关门航路外（分支航道等）航行时，**请不要妨碍其他沿关门航路行驶船的航行。**

【关门港户畑附近海域】



※ 港则法第14条（航行规则）
船舶在航道外（内）驶入（出）航道航行时，应给其他沿航道行驶船让路。