

海の安全レポート

第七管区海上保安本部
海の安全推進室
093-331-6395(交通部安全対策課)

第133号 平成29年3月

BACKNUMBER

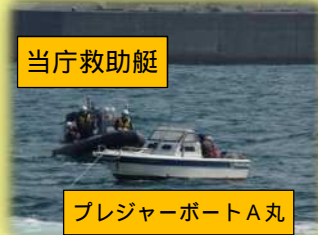
http://www.kaiho.mlit.go.jp/07kanku/gyoumu/kyunan/marine_zen_report/

3月、プレジャーボートの機関故障海難が2件発生！

【事例】 点火プラグ不良でエンジン起動不能となった事例

プレジャーボートA丸(2名乗船)は、朝に出港し、場所を変えながら昼過ぎまで釣りを楽しみ、帰港しようとエンジンを始動させたところ、スターターは回るものの起動せず、航行できなくなりました。

海上保安庁118番へ救助を求め、巡視船が曳航し、A丸は無事救助されました。



【事例】 燃料への水分混入でエンジン停止した事例

プレジャーボートB丸(4名乗船)は、午前中に出港し、場所を変えながら夕方まで釣りを楽しみ、帰港しようとエンジンをかけ、一旦は起動したものの、すぐに停止し、その後エンジンがかからなくなり、航行できなくなりました。

海上保安部へ救助を求め、巡視船が曳航し、B丸は無事救助されました。



原因

事例 のエンジンが起動不能となった原因は**点火プラグの不良**でした。



点火プラグの**電極が劣化し磨耗**すると火花が飛ばなくなりますので、電極を定期的に確認し、清掃又は早めに交換しましょう！



事例 のエンジン停止の原因は**燃料タンク内の水分が燃料に混入**したことでした。



空で長期間使用していない場合は、燃料タンク内の空気が**結露して水分が溜まっている**ことがありますので、燃料タンク内部を清掃しましょう！
また、燃料フィルターに溜まった水分は除去しましょう



日本小型船舶検査機構「メンテナンスガイド」より引用



日ごろの整備及び出港前の点検をしっかりと行いましょう！！

「潮干狩りカレンダー2017」のご案内



潮干狩りカレンダー2017

第七管区海上保安本部 海の相談室

このカレンダーは海上保安庁刊行の潮汐表第1巻から「博多」及び「苅田」の数値をもとに平成29年3月から6月までのうち、潮干狩りに適している時間帯を示したものです。以下の注意事項に留意し、安全に潮干狩りを楽しんでください。

※注意事項

- 下図の青色の時間帯が潮が下がり、潮干狩りに適した時間です。(色が濃いほど大きく下がります)ただし、日没までには、潮干狩りを止めましょう。(図の日没時刻に注意)
- 有明海、瀬戸内海などは干満差が大きいので、1時間に1m以上潮位が上がることがありますので、潮干狩りに夢中になって干潟に取り残されたりしないよう現地での満ち潮には十分注意しましょう。
- 風、風浪等、気象の変化に注意しましょう。
- 子供連れの方は、子供から目を離さないようにしましょう。
- 漁業権による潮干狩り禁止区域等、立ち入り禁止場所には入らないようにしましょう。
- 潮干狩りの前に、現地の潮干狩り場管理者や漁業協同組合等に採ることのできない貝の種類や大きさ、使用できない漁具などについて確認するようにしましょう。

博多及び苅田から
+は遅れ、-は早い(単位:分)



◎図の見方

潮干狩りに適する時間帯を、15分単位で表示しています。水温は昨年の下関の各月平均値、気温は下関の各月平均値です。各地のおおよその潮干狩りに適した時間帯は、以下の博多及び苅田の時間帯に右図に表示している各地の時間を足し引きすることにより知ることができます。

【3月】 博多(福岡) 水温:12.3度 気温:11.0度 苅田

博多(福岡)								苅田																																																																																																																																																																																																																																																																																																																																																																																																																																																																																																																																																																					
11	正午	1	2	3	4	5	6	7	日曜日	11	正午	1	2	3	4	5	6	7																																																																																																																																																																																																																																																																																																																																																																																																																																																																																																																																																											
								*	1								*										2																		3																		4																		5																		6																		7																		8																		9																		10																		11																		12																		13																		14																		15																		16																		17																		18																		19																		20																		21																		22																		23																		24																		25																		26																		27																		28																		29																		30																		31								*
									2																		3																		4																		5																		6																		7																		8																		9																		10																		11																		12																		13																		14																		15																		16																		17																		18																		19																		20																		21																		22																		23																		24																		25																		26																		27																		28																		29																		30																		31								*																		
									3																		4																		5																		6																		7																		8																		9																		10																		11																		12																		13																		14																		15																		16																		17																		18																		19																		20																		21																		22																		23																		24																		25																		26																		27																		28																		29																		30																		31								*																																				
									4																		5																		6																		7																		8																		9																		10																		11																		12																		13																		14																		15																		16																		17																		18																		19																		20																		21																		22																		23																		24																		25																		26																		27																		28																		29																		30																		31								*																																																						
									5																		6																		7																		8																		9																		10																		11																		12																		13																		14																		15																		16																		17																		18																		19																		20																		21																		22																		23																		24																		25																		26																		27																		28																		29																		30																		31								*																																																																								
									6																		7																		8																		9																		10																		11																		12																		13																		14																		15																		16																		17																		18																		19																		20																		21																		22																		23																		24																		25																		26																		27																		28																		29																		30																		31								*																																																																																										
									7																		8																		9																		10																		11																		12																		13																		14																		15																		16																		17																		18																		19																		20																		21																		22																		23																		24																		25																		26																		27																		28																		29																		30																		31								*																																																																																																												
									8																		9																		10																		11																		12																		13																		14																		15																		16																		17																		18																		19																		20																		21																		22																		23																		24																		25																		26																		27																		28																		29																		30																		31								*																																																																																																																														
									9																		10																		11																		12																		13																		14																		15																		16																		17																		18																		19																		20																		21																		22																		23																		24																		25																		26																		27																		28																		29																		30																		31								*																																																																																																																																																
									10																		11																		12																		13																		14																		15																		16																		17																		18																		19																		20																		21																		22																		23																		24																		25																		26																		27																		28																		29																		30																		31								*																																																																																																																																																																		
									11																		12																		13																		14																		15																		16																		17																		18																		19																		20																		21																		22																		23																		24																		25																		26																		27																		28																		29																		30																		31								*																																																																																																																																																																																				
									12																		13																		14																		15																		16																		17																		18																		19																		20																		21																		22																		23																		24																		25																		26																		27																		28																		29																		30																		31								*																																																																																																																																																																																																						
									13																		14																		15																		16																		17																		18																		19																		20																		21																		22																		23																		24																		25																		26																		27																		28																		29																		30																		31								*																																																																																																																																																																																																																								
									14																		15																		16																		17																		18																		19																		20																		21																		22																		23																		24																		25																		26																		27																		28																		29																		30																		31								*																																																																																																																																																																																																																																										
									15																		16																		17																		18																		19																		20																		21																		22																		23																		24																		25																		26																		27																		28																		29																		30																		31								*																																																																																																																																																																																																																																																												
									16																		17																		18																		19																		20																		21																		22																		23																		24																		25																		26																		27																		28																		29																		30																		31								*																																																																																																																																																																																																																																																																														
									17																		18																		19																		20																		21																		22																		23																		24																		25																		26																		27																		28																		29																		30																		31								*																																																																																																																																																																																																																																																																																																
									18																		19																		20																		21																		22																		23																		24																		25																		26																		27																		28																		29																		30																		31								*																																																																																																																																																																																																																																																																																																																		
									19																		20																		21																		22																		23																		24																		25																		26																		27																		28																		29																		30																		31								*																																																																																																																																																																																																																																																																																																																																				
									20																		21																		22																		23																		24																		25																		26																		27																		28																		29																		30																		31								*																																																																																																																																																																																																																																																																																																																																																						
									21																		22																		23																		24																		25																		26																		27																		28																		29																		30																		31								*																																																																																																																																																																																																																																																																																																																																																																								
									22																		23																		24																		25																		26																		27																		28																		29																		30																		31								*																																																																																																																																																																																																																																																																																																																																																																																										
									23																		24																		25																		26																		27																		28																		29																		30																		31								*																																																																																																																																																																																																																																																																																																																																																																																																												
									24																		25																		26																		27																		28																		29																		30																		31								*																																																																																																																																																																																																																																																																																																																																																																																																																														
									25																		26																		27																		28																		29																		30																		31								*																																																																																																																																																																																																																																																																																																																																																																																																																																																
									26																		27																		28																		29																		30																		31								*																																																																																																																																																																																																																																																																																																																																																																																																																																																																		
									27																		28																		29																		30																		31								*																																																																																																																																																																																																																																																																																																																																																																																																																																																																																				
									28																		29																		30																		31								*																																																																																																																																																																																																																																																																																																																																																																																																																																																																																																						
									29																		30																		31								*																																																																																																																																																																																																																																																																																																																																																																																																																																																																																																																								
									30																		31								*																																																																																																																																																																																																																																																																																																																																																																																																																																																																																																																																										
									31								*																																																																																																																																																																																																																																																																																																																																																																																																																																																																																																																																																												

博多付近、3月で潮干狩りに適している日
1日(水)~4日(土)、10日(金)~18日(土)
25日(土)~31日(金)

苅田付近、3月で潮干狩りに適している日
1日(水)~5日(日)、10日(金)~19日(日)
25日(土)~31日(金)

□ 潮干狩りに適している
■ 潮干狩りにより適している
■ 潮干狩りに最も適している

□ 潮干狩りに適している
■ 潮干狩りにより適している
■ 潮干狩りに最も適している

* 日没時刻

* 日没時刻

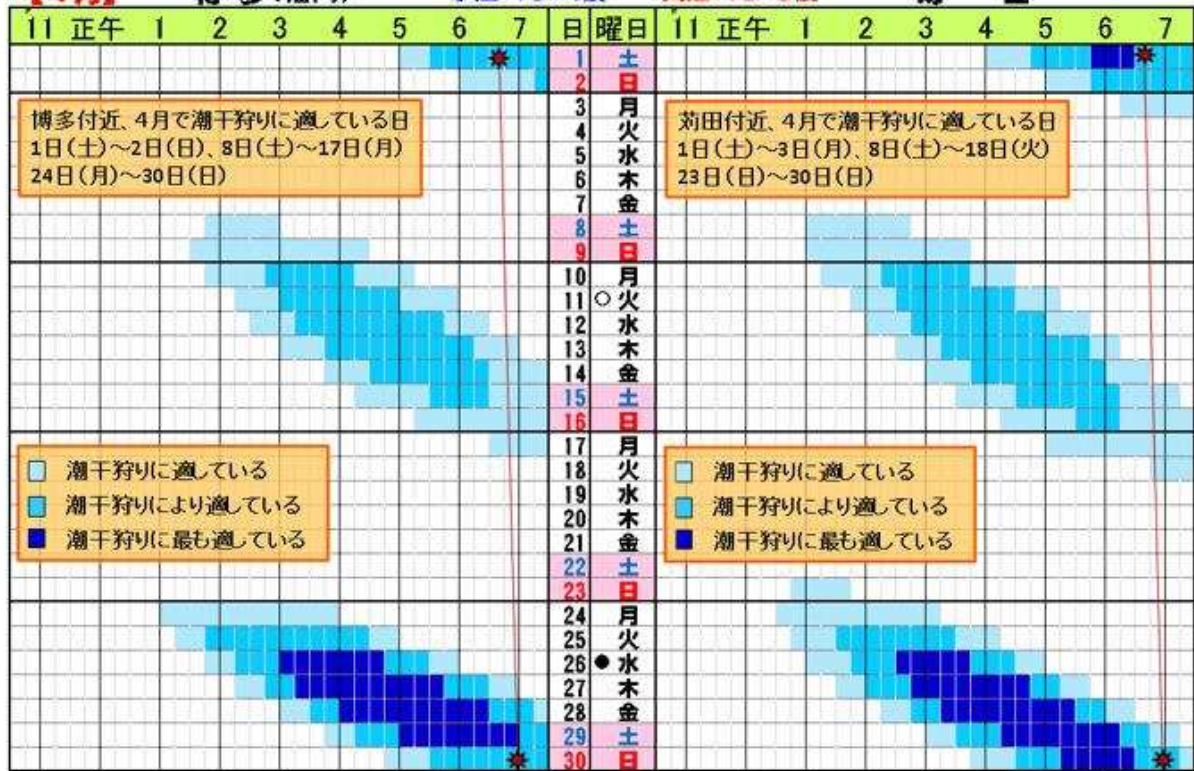
【4月】

博多(福岡)

水温:15.4度

気温:15.9度

菊田



＊ 日没時刻

＊ 日没時刻

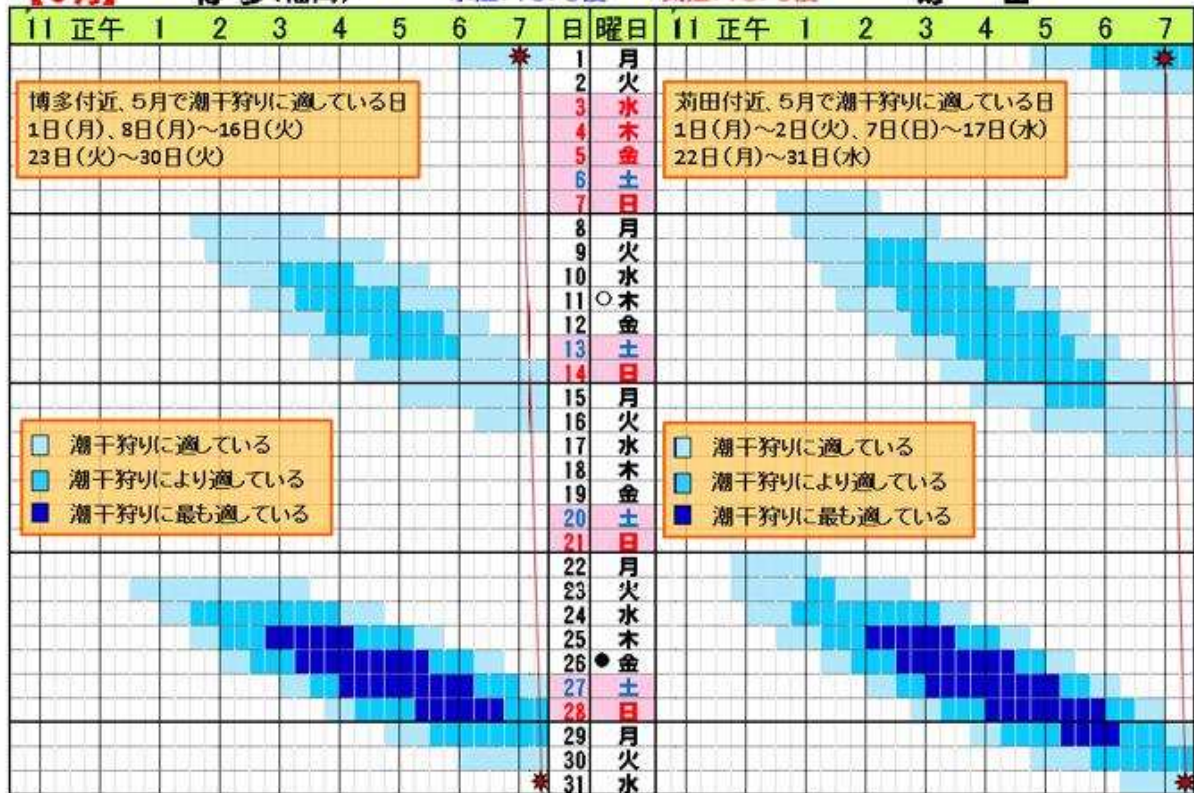
【5月】

博多(福岡)

水温:18.9度

気温:19.9度

菊田



＊ 日没時刻

＊ 日没時刻

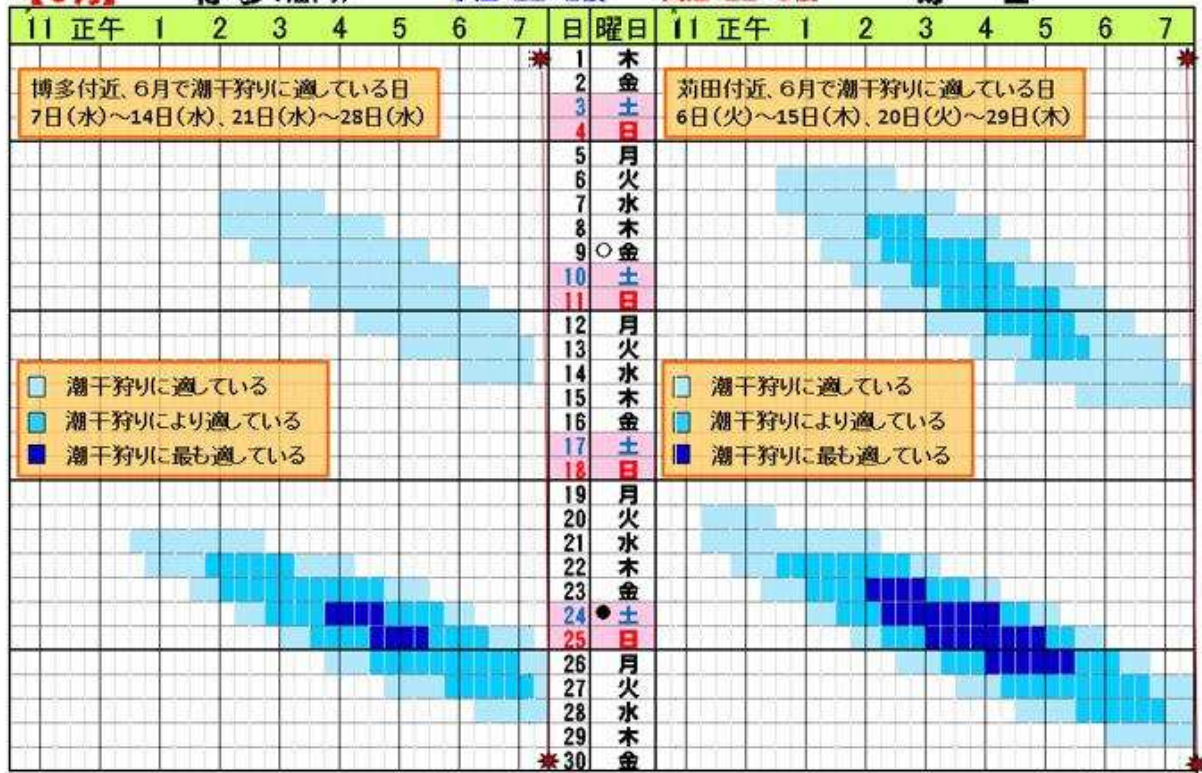
【6月】

博多(福岡)

水温:22.2度

気温:22.9度

菊田



潮干狩りに適している
 潮干狩りにより適している
 潮干狩りに最も適している

潮干狩りに適している
 潮干狩りにより適している
 潮干狩りに最も適している

- 潮干狩りに適している時間帯
- 潮干狩りにより適している時間帯
- 潮干狩りに最も適している時間帯
- 満月 ● 新月

..... 海の事件・事故は「118番」へ

◎マリンレジャー「自己救命策」の3つのポイント!

- ①救命胴衣の着用
- ②連絡手段の確保(携帯電話)
- ③海のもしものは「118」番



第七管区海上保安本部「海の相談室」
 〒801-8507 北九州市門司区西海岸1-3-10
 TEL093-331-0033(直通)

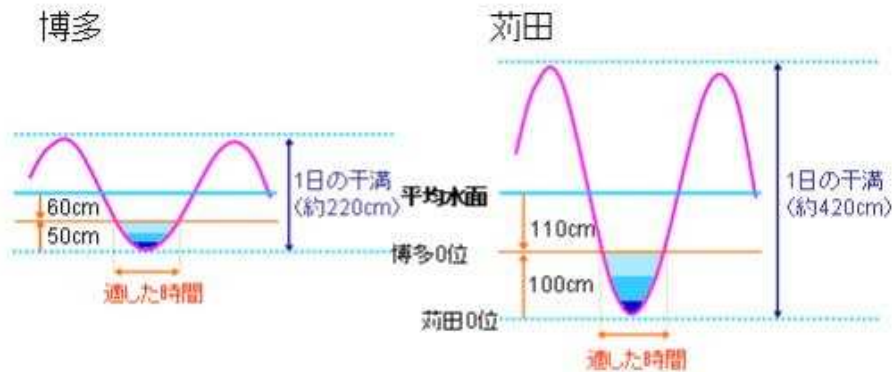
このカレンダーはインターネットでも提供しています。
<http://www1.kaiho.mlit.go.jp/KAN7/top.htm>

解説

このカレンダーでは、潮干狩りに適している時間帯として、博多では潮の高さを50cm以下(□50cm以下、■30cm以下、■10cm以下)、苅田では100cm以下(□100cm以下、■60cm以下、■20cm以下)のときを表示しています。

苅田付近では、遠浅の海岸が広がっていることと干満の差が大きいため、高めの潮位を基準としています。

潮干狩りに適さないとしている時間帯については、潮が高くて干上がっている部分が少なくなるためですが、実際に干上がっている干潟があれば潮干狩りはできると思われます。



◎場所によっては、適した時間がカレンダー掲載の時間と異なることがありますので、現地の潮位の変化には十分ご注意ください

※ 平均水面は、長期間観測した海面の高さを平均したものです。

※ 0位は、海上保安庁刊行「潮汐表」の潮位の基準面です。

また、潮位の基準面(0位)は地域によって異なります。

