

問い合わせ先

海洋情報部監理課専門官 永田 剛  
082-251-5111 (内線 2511)



平成27年2月9日  
第六管区海上保安本部

### 広島湾に眠る戦艦「陸奥」の調査成果を展示します

第六管区海上保安本部は、2月14日(土)から3月31日(火)まで、陸奥記念館において、海図作製のために行った戦艦「陸奥」の調査成果を展示します。

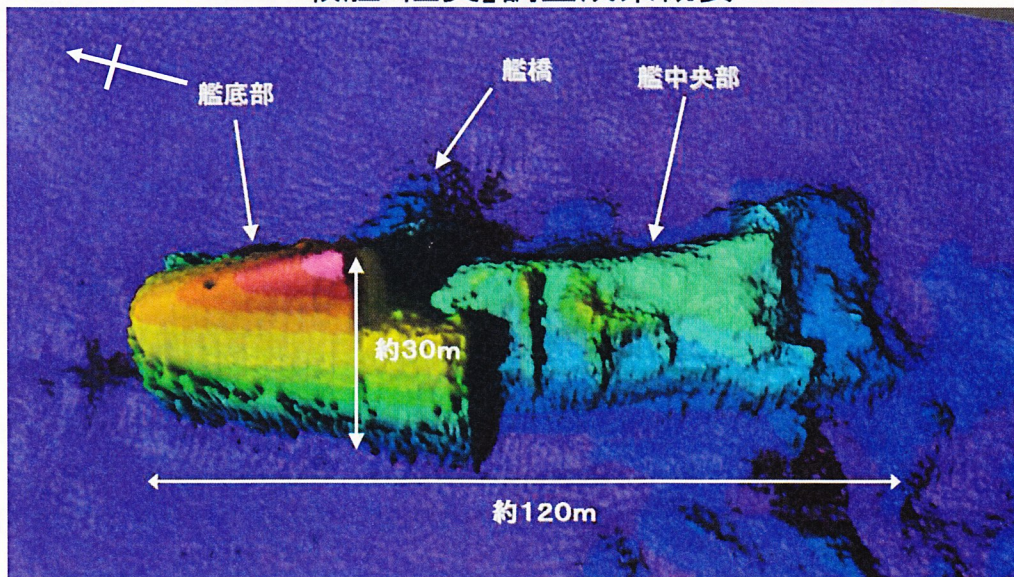
第六管区海上保安本部では、陸奥記念館(山口県大島郡周防大島町)の協力により、当本部所属測量船「くるしま」で調査した戦艦「陸奥」の成果を2月14日(土)から3月31日(火)まで展示いたします。

展示する調査成果は、昭和18年に謎の爆沈をとげたといわれている戦艦「陸奥」の船影を捉えた三次元画像です。

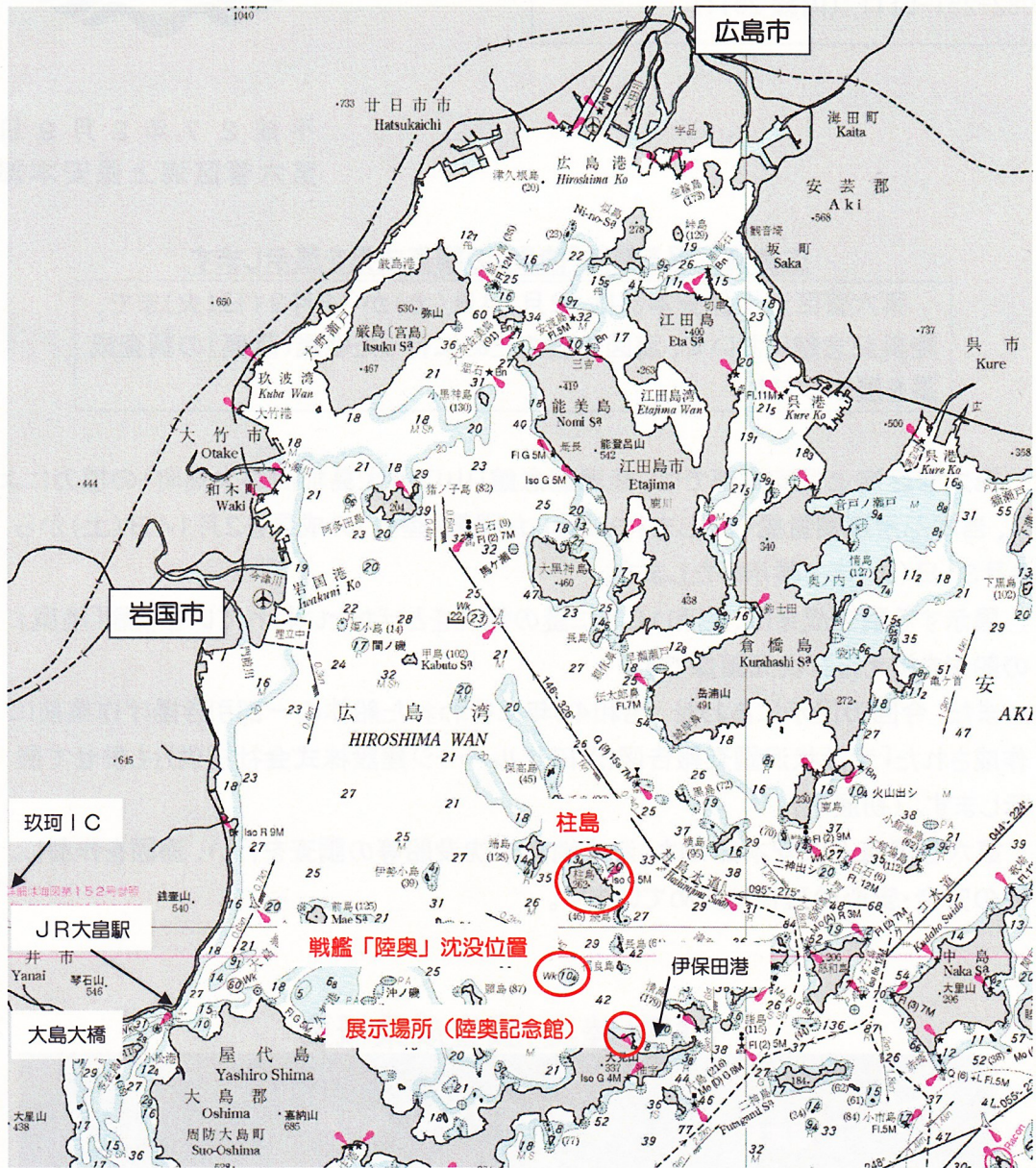
また、今回の展示にあわせ、昭和45年に行われた船体の一部引き揚げ作業前に作成された「沈没状況調査報告図(深田サルベージ建設株式会社提供)」も併せて展示します。(初展示)

第六管区海上保安本部では、海底地形や沈没船等の調査を行い、海図を作製し、海の安全・安心の確保に努めています。

### 戦艦「陸奥」調査成果概要



## 戦艦「陸奥」沈没位置及び展示場所（陸奥記念館）



### 陸奥記念館

住所：〒742-2601 山口県大島郡周防大島町伊保田 2211-3

TEL：0820-75-0042

常設展示物：有料（大人 430 円、小・中学生 210 円、小学生未満無料）

六本部展示物：無料（展示期間 2 月 14 日～3 月 31 日まで）

### アクセス

- ・車：山陽自動車道「玖珂IC」から国道437号で約70分（大島大橋経由）
- ・JR：JR山陽本線「大島駅」から路線バスで約70分
- ・フェリー：愛媛県松山市の三津浜港から伊保田港へフェリーで約75分