

第六管区管内で一年間にあった海上保安をめぐる出来事の中から、第六管区の職員が10大ニュースを選出しました。

1 新造船3隻が就役！ 役目を引継ぎ任務遂行中

第六管区では、船齢の高い巡視船艇が多く現役で頑張っていますが、今年3隻の新造船が就役しました。3月15日に坂出保安署CL20メートル型「ことかぜ」、3月22日に玉野保安部PC23メートル型「たまなみ」、11月22日に松山保安部PM500トン型「いよ」が就役。前任の巡視船艇（「いよ」の前任は「いさづ」）の役目を引き継ぎ日々の任務にあたっています。



2 不法な荒稼ぎは絶対に許さん！ 潜水器密漁事件で5名逮捕

水島保安部と第五管区姫路保安部及び関空基地は合同で取締りを行い、2月13日深夜から翌14日早朝の間に兵庫県姫路市沖において無許可で潜水器漁業を行い、なまこ約840kgを採捕した密漁グループ5名を逮捕しました。捜査によって、同グループは、平成26年以降なまこ約62,000kg、約4,300万円の不当水揚げがあったことが判明しています。



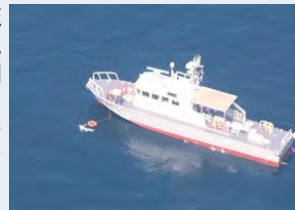
3 広島宮島航路フェリーが機関故障 官民連携で乗客89名全員を救助

1月30日、「広島宮島航路フェリー（268トン、乗客89名）が、宮島口に向け宮島栈橋を出港直後、推進器の機械故障により正常運航出来なくなった」という118番通報により、巡視艇4隻を発動。同フェリーは2基の推進器の内もう片方を使用して安全な海域まで移動し緊急投錨。巡視艇、廿日市市消防艇及び船主手配の船舶が連携して乗客89名全員を無事救助しました。



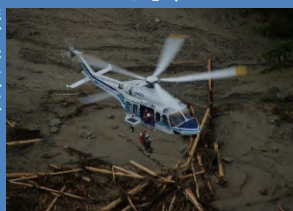
4 釣り中に海中転落 約12時間後に発見・無事救助

7月30日、瀬渡船船長からの「前日に沖合いの岩場に瀬渡しした者が行方不明」という118番通報により、巡視艇及びヘリコプターを発動。ヘリコプターが漂流しながら手を振る同人を発見後、巡視艇により無事救助しました。行方不明者は、前日に瀬渡船で岩場に上陸後、誤って海中転落し約12時間背浮きで漂流していたもので、救命胴衣は着ておらず衰弱状態でした。



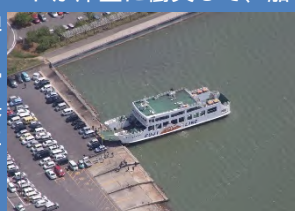
5 九州北部豪雨災害に第六管区から ヘリコプター2機を派遣

7月5日から6日にかけて発生した九州北部豪雨による災害対応として、広島航空基地からMH906「せとづる」、MH962「せとわし」の2機を第七管区に派遣しました。両機は、現地に福岡県朝倉市等で孤立した住民等15名と犬1匹を吊り上げ救助したほか、行方不明者の捜索を実施しました。



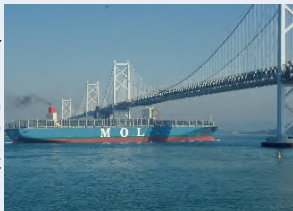
6 フェリーが入港中岸壁に衝突 乗客10名が負傷

4月28日正午ごろ、笠岡港に入港中のフェリー（乗客21名、車両3台）の船首部及びランプゲートが岸壁に衝突して、船体及びコンクリート製岸壁の一部が損傷し、男性1名、女性9名、計10名の乗客が、転倒するなどして打撲・骨折等の負傷を負いました。捜査の結果同フェリー船長等3名に対する業務上過失傷害等の事実を特定し立件するとともに再発防止指導を行ないました。



7 世界最大級コンテナ船の竣工 ～航行安全対策等の検討を重ね～

今治造船（株）西条工場において世界最大級全長400mのコンテナ船が竣工し、10月31日船社に引き渡されました。全長400mの船舶が瀬戸内海を航行するのは初めてであり、六本部では、造船所等と運航の中止基準やエアドラフトの確保など所要の航行安全対策について検討を重ねてきました。同型船については、今後、丸亀工場も併せ12隻が建造される計画です。



8 豪華客船「ガンツウ」の就航 ～航行安全対策等の検討を重ね～

（株）せとうちクルーズ（尾道市）は、「せとうちに浮かぶ小さな宿」をコンセプトに旅客船「ガンツウ」を建造し、瀬戸内海クルーズ事業を開始しました。六本部では、事業計画入手以降、中国運輸局及び運航経路上の海上保安部署と情報を共有し、運航経路に含まれる狭水道を含む航行安全対策の検討を重ねる事業者に対し指導等を行いました。10月17日、ガンツウは就航しています。



9 漁船とミニボートが同時遭難！ 船艇・航空機連携で4名無事救助

7月21日、愛媛県西宇和郡沖でミニボートが転覆し、救助しようとした漁船も曳航中に横波を受けて転覆。僚船が救助に向かうも発見できなかったことで118番通報がありました。直ちに巡視船艇4隻とヘリコプターが出動、暗夜で正確な位置が不明の中、ヘリコプターにより4名が転覆した漁船等に掴まり漂流していたところを発見し、巡視艇等により全員を無事救助しました。



10 台風の中 ヘリコプターと潜水士 により吊り上げ救助を完遂

10月29日、「出漁した父が帰ってこない」という118番通報を受け、巡視艇、ヘリコプターを出動。愛媛県宇和島市高島沖で地場産業の真珠養殖筏に乗っかっている漁船を発見。台風の影響による風速17～20メートルの強風と波、張り巡らされた筏のロープにより巡視艇の接近が困難な状況下、上空からのヘリコプターと潜水士による吊り上げ救助で船長を無事救助しました。

