



平成 29 年 4 月 25 日  
第六管区海上保安本部

### 宇和島湾の海図をリニューアル ～ 船舶の安全な航海を支える ～

海上保安庁は、船舶が安全に航海するために必要な水深、浅瀬、さらに灯台等の航路標識、港湾施設等の情報を記載した「海図」を発行しています。この度、宇和島湾の海図について最新の測量成果等を取り入れ、リニューアルしました。

宇和島湾には、重要港湾である宇和島港があります。

宇和島港は、周辺離島との交通の拠点であるほか、天然の良港のため、台風時期などに大型船の避難港としても活用されています。

今回、リニューアルする海図は、平成 25 年、平成 27 年に当本部測量船「くるしま」で行った測量成果等を取り入れました。

今回、これまでの海図より広範囲な情報を記載するため、用紙サイズや縮尺を変更し、図の 3 分の 2 にあたる範囲の水深情報を最新にして、より安全に航海できる海図としました。

#### 発行する海図の概要

海図番号	図名	縮尺	図積	発行日	価格(税込)
W138	宇和島湾付近 (分図)宇和島港	1/30,000 1/10,000	全紙	4月28日	3,456円

図積：全紙とは、用紙サイズが 1085mm × 765mm のもの。

#### 《海図の購入方法》

水路図誌販売所などで購入いただけます。

なお、水路図誌販売所の詳細については以下の Web サイトをご覧ください。また、第六管区海上保安本部『海の相談室』(電話 082-251-5111 内線 2520)までお問い合わせください。

(一般財団法人日本水路協会ホームページ)

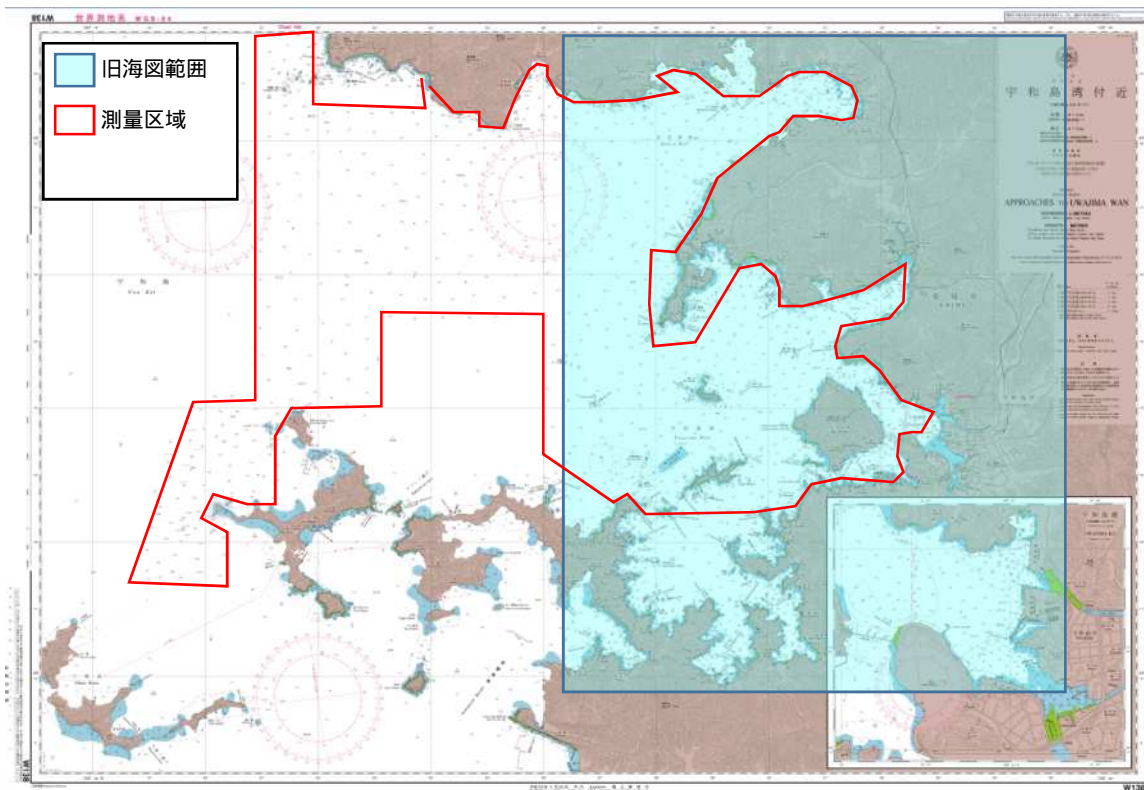
URL:<http://www.jha.or.jp/jp/jha/purchase/>

### 発行する海図の概略範囲



『基図：海洋台帳』

### 発行する海図（この資料では、便宜上のものです。）



「宇和島湾付近」