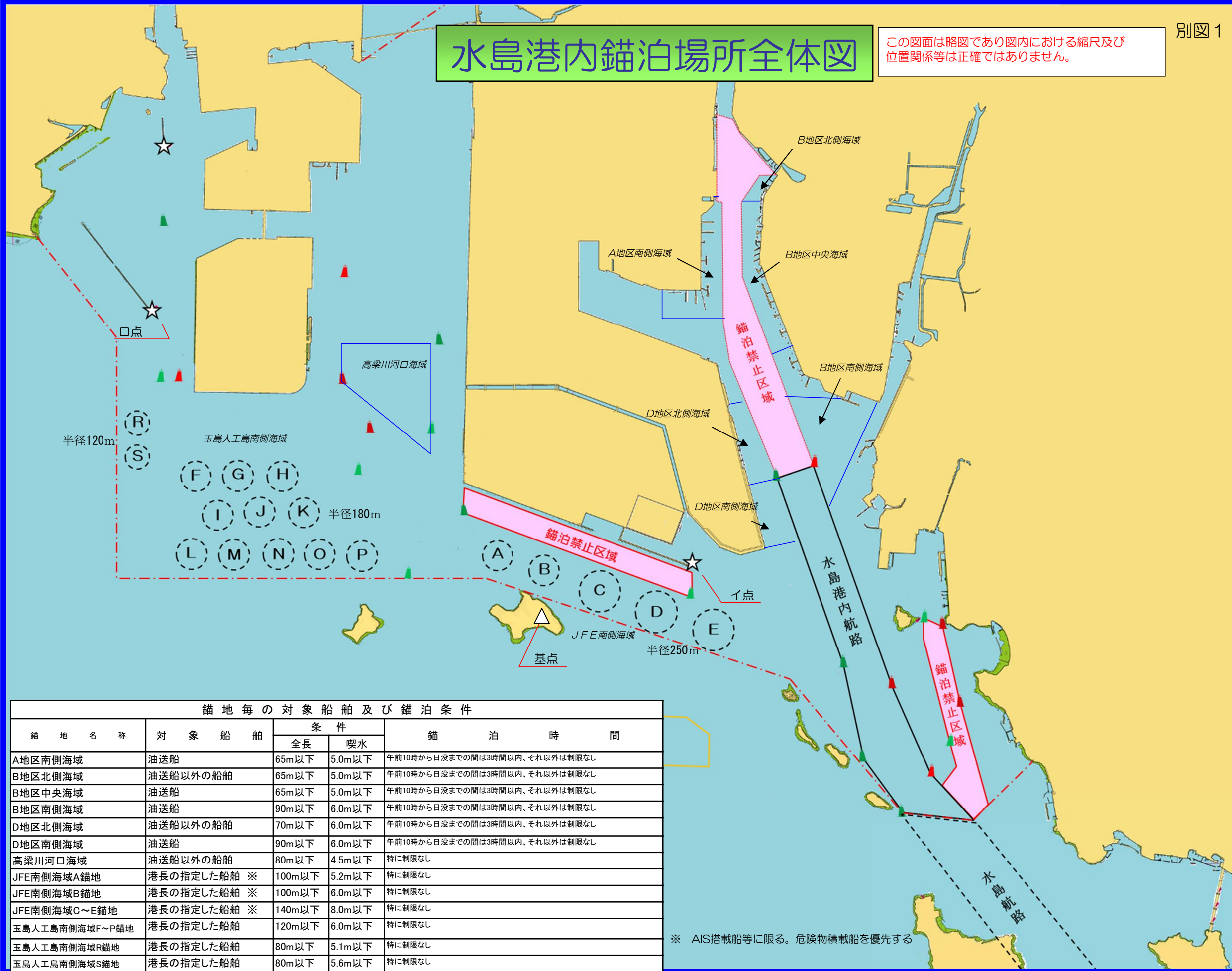


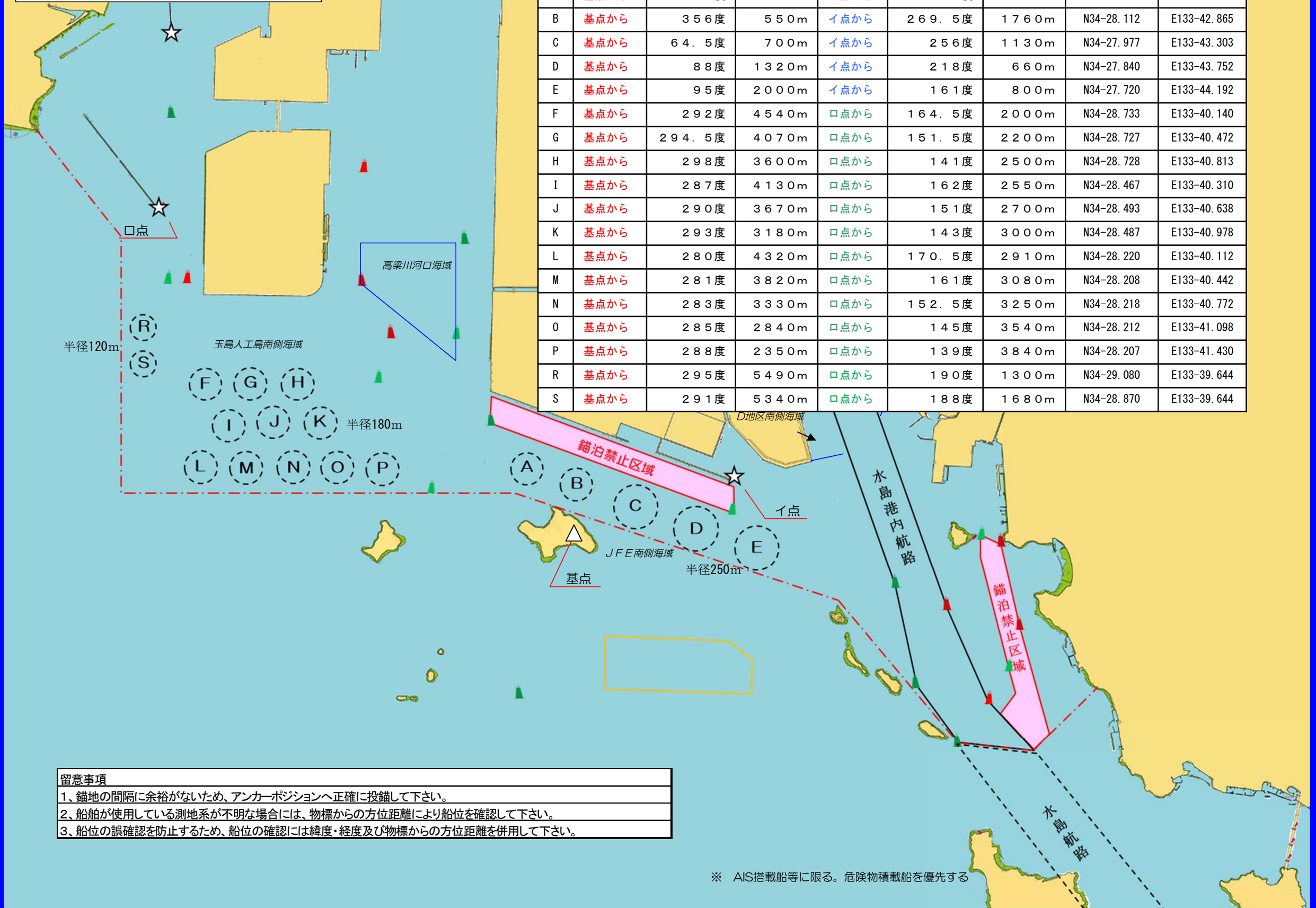
水島港内錨泊場所全体図

この図面は略図であり図内における縮尺及び位置関係等は正確ではありません。



水島港内錨泊場所全体図

この図面は略図であり図内における縮尺及び位置関係等は正確ではありません。



	基点からの方位・距離			参考		緯度・経度 (世界測地系)		
	基点：上水島山頂 (△点51)					N34-27.814	E133-42.890	
				イ点：水島港西一号防波堤灯台		N34-28.120	E133-44.015	
				口点：水島港玉島防波堤灯台		N34-29.772	E133-39.797	
A	基点から	321度	950m	イ点から	274度	2340m	N34-28.213	E133-42.500
B	基点から	356度	550m	イ点から	269.5度	1760m	N34-28.112	E133-42.865
C	基点から	64.5度	700m	イ点から	256度	1130m	N34-27.977	E133-43.303
D	基点から	88度	1320m	イ点から	218度	660m	N34-27.840	E133-43.752
E	基点から	95度	2000m	イ点から	161度	800m	N34-27.720	E133-44.192
F	基点から	292度	4540m	口点から	164.5度	2000m	N34-28.733	E133-40.140
G	基点から	294.5度	4070m	口点から	151.5度	2200m	N34-28.727	E133-40.472
H	基点から	298度	3600m	口点から	141度	2500m	N34-28.728	E133-40.813
I	基点から	287度	4130m	口点から	162度	2550m	N34-28.467	E133-40.310
J	基点から	290度	3670m	口点から	151度	2700m	N34-28.493	E133-40.638
K	基点から	293度	3180m	口点から	143度	3000m	N34-28.487	E133-40.978
L	基点から	280度	4320m	口点から	170.5度	2910m	N34-28.220	E133-40.112
M	基点から	281度	3820m	口点から	161度	3080m	N34-28.208	E133-40.442
N	基点から	283度	3330m	口点から	152.5度	3250m	N34-28.218	E133-40.772
O	基点から	285度	2840m	口点から	145度	3540m	N34-28.212	E133-41.098
P	基点から	288度	2350m	口点から	139度	3840m	N34-28.207	E133-41.430
R	基点から	295度	5490m	口点から	190度	1300m	N34-29.080	E133-39.644
S	基点から	291度	5340m	口点から	188度	1680m	N34-28.870	E133-39.644

別図2

- 留意事項**
- 1、錨地の間隔に余裕がないため、アンカーポジションへ正確に投錨して下さい。
 - 2、船舶が使用している測地系が不明な場合には、物標からの方位距離により船位を確認して下さい。
 - 3、船位の誤確認を防止するため、船位の確認には緯度・経度及び物標からの方位距離を併用して下さい。

※ AIS搭載船等に限る。危険物積載船を優先する