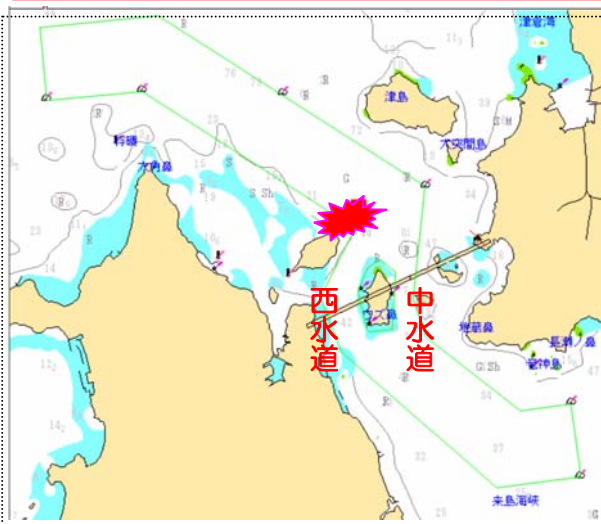


来島海峡情報

～海難ゼロへの願い～

(平成22年11月)

カーフェリーと危険物タンカー 衝突 来島海峡航路西水道



発生日時：平成22年11月15日

午後10時30分頃

発生場所：来島海峡航路西水道

気象海象：天候 晴、東北東の風 2m/s

視程 10km以上20km未満

潮流：北流 3.1ノット

船種：カーフェリー

危険物タンカー

総トン数：9,476トン

1,159トン

乗組員：21名(乗客147名)

7名

経路：新門司 → 大阪

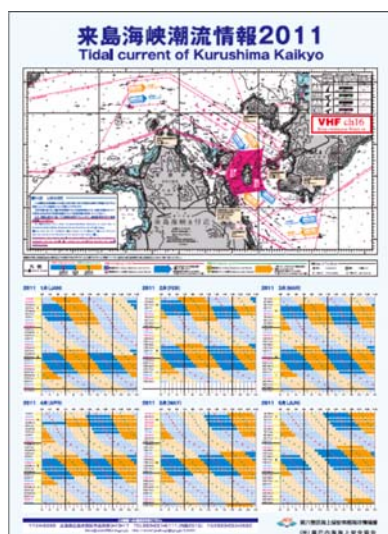
宇部 → 新居浜

【概要】

平成22年11月15日午後10時30分頃、来島海峡航路西水道において、カーフェリーが追越し禁止区間直前で危険物タンカーを追越し、その後同区間で速力を減速し、危険物タンカーの進路に入った結果、双方が衝突するといった海難事故が発生しました。

幸い両船の人命に異常は無く、船体の軽微な損傷に止まったものの、一歩間違えば乗客、乗組員等の人命のみならず、燃料油及び積荷の流出による海洋汚染等の二次災害の発生が懸念されるどころでした。

来島海峡航路は、一部の区間において追越しは禁止されております。来島海峡航路を航行する際は、位置通報ライン・航路入口付近からの計画的運航（他船の状況を勘案した速力調整）をお願いします。



来島海峡潮流情報2011

来島海峡は世界で唯一潮流の向きによって通航経路を変える航路です。

第六管区海上保安本部では、海上交通の安全を確保するため、来島海峡の航法と潮流情報が簡単に分かる「来島海峡潮流情報」を作成しております。

2011年版は11月下旬頃から皆様へ配布できますので、第六管区海上保安本部海洋情報部、又は、最寄の海上保安部署へお問合せください。

<第六管区海上保安本部海洋情報部ホームページ>

<http://www1.kaiho.mlit.go.jp/KAN6/>



今治海上保安部・来島海峡海上交通センター