

AISを活用した進路を知らせるための措置

1) 港則法  
【入力方法】  
船舶自動識別装置の目的地情報の入力欄  
> 〇〇 〇〇〇 〇〇/〇〇〇  
① ② ③

① 目的港を示す記号  
② 港内の進路を示す記号 ※  
③ その他経由ルート等を示す記号 ※  
【入力例】阪神港大阪区に入港する場合  
> JP\_OSA\_2J  
① ②

① 目的港が阪神港大阪区  
② 港内2区天保山大橋以西の係留施設に向かう場合

番号	都道府県	港名	港コード
1		阪神港(大阪区)	JP_OSA
2	大阪府	阪神港(堺泉北)	JP_SBK
3	兵庫県	阪神港(神戸区)	JP_UKB
4		阪神港(尼崎西宮芦屋区)	JP_AMX
5	大阪府	阪南港	JP_HAN
6		泉州港	JP_SSU
7		深日港	JP_FUJ
8		姫路港	JP_HIM
9		東播磨港	JP_HHR
10		明石港	JP_AKA
11		八木港	JP_YAG
12		相生港	JP_AIO
13		赤穂港	JP_AKO
14		岩屋港	JP_IMY
15	兵庫県	津名港	JP_TNA
16		洲本港	JP_SUH
17		由良港	JP_YRA
18		福良港	JP_FRA
19		湊港	JP_MNT
20		都志港	JP_TSH
21		郡家港	JP_GNG
22		富島港	JP_TJO
23		和歌山下津港	JP_WAK
24		田辺港	JP_TAE
25		新宮港	JP_SHN
26		宇久井港	JP_UKI
27		勝浦港	JP_KAT
28		浦神港	JP_URM
29	和歌山県	古座西向港	JP_KOB
30		串本港	JP_KUJ
31		日置港	JP_HIK
32		日高港	JP_HDK
33		由良港	JP_YUR
34		湯浅広港	JP_YSH
35		宇野港	JP_UNO
36		水島港	JP_MIZ
37		日生港	JP_HIN
38		片上港	JP_KKM
39		鶴海港	JP_TRU
40		牛窓港	JP_USH
41	岡山県	西大寺港	JP_SDZ
42		小串港	JP_KOG
43		岡山港	JP_OKP
44		日比港	JP_HIB
45		琴浦港	JP_JKT
46		味野港	JP_AJN
47		下津井港	JP_STI
48		笠岡港	JP_KSA
49		福山港	JP_FKY
50		尾道糸崎港	JP_ONX
51		呉港	JP_KRE
52		広島港	JP_HIJ
53		忠海港	JP_TDN
54		竹原港	JP_THR
55		安芸津港	JP_AKT
56		大竹港	JP_OTK
57		土生港	JP_HAB
58	広島県	重井港	JP_SIG
59		佐木港	JP_SGJ
60		瀬戸田港	JP_STD
61		鞆崎港	JP_MBR
62		木ノ江港	JP_KNE
63		御手洗港	JP_MTI
64		大西港	JP_ONS
65		蒲刈港	JP_KGR
66		厳島	JP_ITS

2) 海上交通安全法  
【入力例】  
阪南港に向かう場合  
> JP\_HAN/〇〇〇  
① ②

① 仕向港が阪南港  
② 途中経由する場所を示す記号 ※

※ 港内の進路を示す記号及びその他経由ルート等を示す記号並びに途中経由する場所を示す記号は、お問合せ先ホームページを、全国の港コードは平成22年海上保安庁告示第94号をご覧ください。

番号	都道府県	港名	港コード
67		徳島小松島港	JP_TKX
68		撫養港	JP_MYA
69		今切港	JP_IGR
70		富岡港	JP_TOM
71		橘港	JP_TBN
72	徳島県	由岐港	JP_YUK
73		日和佐港	JP_HWS
74		牟岐港	JP_MUG
75		浅川港	JP_ASW
76		穴喰港	JP_SIS
77		坂出港	JP_SKD
78		高松港	JP_TAP
79		豊浜港	JP_TYH
80		観音寺港	JP_KJN
81		仁尾港	JP_NIO
82		詫間港	JP_TKM
83		多度津港	JP_TAD
84		丸亀港	JP_MAR
85		香西港	JP_KZJ
86	香川県	志度港	JP_SID
87		津田港	JP_TUD
88		三本松港	JP_SAN
89		引田港	JP_HEA
90		坂手港	JP_SAT
91		内海港	JP_UCN
92		池田港	JP_IKA
93		土庄港	JP_TNO
94		直島港	JP_NAS
95		松山港	JP_MYJ
96		今治港	JP_IBM
97		新居浜港	JP_IHA
98		深浦港	JP_FKR
99		宇和島港	JP_UWA
100		吉田港	JP_YSD
101		三瓶港	JP_MKM
102		八幡浜港	JP_YWH
103		川之石港	JP_KWI
104		三崎港	JP_MSX
105		三机港	JP_MTK
106	愛媛県	長浜港	JP_NGH
107		郡中港	JP_IYO
108		北条港	JP_HJO
109		菊間港	JP_KIK
110		吉海港	JP_YHI
111		千生川港	JP_NWA
112		西条港	JP_SAJ
113		寒川港	JP_SAW
114		三島川之江港	JP_MKX
115		岡村港	JP_OMR
116		宮浦港	JP_MYU
117		泊方港	JP_HKS
118		高知港	JP_KCZ
119		甲浦港	JP_KRA
120		室戸岬港	JP_MRJ
121		室津港	JP_MUX
122		奈半利港	JP_NHI
123		宇佐港	JP_USA
124	高知県	須崎港	JP_SUZ
125		久礼港	JP_KUE
126		上ノ加江港	JP_KMK
127		佐賀港	JP_SGA
128		上川口港	JP_KMW
129		下田港	JP_SMO
130		清水港	JP_TSZ
131		宿毛湾口	JP_SUK

# 平成22年7月1日から施行される港則法及び海上交通安全法の一部を改正する法律等の主な改正事項

## 第五管区海上保安本部

- AIS搭載船舶は、港則法に定める港に入港、又は海上交通安全法に定める航路を航行しようとする場合は、目的港や進路を示す記号をAISの目的地に関する航行関連情報として送信すること。
- 次の海域においては、できる限り船舶交通の整理を行うために告示により指定された経路によって航行すること。  
「明石海峡航路東側出入口付近海域」、「明石海峡航路西側出入口付近海域」、「大阪湾北部付近海域」及び「洲本沖灯浮標及び由良瀬戸付近海域」
- 次の船舶は、大阪湾海上交通センターから提供する情報を聴取するとともに、同センターから危険防止のための勧告を受け、報告を求められた場合には、その対応について報告すること。  
「明石海峡航路及び周辺海域を航行する長さ50メートル以上の船舶」

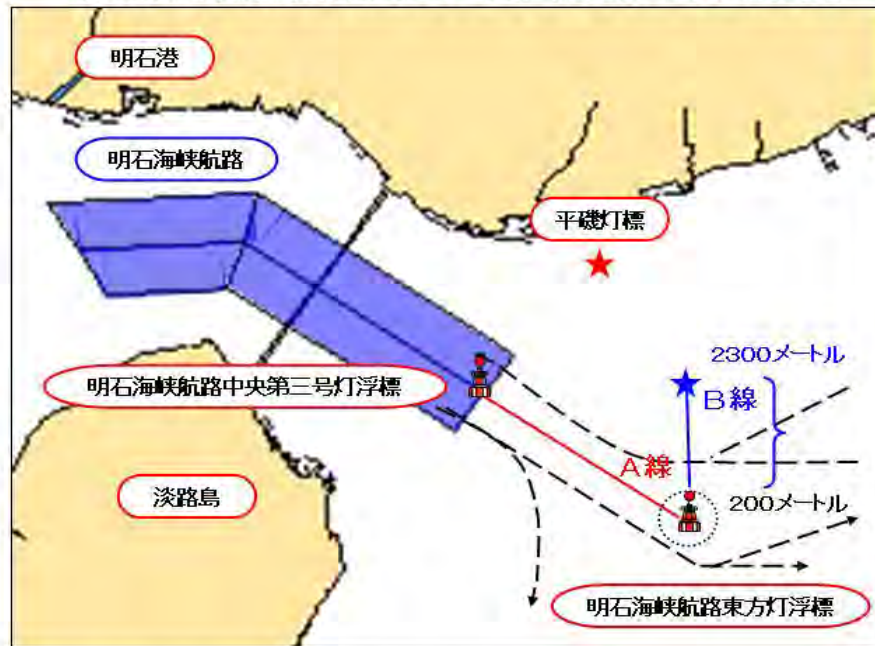


【お問い合わせ先】  
第五管区海上保安本部交通部安全課 TEL 078-391-6551(代表)  
<http://www.kaiho.mlit.go.jp/05kanku/>

## 2 海上交通安全法第25条に基づく航行経路

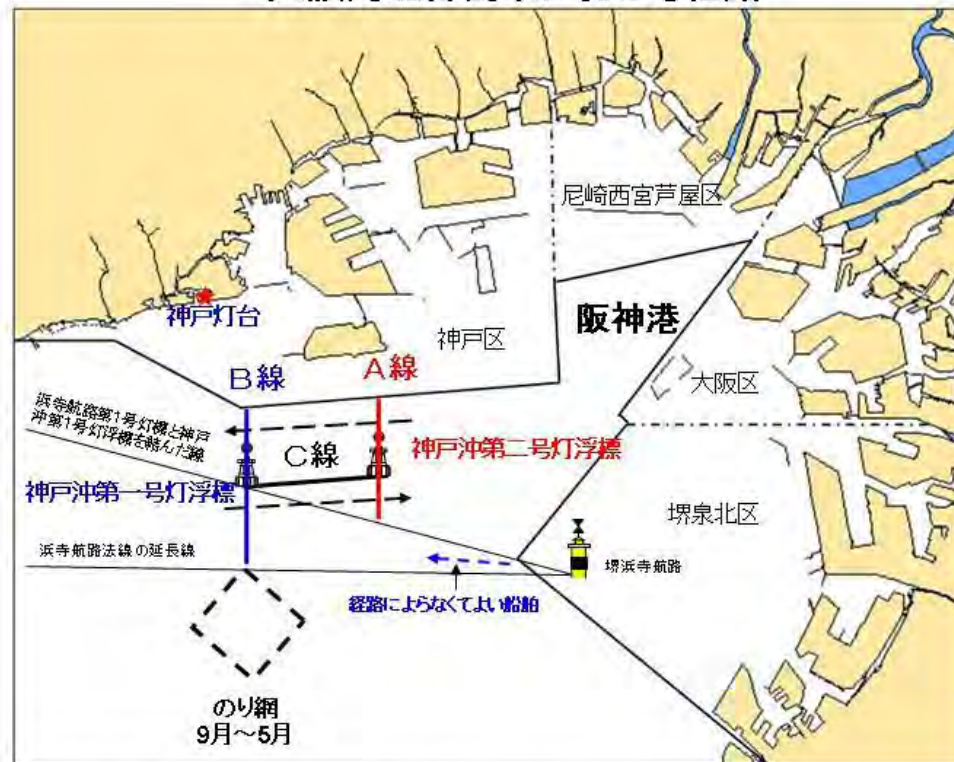
各航行経路の詳細は、お問い合わせ先ホームページの平成22年海上保安庁告示第92号をご覧ください

### 明石海峡航路東側出入口付近海域における経路



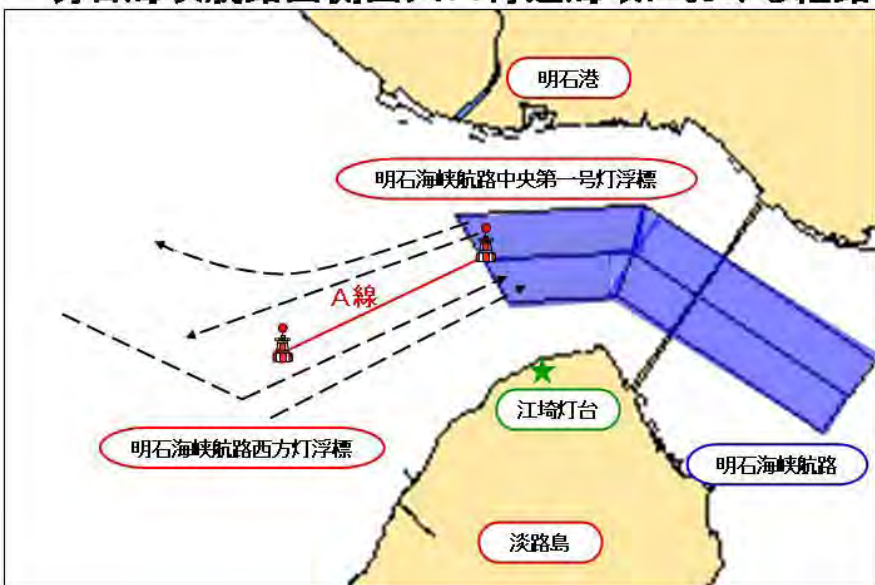
- 1 明石海峡航路をこれに沿って西の方向に航行する長さ50メートル以上の船舶は、  
A線の北側の海域を航行すること  
B線を横切って航行すること(明石海峡航路東方灯浮標から200メートル以上離れた海域を航行すること)
- 2 明石海峡航路をこれに沿って東の方向に航行した長さ50メートル以上の船舶は、  
A線の南側の海域を航行すること  
明石海峡航路東方灯浮標から200メートル以上離れた海域を航行すること

### 大阪湾北部海域における経路



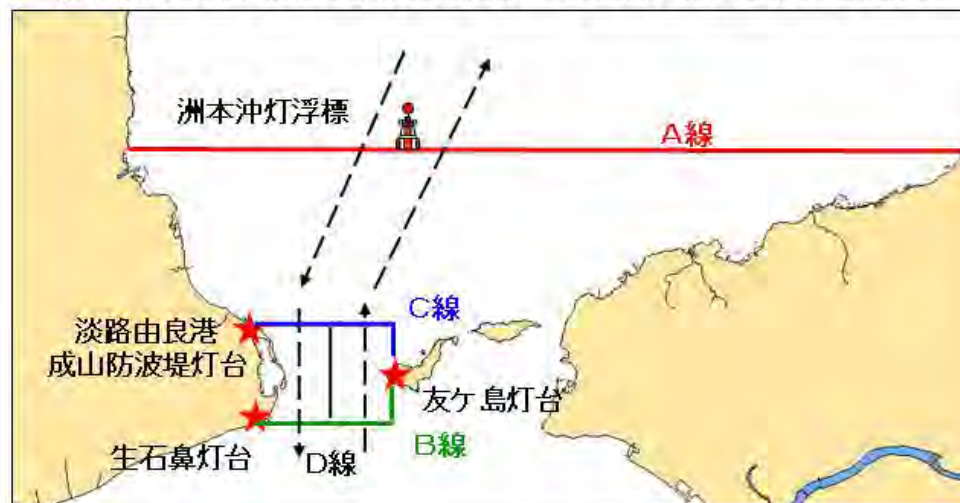
- 1 A線を横切った後、B線を横切って航行する総トン数500トン以上の船舶は、  
C線の北側の海域を航行すること。
- 2 B線を横切った後、A線を横切って航行する総トン数500トン以上の船舶は、  
C線の南側の海域を航行すること。

### 明石海峡航路西側出入口付近海域における経路



- 1 明石海峡航路をこれに沿って西の方向に航行した総トン数5,000トン以上の船舶は、  
A線の北側の海域を航行すること
- 2 明石海峡航路をこれに沿って東の方向へ航行する総トン数5,000トン以上の船舶は、  
A線の南側の海域を航行すること

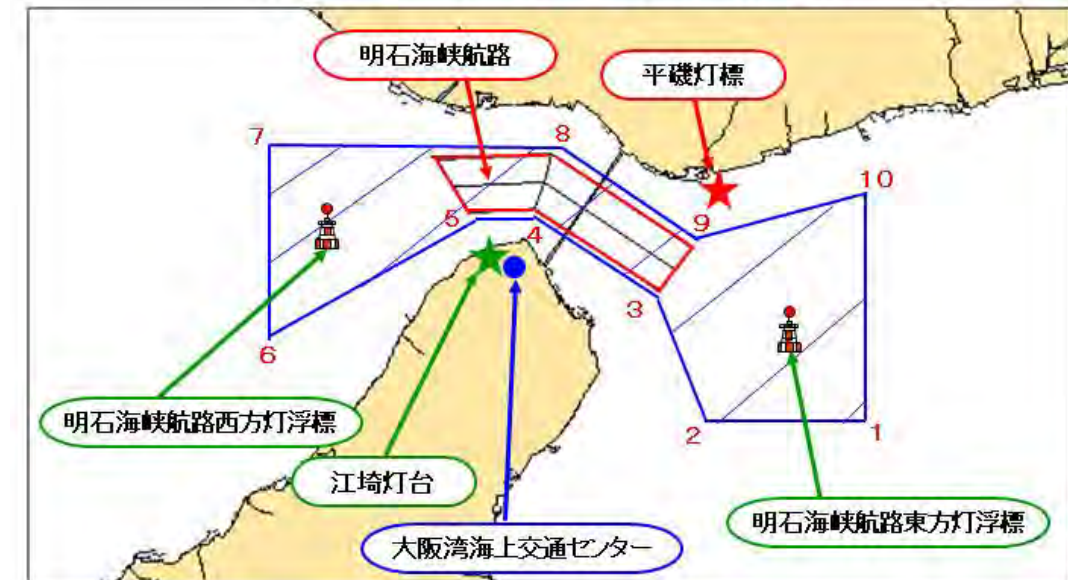
### 洲本沖灯浮標及び由良瀬戸付近海域における経路



- 1 A線を横切った後、B線を横切って航行する船舶、又はB線を横切った後、  
A線を横切って航行する船舶は、洲本沖灯浮標を左げんに見て航行すること
- 2 C線を横切った後、B線を横切って航行する船舶は、  
D線の西側の海域を航行すること  
D線から150メートル以上離れた海域を航行すること
- 3 B線を横切った後、C線を横切って航行する船舶は、  
D線の東側の海域を航行すること  
D線から150メートル以上離れた海域を航行すること

## 3 大阪湾海上交通センターが提供する情報の聴取義務海域

長さ50メートル以上の船舶が対象



### 区域表示一覧

1	平磯灯標から151度7000メートル	6	江崎灯台から240度7220メートル
2	平磯灯標から190度6230メートル	7	江崎灯台から291度6700メートル
3	平磯灯標から215度3650メートル	8	江崎灯台から30度3310メートル
4	江崎灯台から50度1450メートル	9	平磯灯標から215度1750メートル
5	江崎灯台から328度30分980メートル	10	平磯灯標から90度3380メートル

※ 情報提供手段はVHF無線電話

明石海峡航路  
付近では  
VHFを聴取  
して下さい



航路以外に経  
路が指定され  
ました

