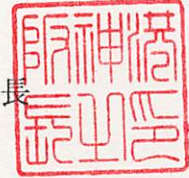


港則法第39条第1項の規定により、次のとおり船舶の航泊を禁止するので、同条第2項の規定により公示する。

令和8年4月30日

阪 神 港 長



阪神港大阪区第6区舞洲沖北西側海域における航泊の禁止について

阪神港大阪区第6区舞洲沖北西側海域において、花火打上げ「OSAKA BAY SKYLUMINA」が行われることから、下記により一般船舶の航泊を禁止する。

ただし、港長が許可した船舶及び官公庁船舶並びに本行事に従事する船舶を除く。
なお、荒天等のため行事が中止された場合は、航泊の禁止を解除する。

記

1 期間

令和8年6月6日（土） 18:50～20:50

2 区域（航泊禁止区域図参照）

イ点からニ点までを順次結んだ線及び護岸に囲まれた海域

基点 大阪北港北灯台（34-40-23.5N 135-24-09.4E）

イ点 基点から245度 1,215メートルの地点

ロ点 イ点から337度 540メートルの地点

ハ点 ロ点から65度 820メートルの地点

ニ点 ハ点から157度 540メートルの地点

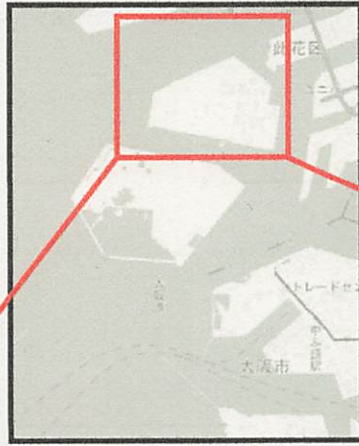
3 標識

航泊禁止区域を明示するため、航泊禁止区域図のとおり19基の明示用灯浮標（単閃黄光、4秒1閃光、光達距離4.5km）が設置されている。

4 その他

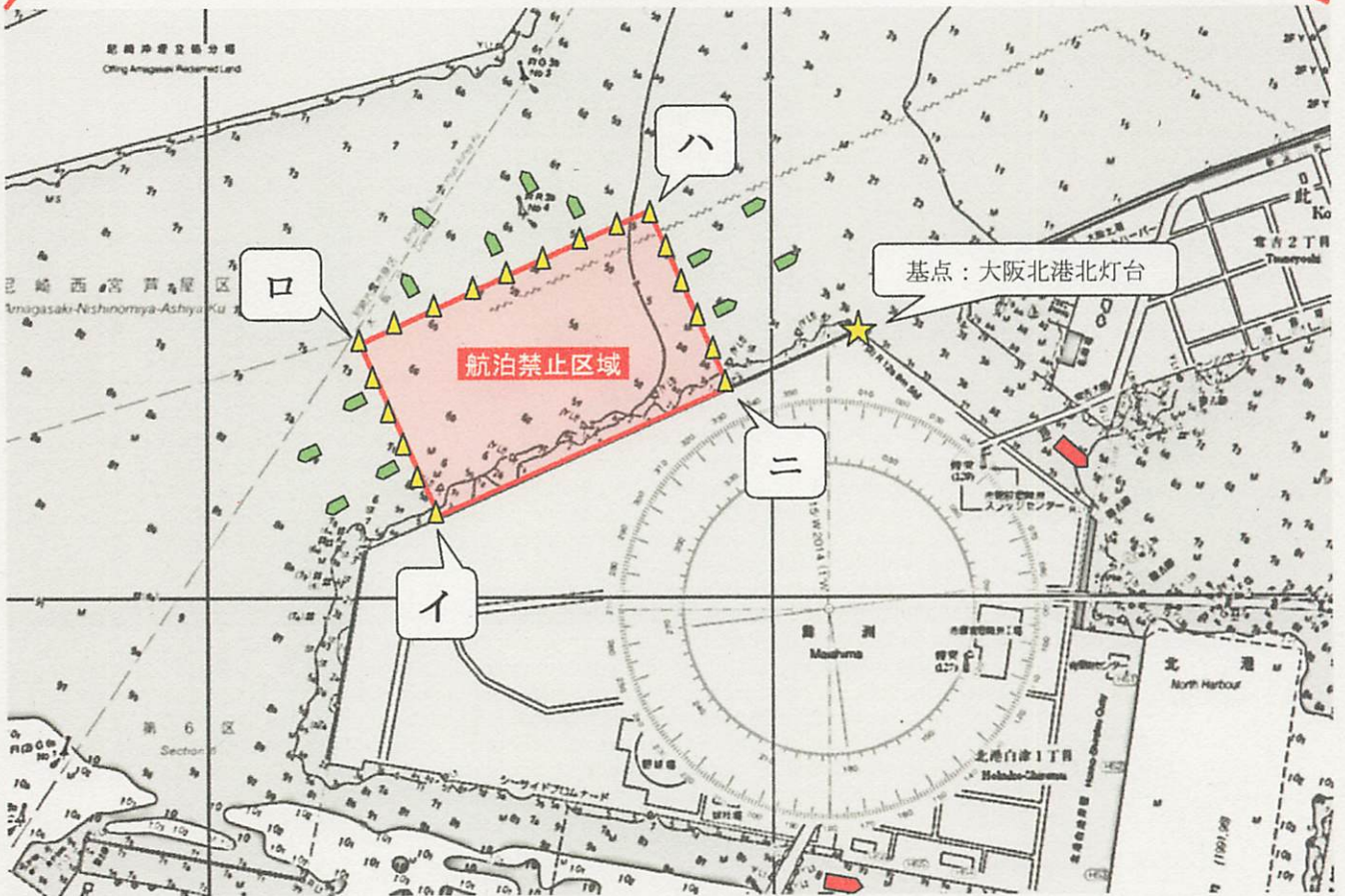
航泊禁止区域周辺海域に警戒船13隻及び広報船2隻が配備されている。

航泊禁止区域図






国土地理院(GSI)
出典: 海洋状況表示システム
(<https://www.msil.go.jp>)

阪神港大阪区第6区



本海図を航海の用に供さないこと。

凡例

- 
明示用灯浮標
(単閃黄光 毎4秒に1閃光 光達距離4.5km)
- 
警戒船
- 
広報船