

問い合わせ先

第五管区海上保安本部総務部

担当：総務課長 川畑 照司

Tel 078-391-6556 (内 2110)

第五管区海上保安本部海洋情報部

担当：監理課長 山谷 堅一

Tel 078-391-6651 (内 2510)



平成28年7月28日

第五管区海上保安本部

「海上保安庁海洋情報部 day」の開催

～ 海上保安庁展 2016 ～

平成28年7月20日から(社)神戸港振興協会の主催で開催されている「海上保安庁展2016～海を測る仕事～」のイベント企画として、「海上保安庁海洋情報部 day」を開催します。

1. 開催日時

平成28年8月27(土)

2. 開催の内容

(1)「海図は楽しい」～海図の読み方教室～

航行の安全に必要な海の深さ、海の流れ、灯台の光り方、沈没船の場所など色々な海の情報がのっている海図について、分かりやすく説明します。

時間：1100～1200

対象：小学生以上

講師：五管本部海洋情報部職員

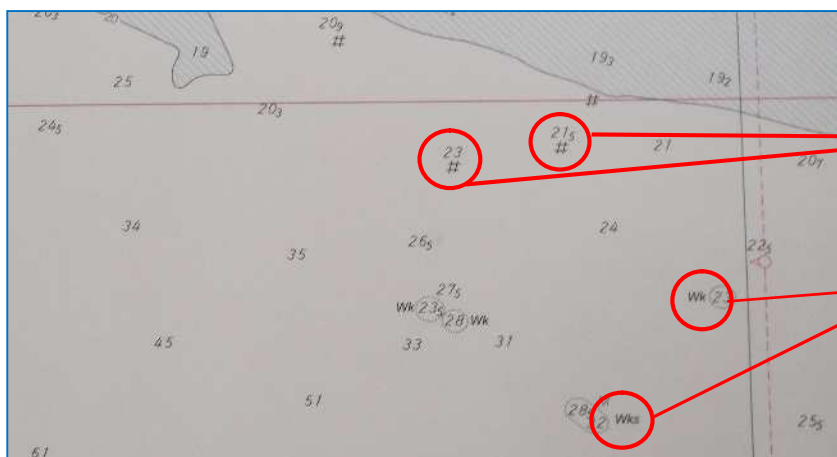
会場：神戸海洋博物館「ホール」

定員：ペア30組60名(申込多数の場合は抽選)

参加を希望される方は、往復はがきに「海図教室参加希望」とご記入のうえ、住所、氏名、年齢、電話番号を明記のうえで以下宛先までお申込下さい(8月15日必着)。

〒650-0042 神戸市中央区波止場町2-2

神戸海洋博物館 海図教室係



「#」：険悪地を表す記号

「Wk」は沈没船を表す記号

Wk : Wreck

海図 W131 「明石海峡及付近」の一部

(2) 測量船「うずしお」乗船見学

海の深さや海の水に関するさまざまな調査を行う五管本部所属の測量船「うずしお」を公開します。

時間：1300～1600

雨天等の場合中止になることもあります。

場所：中突堤中央ターミナル

予約：不要



測量船うずしお

総トン数 27トン

全長 21m

最大幅 4.5m

主な観測機器

マルチビーム測深機

サイドスキャンソナー

超音波流速計

水質観測装置

(3) 記念撮影会

海上保安庁のイメージキャラクター「うみまる」「うーみん」が待っています。子ども用の制服・制帽も用意しています。

時間：1015～1045と1200～1230

場所：神戸海洋博物館「ホール」及び館内

館内での撮影は入場料が必要となります。

大人（高校生以上）600円

小人（小・中学生）250円



うみまる



うーみん

3. 問い合わせ先

神戸海洋博物館

TEL 078-327-8983

