

分図5

保田沖、明鐘岬沖の定置網に注意！
十分に離して沖側を航行してください。

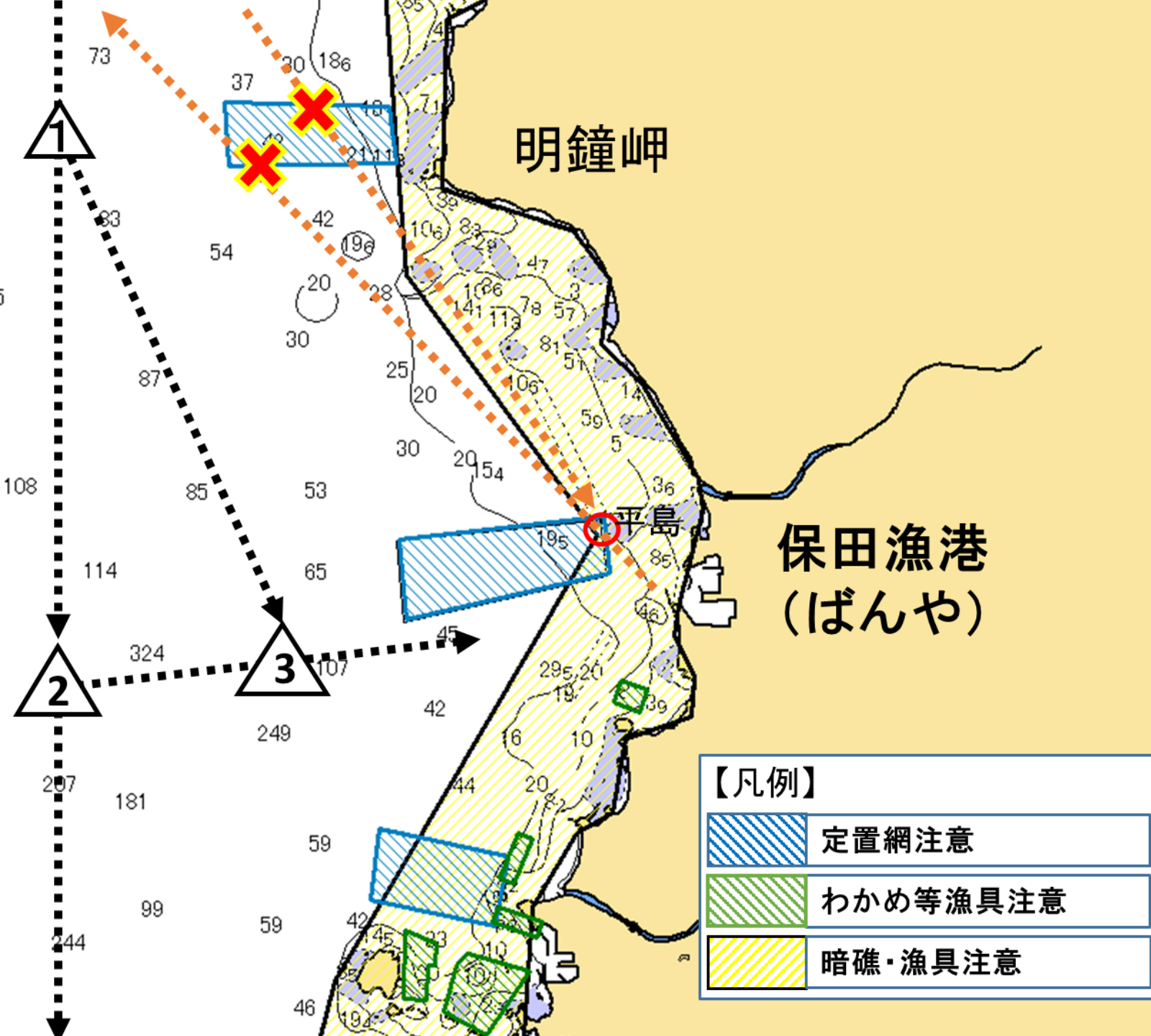
変針する場合は定置網の位置を目視
で確認してから航行してください。




1 北緯 35度09.25分
東経139度47.29分

2 北緯 35度07.50分
東経139度47.50分

3 北緯 35度07.58分
東経139度48.65分

※自船の位置を確認し、適切な見張りを行い、安全な速力で航行しましょう。



【凡例】	
	定置網注意
	わかめ等漁具注意
	暗礁・漁具注意