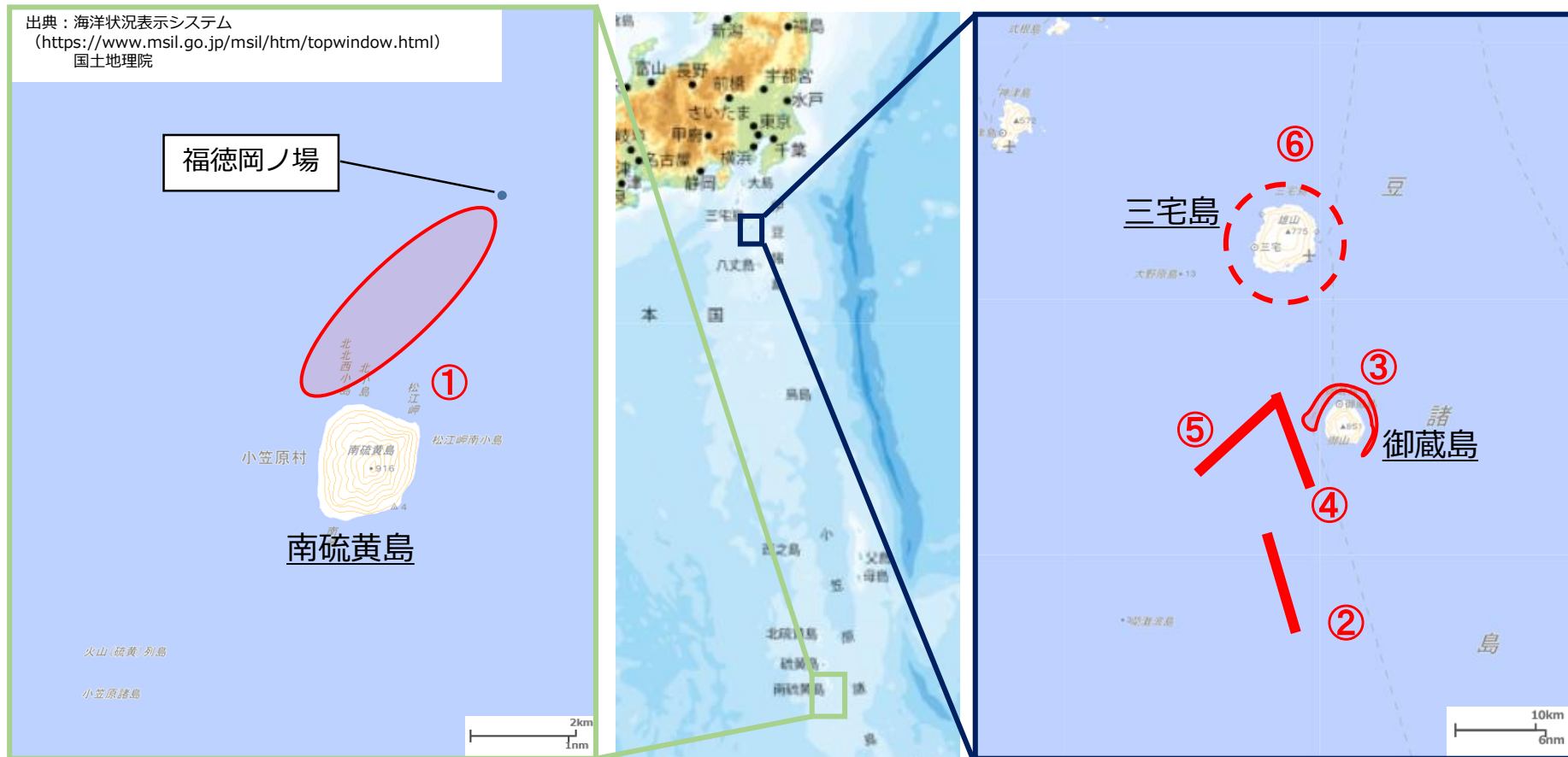


当庁航空機が軽石と思われる漂流物を確認した海域 (イメージ図)

出典：海洋状況表示システム

(<https://www.msil.go.jp/msil/hm/topwindow.html>)

国土地理院



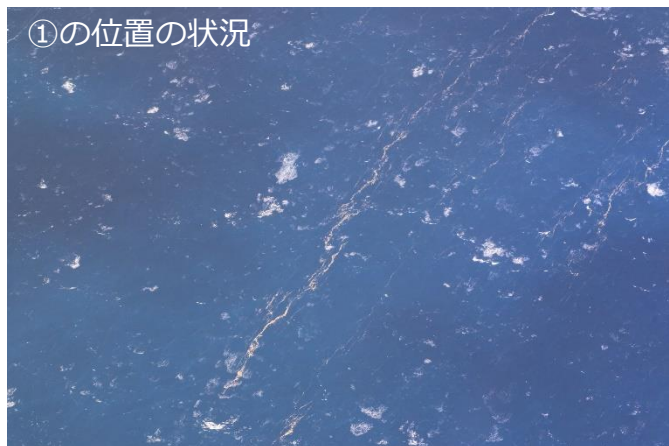
確認日時：令和3年11月29日（月）午前9時16分頃～午前11時56分頃
確認場所：福徳岡ノ場付近海域 三宅島及び御蔵島付近海域に点在
※各状況については、次頁以降に記載します

福德岡ノ場の状況写真



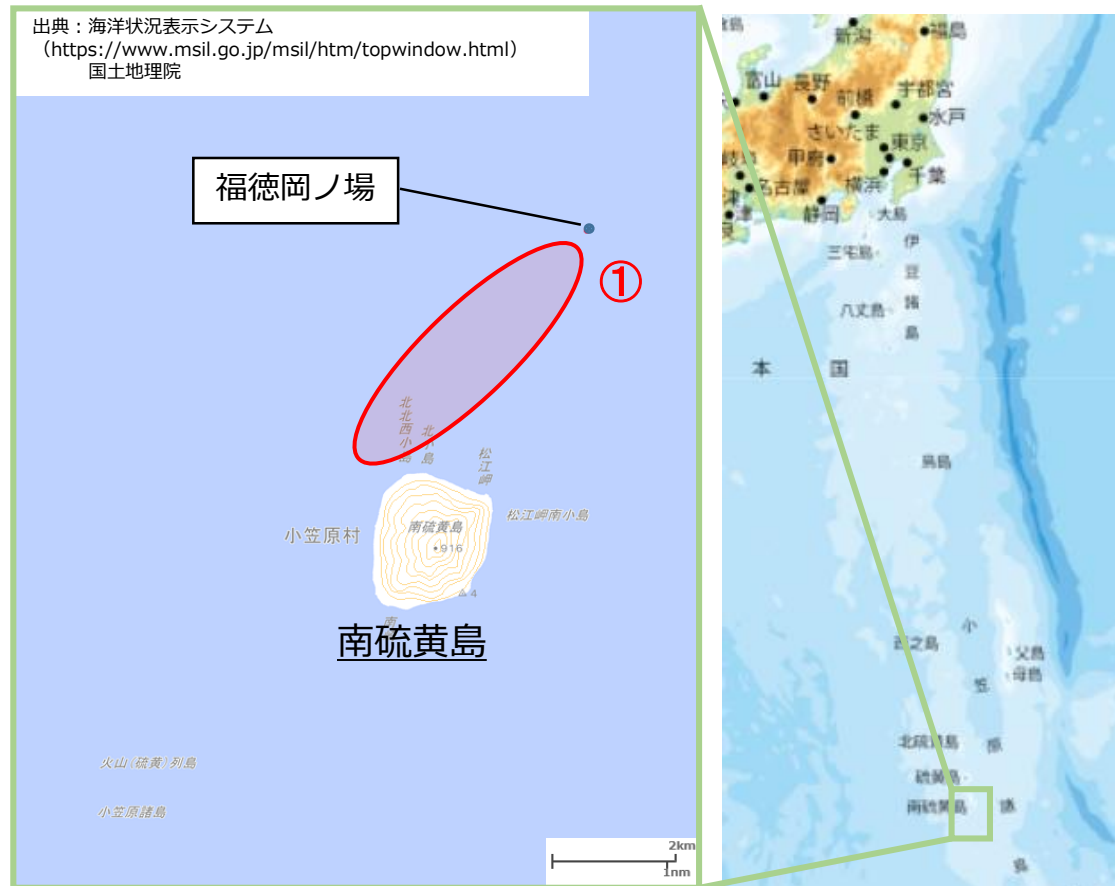
軽石と思われる漂流物の状況写真

①の位置の状況



当庁航空機が確認した軽石と思われる漂流物の状況 (イメージ図)

出典：海洋状況表示システム
(<https://www.msil.go.jp/msil/hm/topwindow.html>)
国土地理院

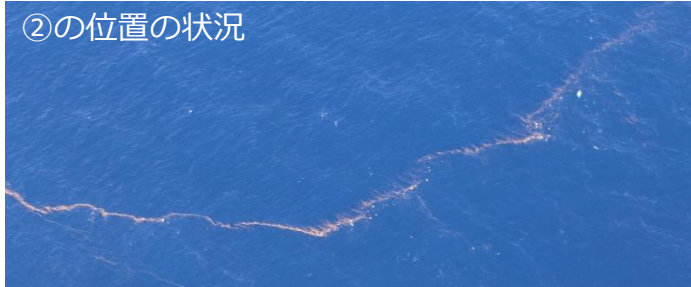


確認場所：福德岡ノ場南西側周辺から南西方約6.4キロメートル付近海域

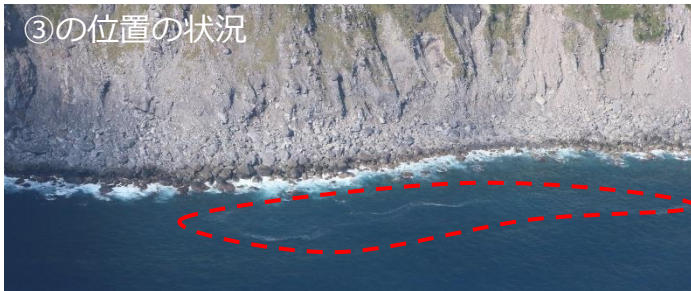
漂流状況：上記海域において、約10本の筋状のものが漂流中

※この他の海域においても広く漂流している可能性があります。

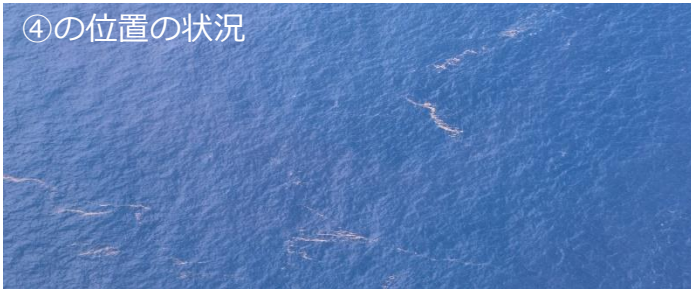
②の位置の状況



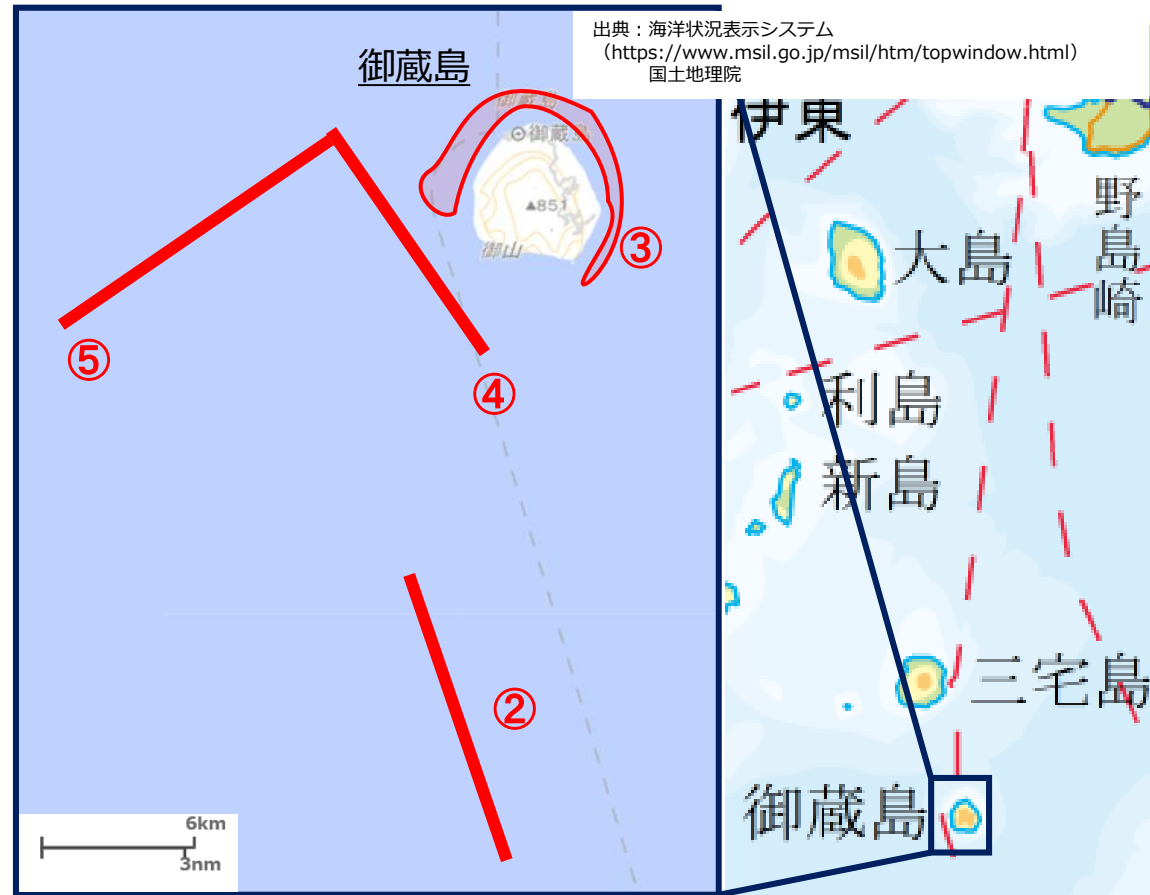
③の位置の状況



④の位置の状況

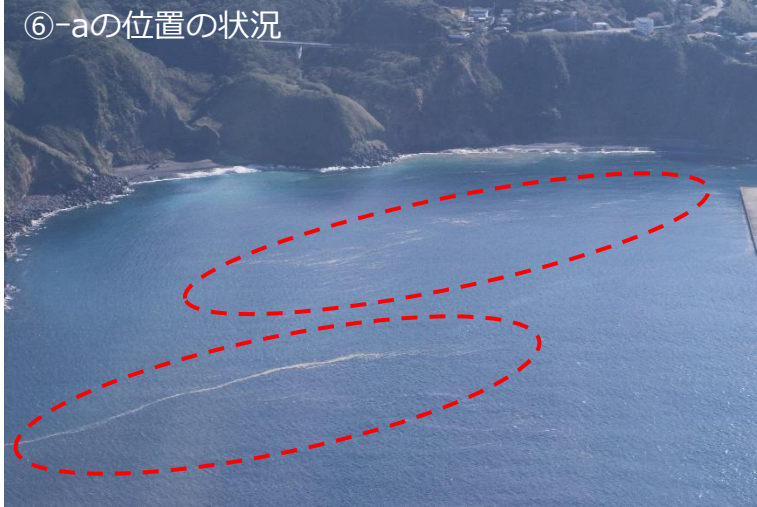


当庁航空機が確認した軽石と思われる漂流物の状況 (イメージ図)



確認状況：②御蔵島から南南西方約14.4キロメートルの海域から南南東方幅約5メートル×長さ約11.1キロメートルの筋状で漂流中
③御蔵島南西付近海域から反時計回りに御蔵島南東付近海域に連続して漂流中
④御蔵島南西沖に幅約5メートル×長さ約9.2キロメートルの筋状で漂流中
⑤御蔵島北西沖付近海域から南西方に幅約5メートル×長さ約4.6キロメートルの筋状で漂流中
※この他の海域においても広く漂流している可能性があります。

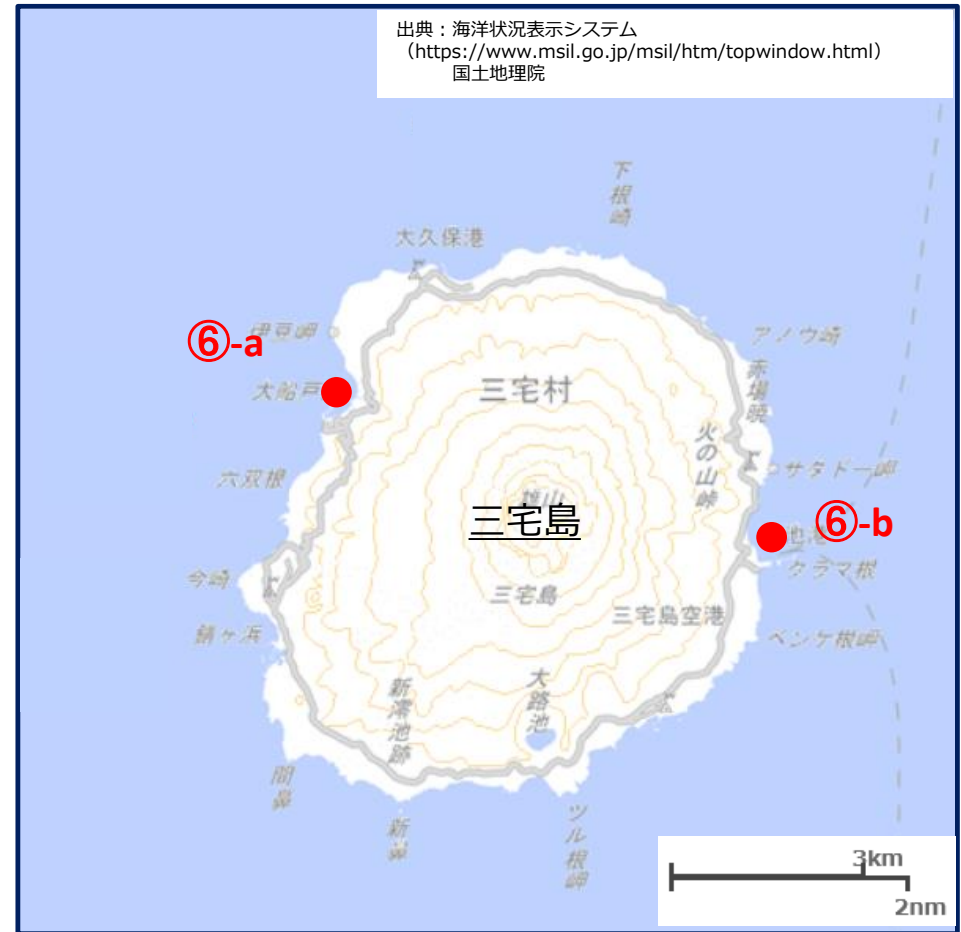
⑥-aの位置の状況



⑥-bの位置の状況



当庁航空機が確認した軽石と思われる漂流物の状況 (イメージ図)



確認状況：三宅島全周にわたり点在している。