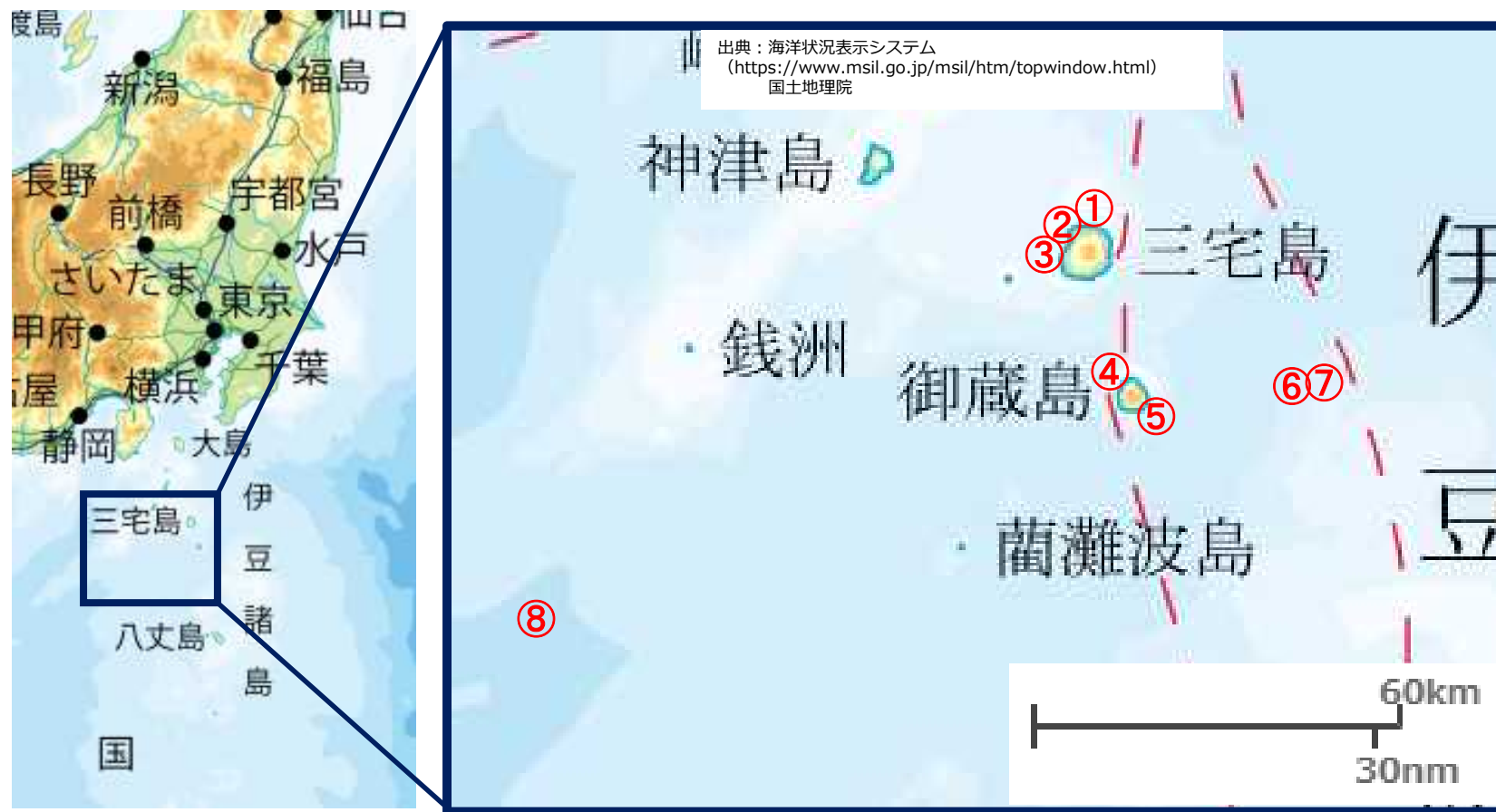


当庁航空機が軽石と思われる漂流物を確認した海域 (イメージ図)



確認日時：令和3年11月25日（木）午前11時45分頃～午後0時55分頃

確認場所：右図に赤色の丸数字を記載している付近海域

※各状況については、次頁以降に記載します。

## 軽石と思われる漂流物の状況写真

②の位置の状況

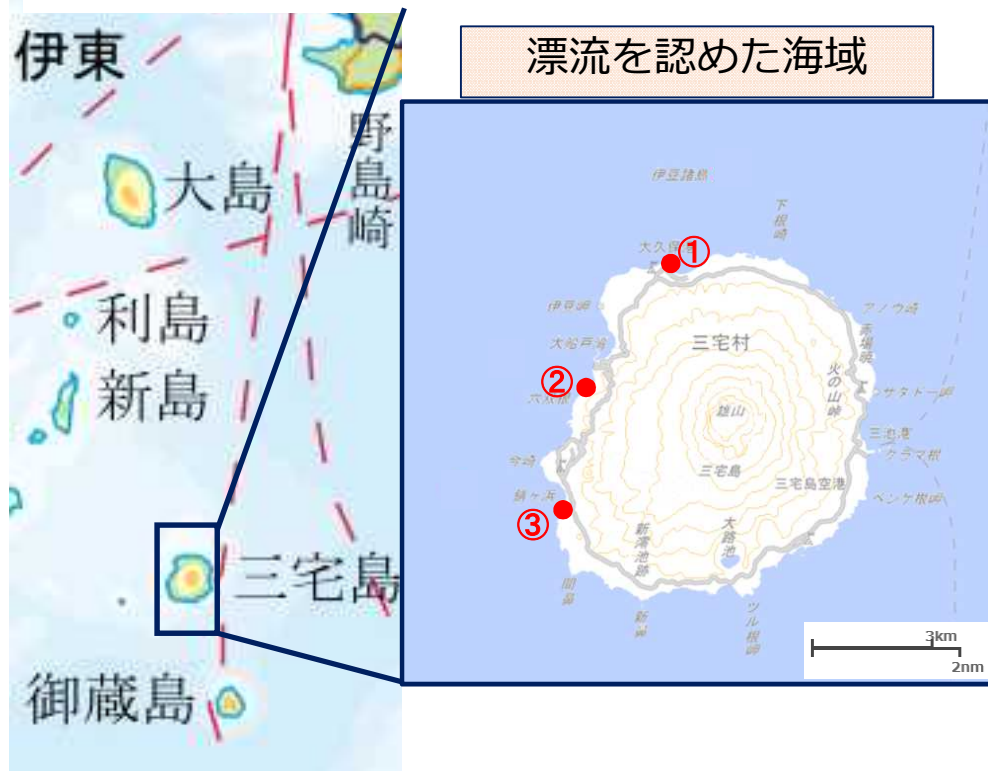


③の位置の状況



当庁航空機が軽石と思われる漂流物を確認した海域 (イメージ図)

出典：海洋状況表示システム  
(<https://www.msil.go.jp/msil/hm/topwindow.html>)  
国土地理院



確認場所：①三宅島北側防波堤付近海域

②三宅島西岸付近海域

③三宅島鯖ヶ浜港の内側及び外側

漂流状況：上記海域において、漂流

※この他の海域においても広く漂流している可能性があります。

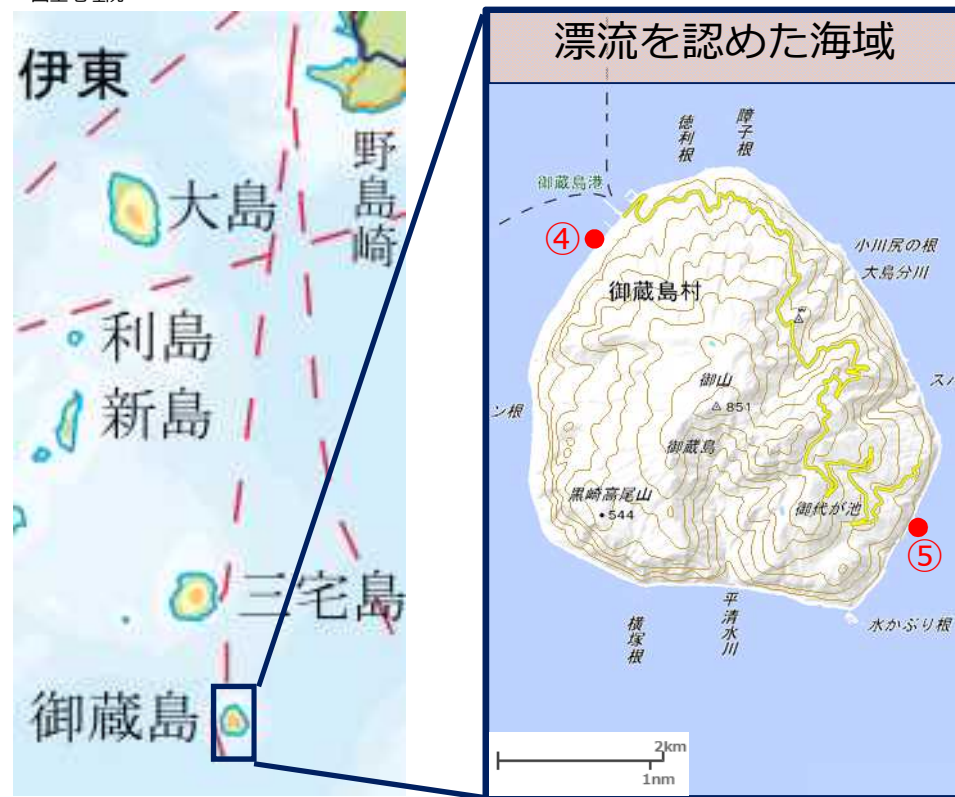
## 軽石と思われる漂流物の状況写真

⑤の位置の状況



当庁航空機が軽石と思われる漂流物を確認した海域 (イメージ図)

出典：海洋状況表示システム  
(<https://www.msil.go.jp/msil/htm/topwindow.html>)  
国土地理院



確認場所：④御蔵島北西側防波堤付近海域

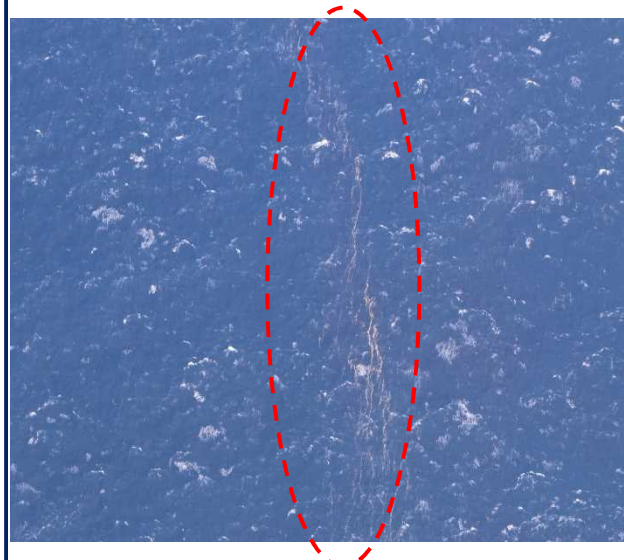
⑤御蔵島南東岸

漂流状況：上記④海域において、漂流

上記⑤海域において幅約5メートル×長さ約80メートル 漂流

※この他の海域においても広く漂流している可能性があります。

⑥軽石と思われる漂流物の状況写真



【確認場所】

33-52.6N 139-52.7E付近海域  
(御蔵島から東方約23キロメートル)

【漂流状況】

幅約1メートル×長さ約400メートル  
1本筋状で漂流

※この他の海域においても広く漂流している可能性があります。

⑦軽石と思われる漂流物の状況写真



【確認場所】

33-53.6N 139-54.3E付近海域  
(御蔵島から東方約25キロメートル)

【漂流状況】

幅約5メートル×長さ約400メートル  
1本筋状で漂流

※この他の海域においても広く漂流している可能性があります。

⑧軽石と思われる漂流物の状況写真



【確認場所】

33-33.2N 138-32.1E付近海域  
(御蔵島から西南西方約103キロメートル)

【漂流状況】

幅約1メートル×長さ約200メートル  
筋状で漂流

※この他の海域においても広く漂流している可能性があります。