

当庁航空機が軽石と思われる漂流物を確認した海域 (イメージ図)



出典：海洋状況表示システム
(<https://www.msil.go.jp/msil/hm/topwindow.html>)
国土地理院



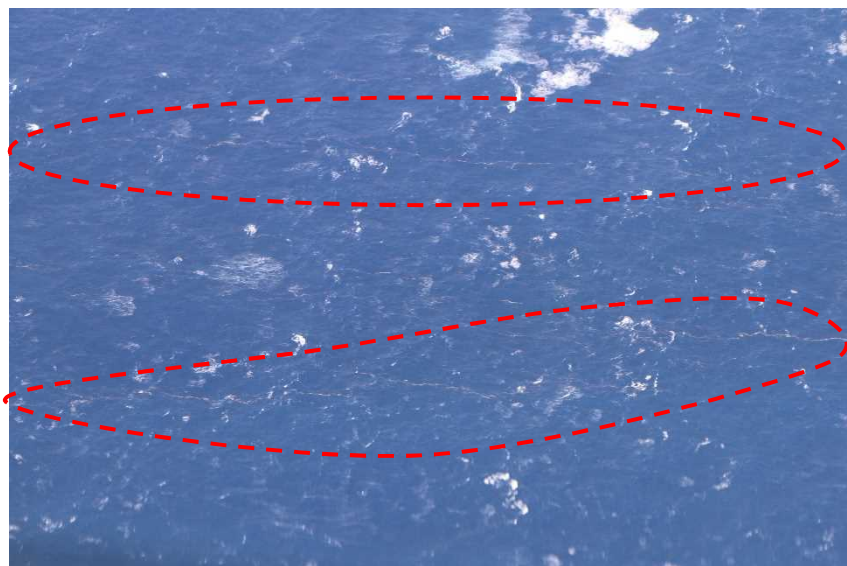
確認日時：①令和3年11月23日 (火) 午後0時26分頃

②令和3年11月24日 (水) 午後0時16分頃

確認場所：右図に赤色の円を記載している海域内

※各状況については、次頁以降に記載します。

①軽石と思われる漂流物の状況写真



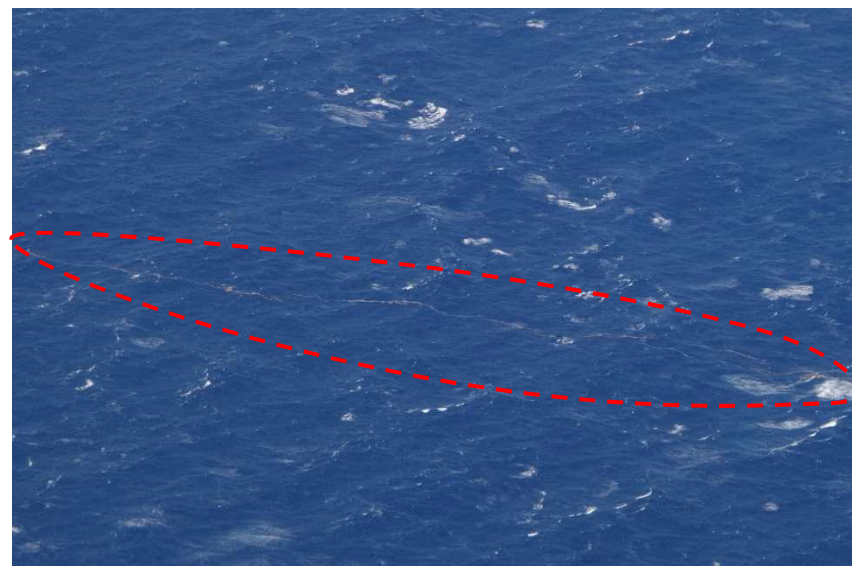
確認日時：令和3年11月23日（火）
午後0時26分頃

確認場所：33-48.07N 138-51.57Eから
33-47.02N 139-01.30E
にわたる海域付近

漂流状況：幅約1メートル×長さ約8.1海里（15.1キ
ロメートル）の筋状のものが2本連なっ
て漂流中

※この他の海域においても広く漂流している可能性があります。

②軽石と思われる漂流物の状況写真



確認日時：令和3年11月24日（水）
午後0時16分頃

確認場所：33-47.62N 139-40.97E海域付近

漂流状況：上記場所から東に長さ約300メートルの筋
状で漂流

※この他の海域においても広く漂流している可能性があります。