



当庁航空機が確認した軽石と思われる漂流物の状況 (イメージ図)



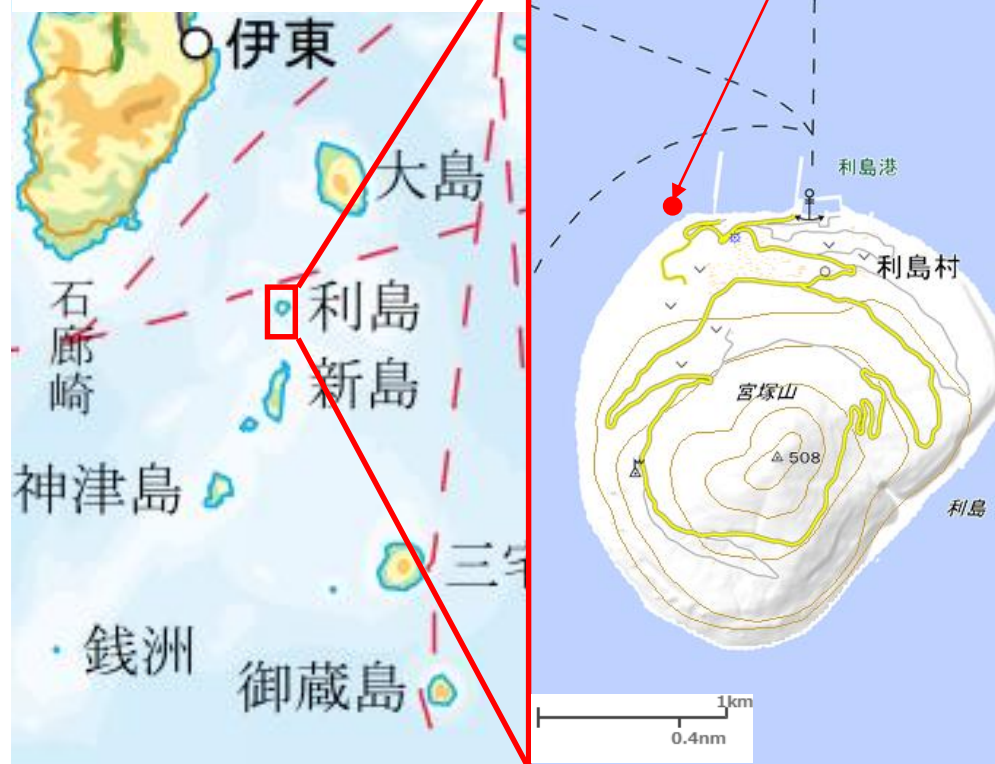
確認日時：令和3年11月15日（月）午前11時53分頃～午後0時54分頃  
確認場所：右図に赤色の円を記載している、利島、新島、神津島、三宅島、御蔵島付近  
※各島の状況については、次頁以降に記載します。

当庁航空機が確認した軽石と思われる漂流物の状況 (イメージ図)

軽石と思われる漂流物の状況写真



出典：海洋状況表示システム  
(<https://www.msil.go.jp/msil/htm/topwindow.htm>)  
国土地理院

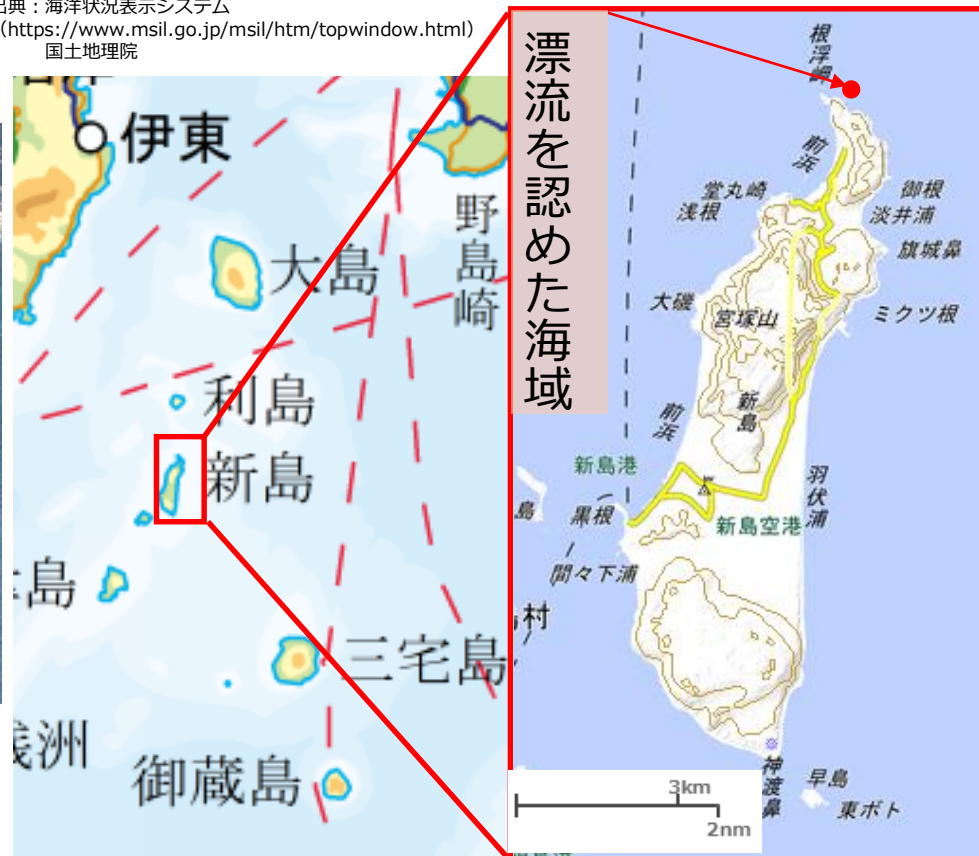


確認場所：利島の利島港西側防波堤の突端から南西方約200メートル付近海域  
漂流状況：上記海域において、1メートル×100メートルの範囲を筋状に漂流中  
※この他の海域においても広く漂流している可能性があります。

当庁航空機が確認した軽石と思われる漂流物の状況 (イメージ図)

出典：海洋状況表示システム  
(<https://www.msil.go.jp/msil/htm/topwindow.html>)  
国土地理院

軽石と思われる漂流物の状況写真



漂流を認めた海域

確認場所：新島の北、北東、北西方の約20メートル沖側海域

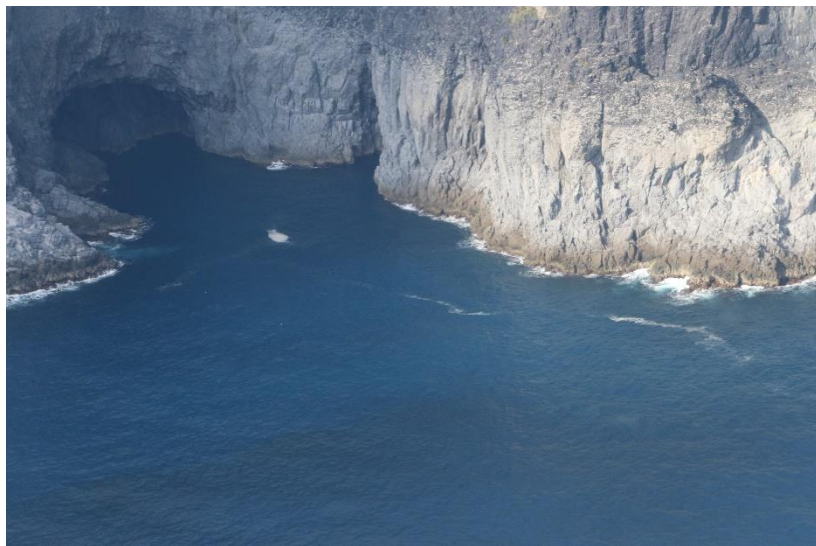
漂流状況：上記海域において、各1メートル×50メートルの範囲を筋状に漂流中

※この他の海域においても広く漂流している可能性があります。

当庁航空機が確認した軽石と思われる漂流物の状況 (イメージ図)

出典：海洋状況表示システム  
(<https://www.msil.go.jp/msil/hm/topwindow.html>)  
国土地理院

軽石と思われる漂流物の状況写真



確認場所：神津島の多幸湾内

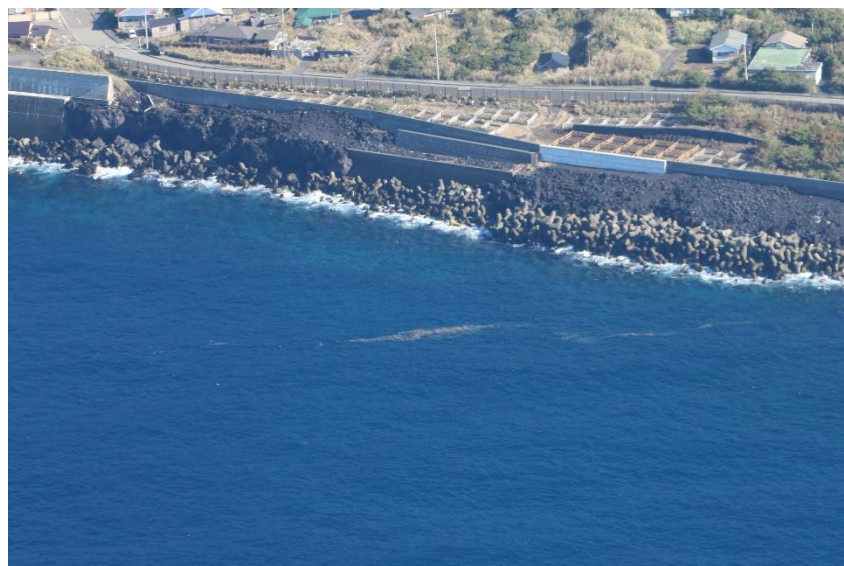
漂流状況：上記海域において、1メートル×100メートルの範囲を筋状に漂流中

※この他の海域においても広く漂流している可能性があります。

当庁航空機が確認した軽石と思われる漂流物の状況 (イメージ図)

出典：海洋状況表示システム  
(<https://www.msil.go.jp/msil/hm/topwindow.html>)  
国土地理院

軽石と思われる漂流物の状況写真



確認場所：三宅島の伊豆岬の南方約1.9キロメートル  
同島西方約20メートルの海域

漂流状況：上記海域において、1メートル×100メートルの範囲を筋状に漂流中  
※この他の海域においても広く漂流している可能性があります。

当庁航空機が確認した軽石と思われる漂流物の状況 (イメージ図)

出典：海洋状況表示システム  
(<https://www.msil.go.jp/msil/hm/topwindow.html>)  
国土地理院

軽石と思われる漂流物の状況写真



確認場所：御蔵島の御蔵島港の内側と外側の海域

漂流状況：上記海域において、1メートル×20メートルの範囲を筋状に漂流中

※この他の海域においても広く漂流している可能性があります。