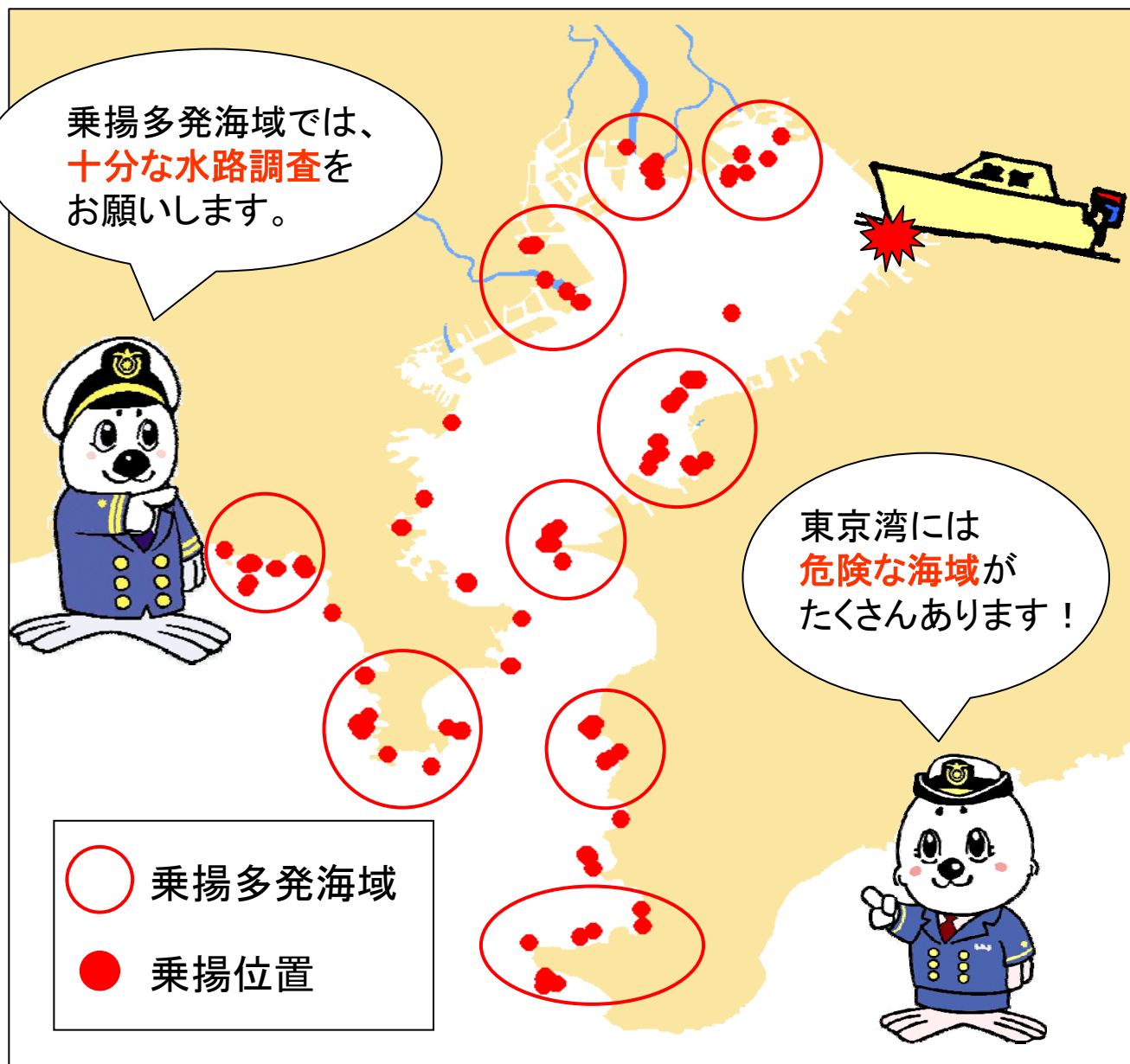


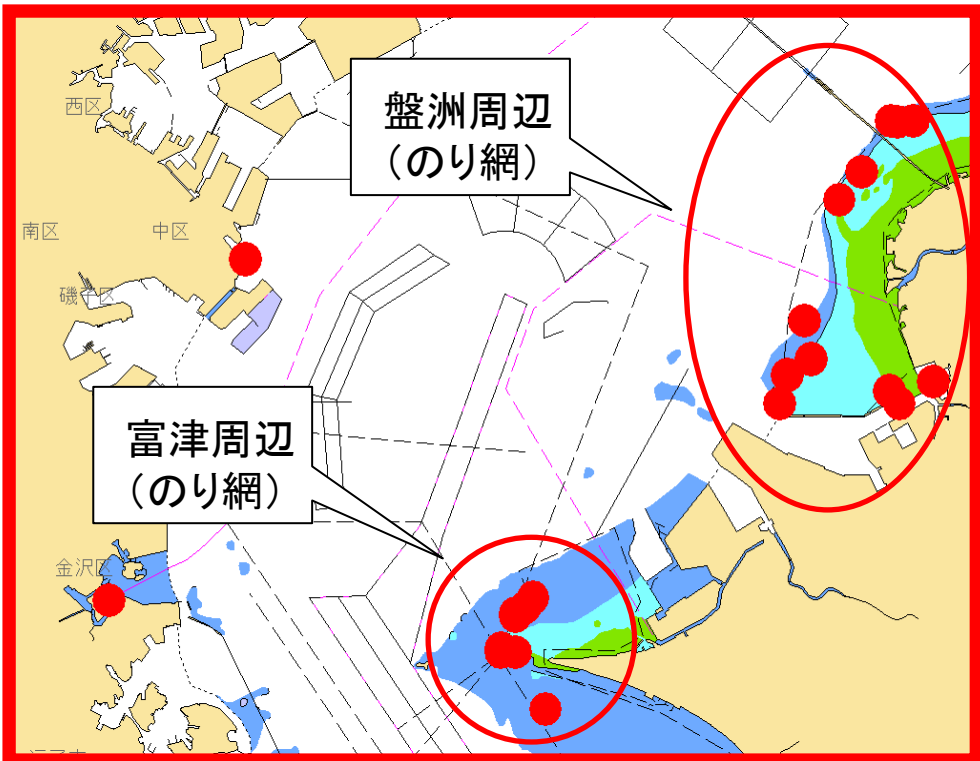
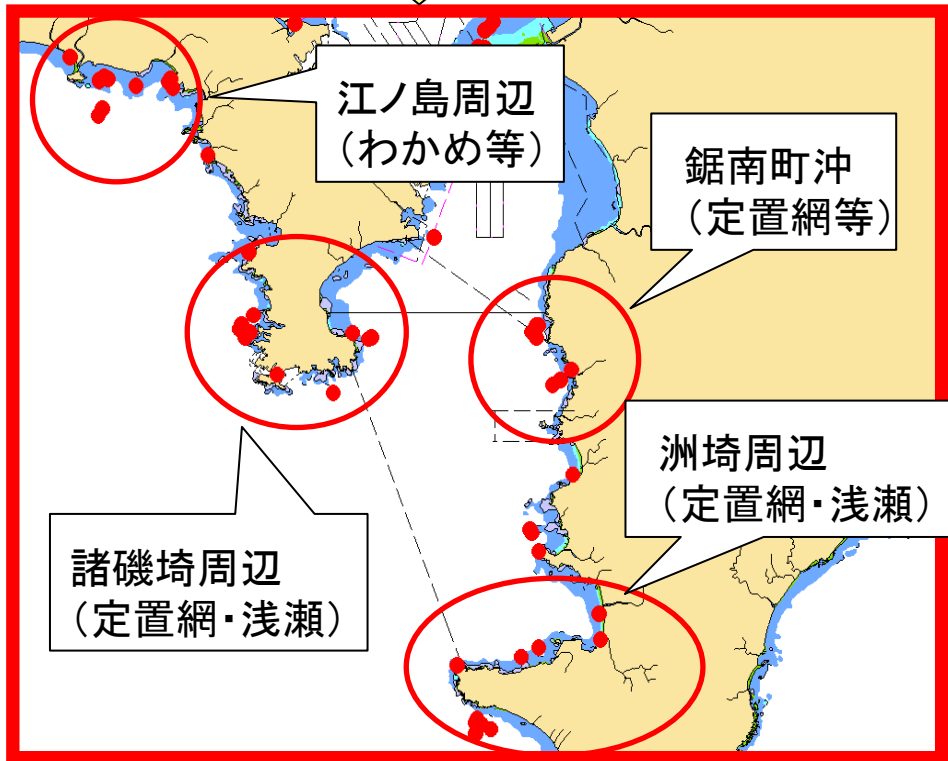
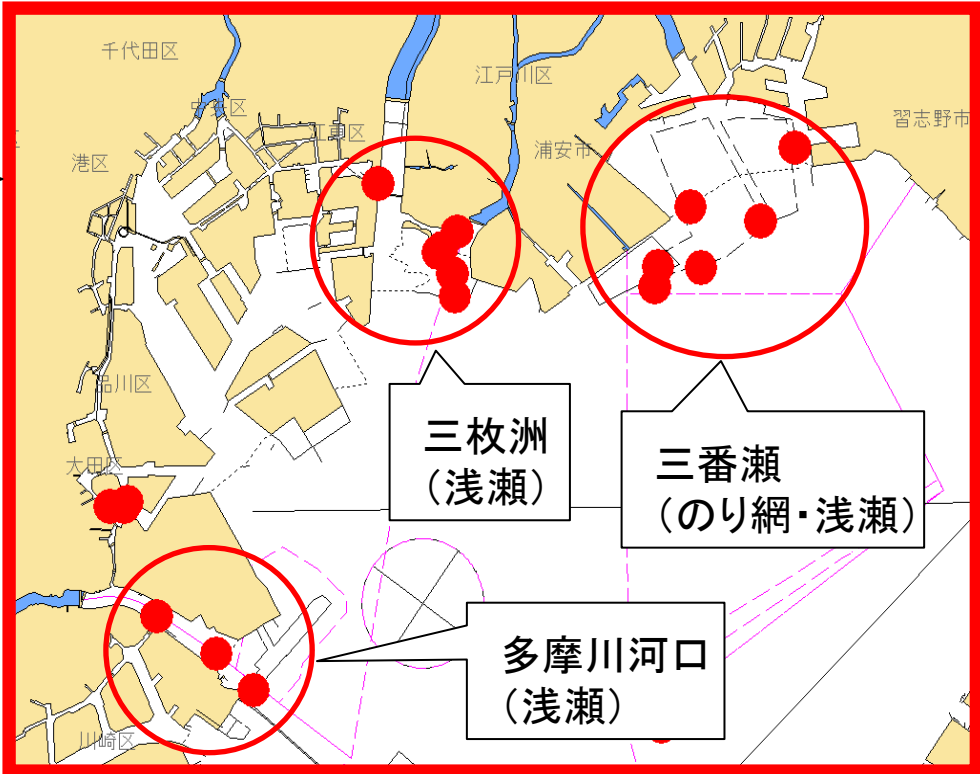
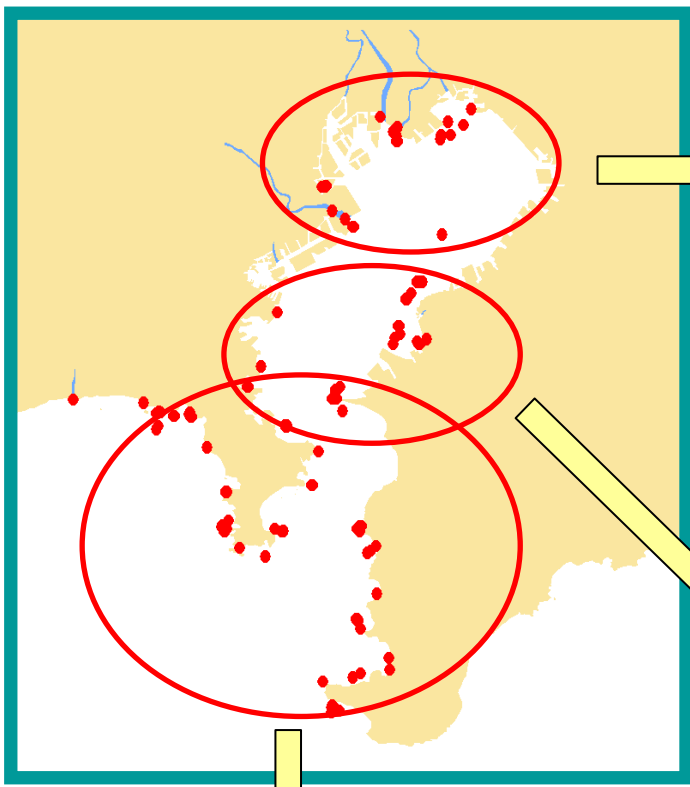
プレジャーボートの乗揚海難防止のために

東京湾周辺でのプレジャーボートの乗揚海難が多発！

プレジャーボート乗揚海難発生位置(平成17年ー平成21年)



東京湾周辺におけるプレジャーボート乗揚多発海域

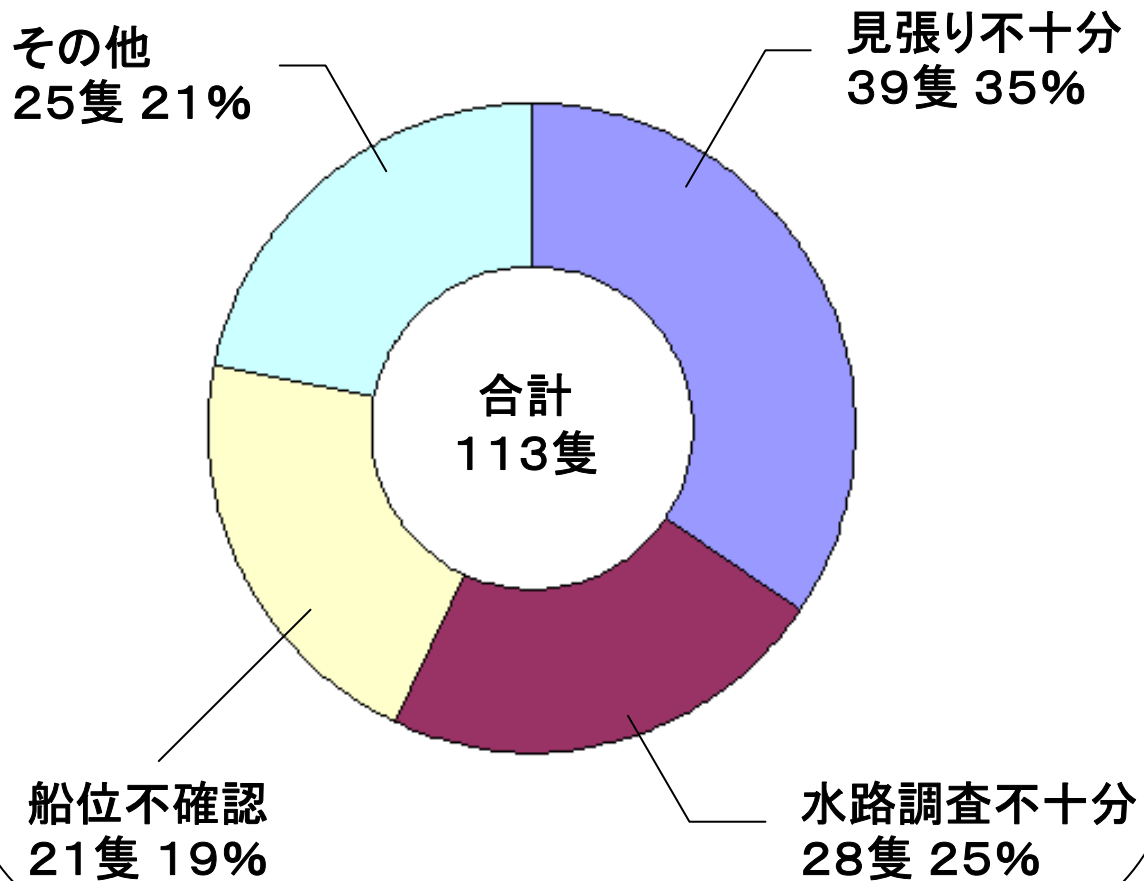


乗揚対象物件の9割が、「定置網等の漁具」「浅瀬」です！



十分な見張り・水路調査・船位確認

プレジャーボート乗揚海難の原因 (平成17年～平成21年)



○乗揚海難を防ぐには

★厳重な見張り

★十分な水路調査

(特に定置網・のり網等の漁具、浅瀬の確認)

★的確な船位確認



第三管区海上保安本部
3rd Regional Coast Guard Headquarters