

マリレ情報よるず屋

平成28年5月発行第44号
第二管区海上保安本部
海の安全推進室

皆さん、航海予定の海域を事前調査していますか？

安全な航海のためには、航海を予定している海域の

「水深・浅瀬の位置・灯台・海岸付近の目標物・陸上の地形・海流・潮流など」

について事前に調査することが大切です。

しかし、海域調査を十分に行わなかったために、海難が多発しています。

一度、浅瀬へ乗揚げる事故を起こすと、船の撤去費用のほか、船体損傷等により燃料が漏れ出した場合には、流出油の処理費用等、**多大な金銭負担**を生じます。

海域調査には、**海図**や**沿岸小型船用参考図**（Yチャート、Sガイド、new pec）が役立ちます。

これらには、**船舶の安全な航海に欠かすことのできない情報**がたくさん載っています。

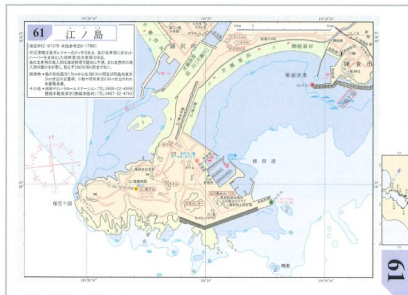
海へ出る際は**必ず海図等を確認し、安全な航海の手段としてご活用ください。**

Yチャート、Sガイド

プレジャーボート・小型船用港湾案内

[Small Port Guide : S-Guide]

プレジャーボートや小型船を運航する方々のために、小港湾、漁港、ヨットハーバーなどの目標・針路・障害物などの最新情報を盛り込んで編集した図集です。4月からはダウンロードによる提供も開始します。



ダウンロード版 Sガイド

冊子版

ヨット・モータボート用参考図(Yチャート)、プレジャーボート・小型船用港湾案内(Sガイド)及び航海用電子参考図(ニューベック)は、国土交通省から「沿岸小型船舶用参考図」に指定されています。

ヨット・モータボート用参考図

[Yachting Chart : Y-Chart]

プレジャーボートを運航する方々のために、沖合から沿岸域にかけての目標・針路・障害物などの最新情報を盛り込んで編集したB3判多色刷の図です。



- ◆水深は載っていないが、浅瀬の情報は掲載
- ◆小型船向き
- ◆「沿岸小型船舶用参考図」として指定
- ◆サイズ：Yチャート B3版、Sガイド B5版

航海用電子参考図new pec

- ◆パソコンに接続したGPS受信機から自船位置を表示可能
- ◆「沿岸小型船舶用参考図」として指定
- ◆DVDやインターネットにより発行
- ◆航路標識からマリーナ、地名、圧倒的な情報量
- ◆パソコン上でチャートを操作することができる

航海用電子参考図 new pec/ニューベック

[new personal electronic reference chart]

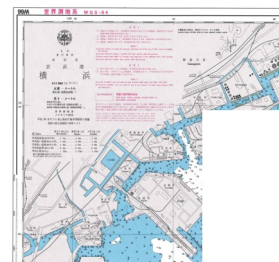
航海に必要な海図情報(等深線、航路情報、障害物等)及び付加情報(漁具定置箇所、海の駅、マリーナ、コンビニ等)を細密なデジタル情報として収録し、パソコン(Windows Vista, 7, 8(RTを除く))で表示動作するプログラム及びデータをDVDやインターネットにより発行しています。new pecは、PCに接続したGPS受信機から自船位置を表示し、航行支援する機能とともに航路記録を保存する機能を持っています。また、海図情報の属性検索や航海計画を作成する機能も持っています。



NP01「東京湾及び周辺」の一部

海図（紙海図、電子海図）

- ◆詳細な水深や海域情報を掲載
- ◆大型船向き
- ◆サイズ：1,085mm×765mm (Max)



【アクセスしてみてください！】

海上保安庁では、次のような「海の安全情報」を提供しています。

また、URL (<http://www6.kaiho.mlit.go.jp/O2kanku/>) にアクセスして、登録者情報を入力していただくと、登録したメールアドレスに24時間体制で海上保安庁が発表する緊急情報や気象庁発表の気象警報・注意報等を電子メールで配信するサービスを提供しています。

1 気象現況

日本沿岸の灯台等の航路標識で観測した気象情報(風向・風速・気圧・波高等)を30分間ごとに更新し、提供しています。



2 気象警報・注意報等

気象庁が発表する気象警報・注意報等をリアルタイムに提供しています。

●提供情報

特別警報、津波警報・注意報、気象警報・注意報、地方海上警報



3 緊急情報

海上保安庁が発表する緊急情報をリアルタイムに提供しています。

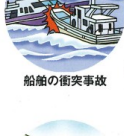
●提供情報

●台風の接近、津波の発生等に伴う港内における避難勧告等に関する情報
●船舶の衝突・油の流出等の海難事故に関する情報
●船舶の航行の制限・禁止に関する情報
など



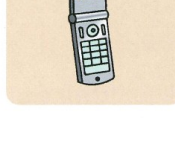
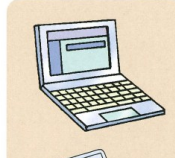
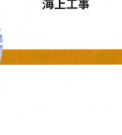
4 海上安全情報

海上工事情報や海上行事予定等に関する情報を提供しています。



5 ライブカメラ

航路標識等に設置したライブカメラの動画・画像を提供しています。



スマホ版では、
漁業権の区域も見る
ことができます！

Scan Please !



マリレ情報よろず屋
～バックナンバーはこちら～

海の安全情報スマホ版サイト
(沿岸域情報提供システム)



ワンポイント講座

【自動膨張式救命胴衣について】～きちんと作動しますか？～

これからの季節、暖かくなってくると、ボートで海に出る機会も増えてくるとおもいます。その際、着用する救命胴衣のうち、特に膨張式救命胴衣については次のような注意が必要です。

自動膨張式救命胴衣は、自動膨張装置を内蔵しており、それに付随して定期交換の必要な部品等も使用されています。1年に1回は、製造業者への点検を依頼しましょう！

製造から時間の経った自動膨張式救命胴衣は、全体的な部品の劣化も考えられるので、尚更、点検を受けてから使用するようにしましょう。

点検を受けずに長年使用したため、自動膨張装置が作動せず、重大事故に至ったケースもあります。

自動膨張式救命胴衣は、嵩張らず便利使い勝手の良い面もありますが、その機能を維持するためには、定期的なメンテナンスを行う必要がありますので、使用される方は注意してください。

マリレ情報よろず屋に関するご質問等は、「022-365-9609 (直通)」までご連絡ください。
パソコンの方：「マリレ情報よろず屋」「海の安全情報」で検索！