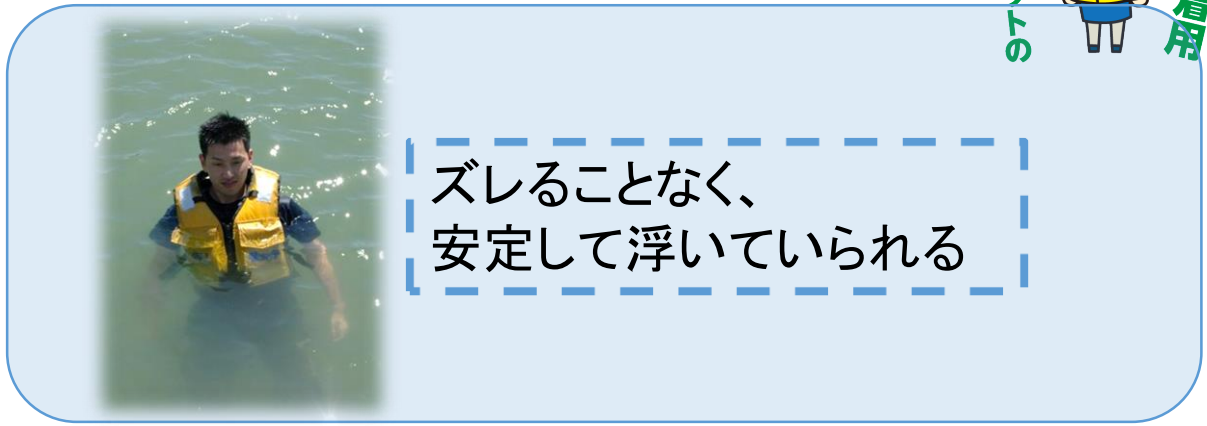


救命胴衣の正しい着用

救命胴衣は、正しく着用しなければ、効果を発揮しないことがある



入水



ズレることなく、安定して浮いていられる

入水

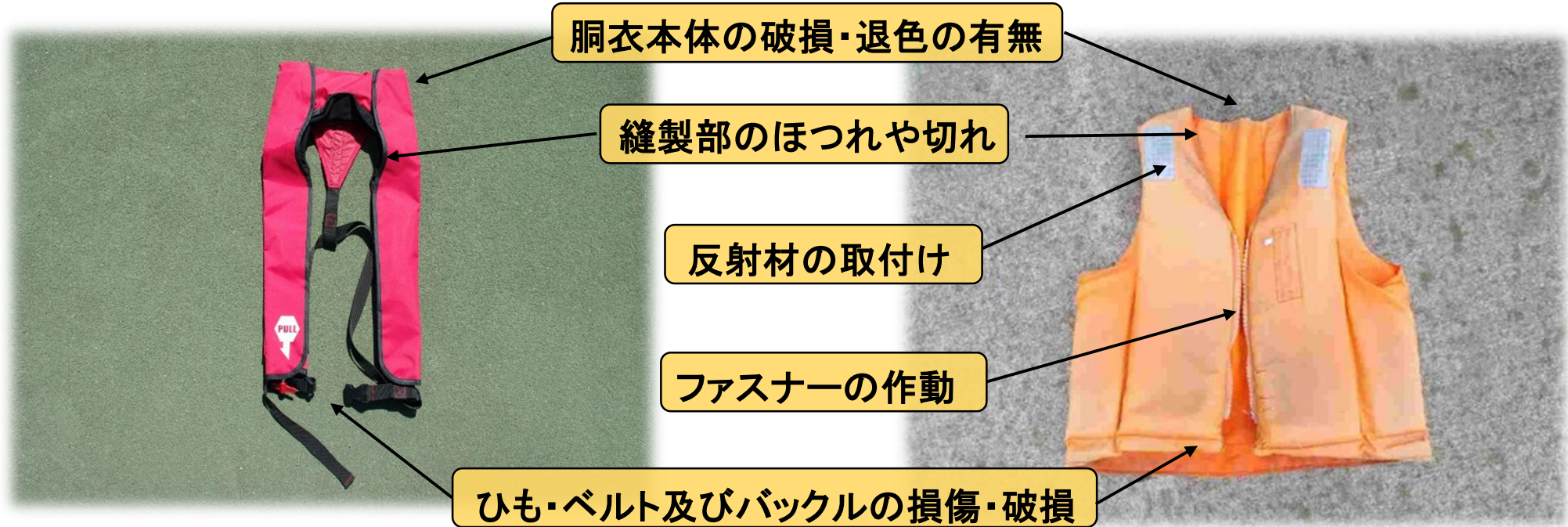


脱げてしまう

ズレて顔が沈んでしまう

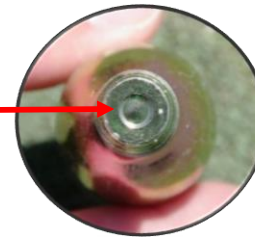
救命胴衣は、「体へ密着」させ、「十分な浮力を確保」することが重要

救命胴衣の点検 ～点検のポイント～



～膨張式救命胴衣を着用している方～

- ・ボンベは使用済みでないか
- ・作動索が直ぐに引っ張れる状態になっているか
- ・気室布に穴が開いていないか



救命胴衣の点検を
お願いします