

# みちのく 漁船かわら版

第 4 号  
平成 28 年 1 月

速報



## 漁船セーフティラリー みちのく2015実施結果

	参加団体数	無事故達成 団体数
青森県	46	42
岩手県	27	25
宮城県	31	28
秋田県	22	20
山形県	8	6
計	134	121



第二管区海上保安本部交通部

宮城県塩釜市貞山通3-4-1  
 (代表) 022-363-0111  
 (直通) 022-365-9609

🔍 漁船かわら版 検索

みちのく漁船かわら版URL>>> <http://www.kaiho.milt.go.jp/02kanku/kawaraban/index.html>

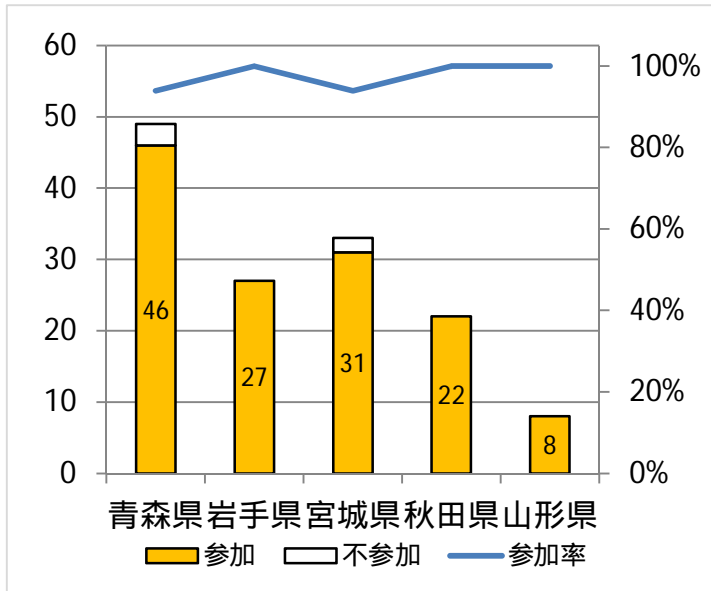
# 漁船セーフティラリー期間中の漁船海難発生状況

10月1日から12月31日までの3カ月間における不可抗力を除く漁船海難は13隻となり、平成22年～26年平均(14隻)を下回りました！

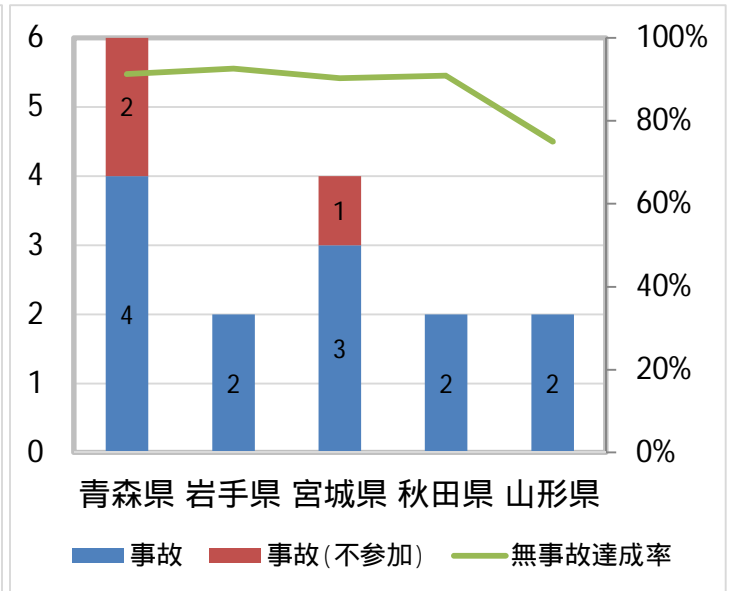
また、無事故達成団体は126団体(参加団体は139団体)となりました！

2016年も、仲間同士で声掛けを行い、「漁船海難ゼロ」を目指しましょう！

参加団体数と参加率

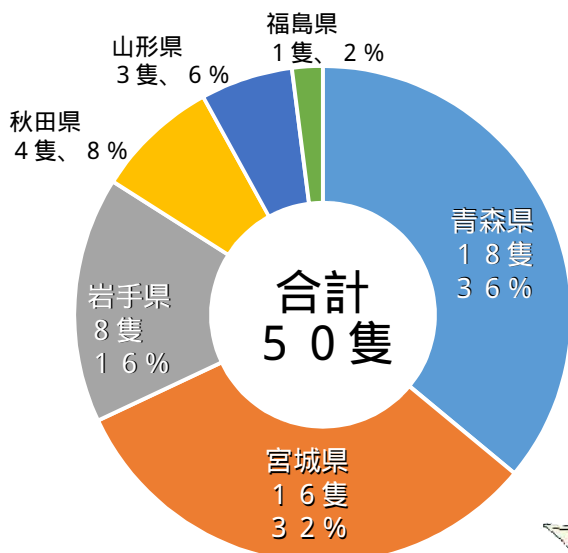


事故発生団体数と無事故達成率

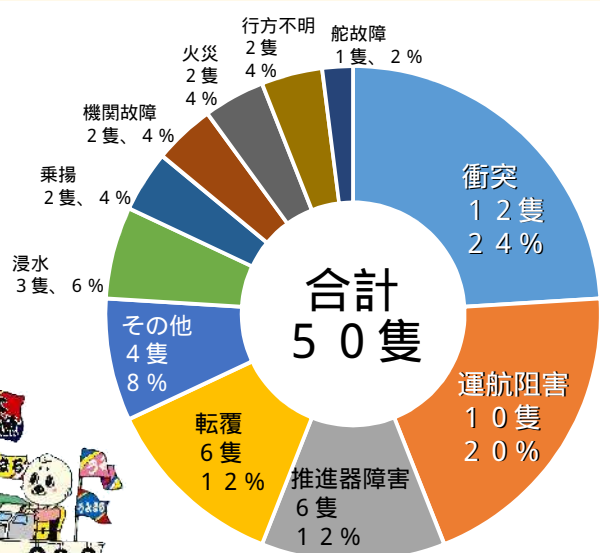


## 《速報》平成27年東北地方における漁船海難発生状況

県別の発生状況



海難種類別の状況



運行阻害... バッテリー過放電、燃料欠乏、ろ・かい喪失及び無人漂流をいう。  
その他... 有人漂流、船位喪失等をいう。

死者・行方不明者を伴う海難2隻(死者:2名、行方不明:2名)

平成27年の漁船海難は、県別では青森県が最も多く18隻、海難種類別は衝突が最も多く12隻でした。