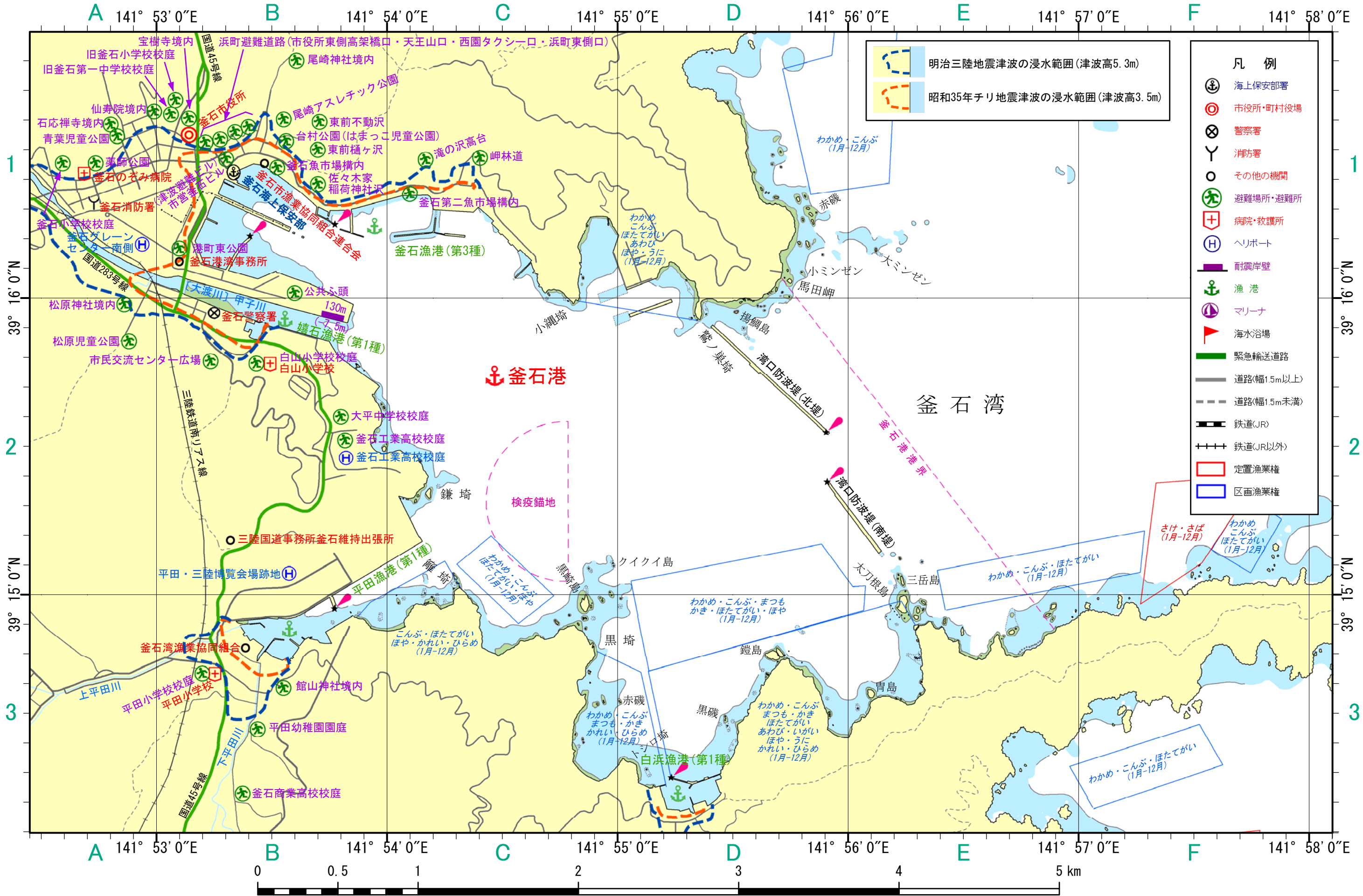


釜石港救援情報図

航海には海図を使用すること



・この地図の作成に当たっては、国土地理院長の承認を得て、同院発行の数値地図25000(空間データ基盤)を使用したものである。(承認番号 平19総使、第377-2号)
 ・本図に掲載の情報は、平成19年12月現在の岩手県地域防災計画、釜石市地域防災計画ほかの資料による。