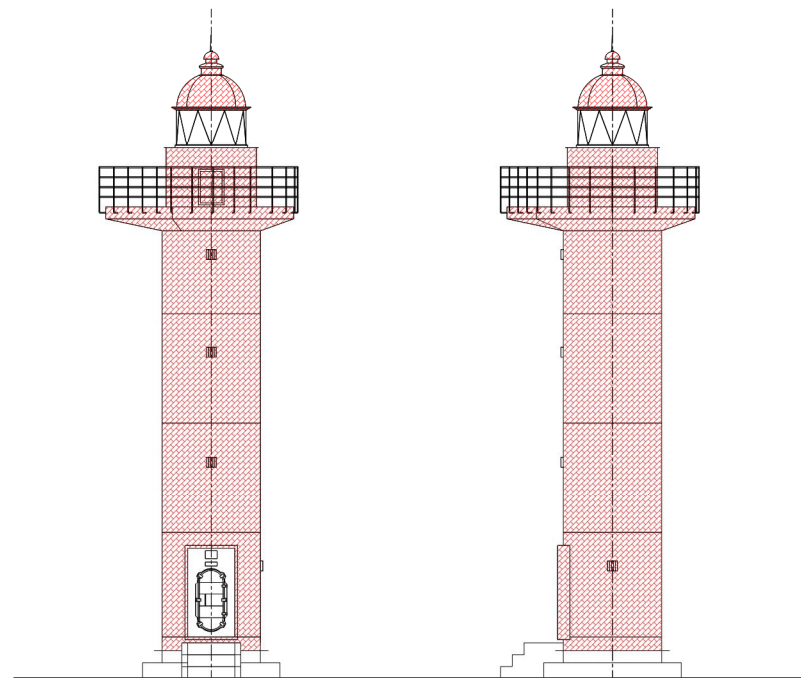
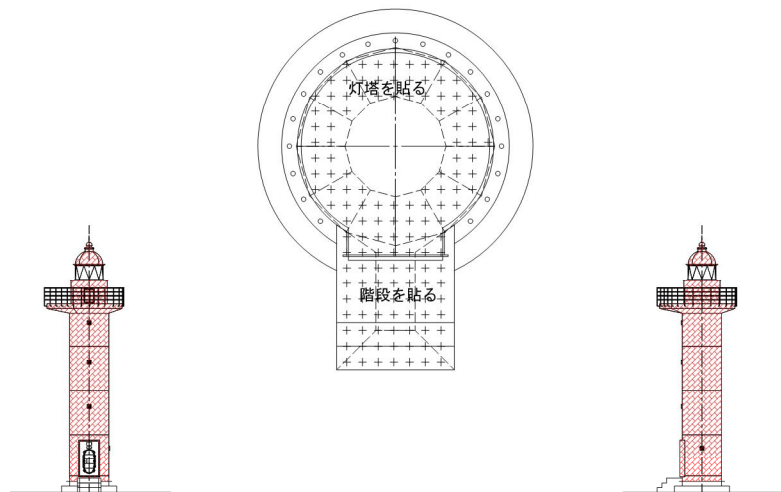


灯塔外形図 S. 1/200



ペーパークラフト

酒田港南防波堤灯台 SAKATA S, 1/100

山形県酒田市（酒田港南防波堤）

灯台の大きさ

高さ：建物 15.85m 光り 水面から 17.3m

灯塔の太さ：鉄造 円筒形 2.5m

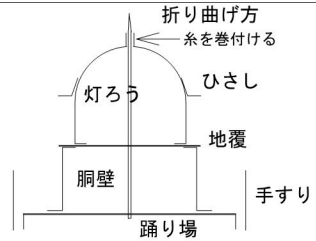
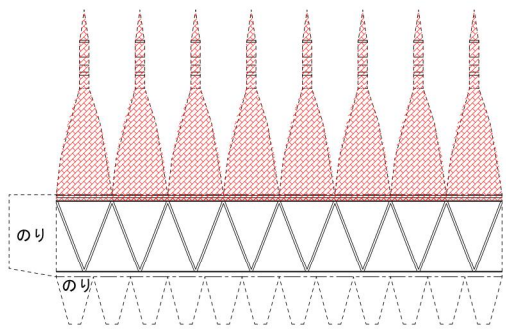
光りのとどく距離：280カンテラ 7.5海里（約1.4km）

光りかた：5秒間に2回赤く光る（第五等閃光レンズ）

設置年月：昭和26年 7月16日

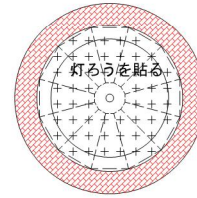
- 切取り線
- 山折り線
- 谷折り線

第五等灯ろう

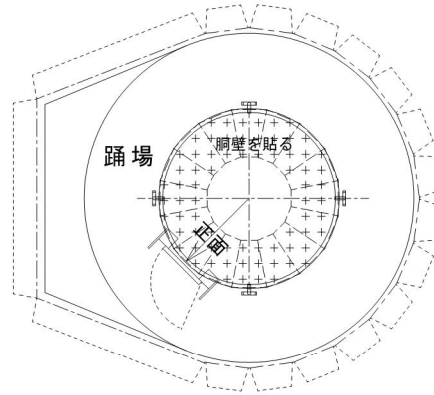
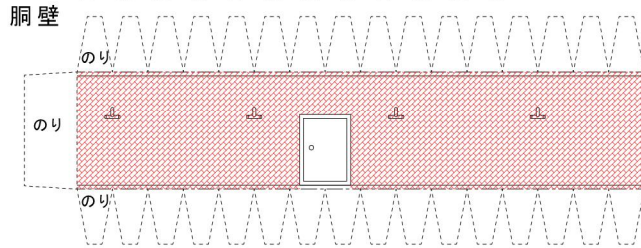
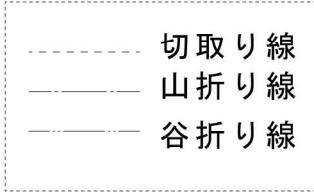
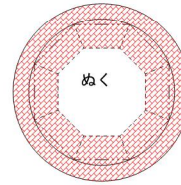


ようじを一本準備してね!

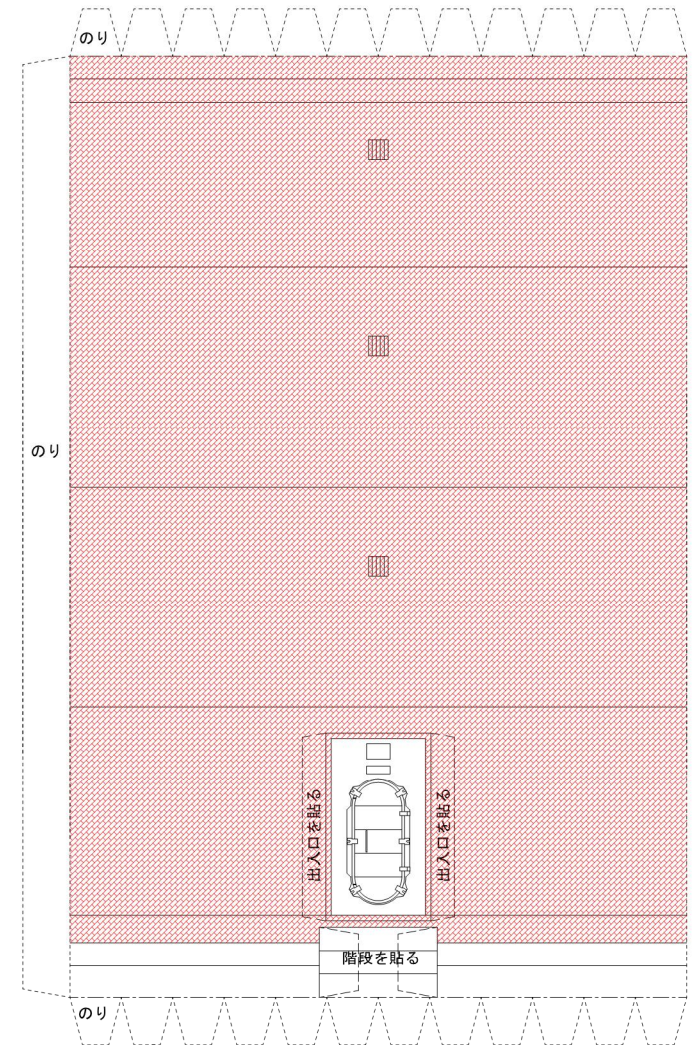
地覆



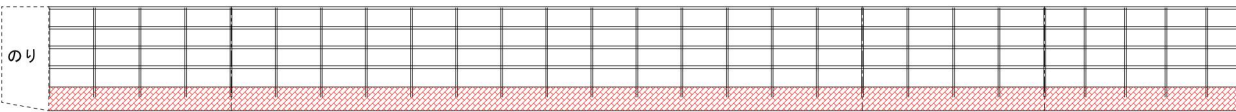
灯ろうひさし



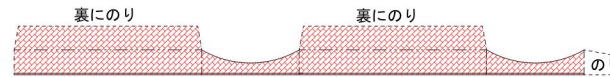
灯塔



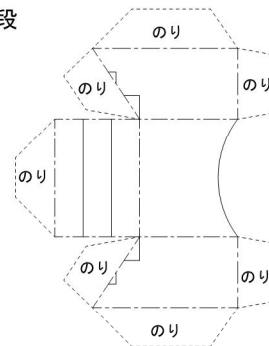
手すり



出入口口



階段



組立て方

1. 折り線部は前もってしごいておく
2. 切り取り後各パーツの形を整える (丸みを付ける)
3. 筒状の部品は組み立て前に筒状に張付ける
4. 灯ろうを組立て地覆に張付けるーパーツ 1
5. 灯塔を組立て台紙に張付ける
6. 灯塔上部に手すりを組み立てた踊り場を取り付ける
7. 踊り場上に胴壁およびパーツ 1 を張付ける
8. 完成