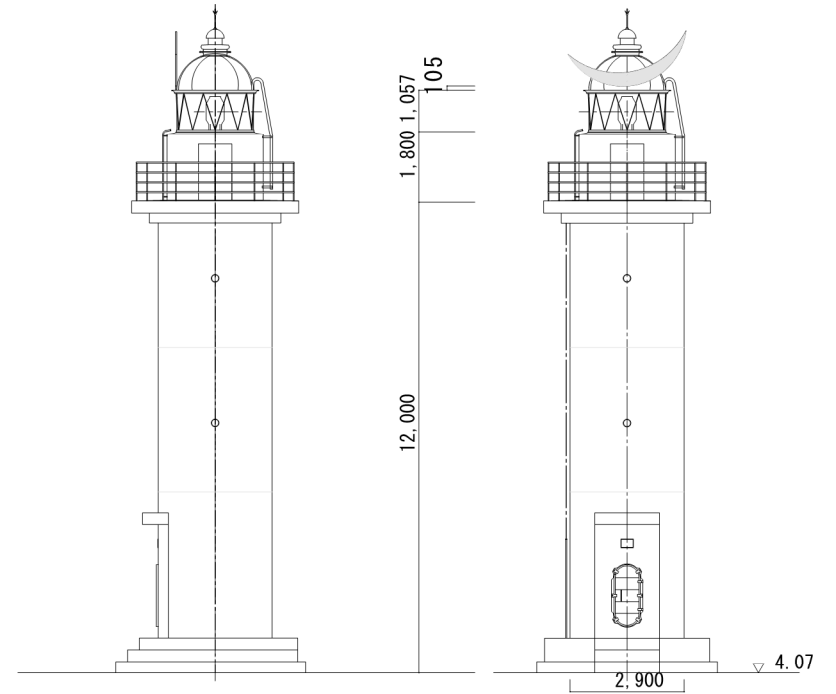
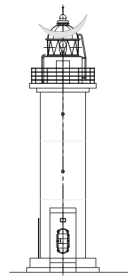
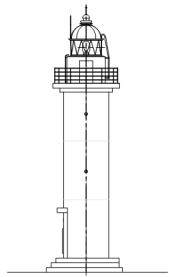
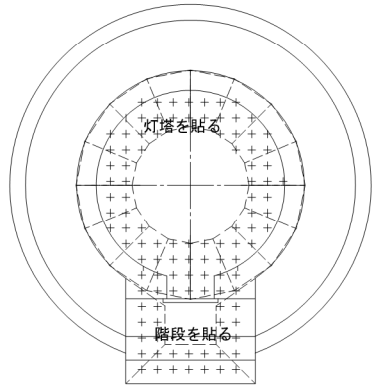


灯塔外形図 S. 1/200



--- 切取り線
 - - - 山折り線
 ——— 谷折り線



デザイン灯台

仙台ゆかりの伊達正宗公の兜の三日月型前立物をレリーフにしています



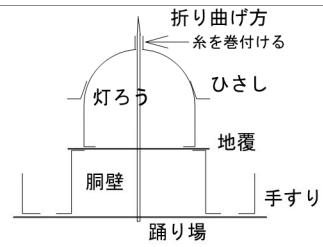
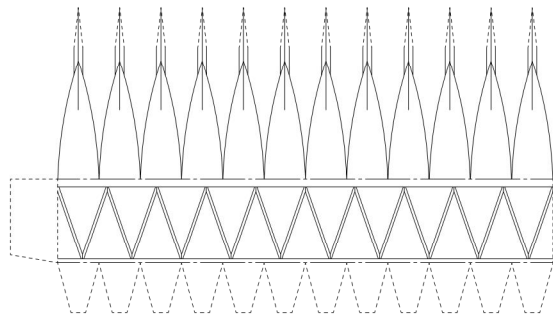
ペーパークラフト
 仙台南防波堤灯台 SENDAI S, 1/100

宮城県仙台塩釜港仙台区（南防波堤）

灯台の大きさ

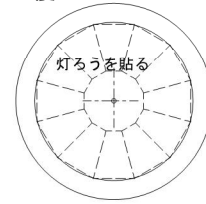
- 高さ：建物 16.28m 光り 水面から 18.4m
- 灯塔の太さ：コンクリート造 円筒形 2.9m
- 光りのとどく距離： 84カテラ 5.0海里（約 9km）
- 光りかた： 4秒間に1回緑色で光る（LED-Ⅲ型）
- 設置年月：昭和50年 3月25日

灯ろう (4等1960mm)

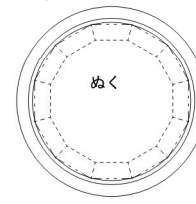


ようじを一本準備してね!

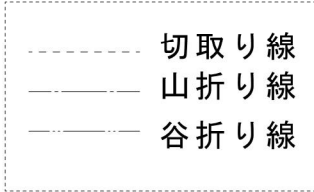
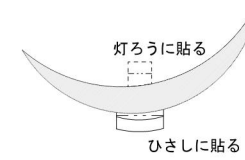
地覆



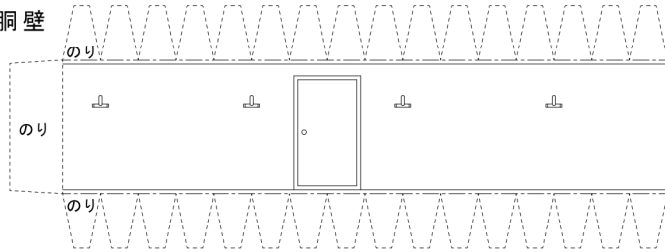
灯ろうひさし



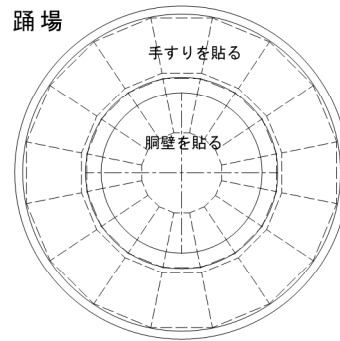
レリーフ



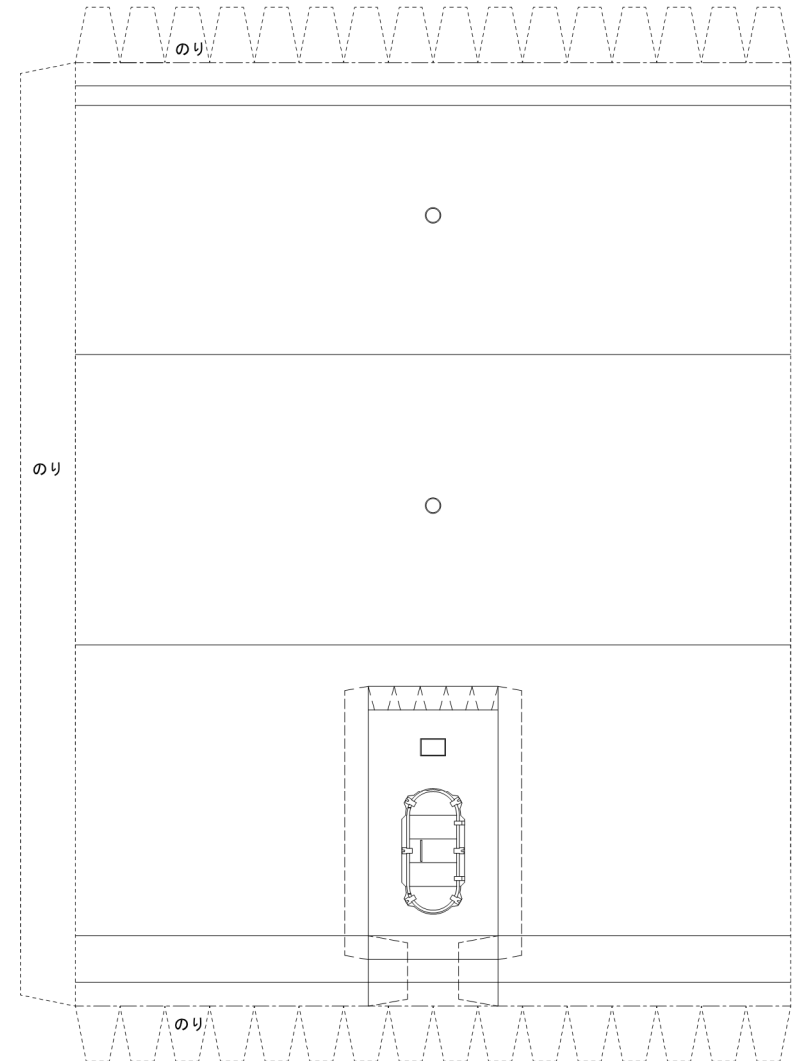
胴壁



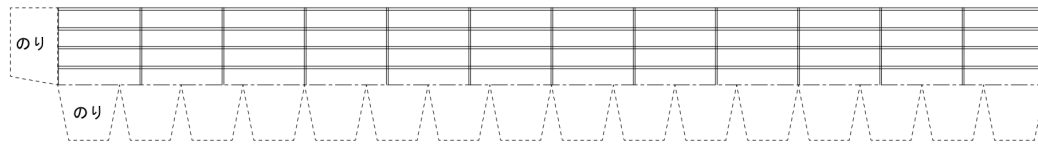
踊り場



灯塔



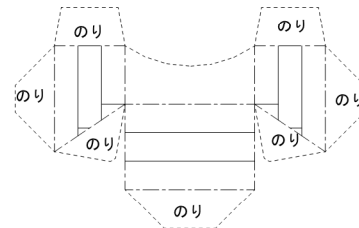
手すり



出入口



階段



組立て方

1. 折り線部は前もってしごいておく
2. 切り取り後各パーツの形を整える (丸みを付ける)
3. 筒状の部品は組み立て前に筒状に張付ける
4. 灯ろうを組立て地覆に張付けるーパーツ 1
5. 灯塔を組立て台紙に張付ける
6. 灯塔上部に手すりを組み立てた踊り場を取り付ける
7. 踊り場上に胴壁およびパーツ 1 を張付ける
8. 完成