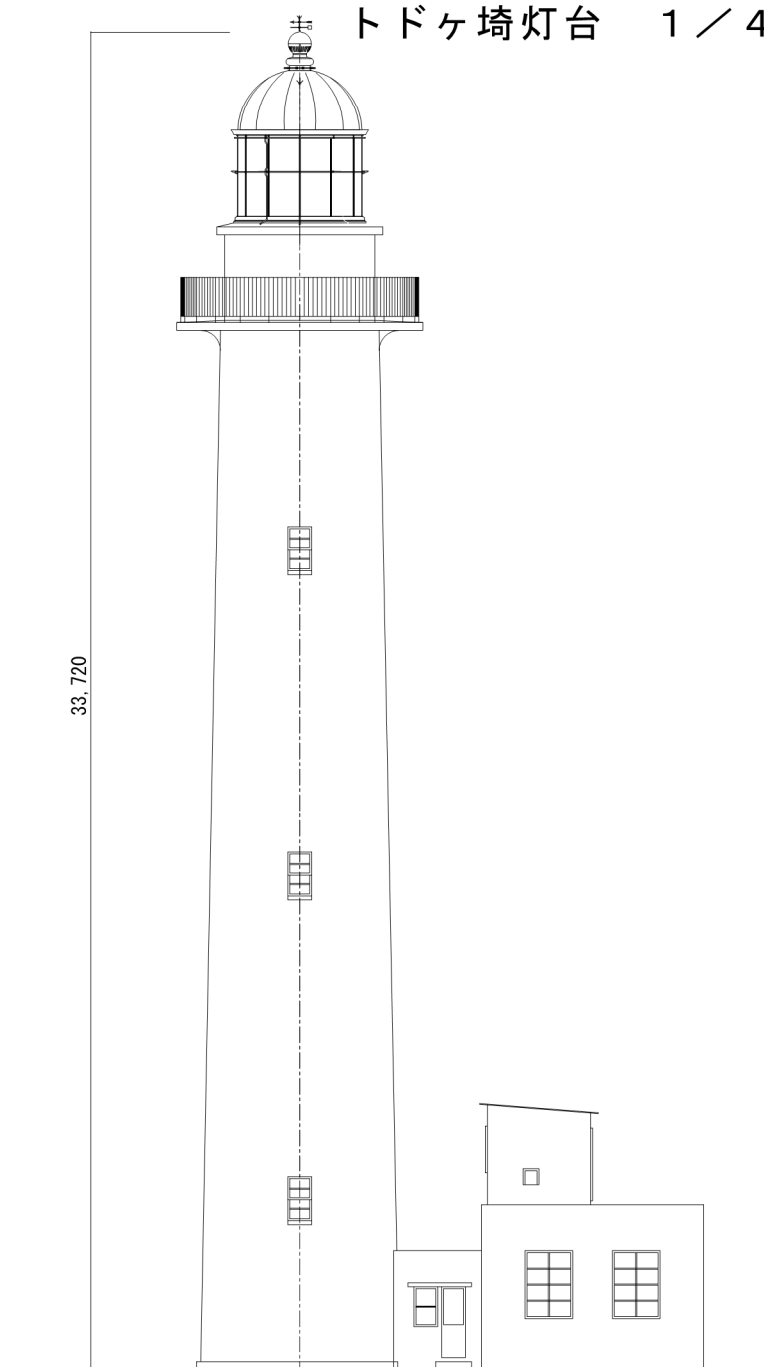


ペーパークラフト
トドヶ埼灯台 S, 1/100

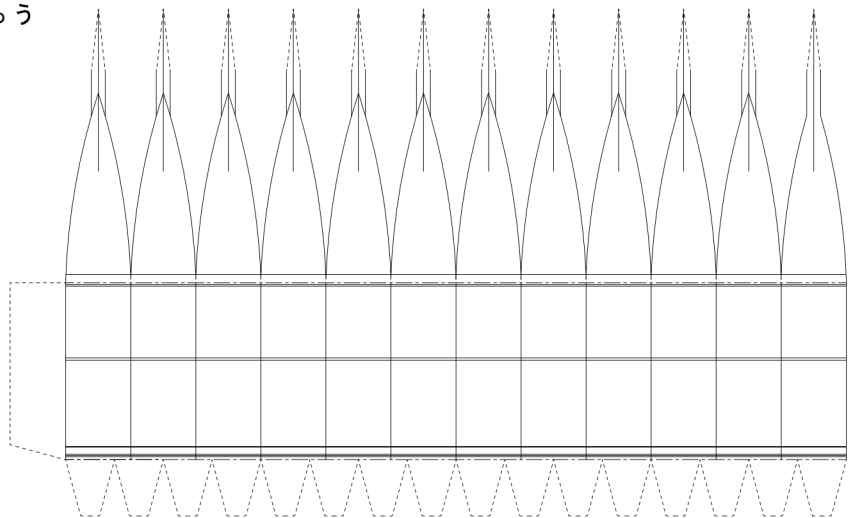
岩手県宮古市（トドヶ埼）

灯台の大きさ

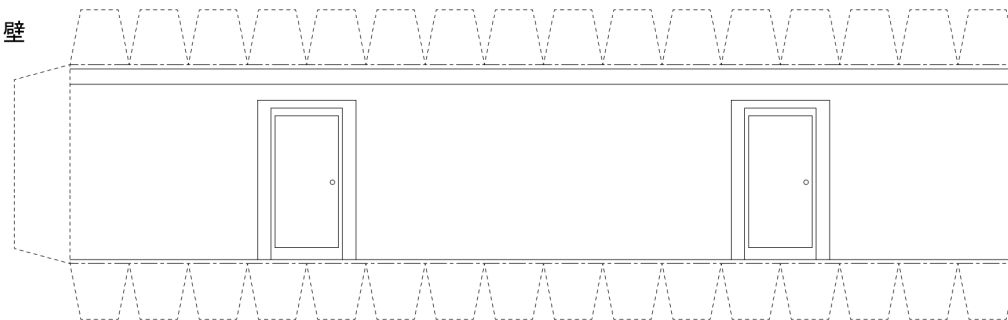
高さ：建物 33.72m 光り 水面から57.68m
灯塔の太さ：円筒形 5.0m
光りのとどく距離：20.0海里（約37Km）
光りかた：134万カンデラ 15秒に1回白く光る（第三等単閃レンズ）
設置年月：明治35年 3月 1日



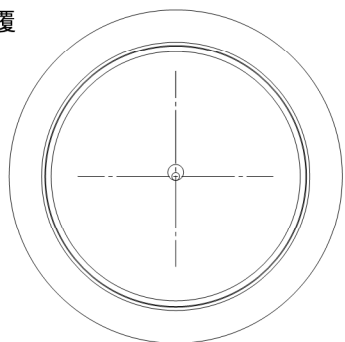
灯ろう



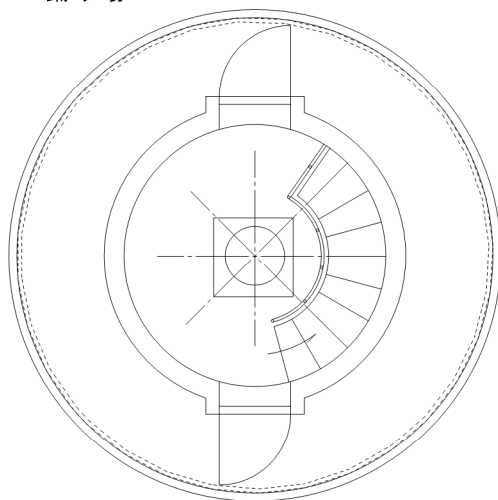
洞壁



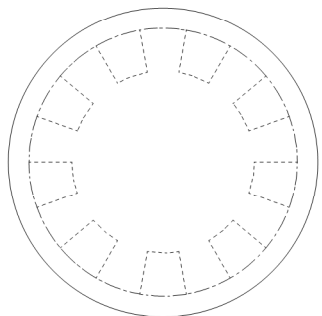
地覆



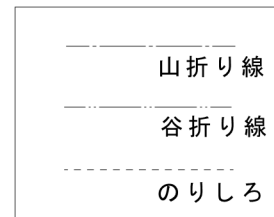
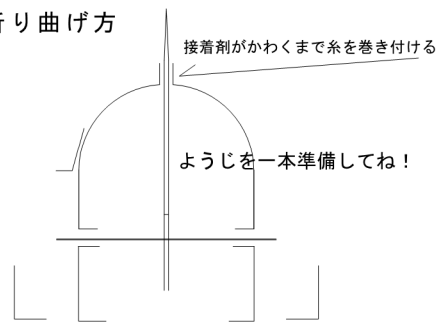
踊り場



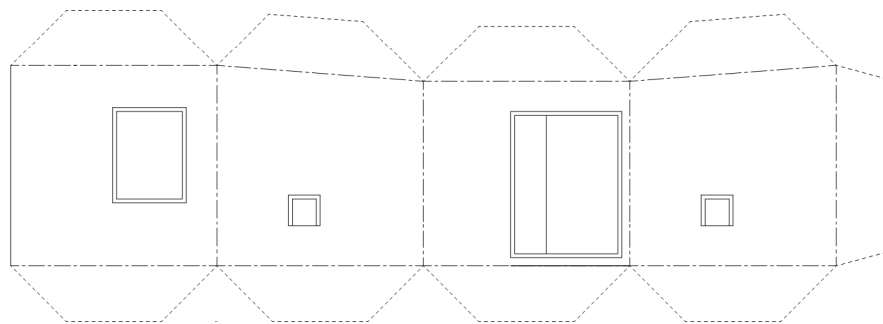
灯ろう上部ひさし



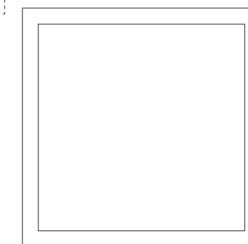
折り曲げ方



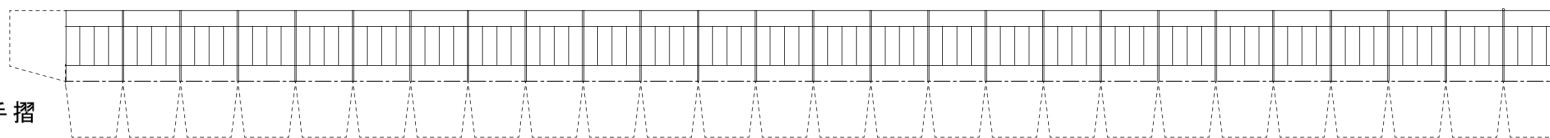
照射灯室

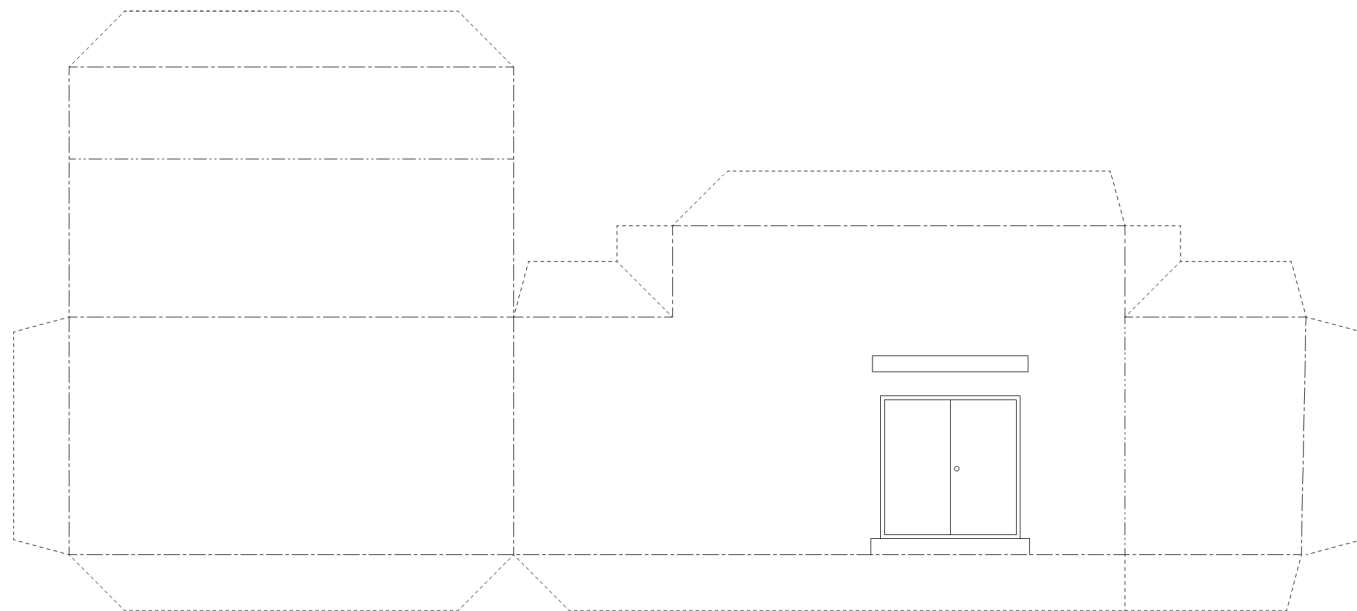


屋根

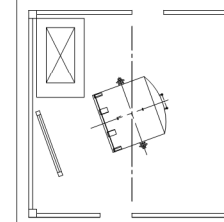


手摺

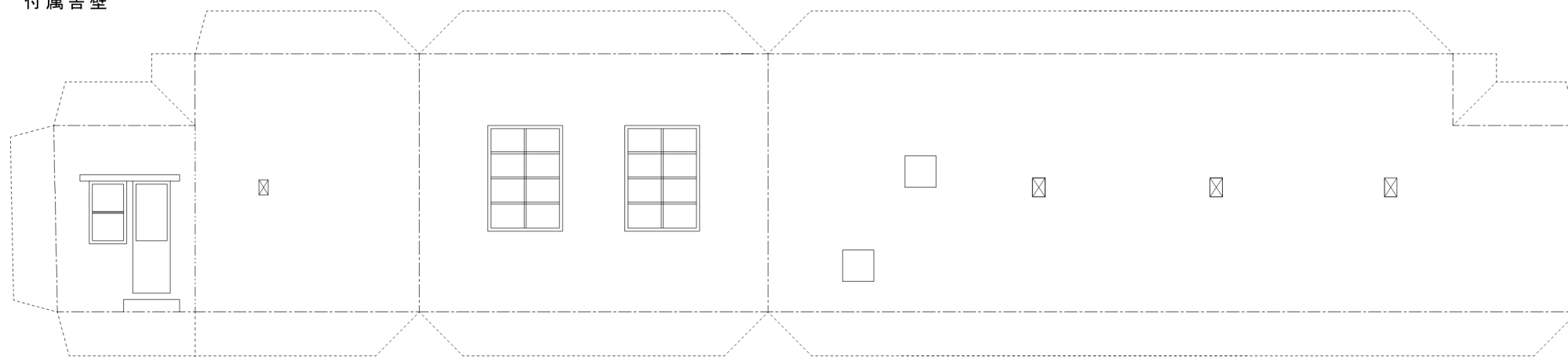




屋根



付属舎壁



灯塔

