

ペーパークラフト
綾里崎灯台 ryouri-saki S, 1/100

岩手県気仙郡三陸町 (綾里崎)

灯台の大きさ

高さ：建物 18.73m 光り 水面から111.73m

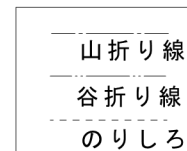
灯塔の太さ：四角形 3.3m

光りのとどく距離：8万カンテラ 26.5海里(約49Km)

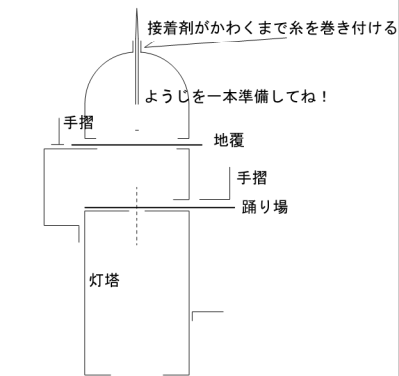
光りかた：15秒間に1回白く光る (第四等フレネルレンズ)

設置年月：昭和13年 2月 1日

1 / 200



折り曲げ方

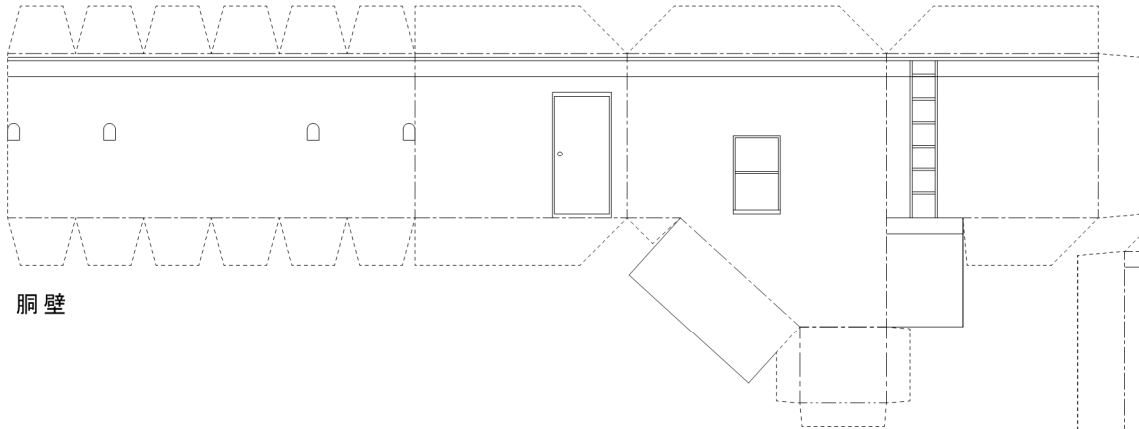
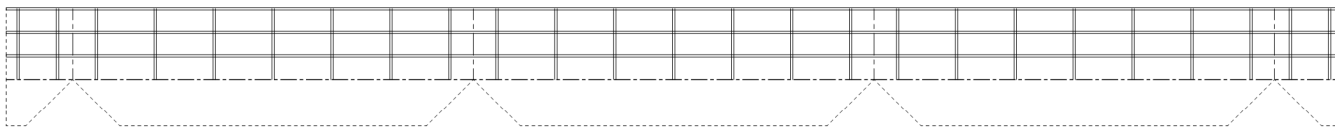


組立て方

1. 折り線部は前もってしごいておく
2. 切り取り後各パーツの形を整える (丸みを付ける)
3. 筒状の部品は組み立て前に筒状に張付ける
4. 灯ろう・手すりを組立て地服部に張付ける
5. 胴壁を組立て踊り場に張付ける
6. 灯塔を組立て台紙に張付ける
7. 灯塔上部に胴壁部を張付ける
8. 胴壁上部に地覆を取り付ける
9. 完成

撤去された建物が3/3にあります、昔のイメージが再現できます。

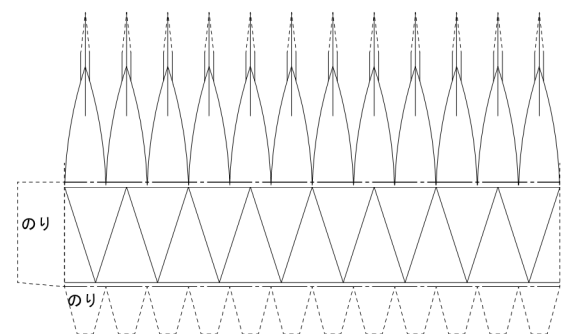
手摺



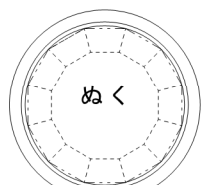
灯 塔

胴壁

第四等灯ろう



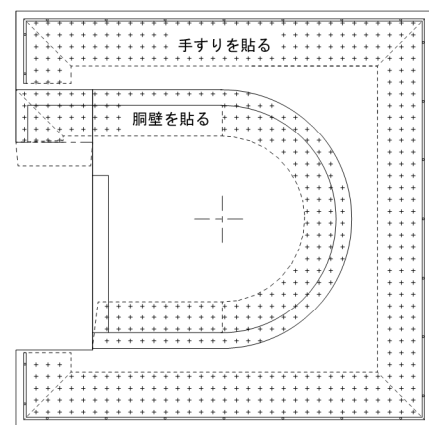
灯ろうひさし



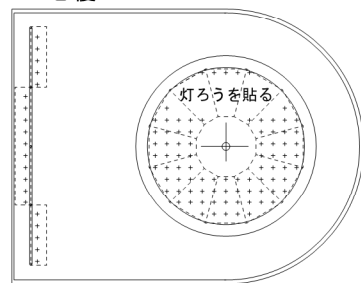
手摺



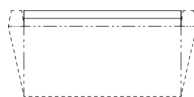
踊り場



地覆



灯塔入口



山折り線

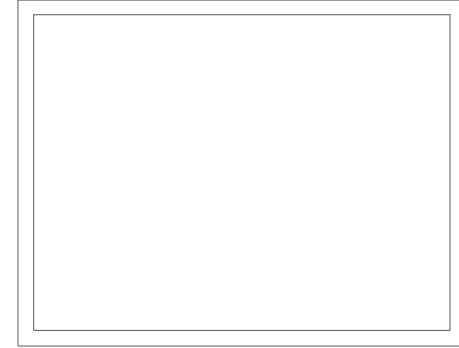
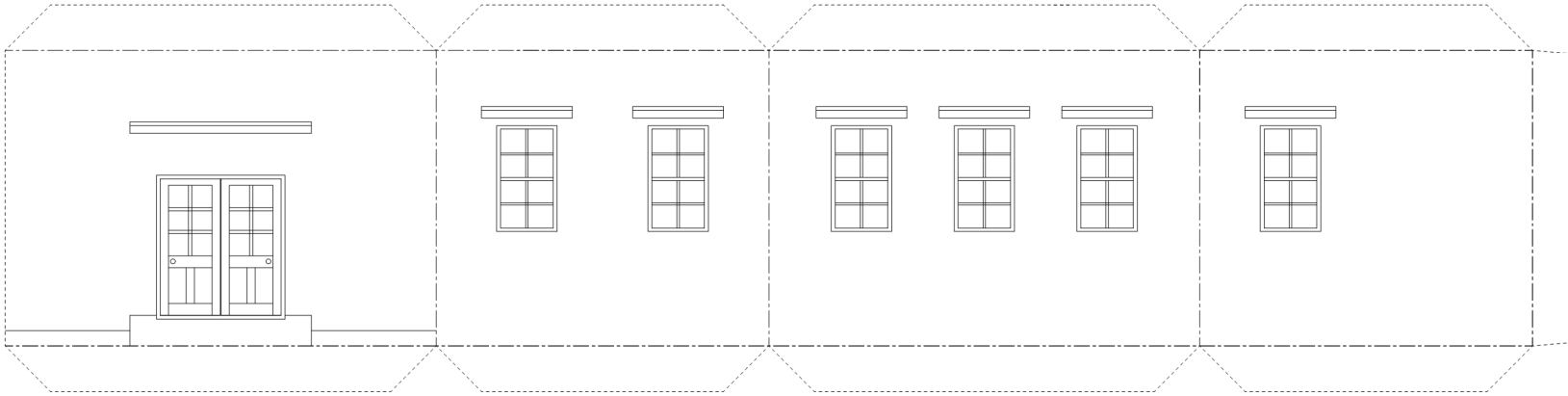
谷折り線

のりしろ

事務室

付属舎壁

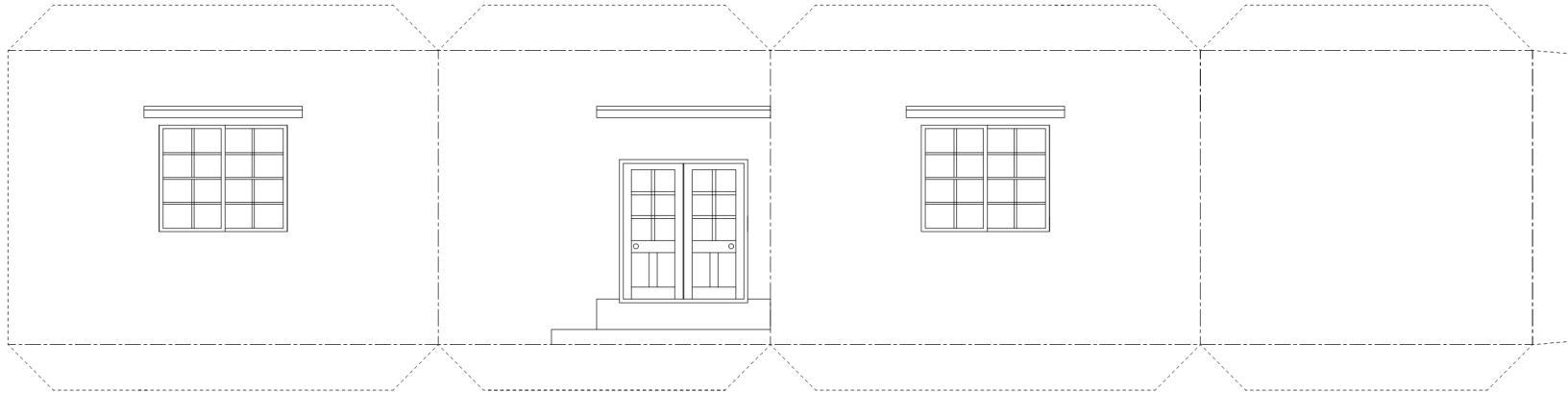
付属舎屋根



物品倉庫

付属舎壁

付属舎屋根



油庫・工作室

付属舎壁

付属舎屋根

