

明治期に建設されたレンガ造灯台

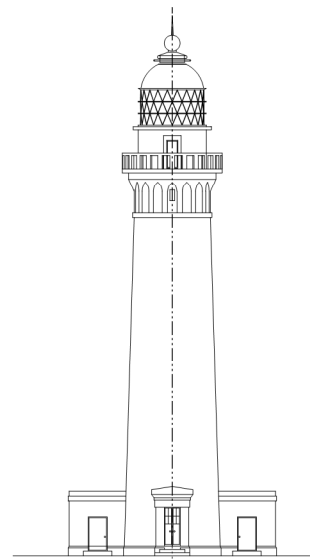


ペーパークラフト
尻屋埼灯台 S, 1/100

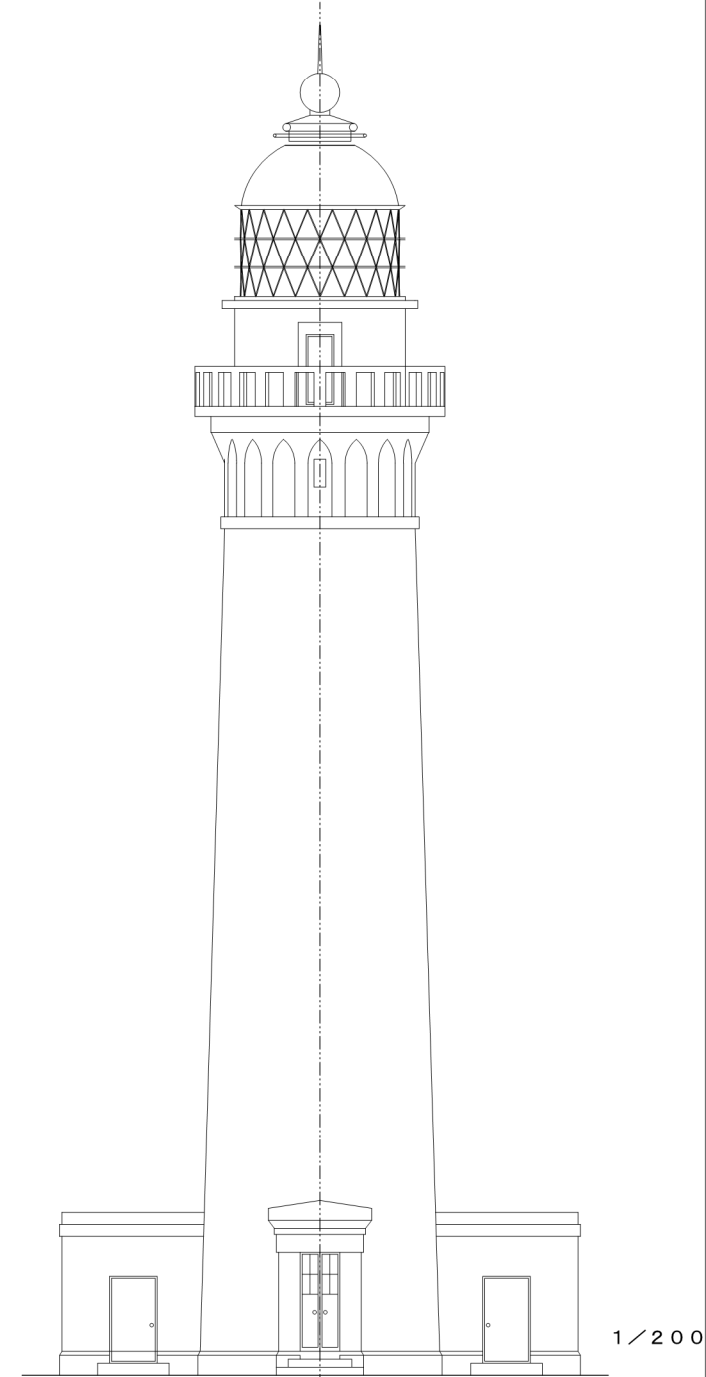
青森県下北郡東通村（尻屋埼）

灯台の大きさ

高さ：建物 32.82m（レンガ造日本一） 光り 水面から45.70m
灯塔の太さ：円筒形 6.0m
光りのとどく距離：200万カンデラ（日本一） 18.5海里（約34Km）
光りかた：10秒に1回白く光る（第二等レンズ）
設置年月：明治 9年10月20日

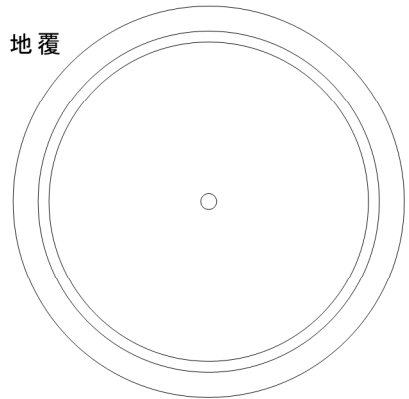
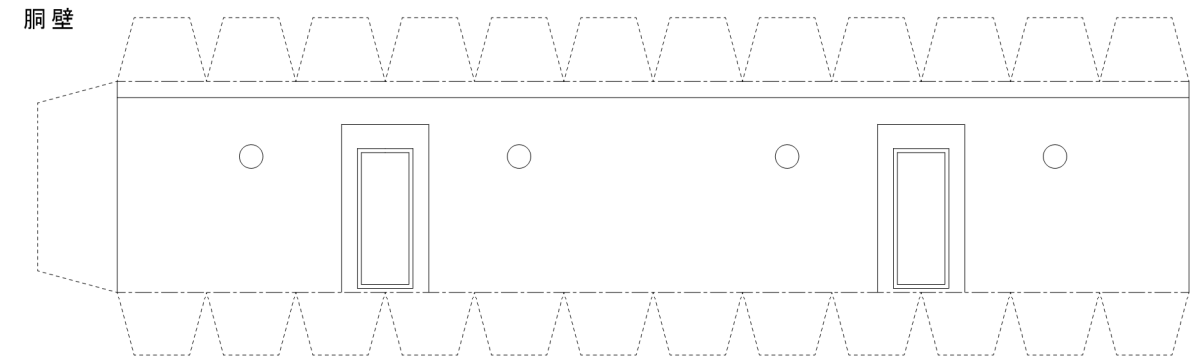
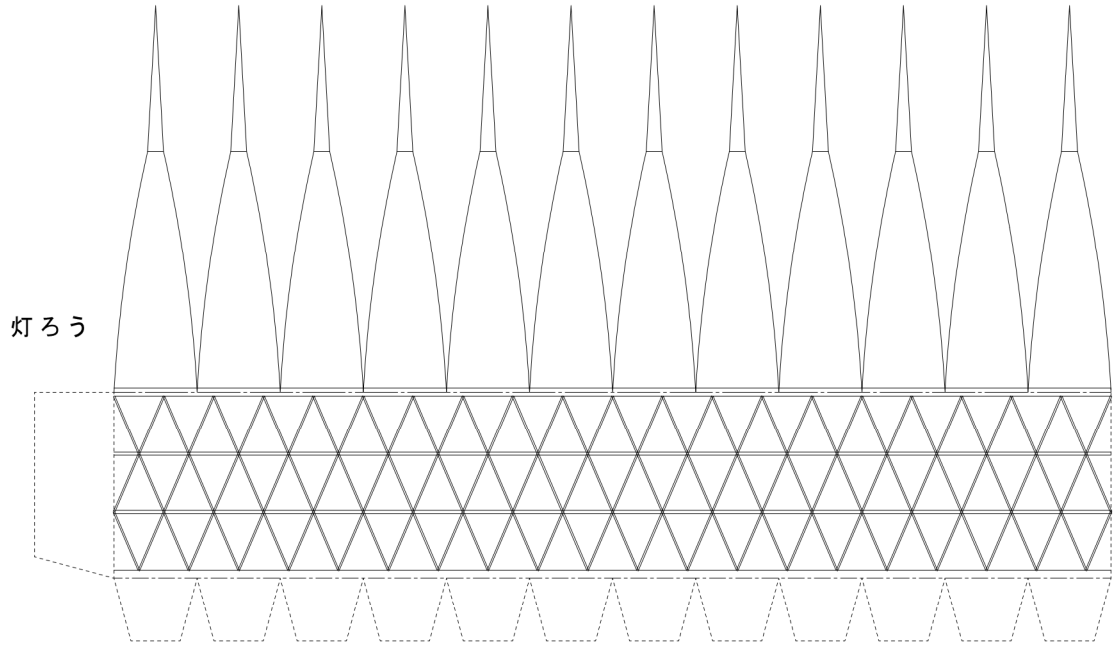


1 / 500

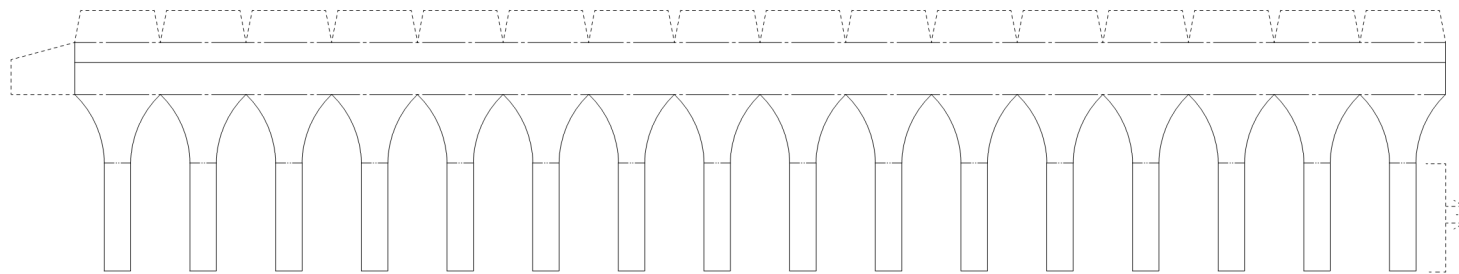


1 / 200

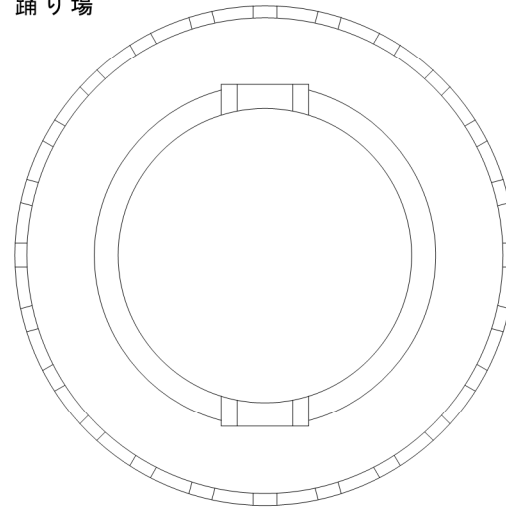
歴史的灯台Aランク23基の1基



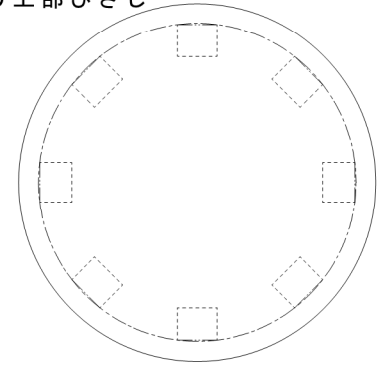
踊り場下部飾り



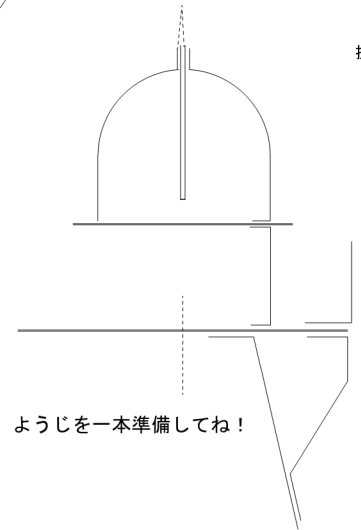
踊り場



灯ろう上部ひさし

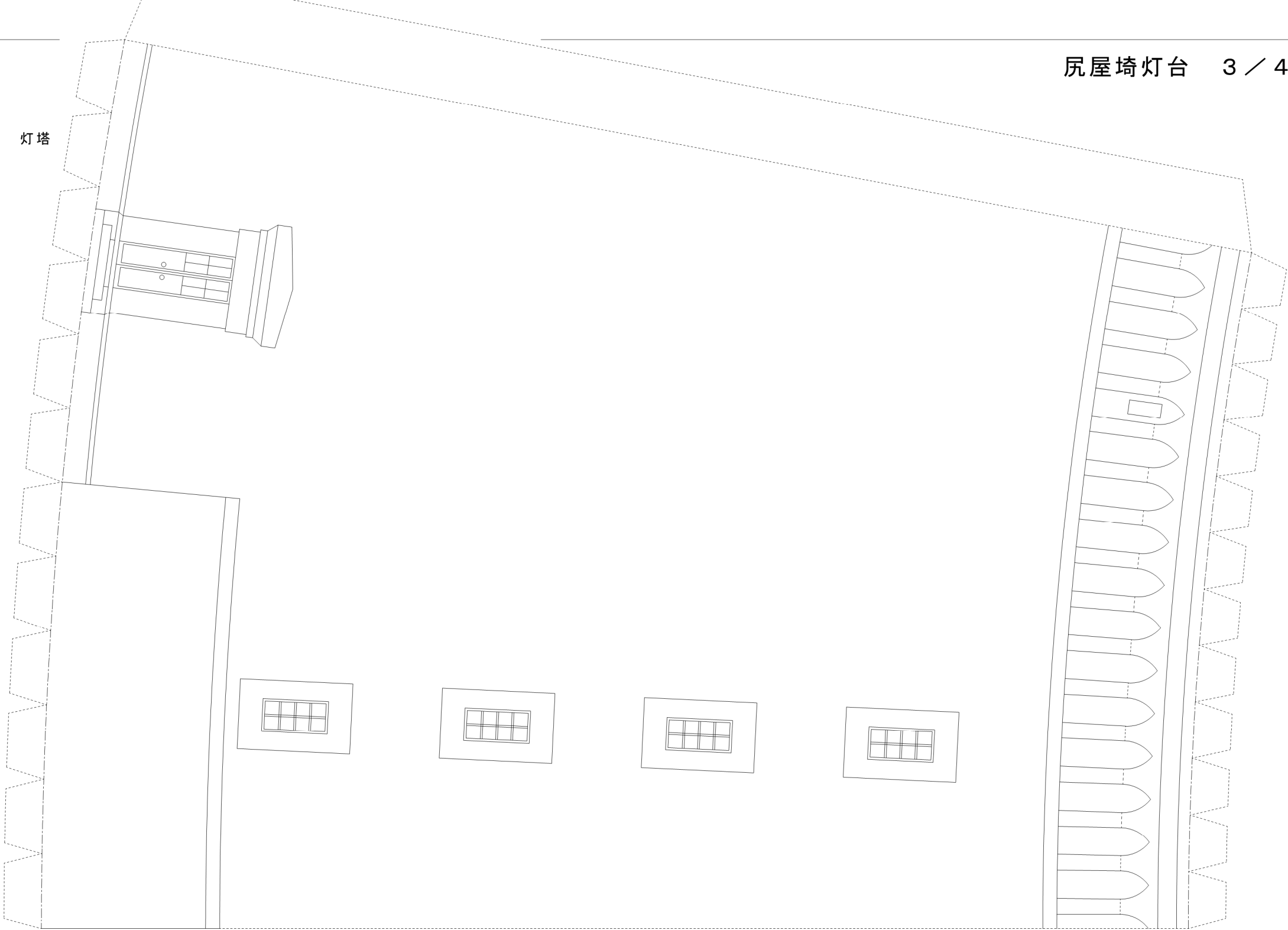


折り曲げ方

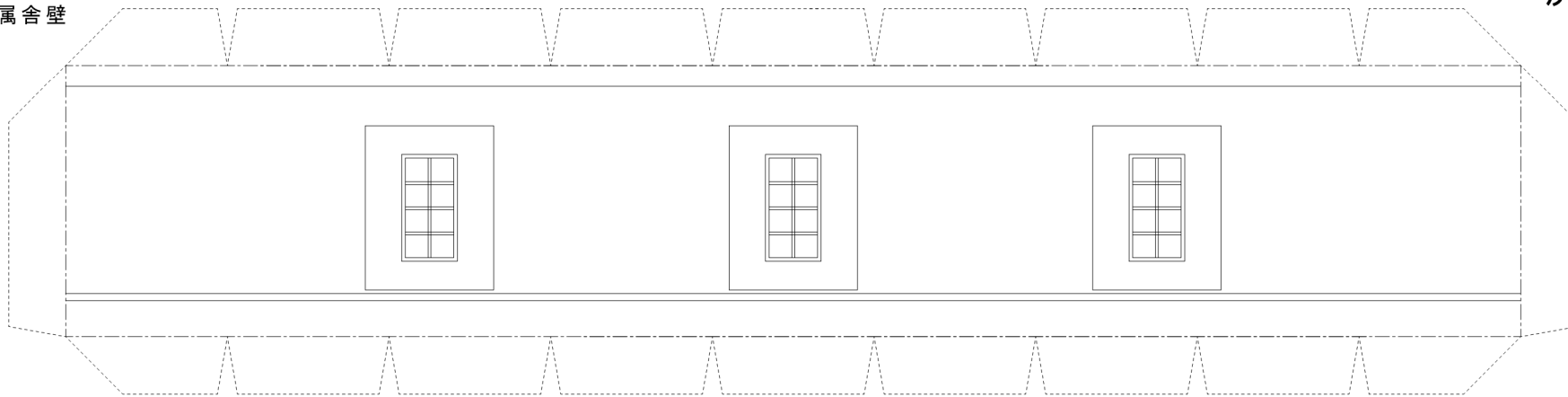


- 山折り線
- 谷折り線
- - - のりしろ

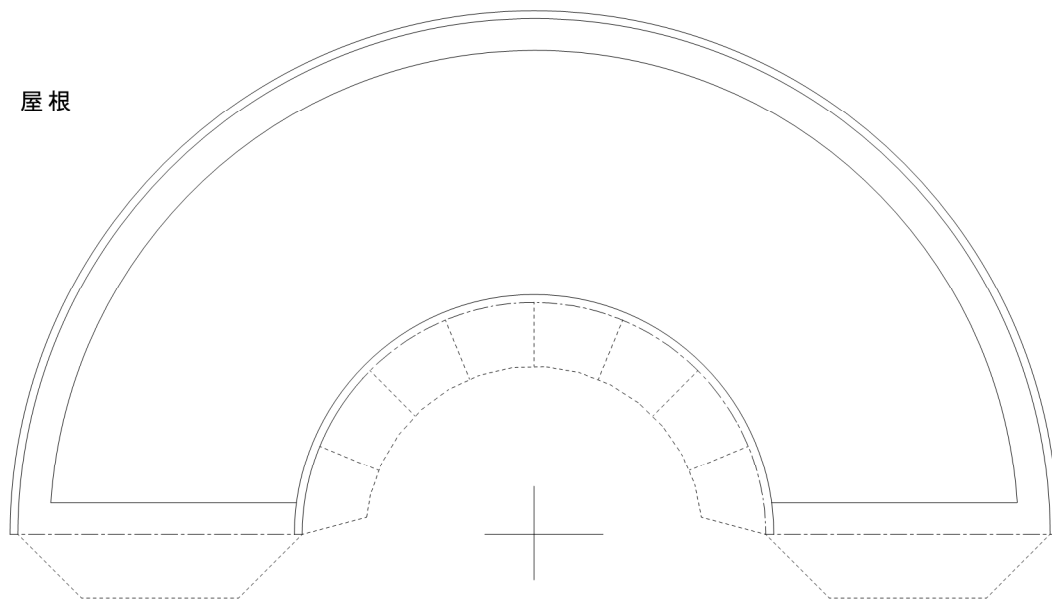
灯塔



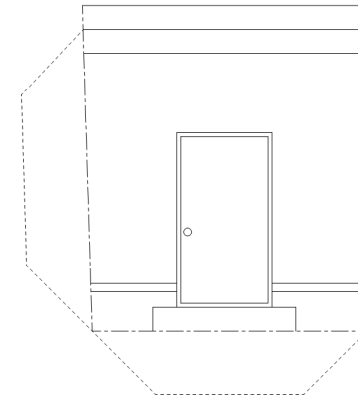
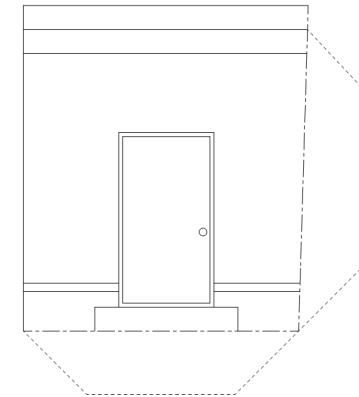
付属舎壁



屋根



付属舎壁



手摺

