

ペーパークラフト

鯨角灯台 samekado S, 1/100

青森県八戸市（鯨角）

灯台の大きさ

高さ：建物 22.73m 光り 水面から57.60m
 灯塔の太さ：円筒形 4.0m
 光りのとどく距離：20.0海里（約37Km）
 光りかた：11万カンデラ 8秒に1回白く光る（LB-M30型）
 設置年月：昭和13年 2月16日

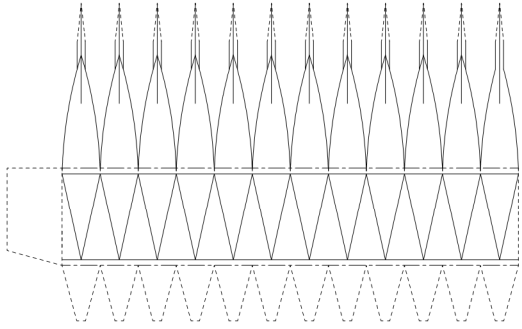
山折り線

谷折り線

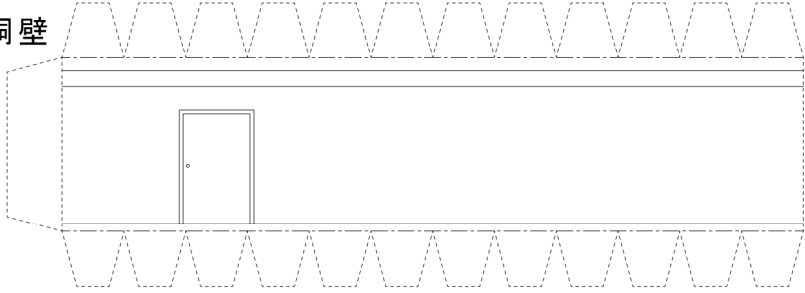
のりしろ

第四等灯ろう

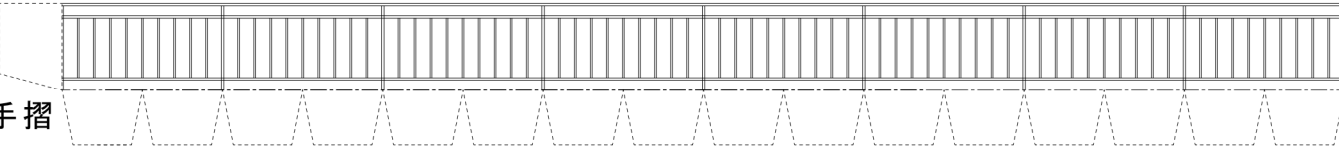
第四等灯ろう



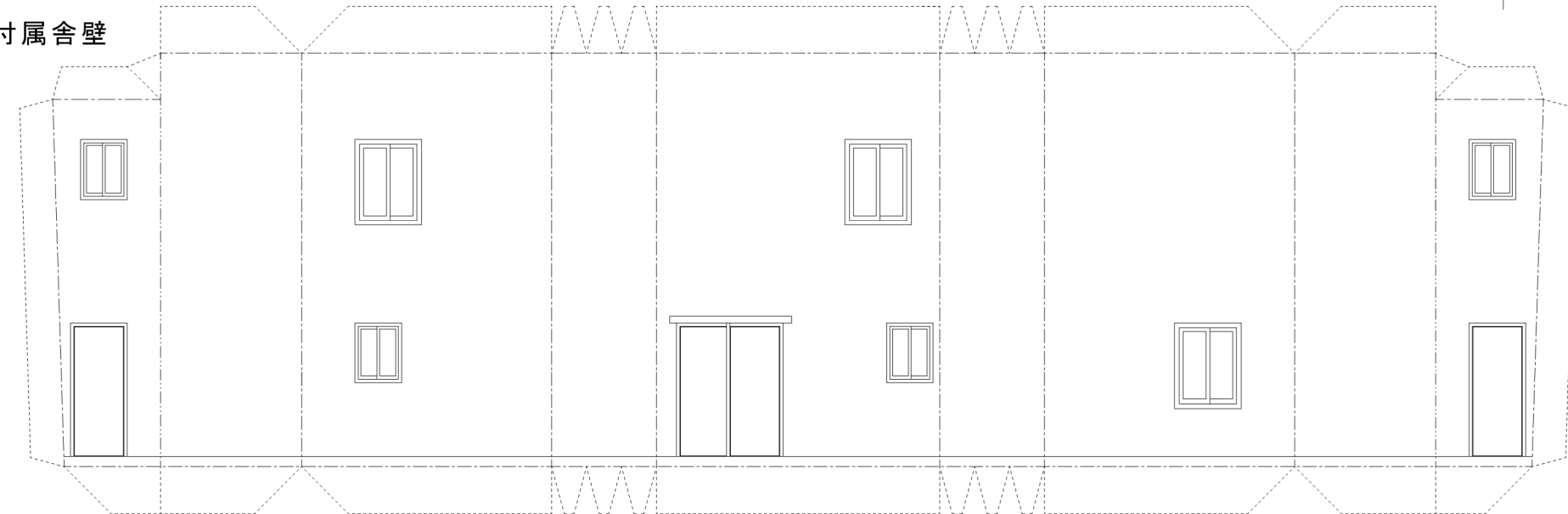
胴壁



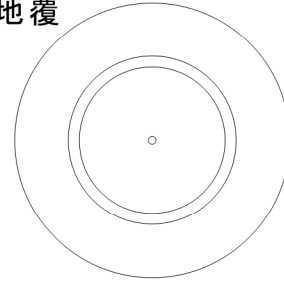
手摺



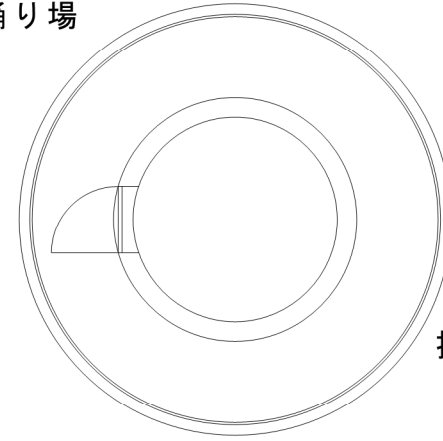
付属舎壁



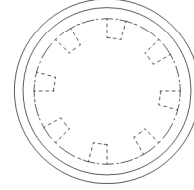
地覆



踊り場



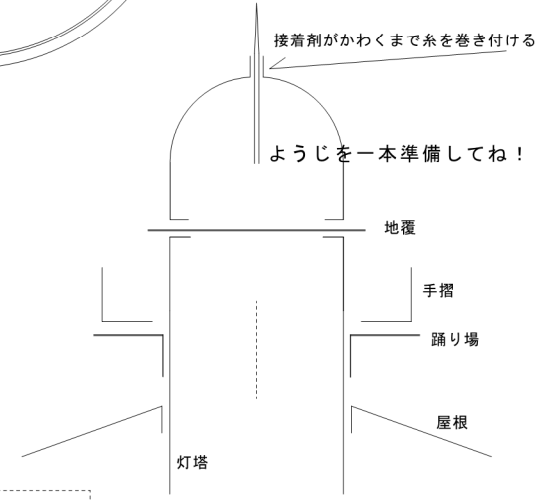
灯ろうひさし



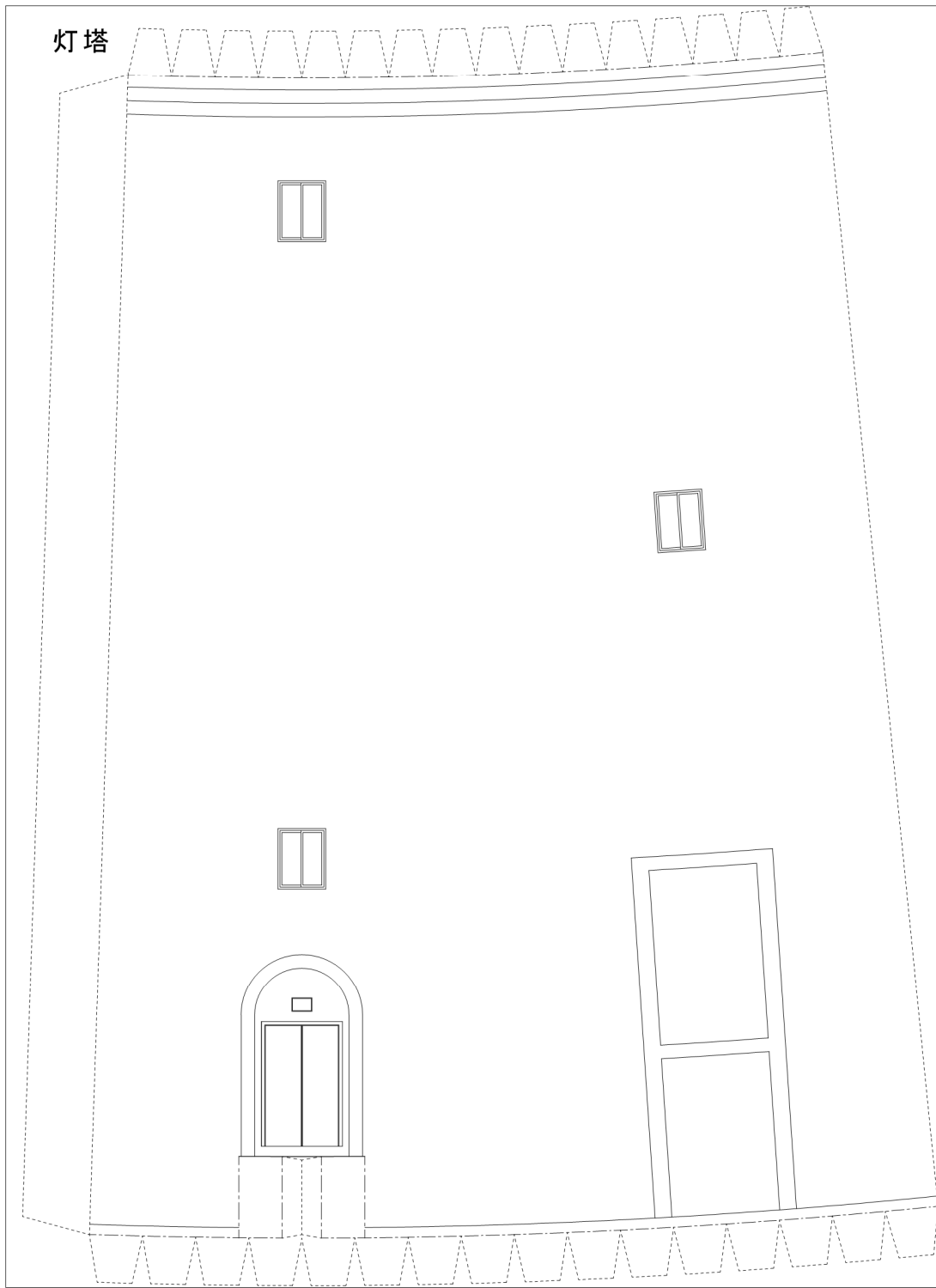
胴壁

鯨角灯台 2 / 3

折り曲げ方



灯塔



組立て方

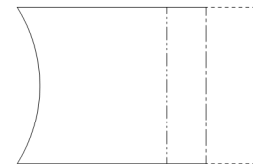
1. 折り線部は前もってしごいておく
2. 切り取り後各パーツの形を整える（丸みを付ける）
3. 筒状の部品は組み立て前に筒状に張付ける
4. 灯ろうを組立て地覆に張付ける
5. 灯塔を組立て台紙に張付ける
6. 灯塔上部に踊り場を取り付ける
7. 付属舎壁を組立て台紙に張付ける
8. 屋根を壁及び灯塔に張付ける
9. 踊り場上に胴壁を張付ける
10. 完成

鯨角灯台 3 / 3

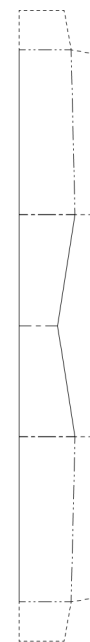
屋根



渡り部屋根



出入口屋根



出入口

