

ペーパークラフト
大間埼灯台 S, 1/100

青森県下北郡大間町（弁天島）

灯台の大きさ

高さ：建物 25.43m 光り 水面から25.7m
 灯塔の太さ：円筒形 4.2m
 光りのとどく距離：17.0海里（約31Km）
 光りかた：12万カンテラ 30秒に3回白く光る（第四等群閃レンズ）
 設置年月：大正10年11月 1日

折り曲げ方

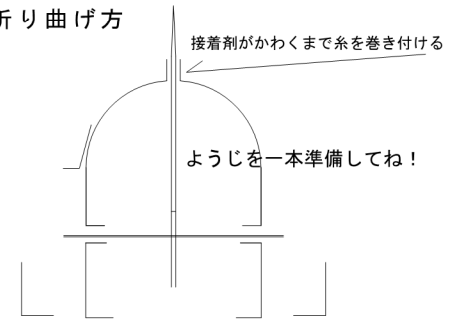
接着剤がかわくまで糸を巻き付ける

ようじを一本準備してね！

山折り線

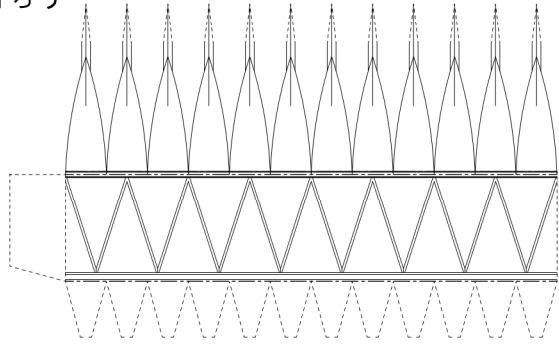
谷折り線

のりしろ

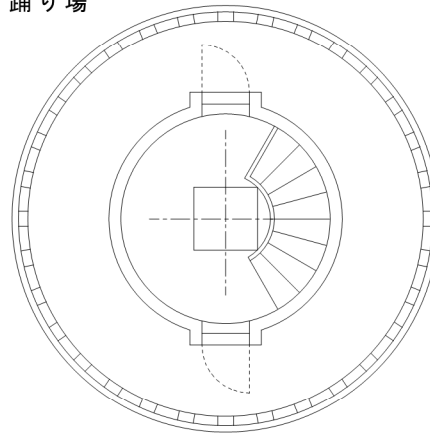


第四等灯ろう

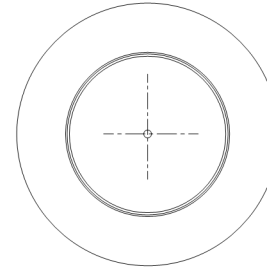
灯ろう



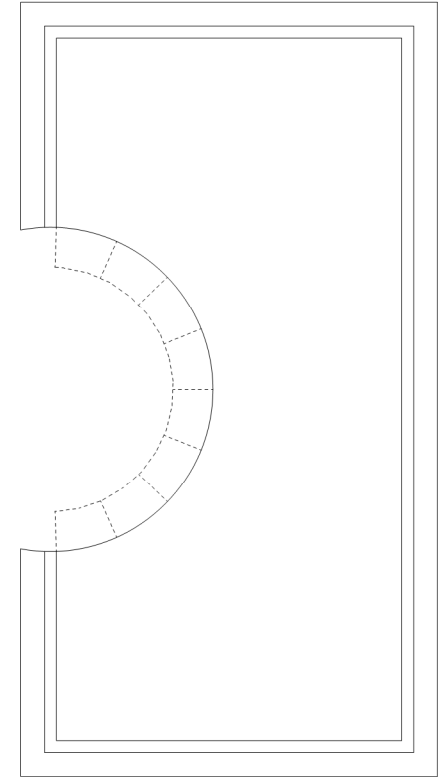
踊り場



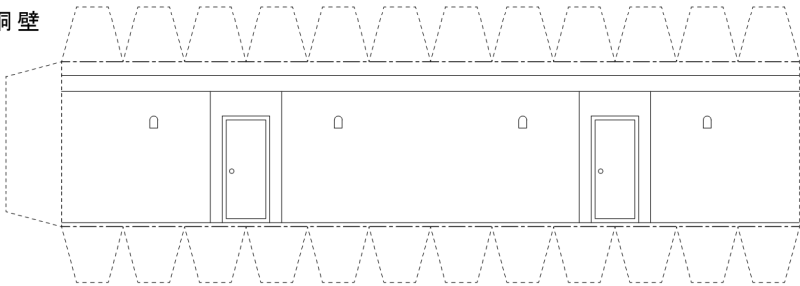
地覆



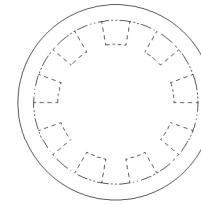
屋根



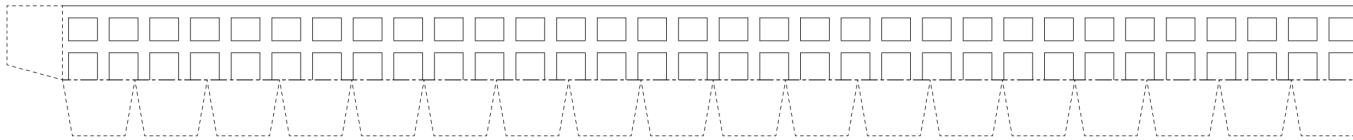
胴壁



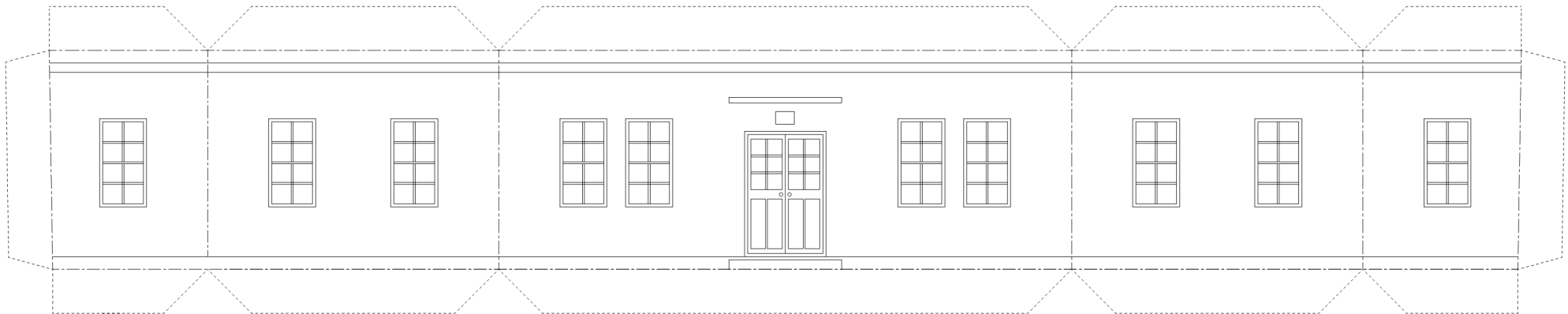
灯ろう上部ひさし



手摺



付属舎壁



灯塔

