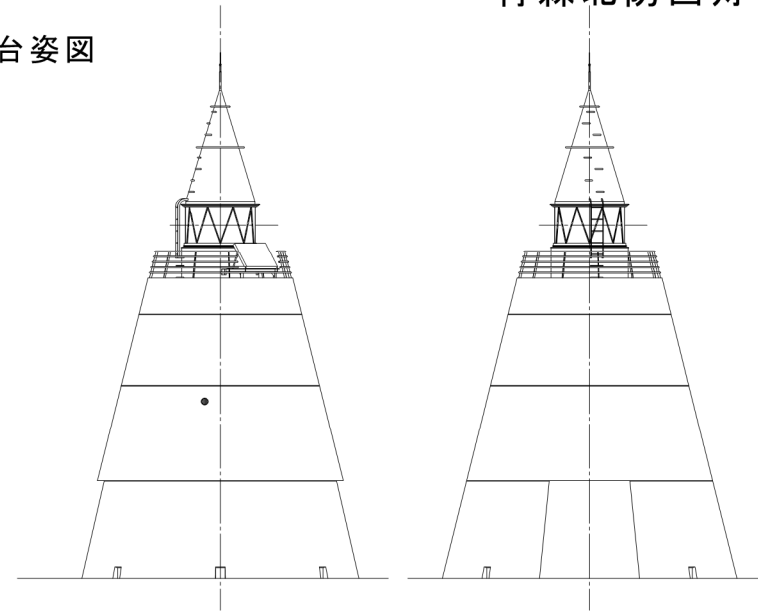
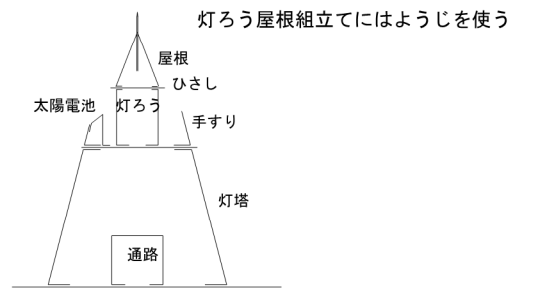


灯台姿図

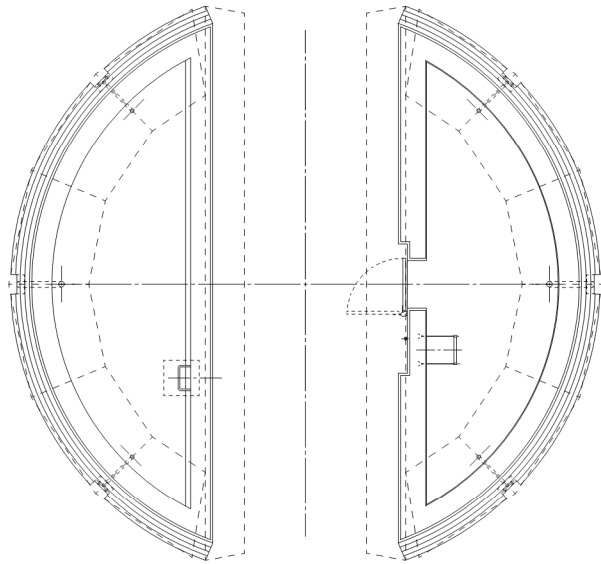
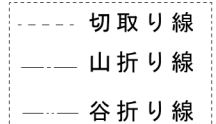


組立て方



組立て方

1. 折り線部は前もってしごいておく
2. 切り取り後各パーツの形を整える(丸みを付ける)
3. 筒状の部品は組み立て前に筒状に張付ける
4. 灯塔に通路を組立て台紙に張付ける
5. 灯ろうを組立て踊り場に張付ける
6. 踊り場に手すり・太陽電池を取付け灯塔に張付ける
7. 完成



デザイン灯台 雪の八甲田山をイメージ



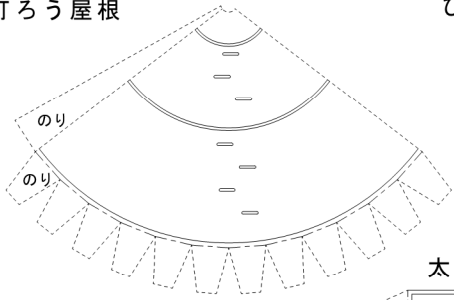
ペーパークラフト
青森港北防波堤西灯台 Aomori S, 1/100

青森県青森市(青森港)

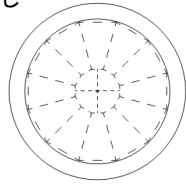
灯台の大きさ

高さ：建物 12.4m 光り 水面から 13.0m
 灯塔の太さ：コンクリート造 円推形 7.0m
 光りのとどく距離：390カンデラ 7.5海里(約14km)
 光りかた：3秒間に1回緑光で光る(LED灯器)
 設置年月：昭和36年11月15日(平成15年デザイン灯台化)

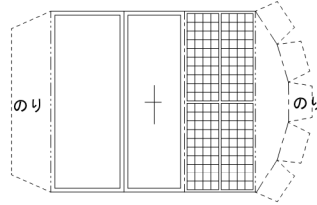
灯ろう屋根



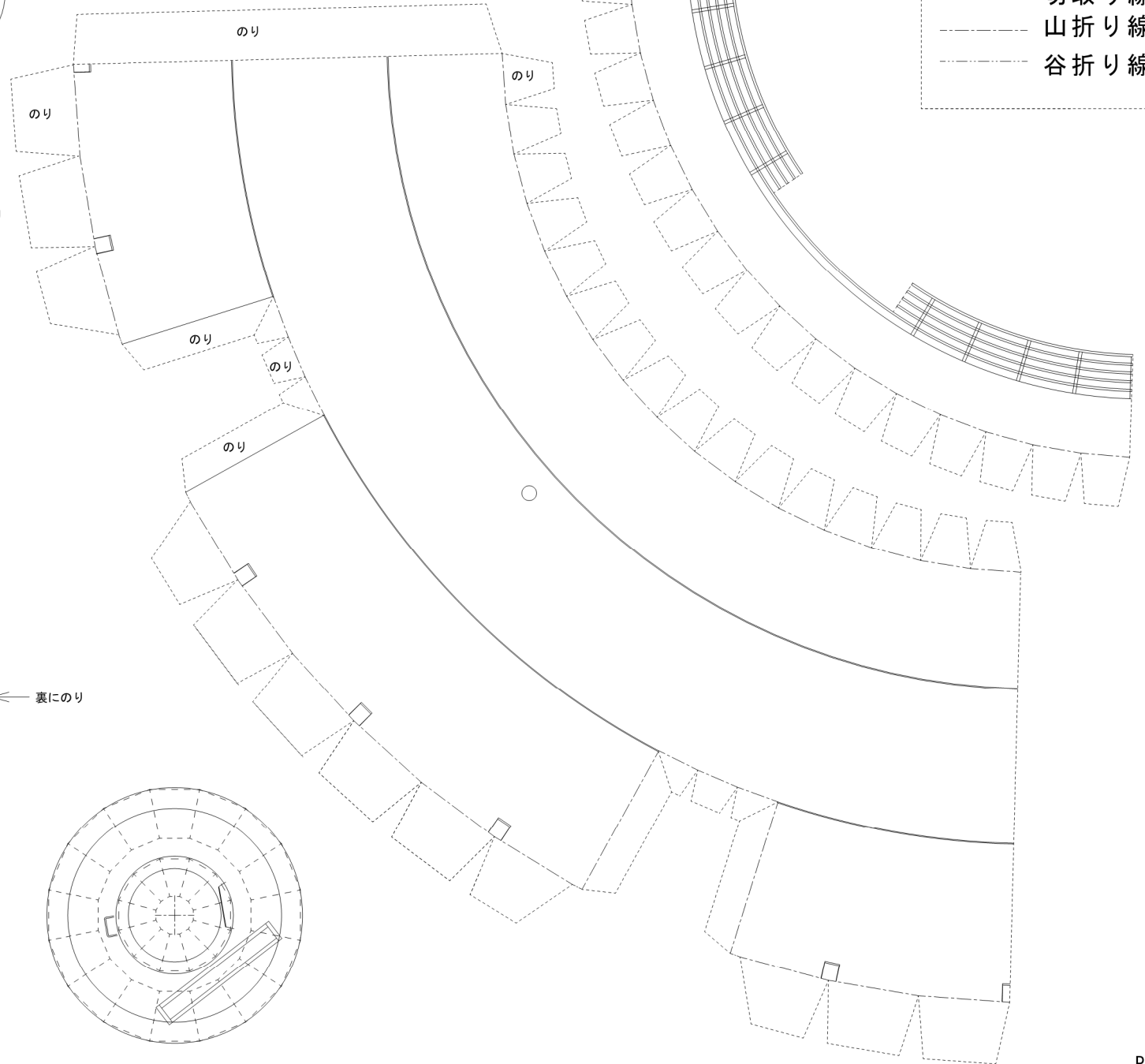
ひさし



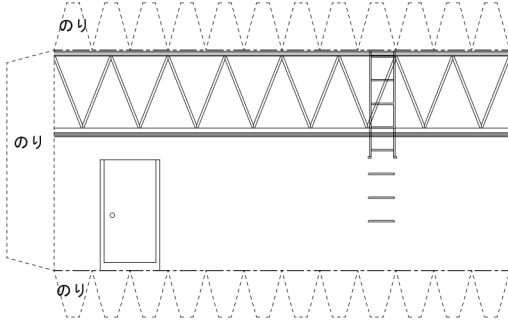
太陽電池



灯塔



灯ろう
胴壁



通路

