

ペーパークラフト  
**入道埼灯台** S, 1/100

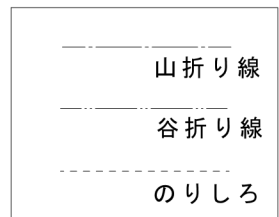
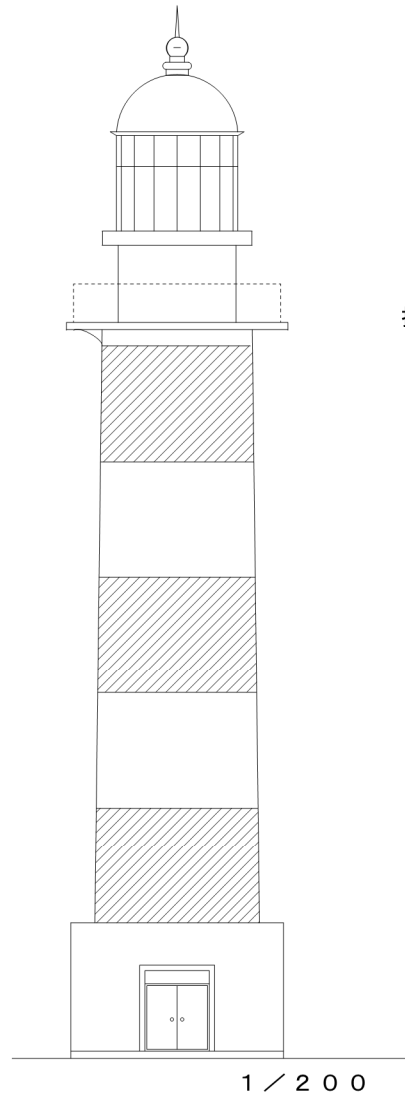
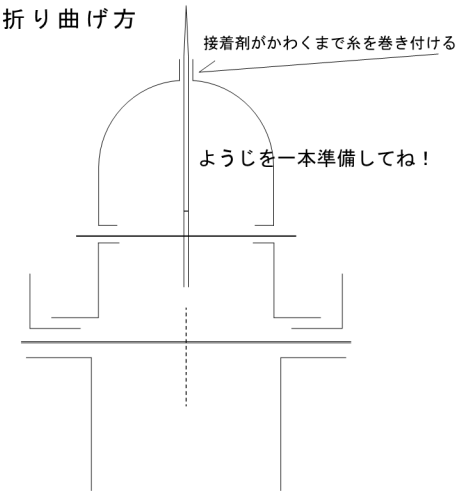
入道埼水島照射灯 併設  
 秋田県男鹿市（入道埼）

灯台の大きさ

高さ：建物 27.92m 光り 水面から57.00m  
 灯塔の太さ：円筒形 4.7m  
 光りのとどく距離：150万カンテラ 20.0海里（約37Km）  
 光りかた：15秒に1回白く光る（第三等レンズ）  
 設置年月：明治31年11月 8日



折り曲げ方

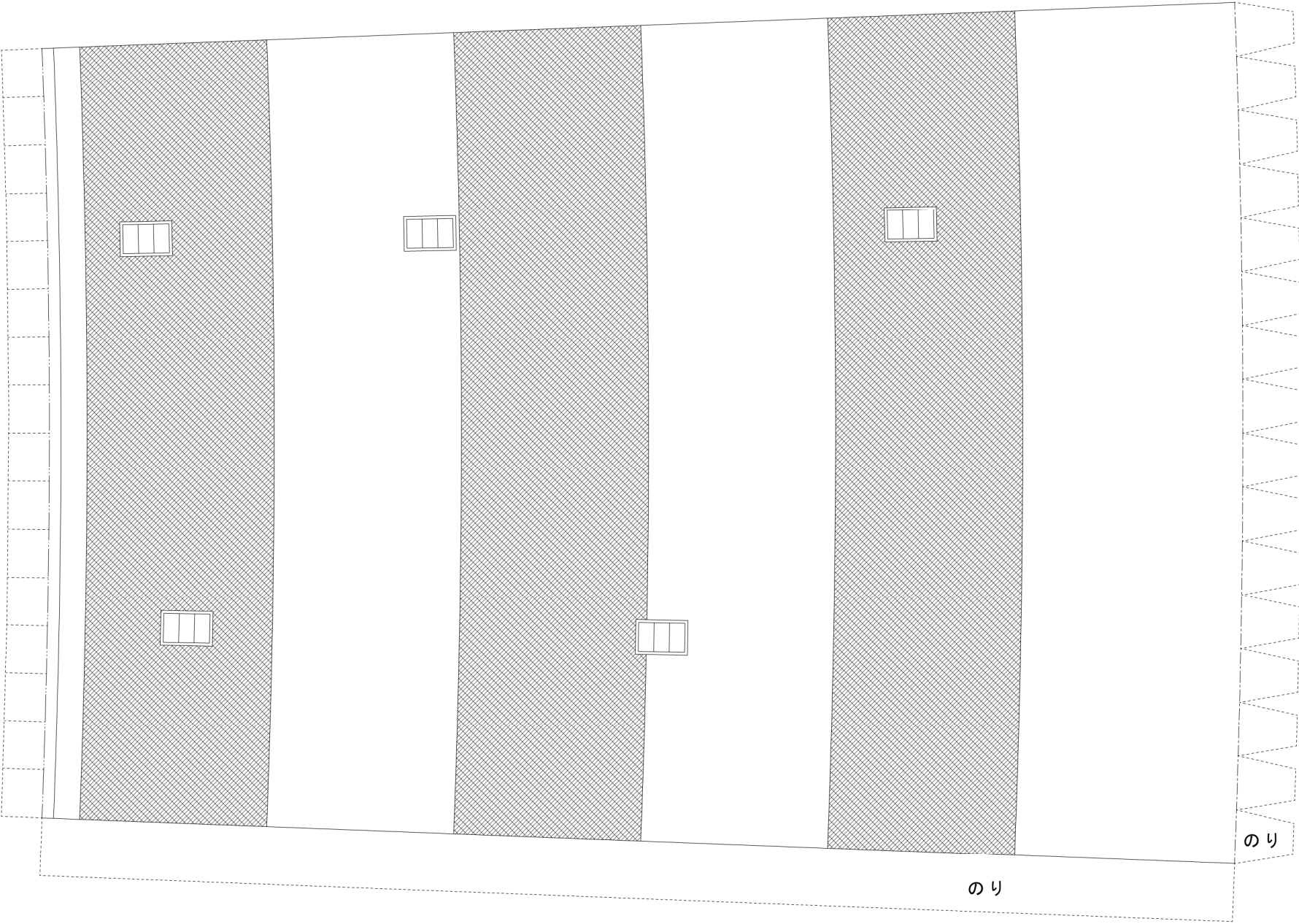


灯塔

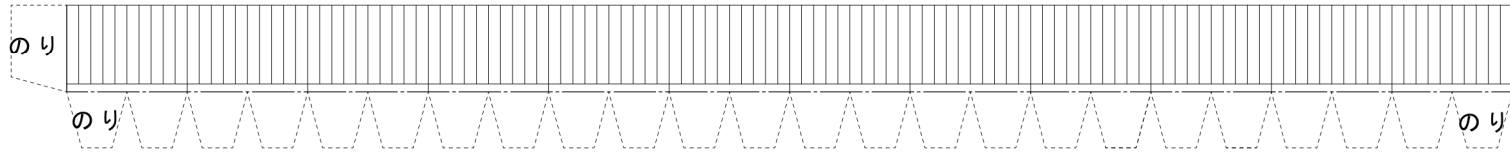
裏にのり

のり

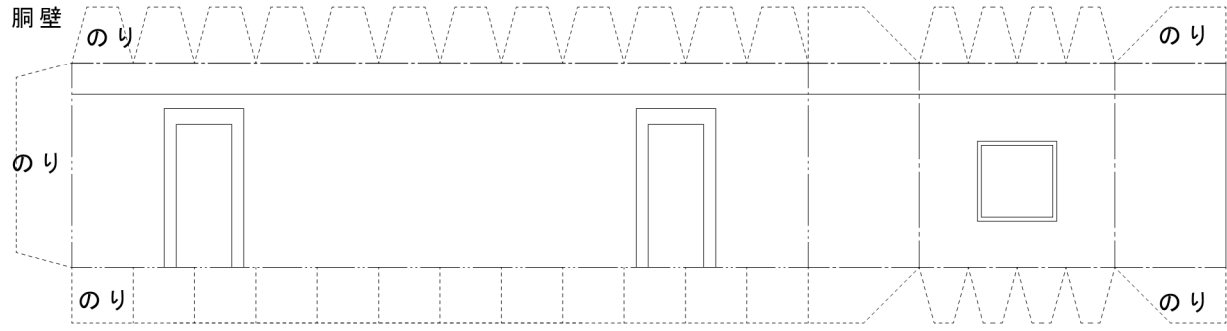
のり



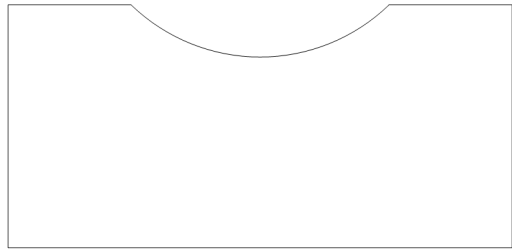
手摺



胴壁



屋根



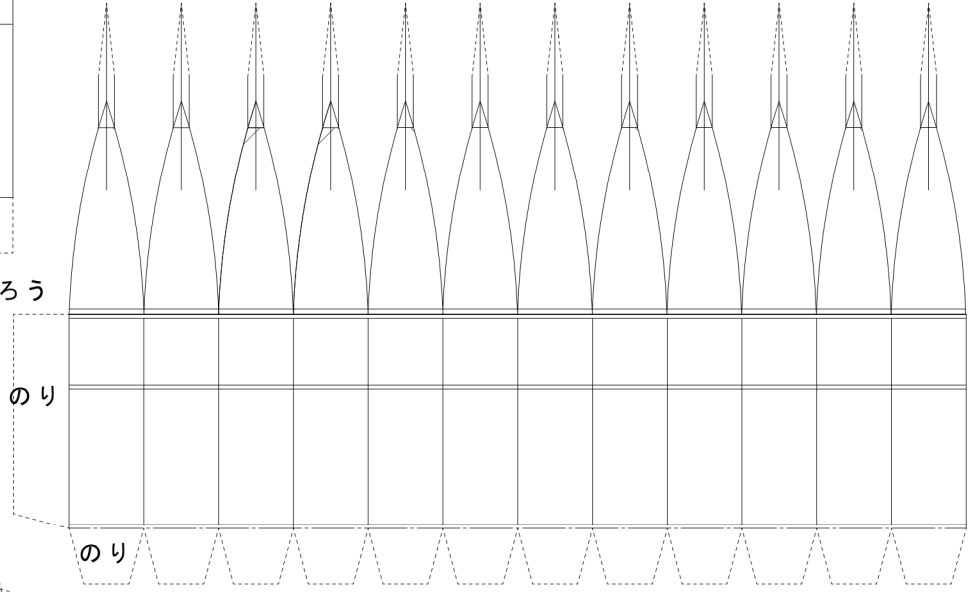
出入り口



裏にのり

裏にのり

灯ろう

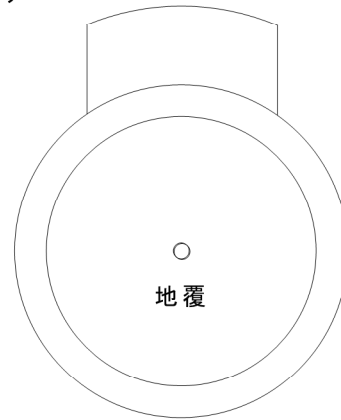
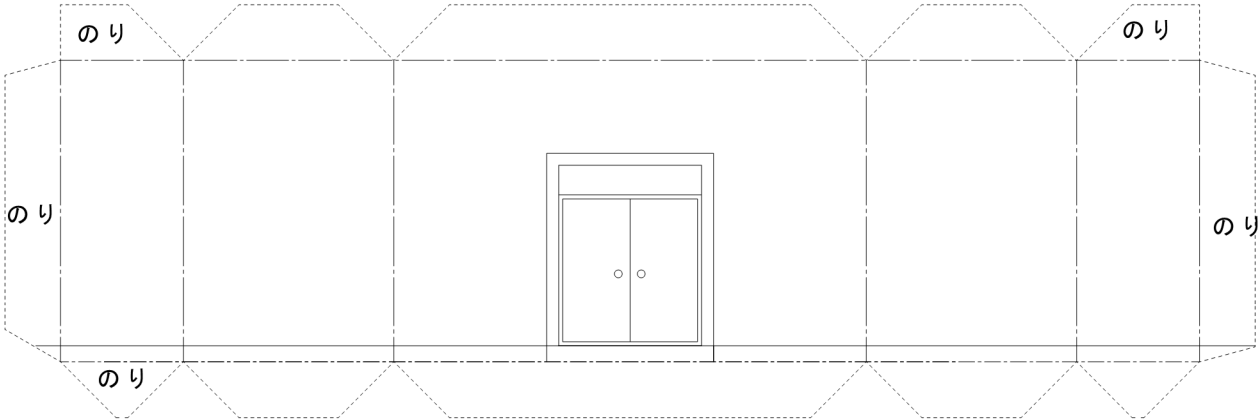


のり

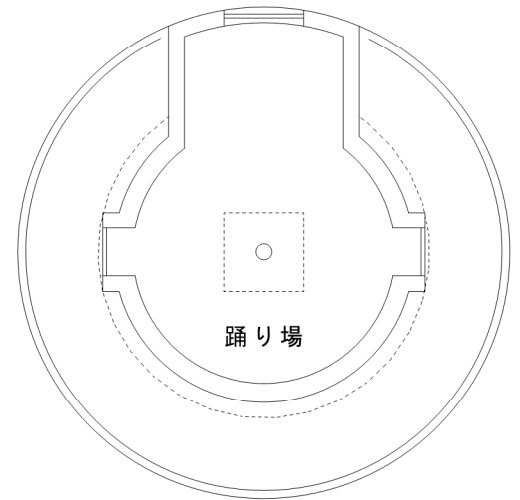
のり

裏にのり

付属舎壁



地覆



踊り場