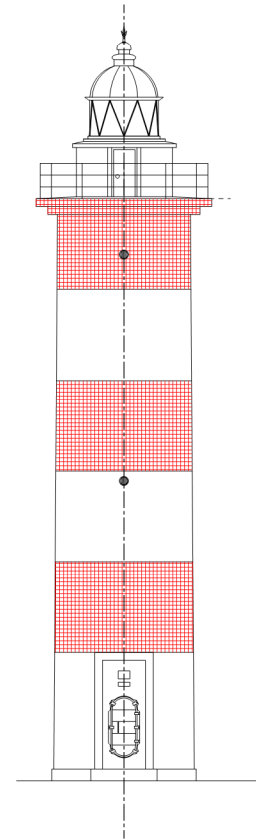


鵜ノ埼灯台 1 / 2

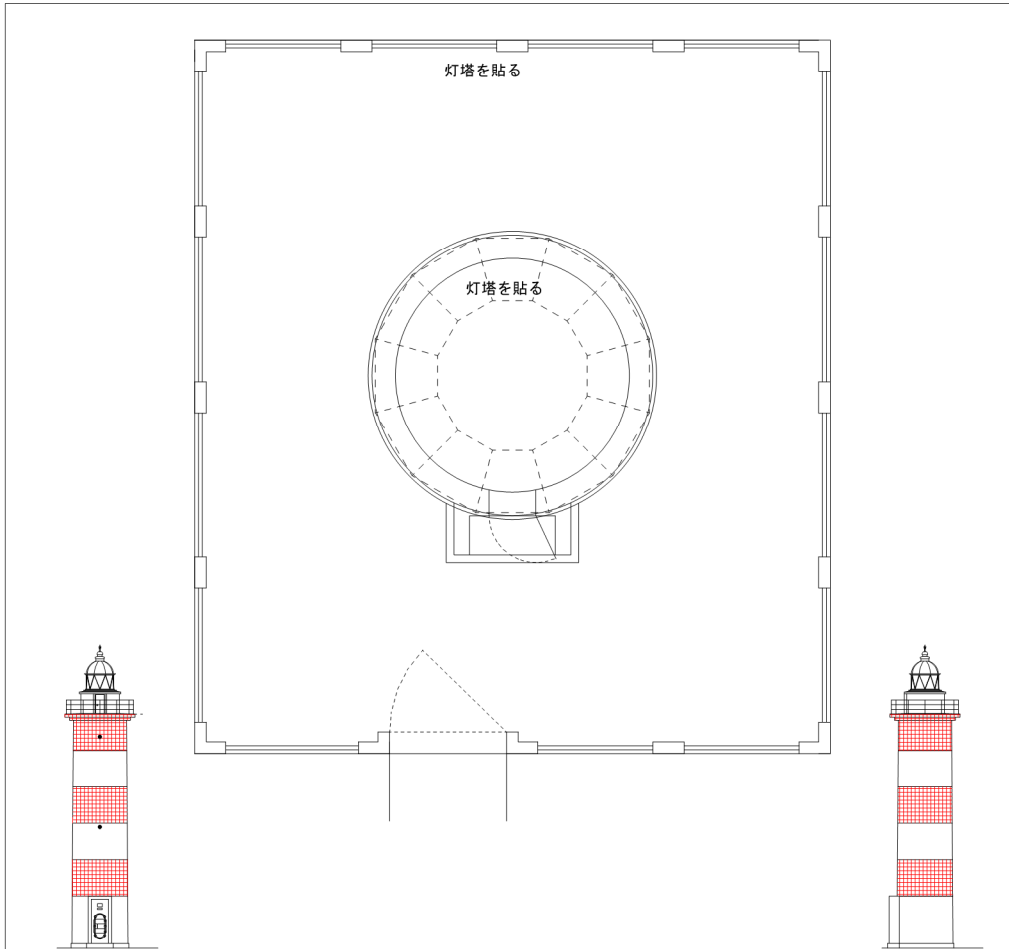
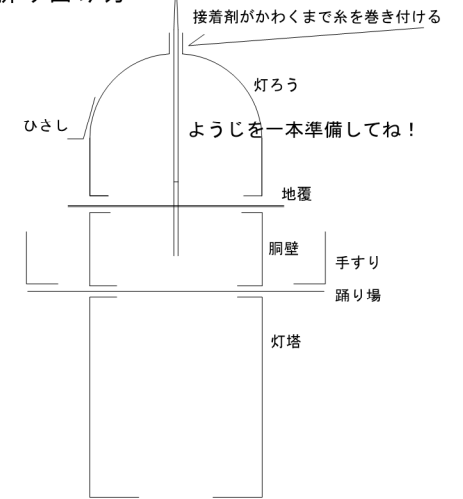
灯台姿図 1/200



組立て方

1. 折り線部は前もって線を入れておく
2. 切り取り後各パーツの形を整える（丸みを付ける）
3. 灯塔を組立台紙に張付ける
4. 灯塔に踊り場・胴壁・手すりを組立て張付ける
5. 灯ろうと地覆を組立胴壁に張付ける
6. 出入口囲いを灯塔に張付ける
7. 完成

折り曲げ方



ペーパークラフト

鵜ノ埼灯台 Unosaki S, 1/100

秋田県男鹿市（鵜ノ埼）

灯台の大きさ

高さ：建物 18.99m 光り 水面から49.0m

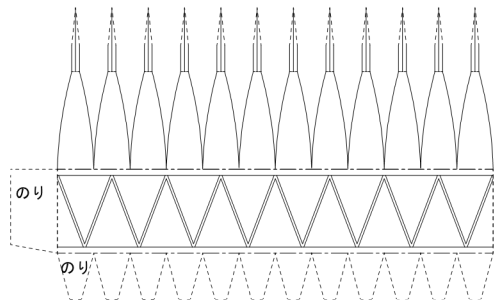
灯塔の太さ：コンクリート造 円筒形 白地に赤横三本

光りのとどく距離： 8,300カンデラ 12.5海里（約23km）

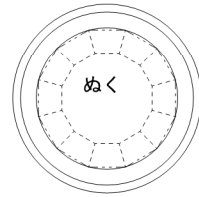
光りかた： 4秒間に1回白く光る（五等不動）

設置年月：明治27年10月25日

灯ろう

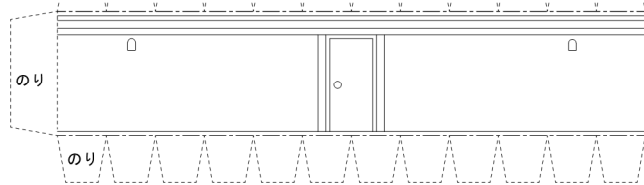


灯ろうひさし

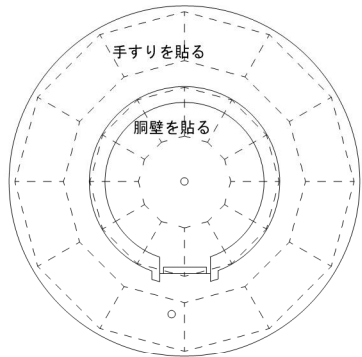


- 切り線
- 山折り線
- 谷折り線

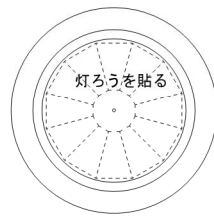
胴壁



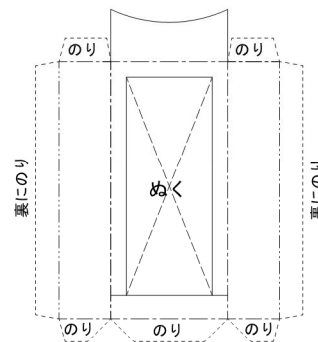
踊り場



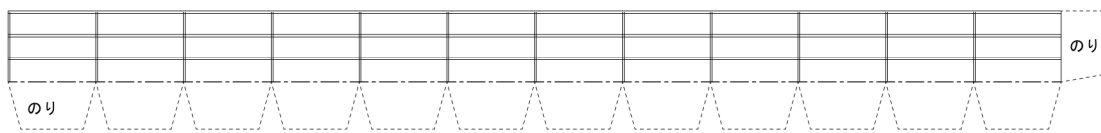
地覆



出入口



手すり



灯塔

