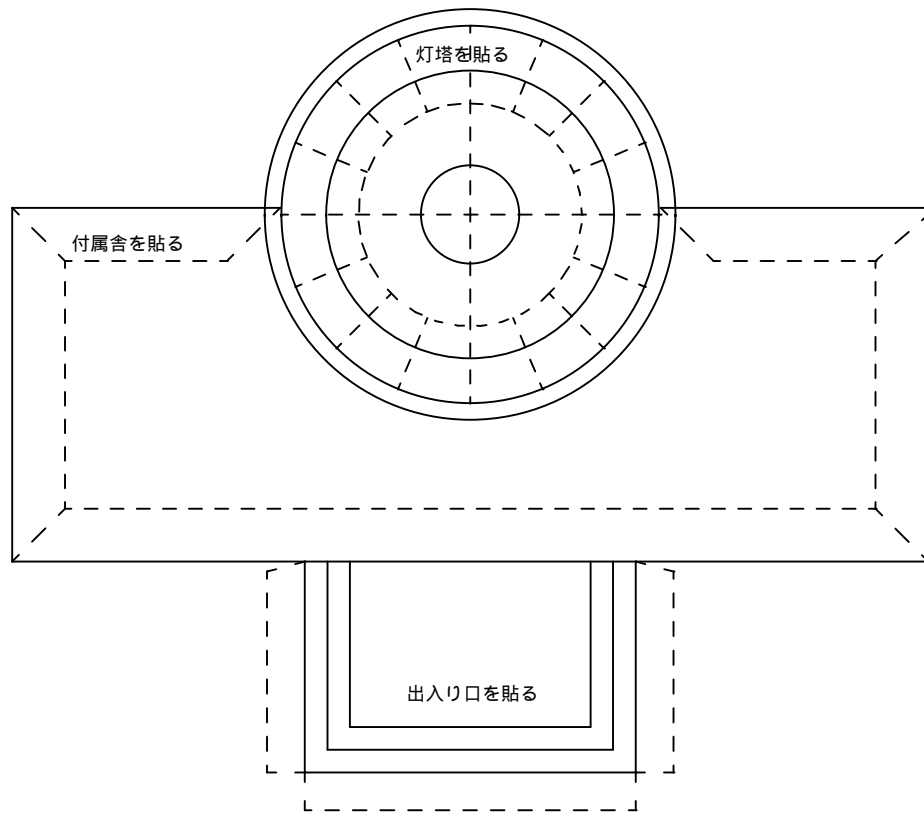


あなたが選ぶ「日本の灯台50選」



ペーパークラフト

塩屋埼灯台 S, 1/100

福島県いわき市(塩屋埼)

灯台の大きさ

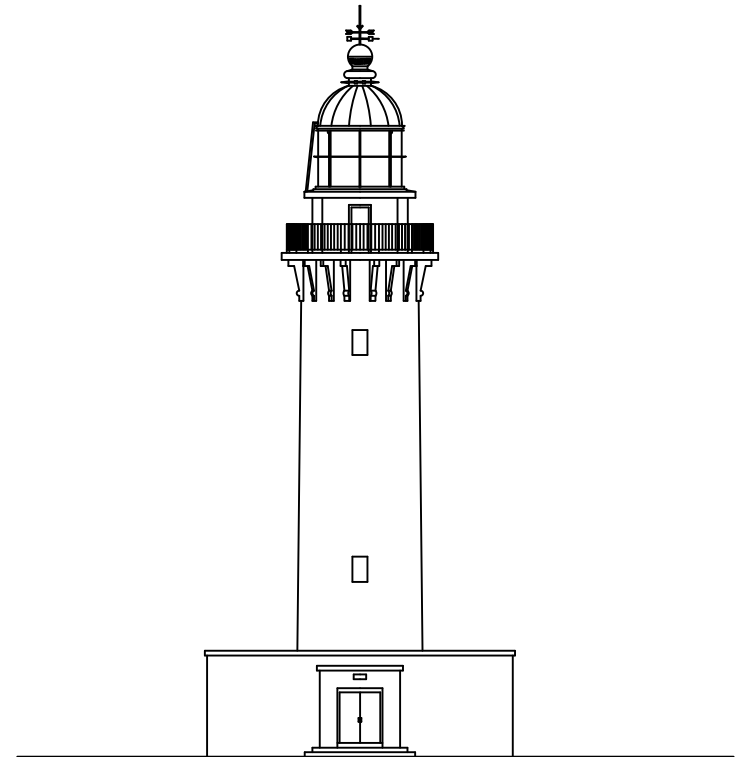
高さ : 建物 27.32m 光り 水面から73.00m

灯塔の太さ : 円筒形 5.0m

光りのとどく距離 : 44万カンデラ 22.0海里(約41km)

光りかた : 15秒に1回白く光る(第三等レンズ)

設置年月 : 明治32年12月15日(昭和15年再建)

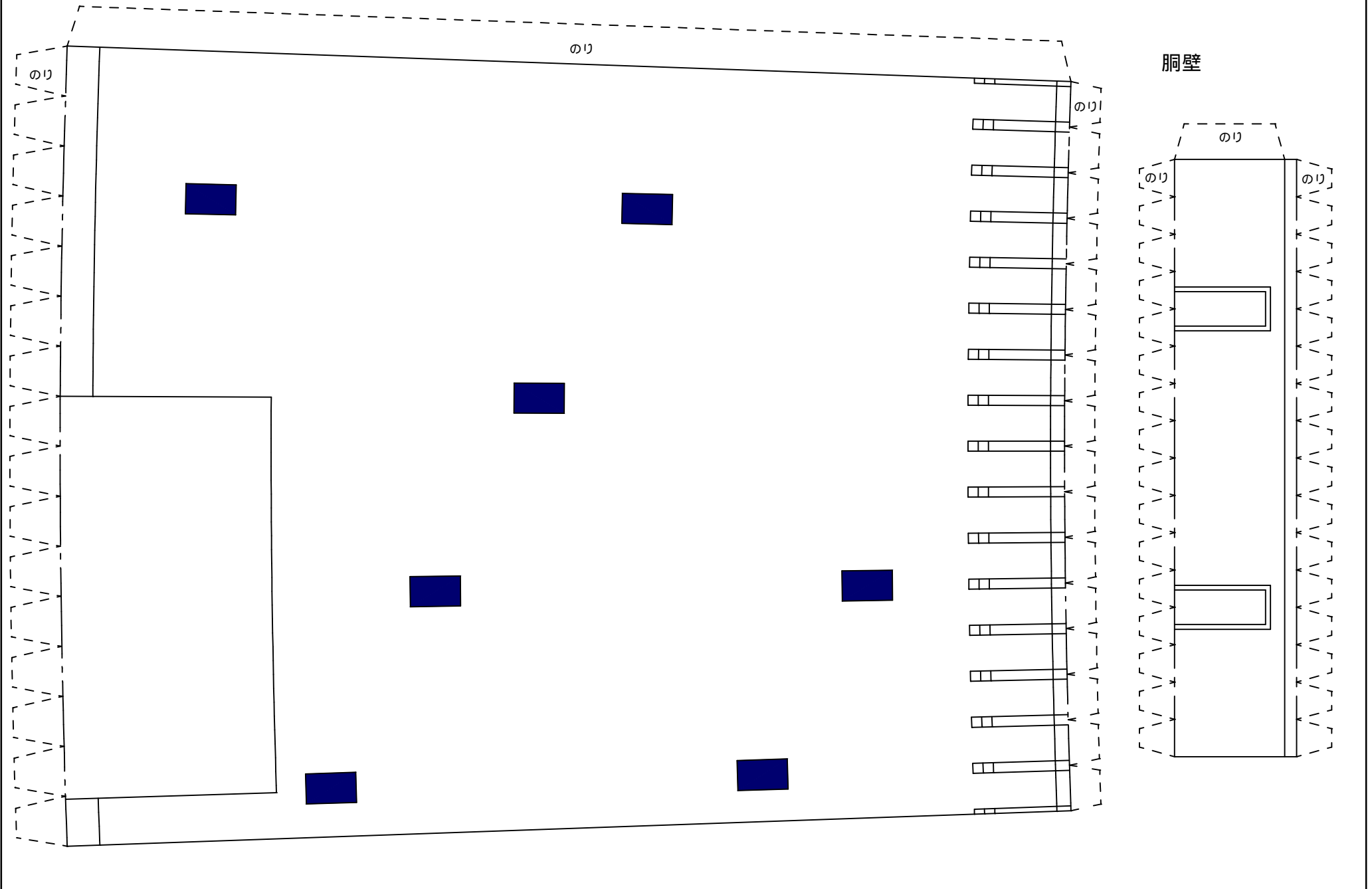


南側立面図 S:1/300



福島海上保安部

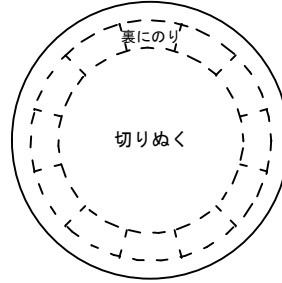
灯塔



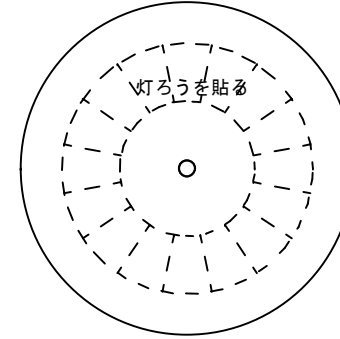
組立て方

1. 折り線部は前もって線を入れておく
2. 切り取り後各部品の形を整える(丸みを付ける)
3. 筒状の部品は組み立て前に筒状に貼り付ける
4. 灯ろう・手摺を組み立て踊り場に貼り付ける
5. 灯塔を組み立てて台紙に貼り付ける
6. 灯塔上部に踊り場を取り付ける
7. 付属舎を組み立てて台紙と灯塔に貼り付ける
8. 出入り口を組み立てて付属舎と台紙に貼り付ける
9. 完成です

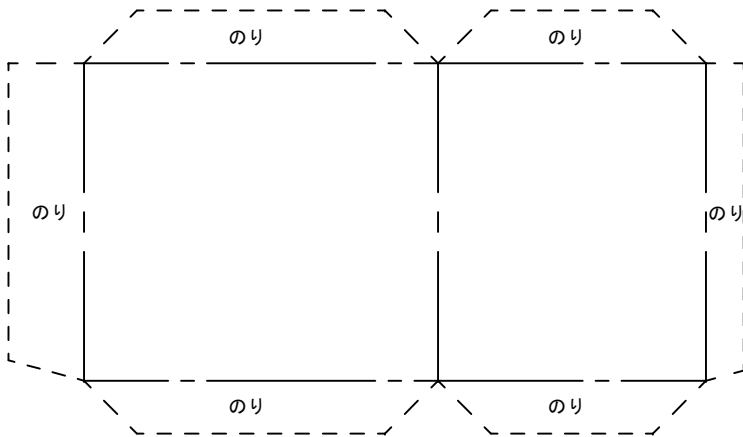
灯ろうひさし



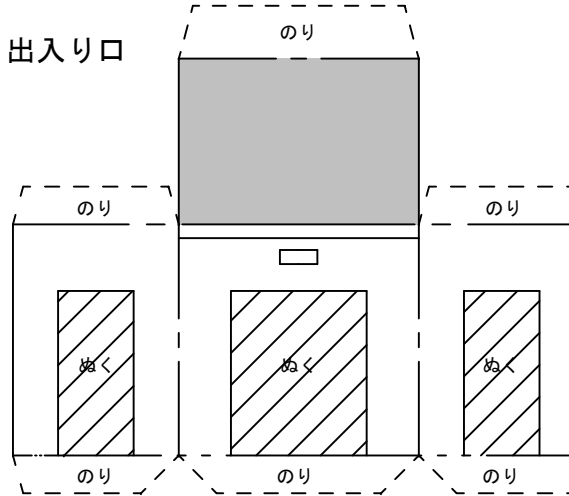
地覆



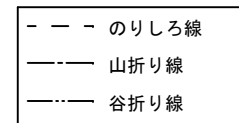
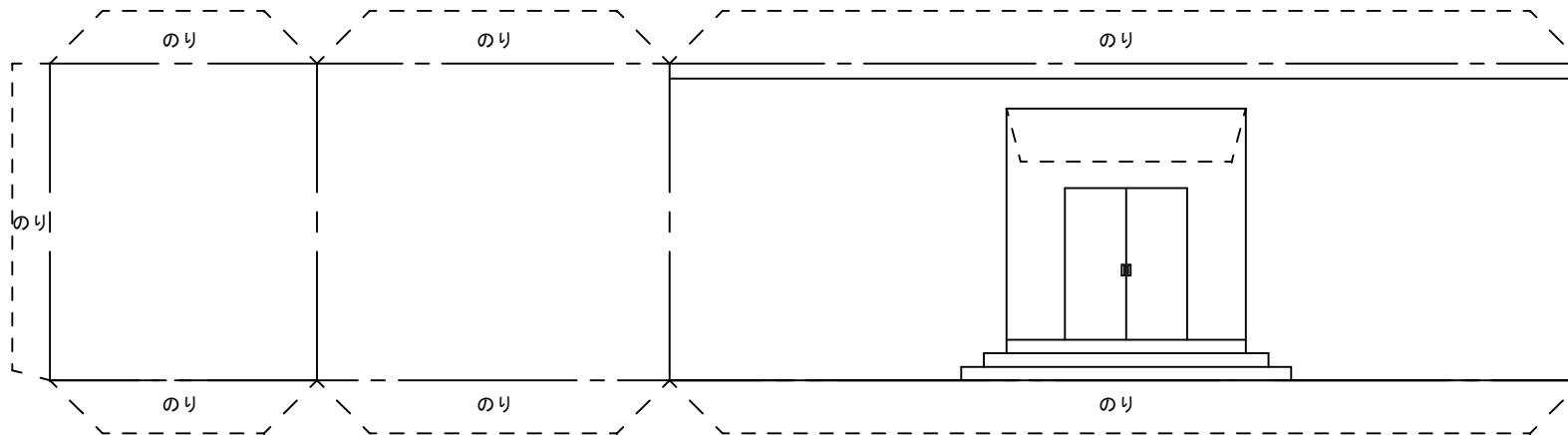
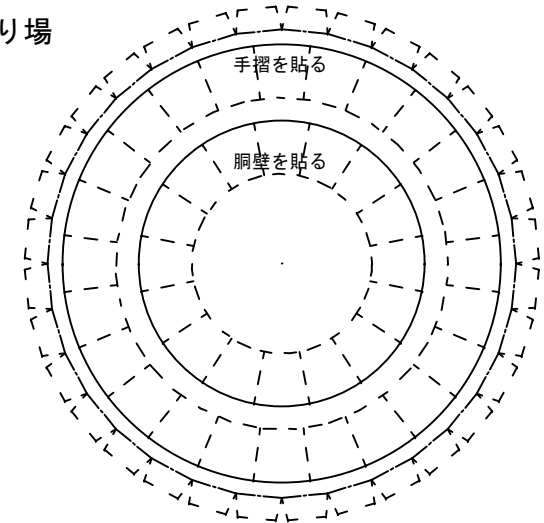
付属舎壁



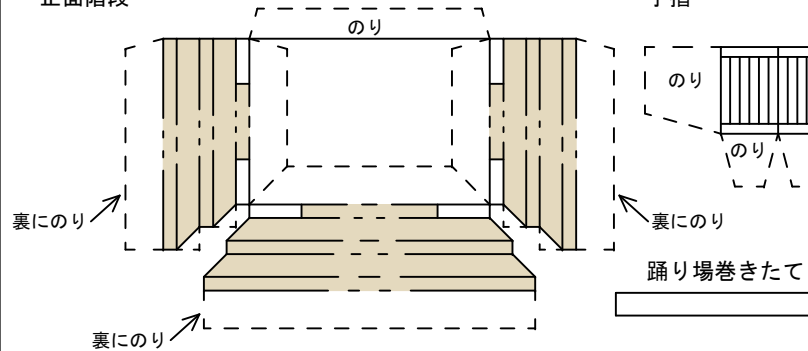
出入り口



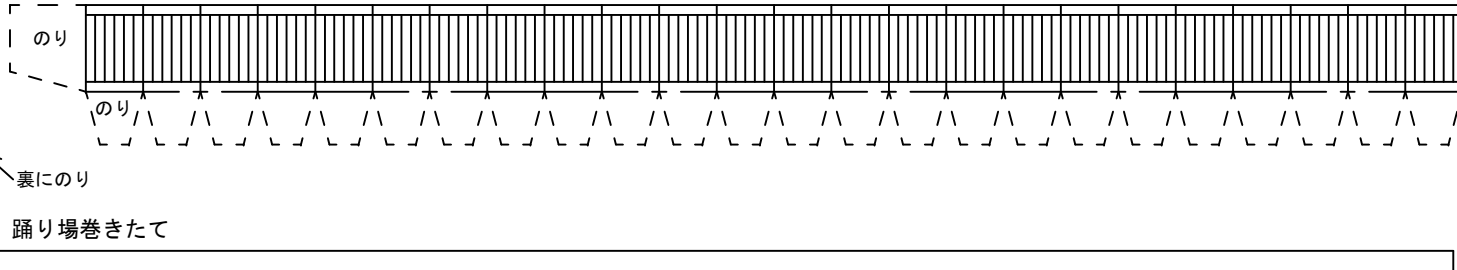
踊り場



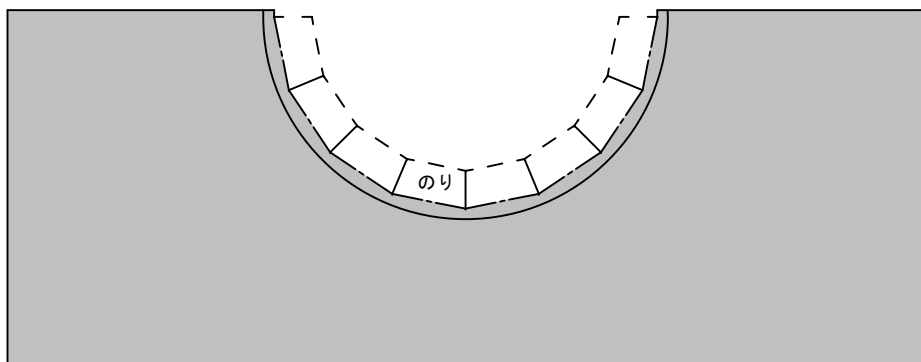
正面階段



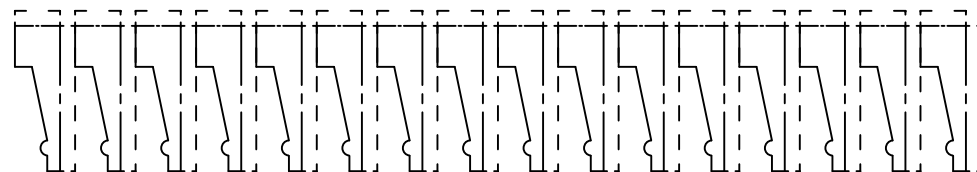
手摺



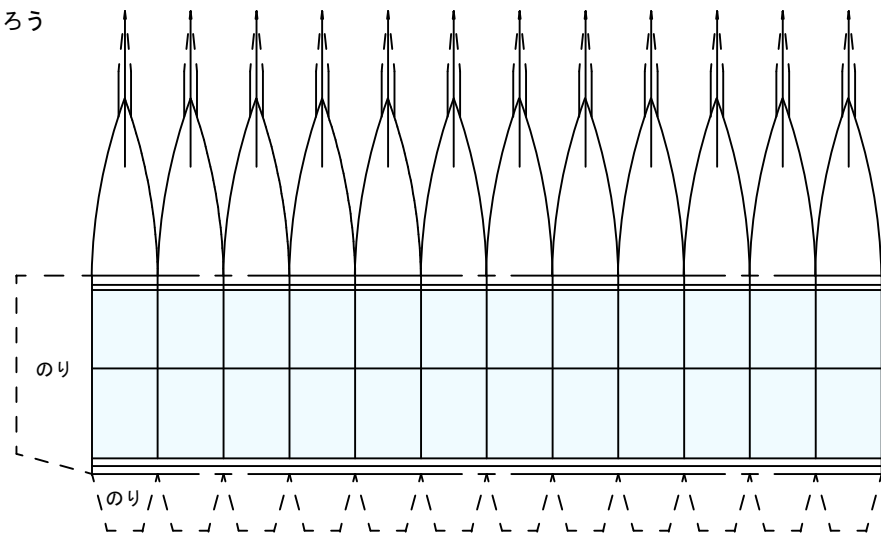
付属舎屋根



踊り場下部飾り



灯ろう



折り曲げ方

