



広 報 資 料

問い合わせ先

第一管区海上保安本部

(情報図の内容等に関する事)

海洋情報部 監理課長 永田 剛

TEL 0134-27-0118 (内線2510)

(海難防止に関する事)

交通部 航行安全課長 前田健太

TEL 0134-27-0118 (内線2620)

「定置網・養殖施設配置図」を提供します！ ～英語、ロシア語、中国語、韓国語併記～

第一管区海上保安本部では、北海道沿岸域で行われる秋サケ定置網漁の開始にあわせ、定置網や養殖施設への乗揚げ海難を防止するため、北海道沿岸の定置網や養殖施設の位置情報をまとめた図を作製しました。船舶代理店などに配布するとともに、Webサイトでも公開します。

北海道沿岸には、秋サケ定置網漁開始にあわせ、沿岸域に多数の定置網が設置されています。この定置網への乗揚げ海難などを防止するため、北海道の主要な沿岸域を21ブロックに区分けし、定置網などの位置を表した「定置網・養殖施設配置図」を作製しました。

この図には、秋サケ定置網漁の定置網情報のほか、こんぶ、わかめ、ほたてといった養殖施設の位置も描かれ、外国船の乗組員にも理解できるよう英語、ロシア語、中国語、韓国語の外国語の説明を記載しています。

これまで、当庁職員が乗揚げ海難を防止するため、港に停泊中の船舶や代理店などに対し定置網や養殖施設の位置などを説明してまいりました。今回この図を提供することにより、全道的な定置網などの位置の説明・理解が、今まで以上に容易となり、乗揚げ海難防止に大きく寄与できるものと考えます。

この図を船舶代理店などへ配布して利用促進を図るとともに、以下のWebサイトで一般向けにも公開しています。

第一管区海上保安本部Webサイト

<http://www.kaiho.mlit.go.jp/01kanku/>

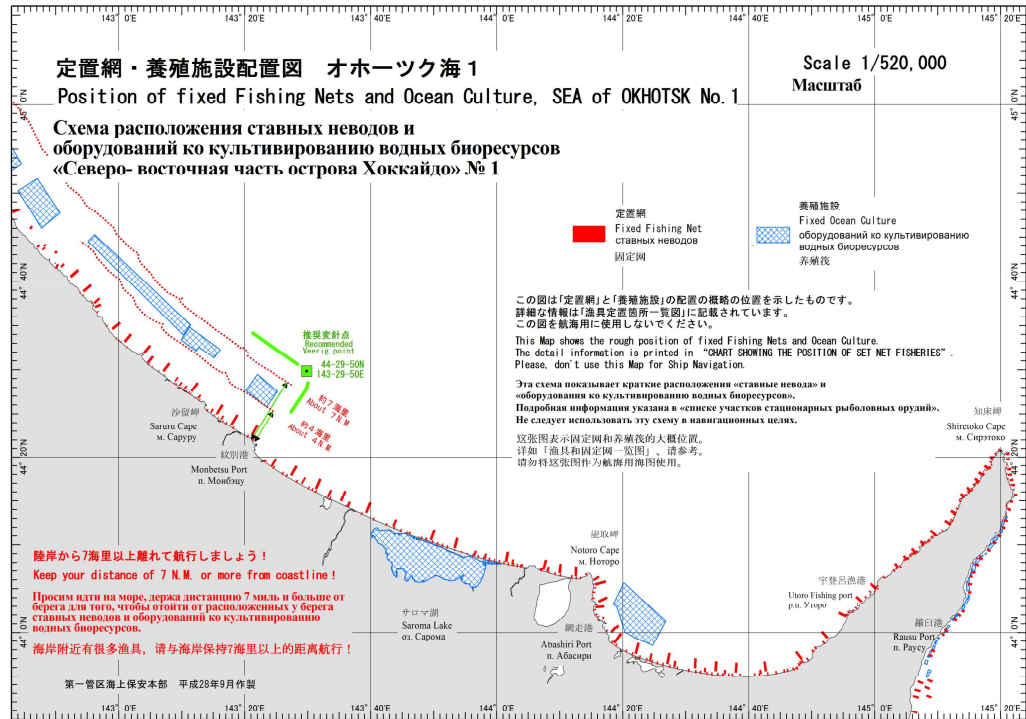
北海道の海「定置網・養殖施設配置図」Webサイト

<http://www1.kaiho.mlit.go.jp/KAN1/gyoguzu/gyoguzu.html>

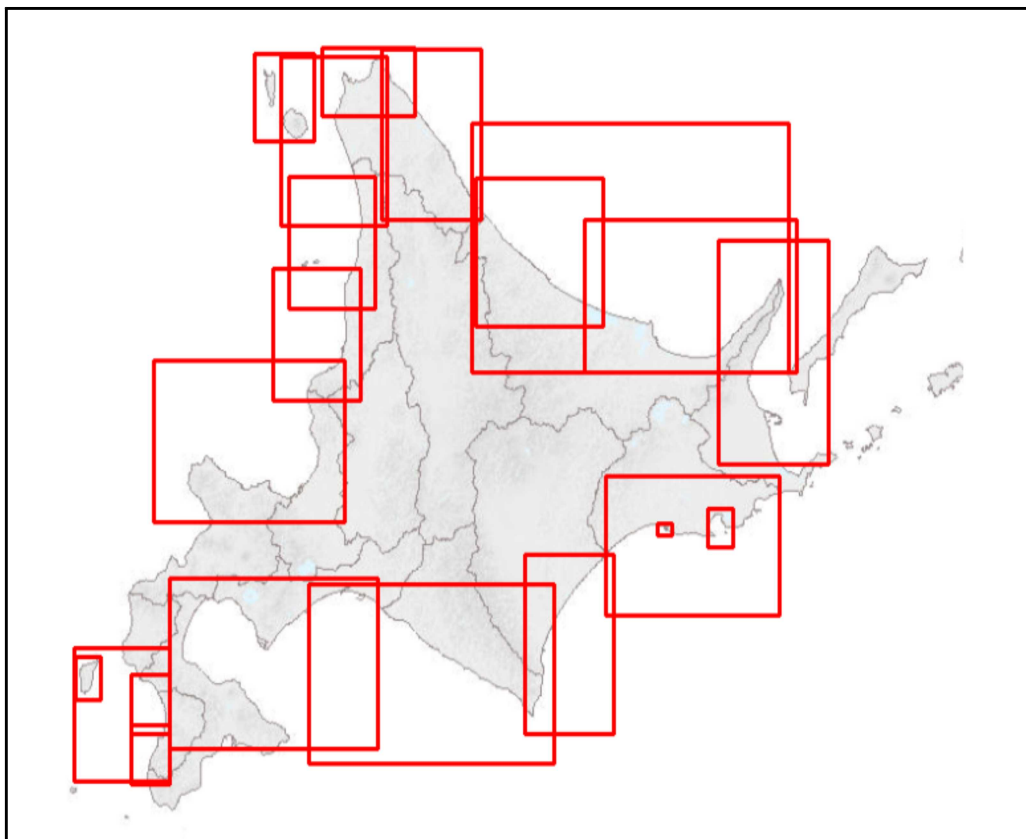
「海の安全情報」Webサイト (海域の状況の入手先)

<http://www6.kaiho.mlit.go.jp/01kanku/anzen.html>

「定置網・養殖施設配置図」の例



「定置網・養殖施設配置図」の発行区域



<<基図は海洋台帳>>