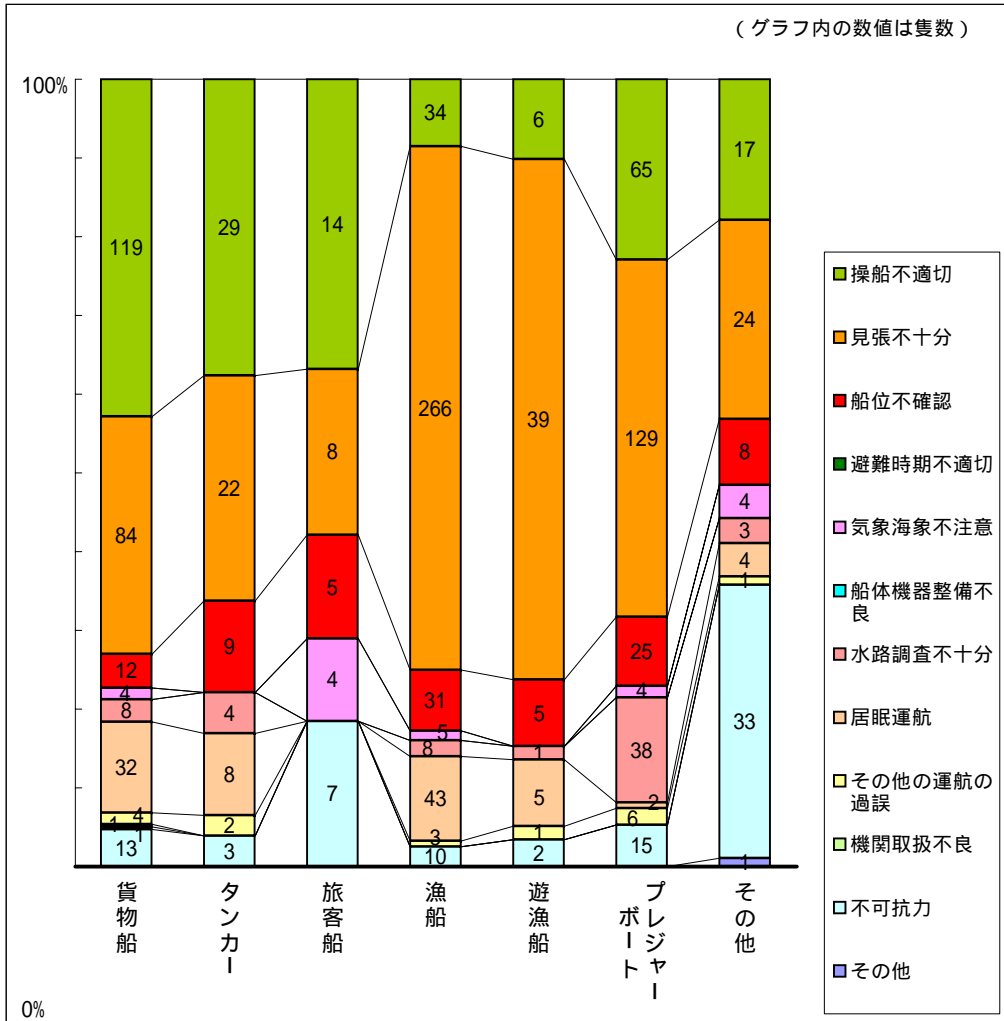


第 - 19図 用途別・原因別による海難（衝突・乗揚）発生状況(平成17年)



(単位：隻)

		貨物船	タンカー	旅客船	漁船	遊漁船	プレジャーボート	その他	計
運航の過誤	操船不適切	119	29	14	34	6	65	17	284
	見張り不十分	84	22	8	266	39	129	24	572
	船位不確認	12	9	5	31	5	25	8	95
	避難時期不適切	0	0	0	0	0	0	0	0
	気象海象不注意	4	0	4	5	0	4	4	21
	船体機器整備不良	0	0	0	0	0	0	0	0
	水路調査不十分	8	4	0	8	1	38	3	62
	居眠運航	32	8	0	43	5	2	4	94
	その他の運航の過誤	4	2	0	3	1	6	1	17
機関取扱不良		1	0	0	0	0	0	0	1
積載不良		0	0	0	0	0	0	0	0
火気可燃物取扱不良		0	0	0	0	0	0	0	0
材質構造不良		1	0	0	0	0	0	0	1
不可抗力		13	3	7	10	2	15	33	83
その他		0	0	0	0	0	0	1	1
計		278	77	38	400	59	284	95	1231