

問い合わせ先

海洋情報部 監理課

監理課長 米須 清

TEL099-250-9800(内線 2510)

平成20年12月1日

第十管区海上保安本部



平成21年「初日の出」情報！

第十管区海上保安本部では、平成21年元旦の管内各地における初日の出情報を作成し、インターネットで提供していますのでご利用下さい。

海上保安庁では、船舶が安全な航海をするために必要となる航海暦（天測暦・天測略暦）を発行しています。この航海暦の作成時に使用するデータを利用して、初日の出情報を作成し提供しています。

1. 管内各地の初日の出

平成21年元旦の管内各地における初日の出情報は、別添のとおりです。

また、第十管区海上保安本部のサイトでも同情報を掲載しています。

(URL: <http://www1.kaiho.mlit.go.jp/KAN10/>)

2. 日本各地の初日の出

海上保安庁海洋情報部ではホームページに、日本各地における初日の出時刻を掲載しています。また、ホームページ内の計算入力フォームに緯度・経度・標高を入力すると任意の場所の初日の出時刻を求めることができます。

(URL: <http://www1.kaiho.mlit.go.jp/KOH0/hatsuhi/>)

また、携帯電話でも、閲覧可能です。

(URL: <http://www1.kaiho.mlit.go.jp/KOH0/hatsuhi/i/>)

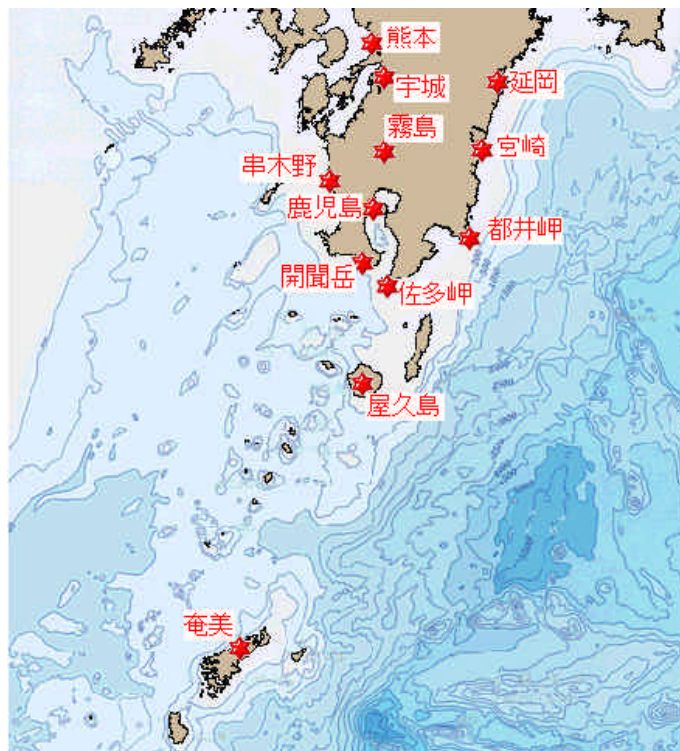
QRバーコードが利用出来る方は、

右のQRコードをご利用下さい。



管内各地における初日の出情報

地名	時刻	方位	標高	地名	時刻	方位	標高
霧島 (韓国岳)	7h09m	117度	1700m	宮崎	7h14m	117度	5m
開聞岳	7h11m	117度	922m	鹿児島	7h17m	117度	5m
屋久島 (宮之浦岳)	7h07m	116度	1935m	串木野	7h18m	117度	5m
都井岬	7h11m	117度	255m	宇城	7h19m	117度	5m
佐多岬	7h14m	117度	68m	熊本	7h19m	117度	5m
延岡	7h15m	117度	5m	奄美	7h14m	116度	5m



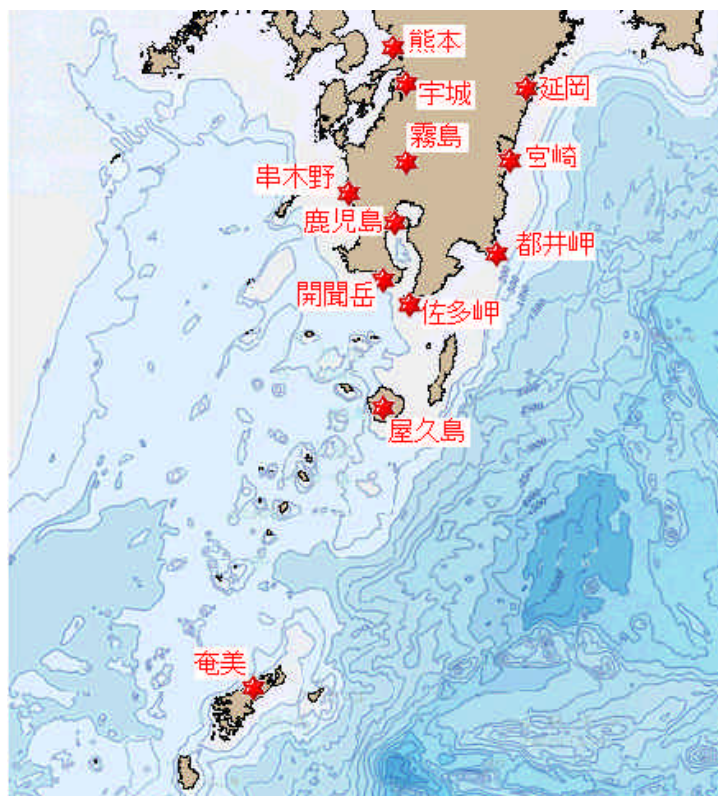
注1：日の出は、見かけ上、太陽の上辺が水平線と接する時刻です。この時刻は、日の出を見る場所の条件等で若干変化する場合があります。

例えば、日の出の時刻は、山などの高い場所から見る場合、標高100mで約2分、400mでは約4分程度早くなります。

注2：太陽の昇る方向を、表中に「方位」として記していますが、「方位」の度数は、真北を0度とし、東回りに測った角度です。

2008年12月31日 日没情報

地名	時刻	方位	標高	地名	時刻	方位	標高
霧島	17h30m	243度	1700m	宮崎	17h21m	243度	5m
開聞岳	17h31m	243度	922m	鹿児島	17h25m	243度	5m
屋久島	17h36m	243度	1935m	串木野	17h26m	243度	5m
都井岬	17h25m	243度	255m	宇城	17h21m	243度	5m
佐多岬	17h27m	243度	68m	熊本	17h21m	243度	5m
延岡	17h18m	243度	5m	奄美	17h36m	243度	5m



注1：日没は、見かけ上、太陽の上辺が水平線と接する時刻です。この時刻は、見る場所の条件等で若干変化する場合があります。

注2：太陽の沈む方向を、表中に「方位」として記しておりますが、「方位」の度数は、真北を0度とし、東回りに測った角度です。