

明治期に建設された石+鉄造の灯台



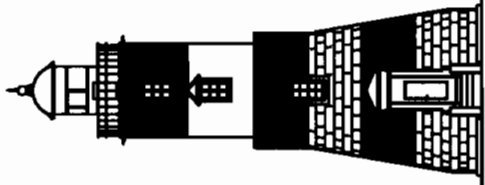
白州灯台

S=1/100

福岡県北九州市（藍ノ島）

白州灯台の概要

- 高さ：建物 16.69m 光り 水面から16.00m
- 灯塔の太さ：円筒形 6.0m
- 光りのとどく距離：8.0海里（約15Km）
- 光りかた：640カンテラ 4秒に1回白く光る
- 設置年月：明治 6年 9月 1日



愛します！守ります！日本の海

若松海上保安部

TEL 093-751-8059

E-mail

ホームページ

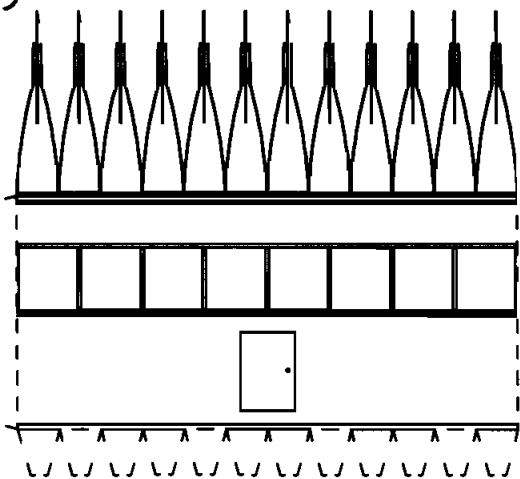
携帯サイト

wakamatsu-kotsu@kaiho.mlit.go.jp

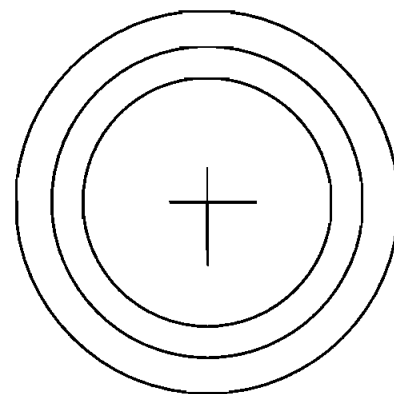
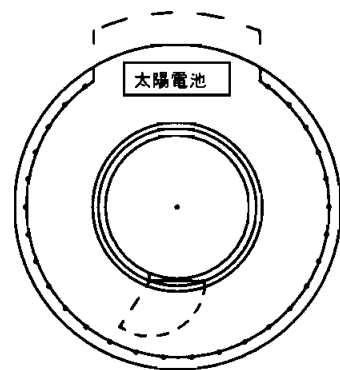
<http://www.kaiho.mlit.go.jp/07kanku/wakamatsu/>

<http://www.kaiho.mlit.go.jp/07kanku/wakamatsu/m>

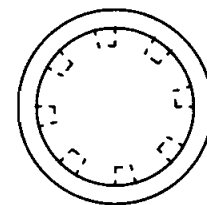
灯ろう



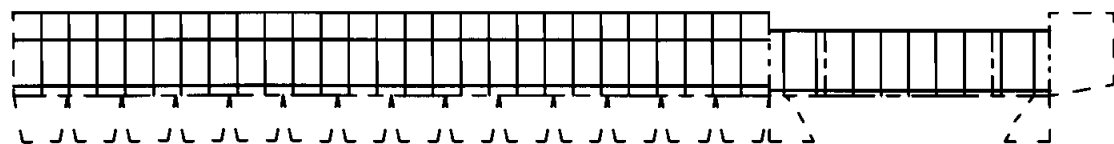
踊り場



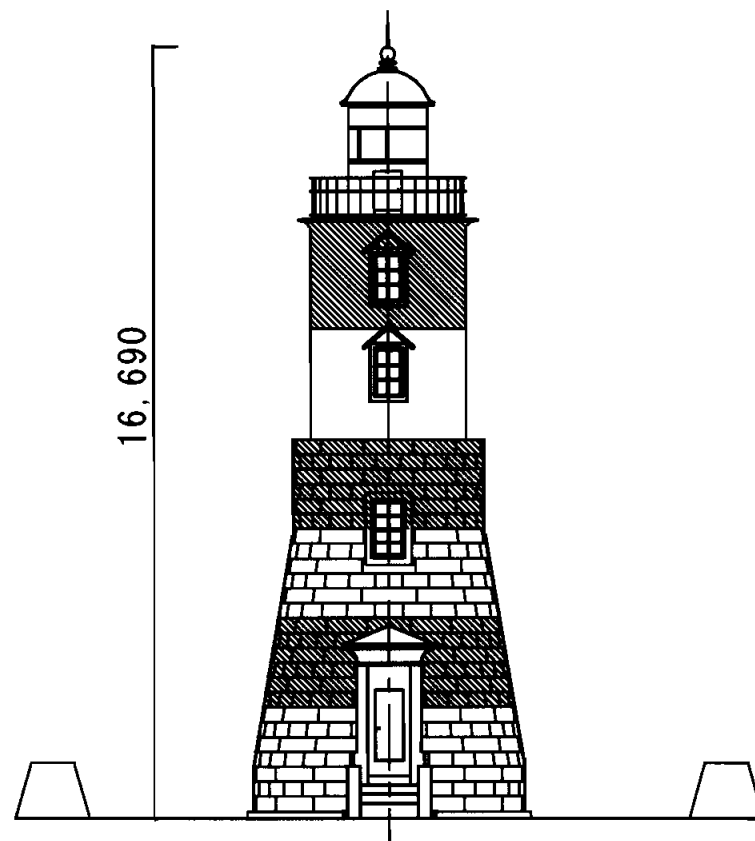
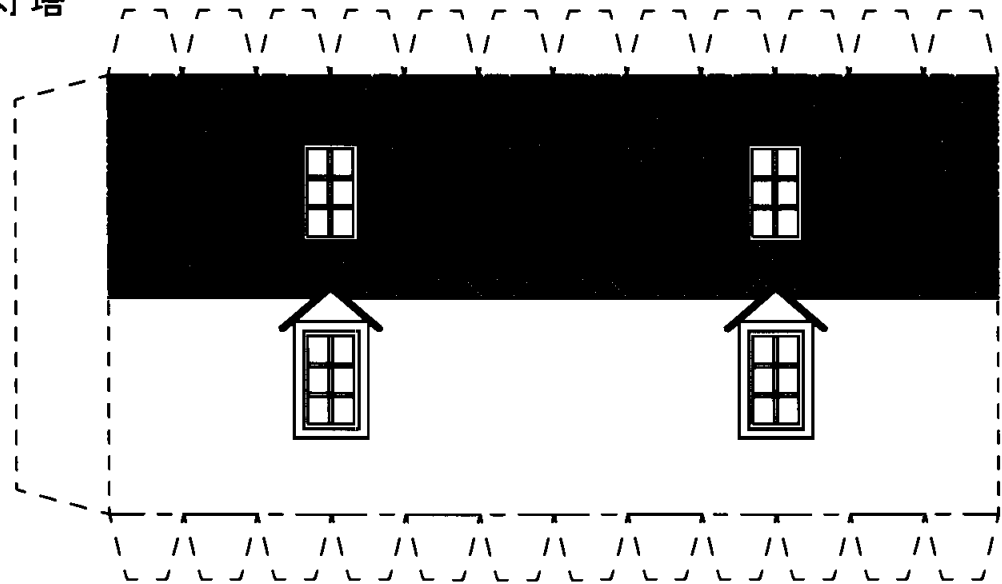
灯ろうひさし



手摺



灯塔

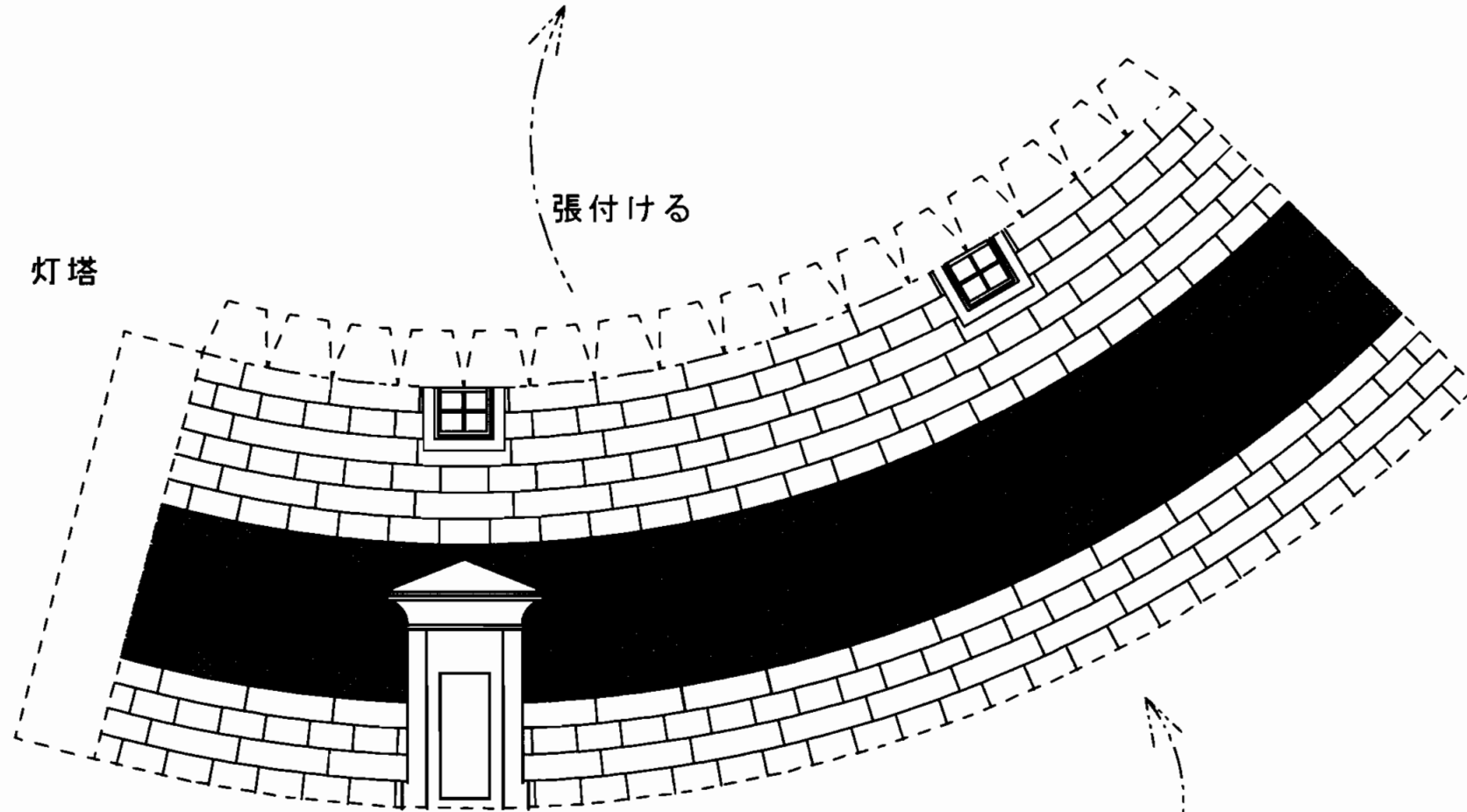


灯塔



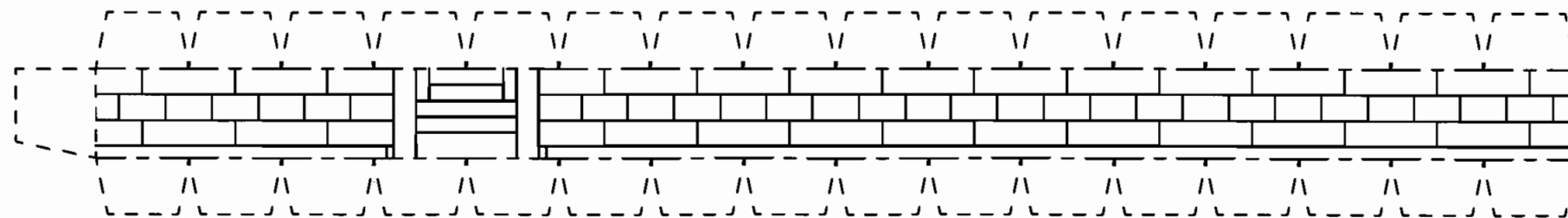
張付ける

灯塔



張付ける

灯塔



出入口

