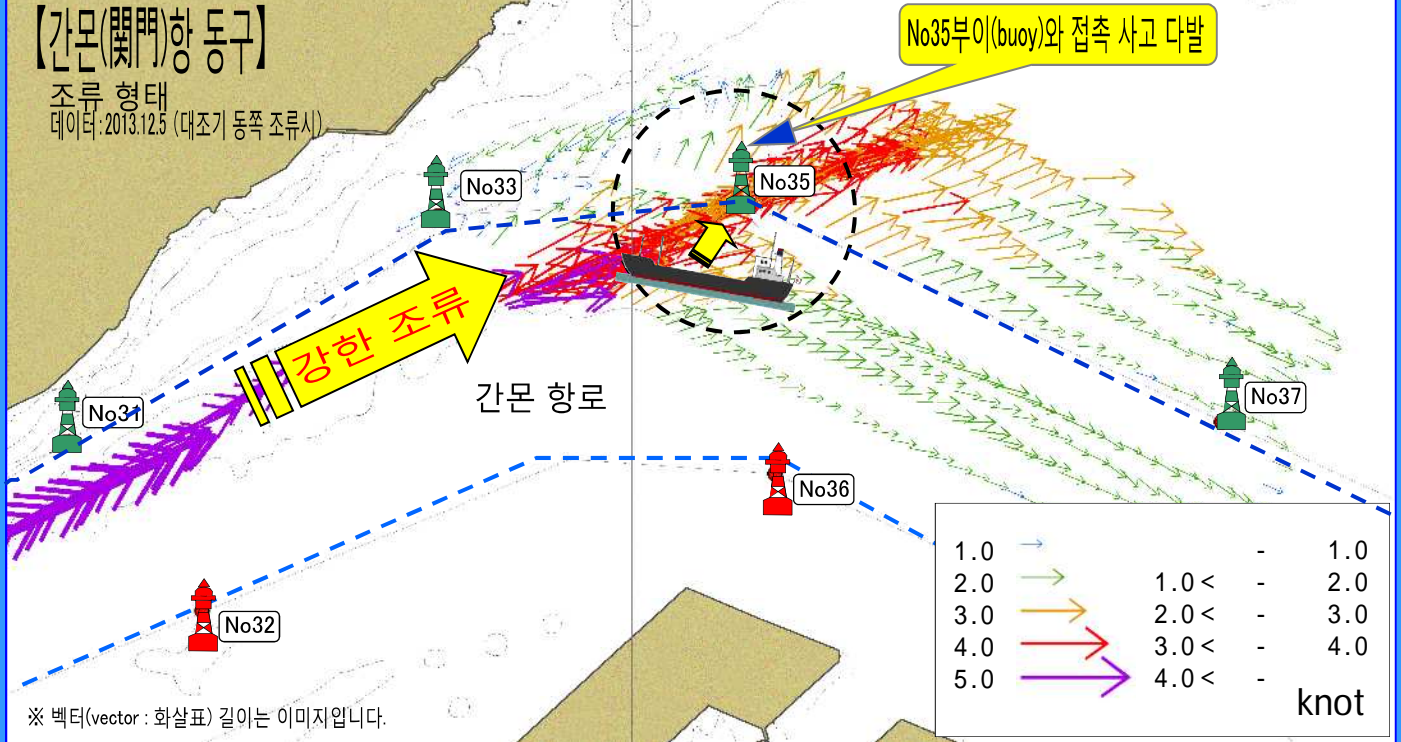


예상치 못한 "강한 조류" 주의!

【간문(關門)항 동구】

조류 형태
데이터: 2013.12.5 (대조기 동쪽 조류시)

No35부이(buoy)와 접촉 사고 다발



※ 벡터(vector: 화살표) 길이는 이미지입니다.

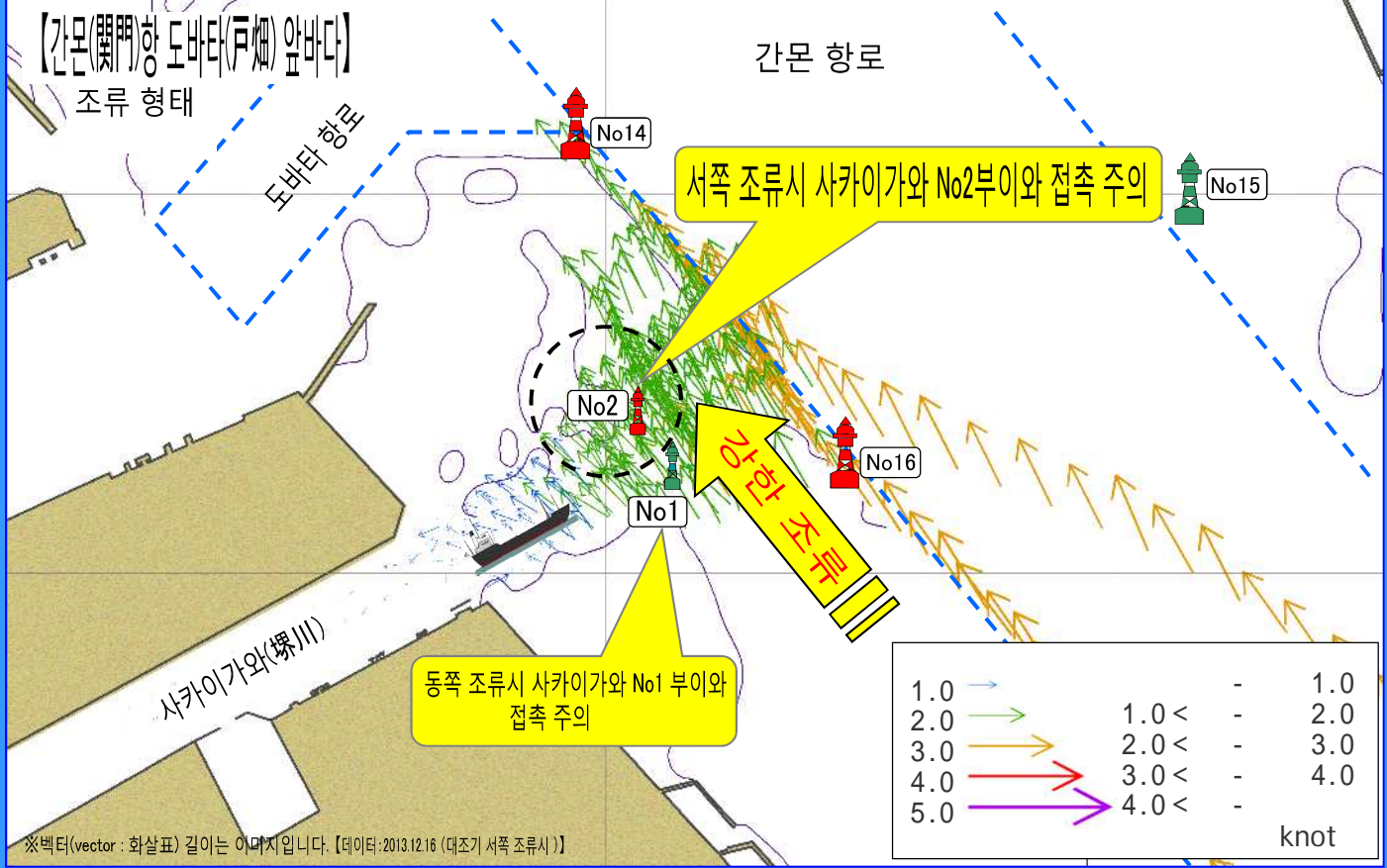
【간문(關門)항 도바타(戸畑) 앞바다】

조류 형태

간문 항로

서쪽 조류시 사카이가와와 No2부이와 접촉 주의

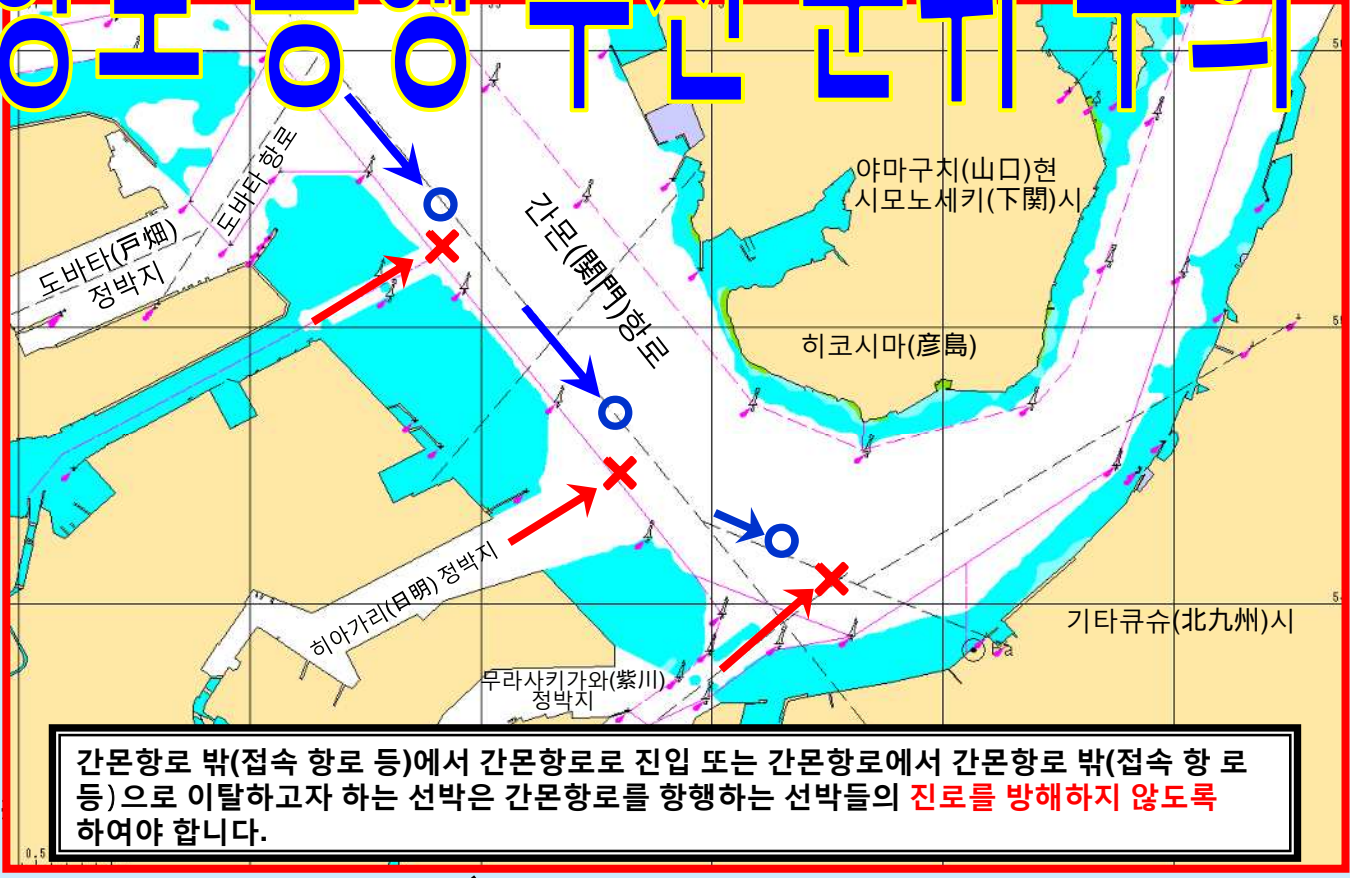
동쪽 조류시 사카이가와와 No1 부이와
접촉 주의



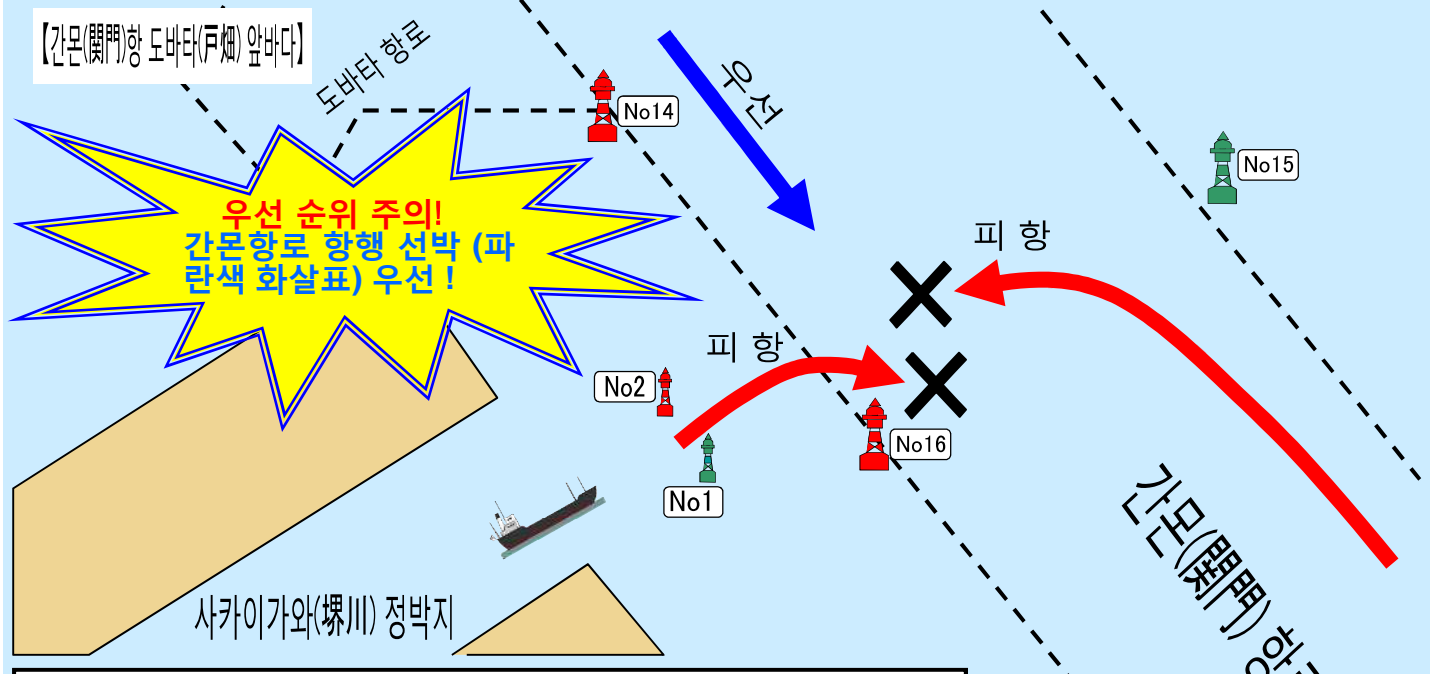
※ 벡터(vector: 화살표) 길이는 이미지입니다. 【데이터: 2013.12.16 (대조기 서쪽 조류시)】



하로 통행 우선 순위 주의!



간문항로 밖(접속 항로 등)에서 간문항로로 진입 또는 간문항로에서 간문항로 밖(접속 항로 등)으로 이탈하고자 하는 선박은 간문항로를 항행하는 선박들의 **진로를 방해하지 않도록** 하여야 합니다.



항칙법(港則法) 제14조 (항법)
 항로 밖에서 항로로 진입 또는 항로에서 항로 밖으로 이탈하고자 하는 선박은 항로를 항행하는 기타 선박들의 진로를 피하여야 한다.