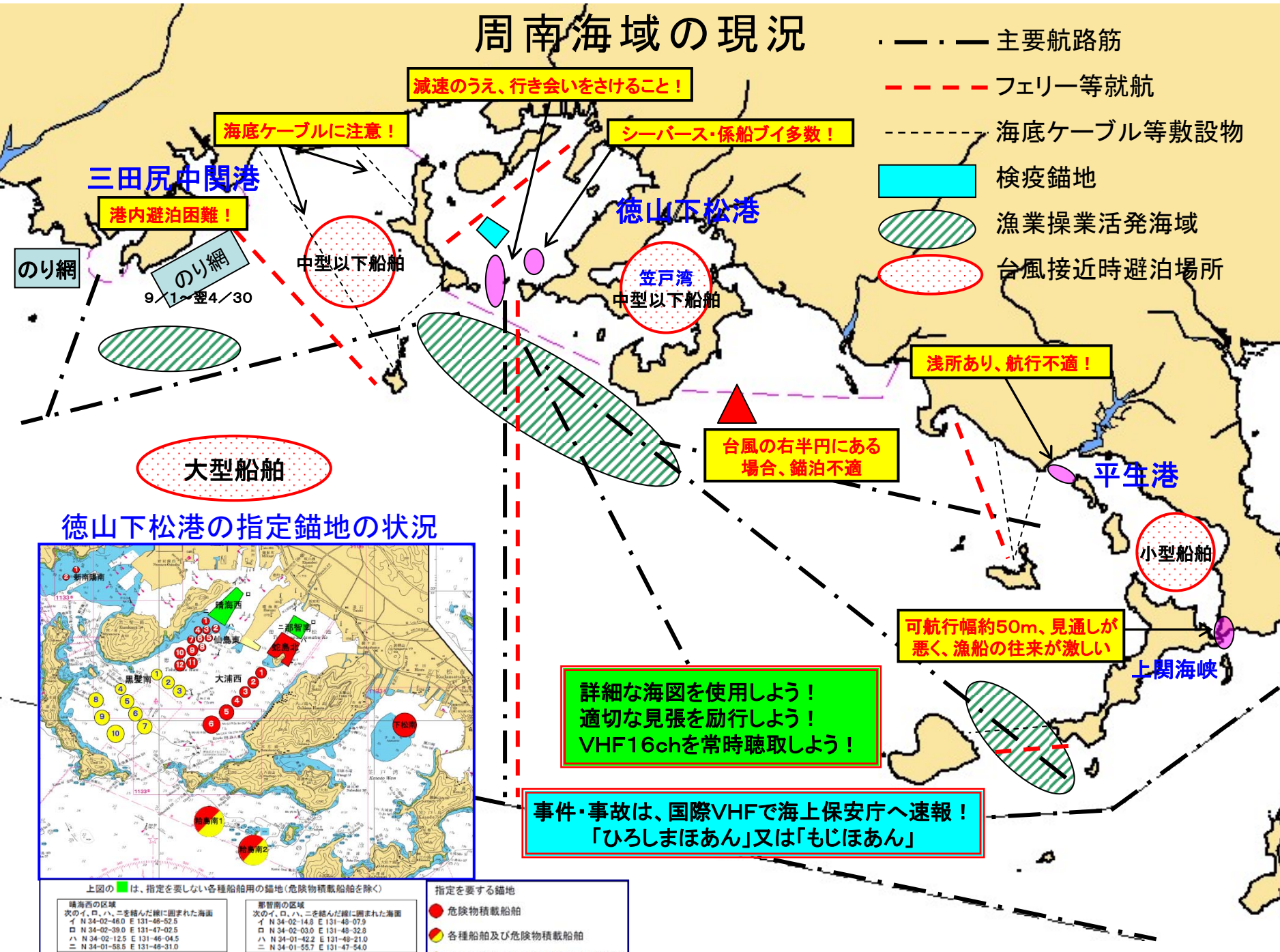


周南海域の現況

- — — 主要航路筋
- - - フェリー等就航
- - - 海底ケーブル等敷設物
- 検疫錨地
- ▨ 漁業操業活発海域
- 台風接近時避泊場所



減速のうえ、行き会いをさけること！

海底ケーブルに注意！

シーバース・係船ブイ多数！

三田尻中関港

港内避泊困難！

のり網

のり網

9/1~翌4/30

中型以下船舶

徳山下松港

笠戸湾
中型以下船舶

浅所あり、航行不適！

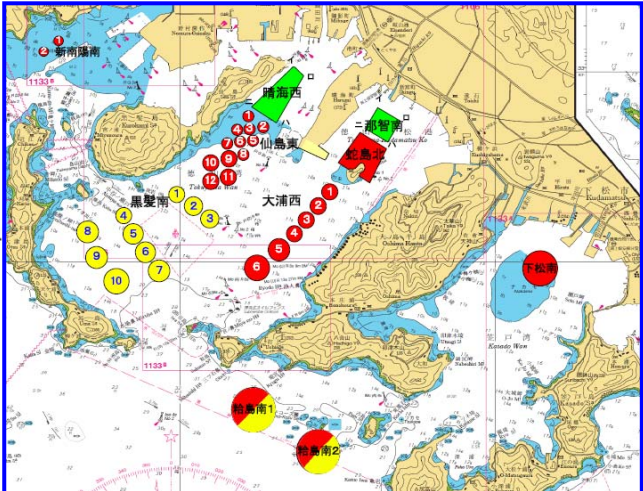
台風の右半円にある場合、錨泊不適

大型船舶

平生港

小型船舶

徳山下松港の指定錨地の状況



可航行幅約50m、見通しが悪く、漁船の往來が激しい

上関海峡

詳細な海図を使用しよう！
適切な見張を励行しよう！
VHF16chを常時聴取しよう！

事件・事故は、国際VHFで海上保安庁へ速報！
「ひろしまほあん」又は「もじほあん」

上図の ■ は、指定を要しない各種船舶用の錨地(危険物積載船舶を除く)

■ 指定を要する錨地

● 危険物積載船舶

● 各種船舶及び危険物積載船舶

● 各種船舶(危険物積載船舶以外の船舶)

■ 指定を要しない各種船舶用の錨地(危険物積載船舶を除く)

■ 指定を要する錨地

● 危険物積載船舶

● 各種船舶及び危険物積載船舶

● 各種船舶(危険物積載船舶以外の船舶)

注意：各船は、十分な余裕水深、ふれ回り等を勘案のうえ、安全に錨泊すること。